

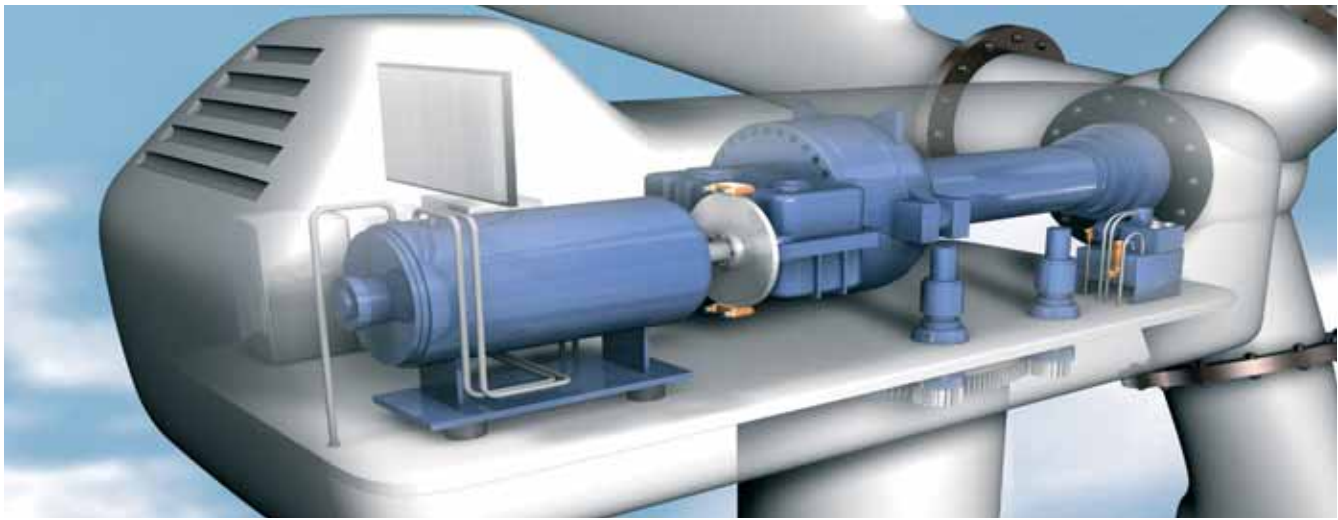
# HYDAC APPLICATIONS



## HYDAC Accessories in Windenergieanlagen.



HYDAC  
ACCESSORIES GMBH  
Hirschbachstraße 2  
66280 Sulzbach/Saar  
Deutschland  
Telefon: +49 (0)6897/509-901  
Telefax: +49 (0)6897/509-1595  
E-Mail: [info@hydac.com](mailto:info@hydac.com)  
Internet: [www.hydac.com](http://www.hydac.com)



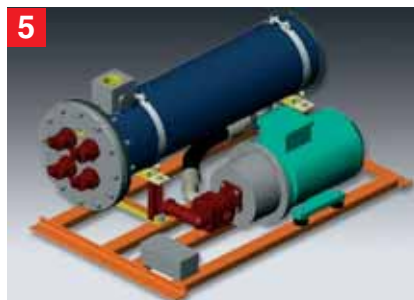
## HYDAC Accessories in Windenergie- anlagen

Der Erfolg der Windkraftindustrie mit rund 16.500 Windenergieanlagen und einer gesamten Leistung von über 16.500 MW allein in Deutschland macht die industrielle Struktur der Branche deutlich. Wirtschaftlichkeit und damit die technische Verfügbarkeit der Windenergieanlagen werden immer wichtiger. Die HYDAC Accessories ist dort als kompetenter Partner stets zur Stelle.

Die HYDAC Accessories bietet ihr komplettes Programm für Windenergieanlagen an.

Regenerative Energien brauchen regenerative Befestigungen. Egal wie und wo Kabel sicher verlegt werden müssen: wir haben die Lösung. Erdacht mit dem Know-how unserer Ingenieure. Außergewöhnliche Kundenwünsche bekommen von uns Rückenwind.

Mit unseren elastischen Pumpenträgern werden selbst die lautesten Pumpen flüster-leise.



### 1 Pumpenträgerprogramm

- Elastische Pumpenträger  
Nenngröße: 200 bis 660
- Starre Pumpenträger  
Nenngröße: 160 bis 800
- Drehelastische Kupplungen  
DN 14 bis DN 125
- Pumpenträgerfuß DN 200 bis 660
- Dämpfungsschienen

### 2 Bauteilbefestigungen

- Gelenkbandkonsolenschellen mit PE Unter- bzw. Einlage für Spannbereich von 44-506 mm
- Gelenkbolzenspannbänder mit und ohne Einlage
- Spannbänder: F1 Qualität Konsolen und Verschlusssteile in A4

### 3 Reihenleisten

- Standard Reihenleisten und Reihenleisten mit individueller Anforderung bis zu einem Durchmesser von 58 mm

### 4 Kugelhahnprogramm in Edelstahl

- Flansch-Kugelhahn DN 15-300
- -50 °C bis +350 °C
- DIN oder ANSI Flansch
- Gewinde-Kugelhähne von DN 04 bis DN 50
- PN 16 bis PN 315

### 5 Ölheizung für Windenergieanlagen

- Multi-Gelenkbandschelle zur Befestigung der Ölheizung

### 6 Saug-Ablass-Hahn

- Saug-Ablass-Hahn für Windturbinengetriebe

### 7 Elastischer Pumpenträger

- Elastischer Pumpenträger für ein Filteraggregat