

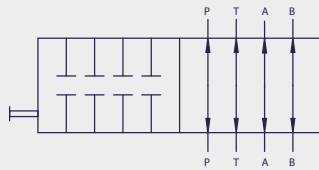
## Absperrplatte CETOP

### Typenschlüssel

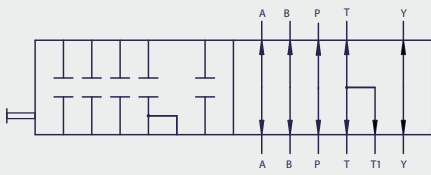
(gleichzeitig Bestellbeispiel)

**KHB4K** **DN06** **CETOP** **1302** **09** **X**

### Schaltbild DN 06



### Schaltbild DN 10



### Benennung

KHB4K = Blockkugelhahn 4 Kanäle  
KHB6K = Blockkugelhahn 6 Kanäle

### Nennweite

DN06  
DN10

### Anschlussart

CETOP

### Werkstoffe

#### Gehäuse

1 = Stahl 1.0718 (DN06)  
5 = Stahl 1.0570 (DN10)

#### Drehbolzen

3 = Edelstahl 1.4462

#### Dichtung

0 = metallisch

#### O-Ring

2 = NBR

### Ausführung

09 = Ohne Schalthebel

### Serie

(wird vom Hersteller festgelegt)

## Funktion

Die Zwischenplatte wird Wegeventilen DN06/DN10 vorgelagert und dient der zeitgleichen Absperrung aller Kanäle über einen zentralen Drehbolzen. Dieser wird per Hand mittels Maulschlüssel SW9 betätigt. So kann das auf die Platte aufgebaute Wegeventil in kurzer Zeit ohne Druckentlastung und Entleerung der Anlage mit minimalem Leckflüssigkeitsaustritt gewechselt werden.

Im Normalbetrieb sind alle Kanäle geöffnet. Der Drehbolzen wird mit zwei Schrauben gesichert und gesperrt, um unbefugte Betätigung auszuschließen.

## Vorteile

- Reduzierung der Stillstandzeiten von Hydraulikanlagen
- Minimaler Leckverlust intern während des Normalbetriebs
- Minimaler Leckflüssigkeitsaustritt für die kurze Zeit des Ventilaustauschs
- Keine Entlüftung der Leitung nach Komponententausch nötig
- Komponententausch ohne Unfallgefahr, da alle Kanäle abgesperrt sind

## Technische Daten

Bauart	Blockform
Einbaulage	beliebig
Medium	Mineralöl
Viskositätsbereich	10 bis 380 mm <sup>2</sup> /s
Leckrate	1 ml / min bei 160 bar / 35°C
Oberflächenschutz	phosphatiert
Angewandte Normen	PED 97/93/EG; DIN EN 19; ISO 4401, DIN 24340-A6

### KHB4K-DN06-1302-09X

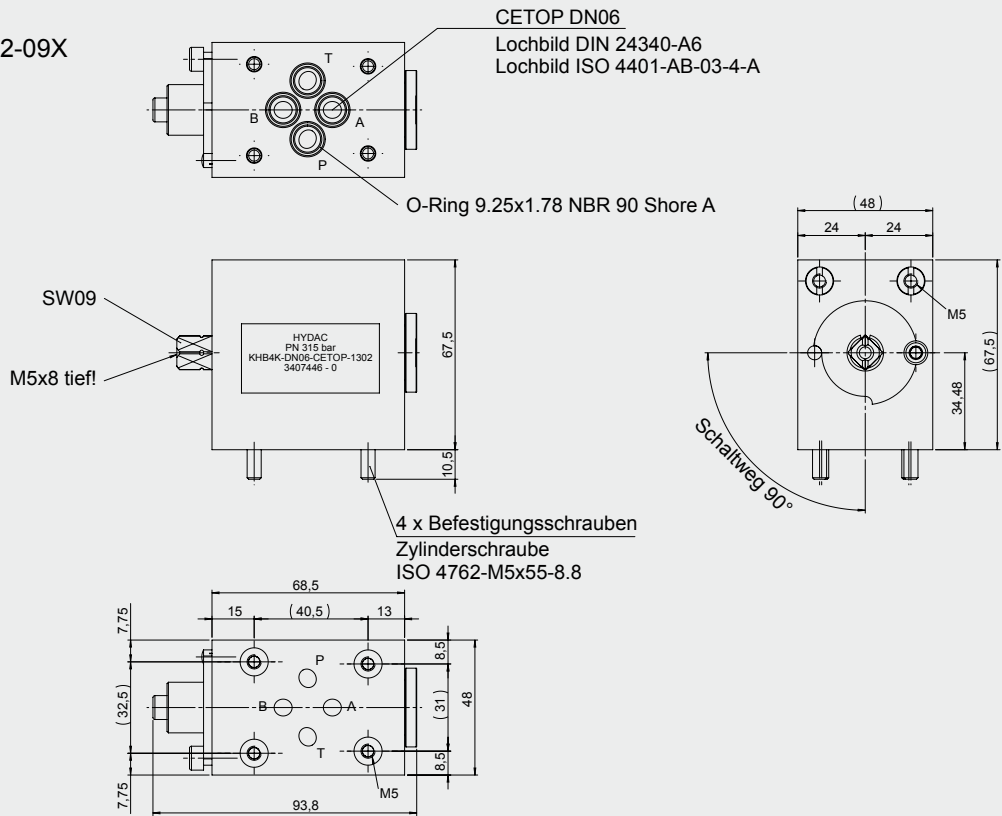
Anschlussart	CETOP DN06
Lochbild	DIN 24340-A6
Temperatur des Mediums	-10°C bis + 70°C
Umgebungstemperatur	-10°C bis + 70°C
Nennndruck	PN 315 bar
max. Betriebsdruck	PB 315 bar
Drehmoment	11 Nm bei 100 bar, 20 Nm bei 200 bar, 25 Nm bei 300 bar

### KHB6K-DN10-5302-09X

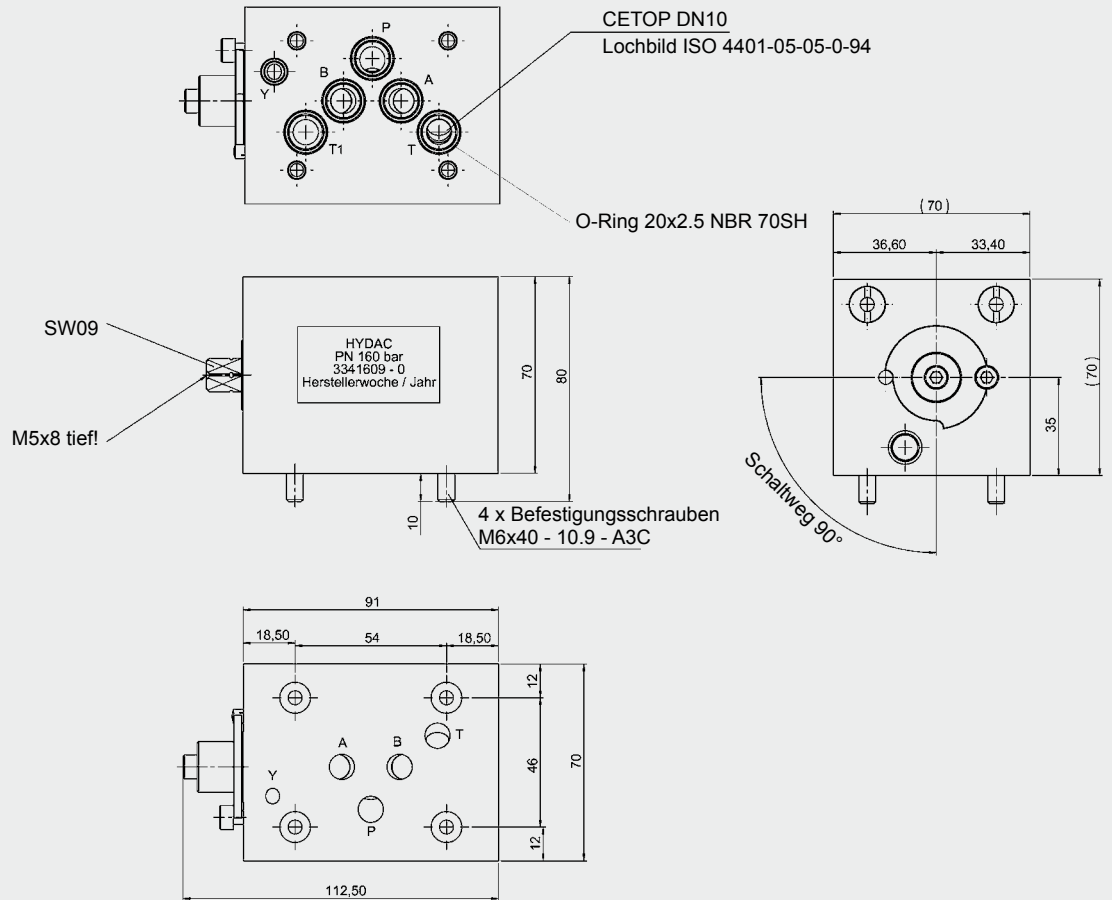
Anschlussart	CETOP DN10
Lochbild	DIN ISO 4401-05-05-0-94
Temperatur des Mediums	+30°C bis + 60°C
Umgebungstemperatur	-20°C bis + 70°C
Nennndruck	PN 160 bar
max. Betriebsdruck	PB 160 bar
Drehmoment	6 Nm bei 60 bar, 17 Nm bei 160 bar

## Abmessungen

KHB4K-DN06-CETOP-1302-09X



KHB4K-DN10-CETOP-5302-09X



## ANMERKUNG

Die Angaben in diesem Prospekt beziehen sich auf die beschriebenen Betriebsbedingungen und Einsatzfälle.

Bei abweichenden Einsatzfällen und/oder Betriebsbedingungen wenden Sie sich bitte an die entsprechende Fachabteilung.

Technische Änderungen sind vorbehalten.

**HYDAC** Accessories GmbH  
Hirschbachstr. 2  
**66280 Sulzbach/Saar**  
Tel.: +49 (0)6897 - 509-1001  
Fax: +49 (0)6897 - 509-1009  
Internet: [www.hydac.com](http://www.hydac.com)  
E-Mail: [info@hydac.com](mailto:info@hydac.com)

