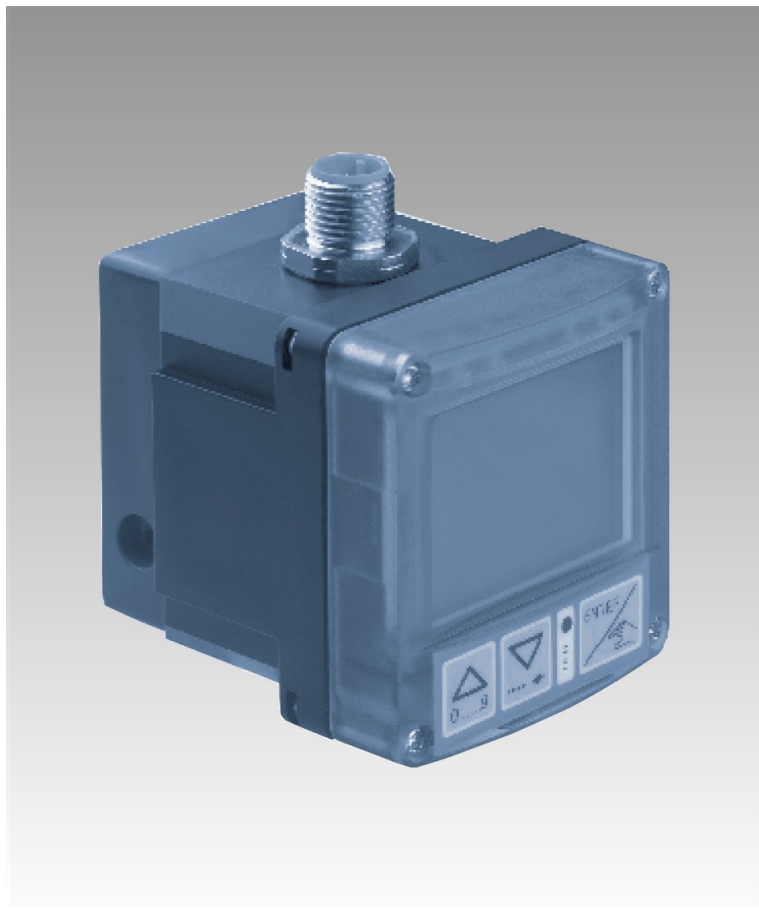


Druckluftregler

Bedienungsanleitung
Deutsch (Originalanleitung)

Dokument-Nr.: 3668073b



Warenzeichen

Die verwendeten Warenzeichen anderer Firmen bezeichnen ausschließlich die Produkte dieser Firmen.

Copyright © 2011 by HYDAC FILTER SYSTEMS GMBH Alle Rechte vorbehalten

Alle Rechte vorbehalten. Nachdruck oder Vervielfältigung dieses Handbuchs, auch in Teilen, in welcher Form auch immer, ist ohne ausdrückliche schriftliche Genehmigung von HYDAC FILTER SYSTEMS GMBH nicht erlaubt. Zuwiderhandlungen verpflichten zu Schadenersatz.

Haftungsausschluss

Wir haben unser Möglichstes getan, die Richtigkeit des Inhalts dieses Dokuments zu gewährleisten, dennoch können Fehler nicht ausgeschlossen werden. Deshalb übernehmen wir keine Haftung für Fehler und Mängel in diesem Dokument, auch nicht für Folgeschäden, die daraus entstehen können. Die Angaben in dieser Druckschrift werden regelmäßig überprüft, und notwendige Korrekturen sind in den nachfolgenden Auflagen enthalten. Für Anregungen und Verbesserungsvorschläge sind wir dankbar.

Technische Änderungen bleiben vorbehalten.

Inhaltliche Änderungen dieses Handbuchs behalten wir uns ohne Ankündigung vor.

HYDAC FILTER SYSTEMS GMBH
Postfach 12 51
66273 Sulzbach / Saar
Deutschland

Dokumentationsbevollmächtigter

Herr Günter Harge

c/o HYDAC International GmbH, Industriegebiet, 66280 Sulzbach / Saar

Telefon: ++49 (0)6897 509 1511

Telefax: ++49 (0)6897 509 1394

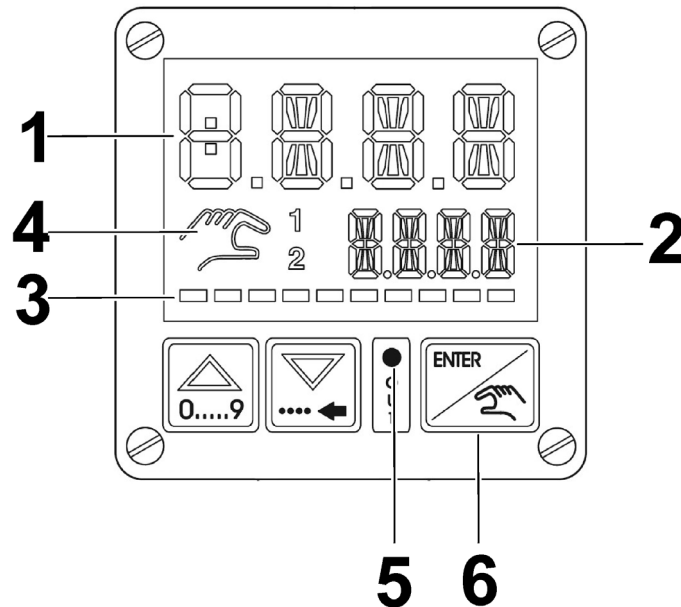
E-Mail: guenter.harge@hydac.com

Inhalt

Warenzeichen	2
Dokumentationsbevollmächtigter.....	2
Inhalt.....	3
Druckregler bedienen	4
Anzeigeelemente	4
Tastenbelegung	5
Bedienmodus.....	5
Sollwert einstellen.....	6

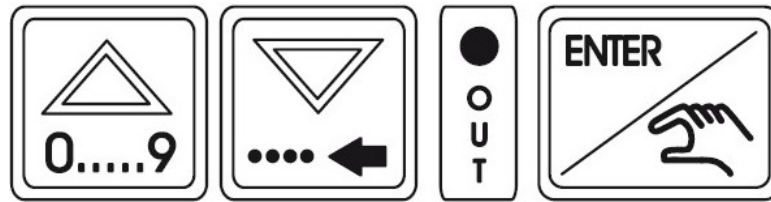
Druckregler bedienen

Anzeigeelemente



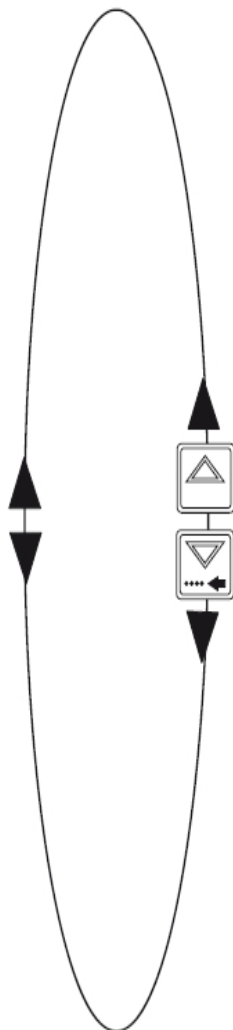
Pos.	Beschreibung
1	4-stelliges Anzeige zeigt Prozess- und Parametergrößen
2	4-steliges Textanzeige, z.B. zur Anzeige der Messeinheit und der Parameterbezeichnung
3	Bargraph - 10 Segmente-Bargraph für die analoge Anzeige der Stellgröße in % (nur bei MODE = SCV und 4 ... 20 mA)
4	Handmodus / 1 = Sollwertvorgabe extern / 2 = Regelung aktiv / inaktiv
5	Rote LED
6	ENTER Taste / Hand-Automatik Taste

Tastenbelegung



Taste „INC“	Taste „DEC“	ENTER-Taste
Anzeige Umschalten zwischen Soll- Istwert und Stellgröße	Anzeige Umschalten zwischen Soll- Istwert und Stellgröße	Einstellung Sollwert intern Einstellung VentilOffset

Bedienermodus



Istwertanzeige



Druckanzeige in bar

Sollwertanzeige



Druckanzeige in bar

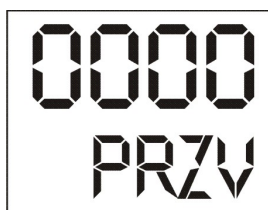
Ist- und Sollwertanzeige



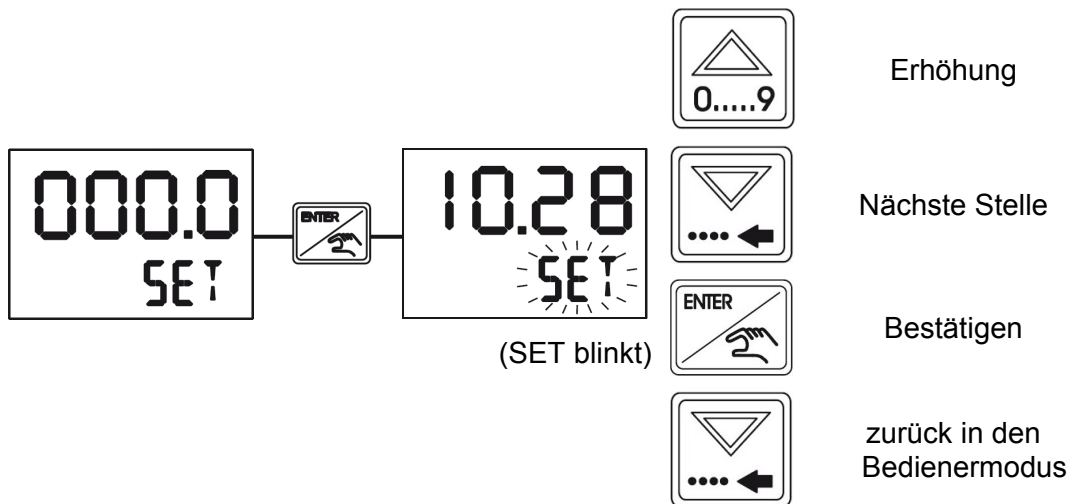
Istwertanzeige

Sollwertanzeige

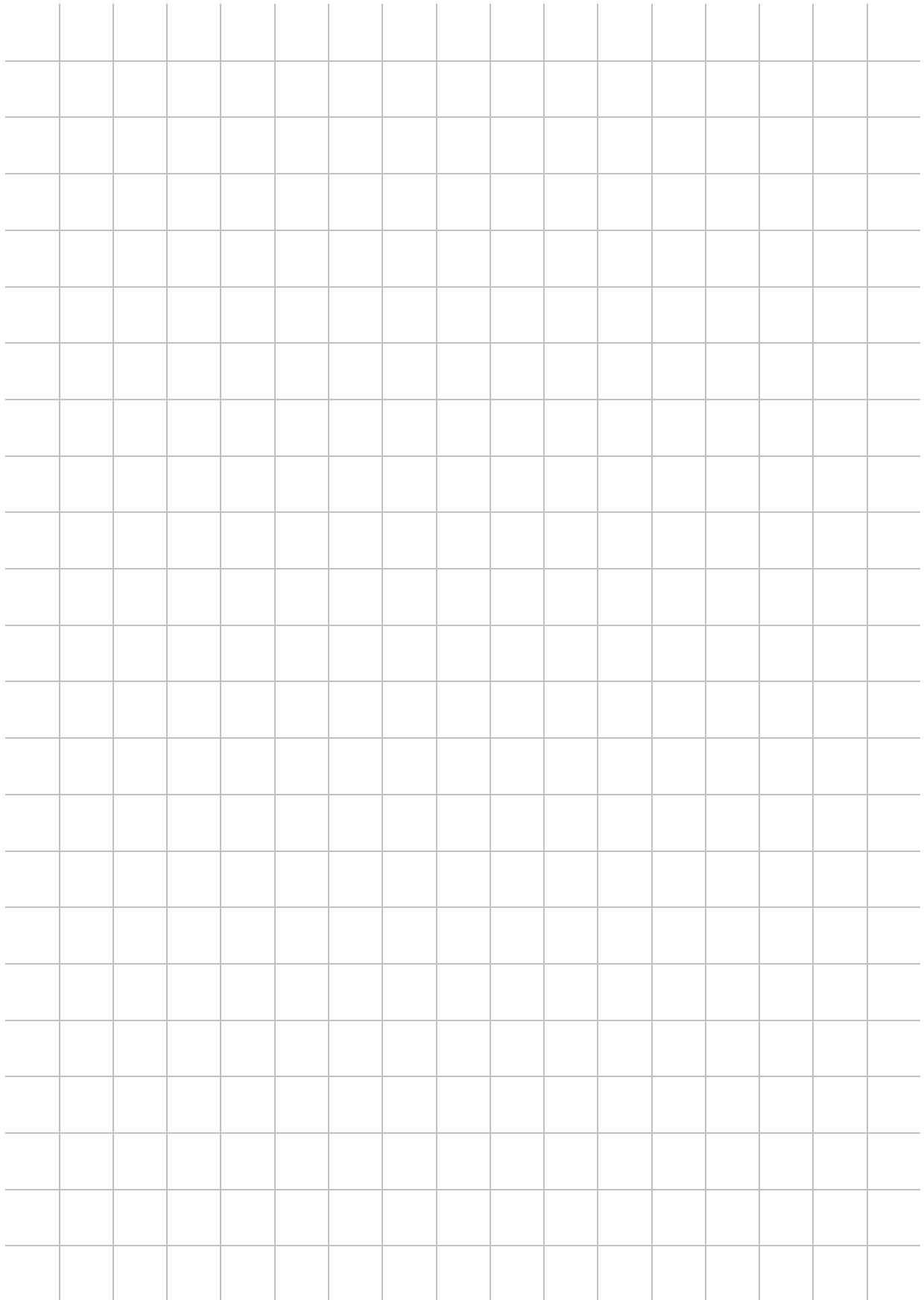
Stellgröße



Stellgröße in
PRZV (%) - Prozent

Sollwert einstellen

Notizen





FILTER SYSTEMS

HYDAC FILTER SYSTEMS GMBH

Industriegebiet

66280 Sulzbach/Saar

Deutschland

Postfach 1251

66273 Sulzbach/Saar

Deutschland

Tel: +49 (0) 6897 509 01

Fax: +49 (0) 6897 509 846

Fax: +49 (0) 6897 509 577

Zentrale

Technik

Verkauf

Internet: www.hydac.com

E-Mail: filtersystems@hydac.com