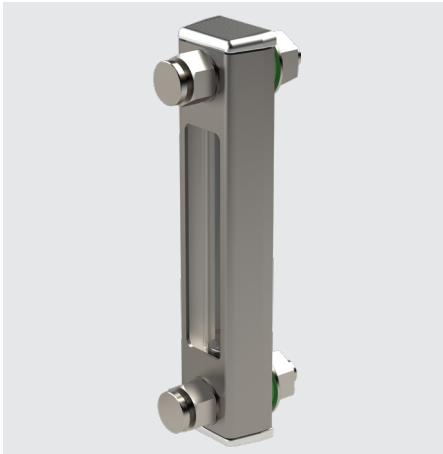
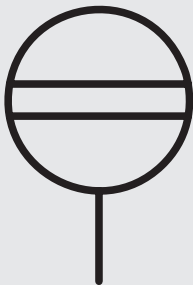


## Flüssigkeitsstandanzeige mit entsperrbarem Rückschlagventil FSA ... SO7/SO78 2xIB



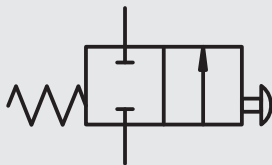
### SYMBOL

NG 076 – 1000

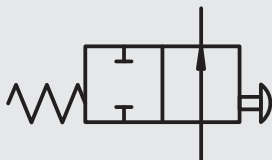


### FUNKTION RÜCKSCHLAGVENTIL (RV)

Ausgangsstellung



RV betätigt



### BESCHREIBUNG

Die FSA ist eine hochwertige, robuste Flüssigkeitsstandanzeige für Tanks zur Niveauekontrolle in Hydrauliktanks.

Durch gleichzeitiges Drücken des oberen und unteren Knopfes der Rückschlagventile bis zum Anschlag wird der aktuelle Füllstand im Anzeigerohr der Flüssigkeitsstandanzeige angezeigt. Dadurch lässt sich das Flüssigkeitsniveau problemlos an der Außenwand des Behälters ablesen.

Bei optionaler Verwendung eines Thermometers wird zusätzlich die aktuelle Flüssigkeitstemperatur angezeigt.

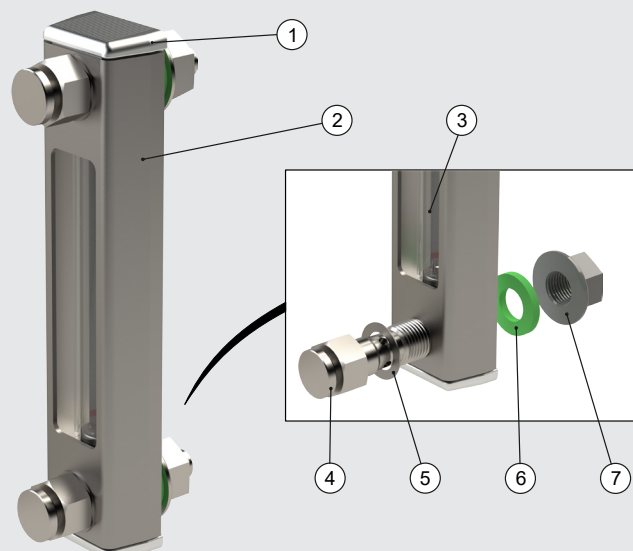
### PRODUKTMERKMALE

- Nenngroße 076 – 1000 mm
- Rundes Steigrohr aus Glas
- Anschlussstücke aus Aluminium oder PA
- Rahmen aus Edelstahl
- Integration von Rückschlagventilen in den Anschlussschrauben.
- Die zusätzliche Unterlegscheibe verhindert das Verkratzen des Gehäuses durch Steckschlüssel.

### KUNDENNUTZEN

- Robustes Design
- Auch bei Verwendung glykolhaltiger Fluide einsetzbar
- Auslaufschutz bei Glasbruch
- Zertifizierung durch Bureau Veritas (NG 076 – 1000) und / oder American Bureau of Shipping (NG 076-381)

### AUFBAU



Pos.	Benennung
(1)	Anschlussstück (2x)
(2)	Rahmen
(3)	Steigrohr
(4)	Hohlschraube mit integriertem Rückschlagventil (2x)
(5)	Unterlegscheibe (2x)
(6)	Dichtscheibe (2x)
(7)	Mutter (2x)

## Typenschlüssel (gleichzeitig Bestellbeispiel)

FSA - 254 - 2 . 0 / T / 12 SO7/SO78 2xIB ...

### Benennung

FSA = Flüssigkeitsstandanzeige

### Nenngröße NG (≅ Schraubenmittenabstand in mm)

076, 127, 176, 254, 381, 500, 600, 700, 800, 900, 1000

### Werkstoff Dichtung

1 = NBR (Perbunan)

2 = FKM (Viton)

### Rohrgeometrie

0 = Rundrohr Ø19

### Thermozusatzfunktion

- = ohne Zusatzfunktion (Standard)

T = Thermometer im Anzeigerohr

### Anschlussart

12 = M12

### Ausführung

SO7 = Rahmen, Befestigungsschrauben und Muttern aus Edelstahl

SO78 2xIB = mit 2x Schraube M12 ISOLATOR Bolt

### Zertifizierung

BV = zertifiziert durch Bureau Veritas (Größen 076 - 1000)

ABS = zertifiziert durch American Bureau of Shipping (Größen 076 - 381)

## TECHNISCHE DATEN

<b>Anschluss</b>	Hohlschraube M12 mit integriertem Rückschlagventil												
<b>Anschlussart</b>	Gewindebohrung M12 oder Durchgangsbohrung Ø13												
<b>Einbaulage</b>	senkrecht an der Behälterwand												
<b>Gewicht</b>	NG	076	127	176	254	381	500	600	700	800	900	1000	
	kg	0,27	0,35	0,36	0,41	0,48	0,78	0,85	0,97	1,07	1,16	1,26	
<b>Ausführung Steigrohr</b>	Rundrohr Ø19												
<b>Medien</b>	Mineralöl nach DIN 51524 Teil 1 und 2, Wasser, Öl, Emulsionen, synthetische Flüssigkeiten, Glykol und glykolhaltige Medien												
<b>Viskosität Medium</b>	max. 2000 mm <sup>2</sup> /s												
<b>Druck</b>	1 bar (höhere Drücke auf Anfrage)												
<b>Volumenstromrichtung</b>	beliebig												
<b>Temperaturbereich</b>	0 °C ... +100 °C 0 °C ... +80 °C (mit Thermometer)												
<b>Material:</b>	Anschlussstücke:	Aluminium, Kunststoff											
	Steigrohr:	Glas											
	Gehäuserahmen:	Edelstahl											
	Dichtung:	NBR oder FKM											
	Schrauben, Muttern:	Edelstahl											
	Kontrastscheibe:	Aluminium											
<b>Zertifizierung</b>	Bureau Veritas (NG 076-381, Anschlussstück Kunststoff) Bureau Veritas (NG 500-1000, Anschlussstück Aluminium) American Bureau of Shipping (NG 076-381, Anschlussstück Aluminium)												

### HINWEIS:

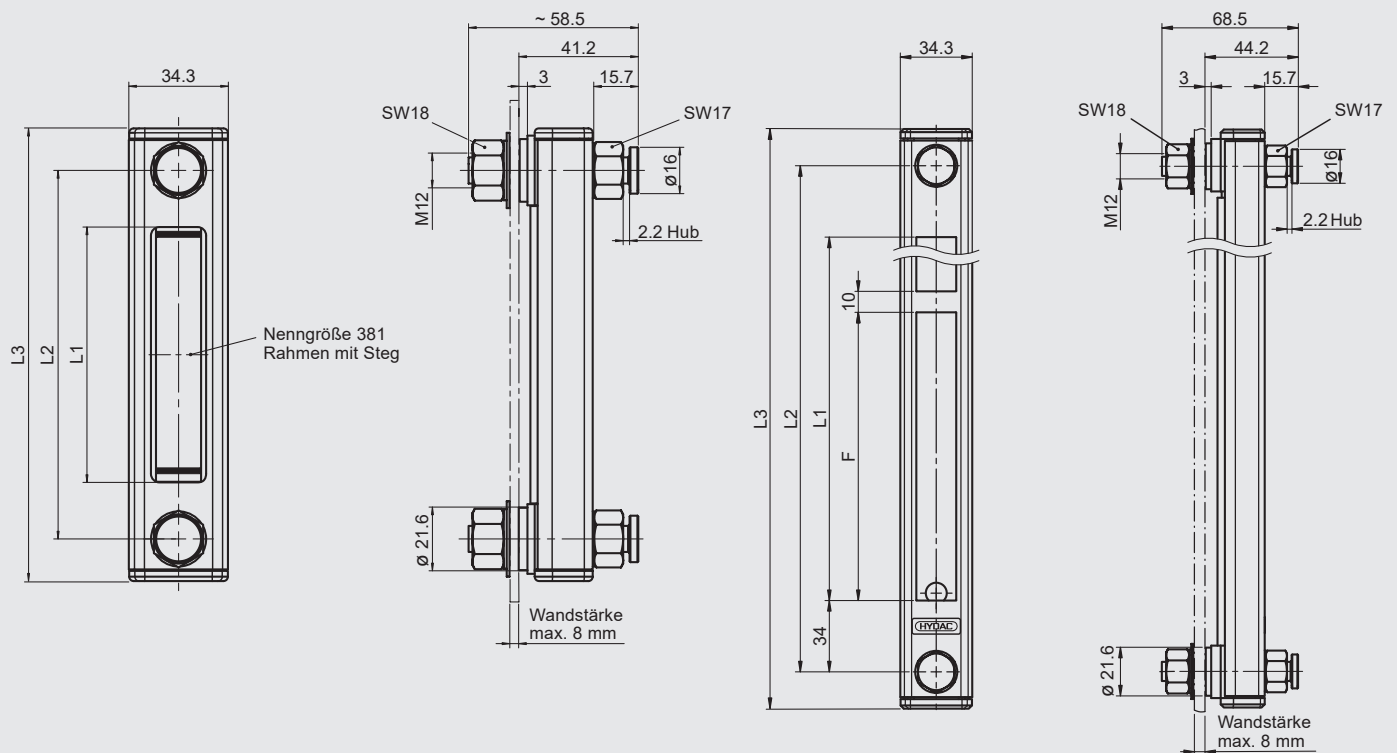
Zur Funktionssicherung müssen die Angaben hinsichtlich Druck, Viskosität und Temperatur beachtet werden. Für eine einwandfreie Funktion bei hohen Temperaturen muss gewährleistet sein, dass die Anzugsmomente der Schrauben nach der Erstinstallation nicht verändert werden.

# ABMESSUNGEN

(Maßangaben in mm)

NG 76 – 381

NG 500 - 1000



## HINWEIS:

Zur Flüssigkeitsniveauekontrolle beide Rückschlagventile gleichzeitig betätigen!

Nenngröße $\cong$ Schraubenmittenabstand [mm]	L1 [mm]	L2 [mm]	L3 [mm]	Anzahl F
076	37	76	103	-
127	88	127	154	-
176	137	176	203	-
254	215	254	281	-
381	342	381	408	2
500	432	500	535	3
600	532	600	635	3
700	632	700	735	4
800	732	800	835	4
900	832	900	935	5
1000	932	1000	1035	6

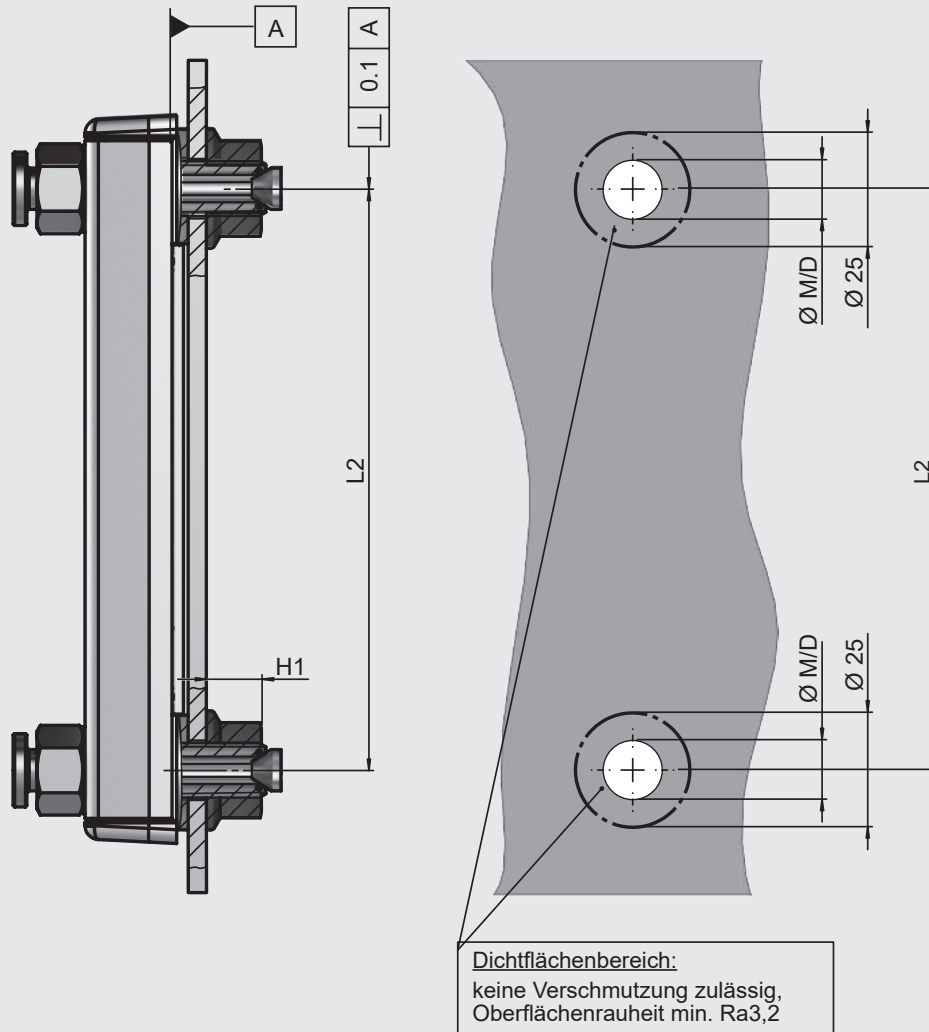
## HINWEIS:

Für die jeweiligen Betriebs- und Umfeldbedingungen (Temperatur, Dynamik, Reinigung) ist die Eignung des Produktes durch den Fahrzeug- / Anlagenhersteller oder den Betreiber zu prüfen.

Bei Fragen wenden Sie sich gerne an Ihren Ansprechpartner im Technischen Vertrieb.

## MONTAGEINFORMATION

(Maßangaben in mm)



Schraube	Mutter	Gewindebohrung ØM	Durchgangsbohrung ØD	H1	Anzugsdrehmoment trocken / geölt
M12, SW17	M12, SW18	M12 – min. 6 mm tief	13 mm	12 mm	8 <sub>-0,5</sub> Nm / 6 <sup>+0,5</sup> Nm

## ANMERKUNG

Die Angaben in diesem Prospekt beziehen sich auf die beschriebenen Betriebsbedingungen und Einsatzfälle.

Bei abweichenden Einsatzfällen und/oder Betriebsbedingungen wenden Sie sich bitte an die entsprechende Fachabteilung.

Anwender tragen in allen Fällen die Verantwortung zur Feststellung der Produkteignung in der konkreten Anwendung. Beziffernde Werte bei Produkteigenschaften sind Durchschnittswerte eines Neuprodukts, die einem Alterungsprozess unterliegen.

Irrtümer und Technische Änderungen behalten wir uns vor.

**HYDAC Accessories GmbH**  
 Hirschbachstr. 2  
**66280 Sulzbach/Saar, Deutschland**  
 Tel.: +49 6897 - 509-01  
 Internet: [www.hydac.com](http://www.hydac.com)  
 E-Mail: [accessories@hydac.com](mailto:accessories@hydac.com)