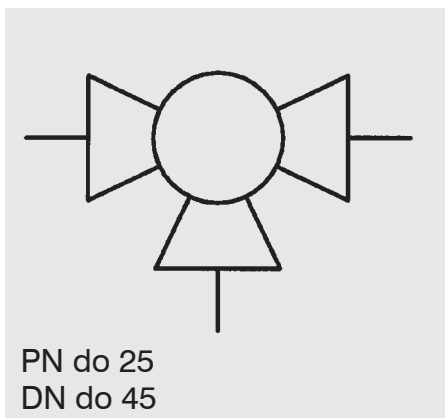


Przełączające niskociśnieniowe zawory kulowe KHN3K



Kodowanie

(jednocześnie przykład zamówienia)

KHN3K **G1/2** **L** **2233**

Nazwa

KHN3K = przełączający niskociśnieniowy zawór kulowy

Rodzaj gwintu

Wielkość gwintu

Otwór na kulkę

L

T

Materiały

Obudowa, elementy przyłączeniowe

2 = mosiądz niklowany

Kula zaworu, wałek sterujący

2 = mosiądz chromowany

Uszczelka kulki

3 = PTFE (teflon)

Uszczelka wałka sterującego

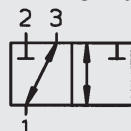
3 = PTFE (teflon)

wygięta aluminiowa dźwignia przełączająca

Funkcje przełączania (w stanie fabrycznym)

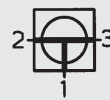
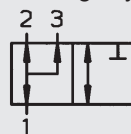
3/2-drogowy kulowy zawór przełączający Otwór L

Droga przełączania 90°



3/2-drogowy kulowy zawór przełączający Otwór T

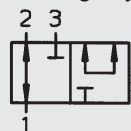
Droga przełączania 90°



Przełożenie wałka sterującego o 90° pozwala dodatkowo realizować poniższe położenia przełączania.

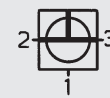
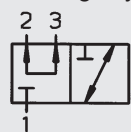
3/2-drogowy kulowy zawór przełączający Otwór T

Droga przełączania 90°



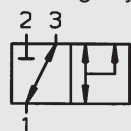
3/2-drogowy kulowy zawór przełączający Otwór T

Droga przełączania 90°



3/2-drogowy kulowy zawór przełączający Otwór T

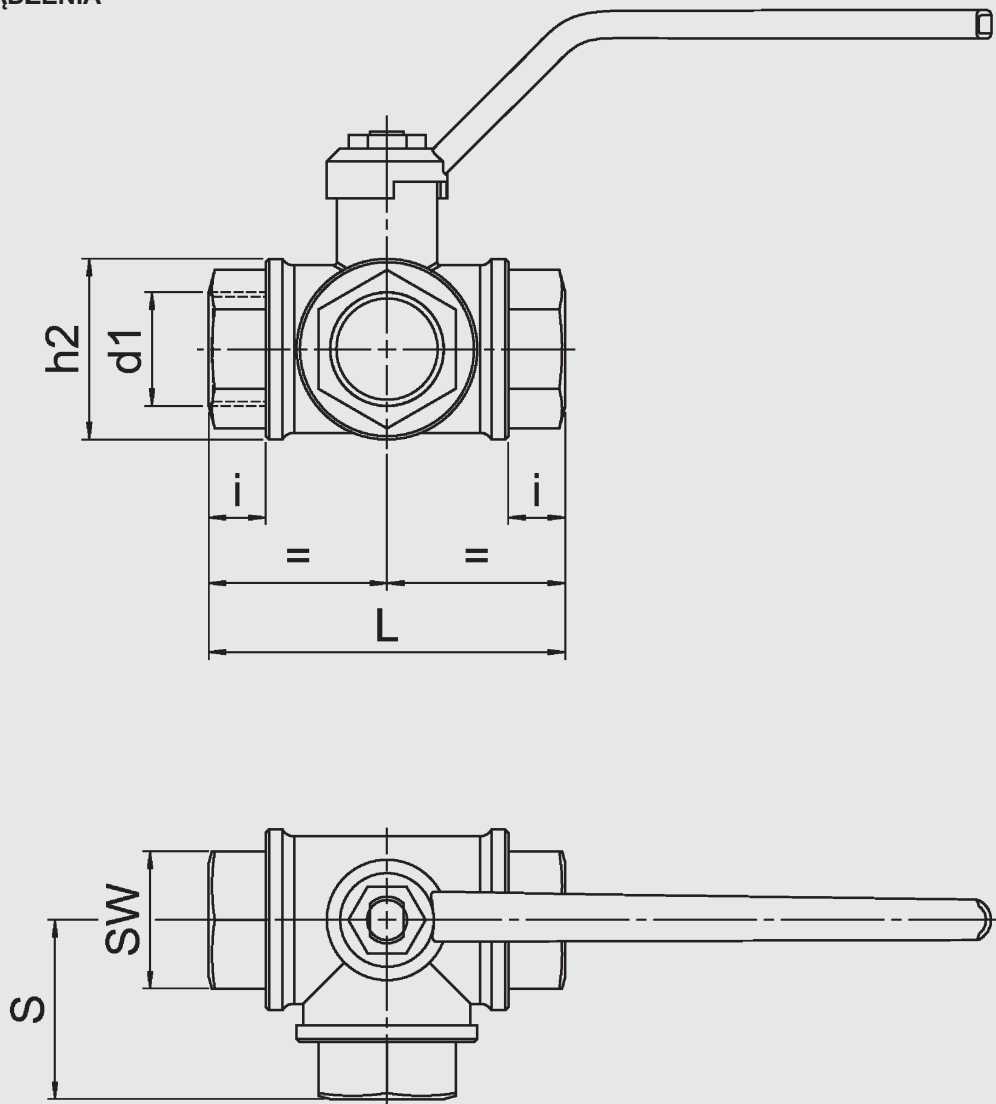
Droga przełączania 90°



Dane techniczne

Przyłącze:	Gwint wewnętrzny Whitworth'a wg ISO 228
Położenie montażowe:	dowolne
Temperatura otoczenia:	-20°C do +150°C
Ciśnienie nominalne:	do 25 bar
Ciecze hydrauliczne:	olej mineralny wg DIN 51524 część 1 i 2, woda i sprężone powietrze (inne media na zapytanie)
Temperatura cieczy hydraulicznych:	-20°C do +150°C

WYMIARY URZĄDZENIA



Typ urządzenia	Otwór na kulkę	Wielkość	L [mm]	h2 [mm]	SW	A [mm]	i [mm]	Średnica nominalna DN	S [mm]	h3 [mm]	Ciśnienie nominalne PN [bar]	Masa [kg]
KHN3K-G1/4	L, T	1/4"	77	39	22	125	16	10	38,5	65	25	0,78
KHN3K-G3/8	L, T	3/8"	77	39	22	125	16	12	38,5	65	25	0,74
KHN3K-G1/2	L, T	1/2"	77	39	27	125	16	14	38,5	65	25	0,77
KHN3K-G3/4	L, T	3/4"	92	47	34	145	20	18	46	83	25	1,26
KHN3K-G1	L, T	1"	104	55	41	170	22	23	52	86	25	1,91
KHN3K-G11/4	L, T	1 1/4"	118	65	50	170	24	29	59	102	25	2,64
KHN3K-G11/2	L, T	1 1/2"	138	79	57	170	28	36	69	109	25	4,2
KHN3K-G2	L, T	2"	162	93	70	260	33	45	81	139	25	6,66

UWAGA

Dane zawarte w niniejszym prospekcie odnoszą się do opisanych warunków eksploatacji i zastosowań.

W przypadku innego zastosowania i/lub innych warunków eksploatacji należy zwrócić się do odpowiedniego działu specjalistycznego.

Zastrzega się prawo do wprowadzania zmian technicznych.

HYDAC Accessories GmbH

Hirschbachstr. 2

66280 Sulzbach/Saar

Tel.: +49 (0)6897 - 509-01

Faks: +49 (0)6897 - 509-1009

Internet: www.hydac.com

e-mail: info@hydac.com