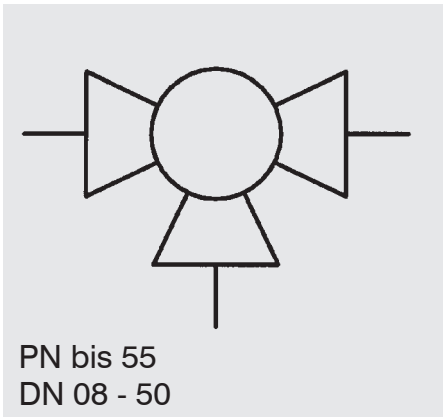




Umschalt-Niederdruck-Kugelhähne

KHN3K



PN bis 55
DN 08 - 50

Typenschlüssel (gleichzeitig Bestellbeispiel)

KHN3K **G1/2** **L** **2233** **12** **X**

Benennung

KHN3K = Umschalt-Niederdruck-Kugelhahn

Anschlussart

Gewindegröße bzw. Rohr-Außen-Ø und Anschlussart

Kugelbohrung

L
T

Werkstoffe

Gehäuse, Anschlussstücke

2 = Messing vernickelt

Schaltkugel, Schaltwelle

2 = Messing hartverchromt

Kugeldichtung

3 = PTFE (Teflon)

Schaltwellendichtung

3 = PTFE (Teflon)

Schalthebel

12 = Aluminium – Steckhebel gekröpft, montiert

Serie

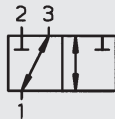
(wird vom Hersteller festgelegt)

Schaltfunktionen (im Auslieferungszustand)

3/2 Wege Umschalt - Kugelhahn

L - Bohrung

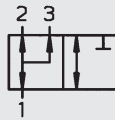
Schaltweg 90°



3/2 Wege Umschalt - Kugelhahn

T - Bohrung

Schaltweg 90°

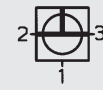
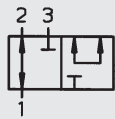


Durch Umsetzen der Schaltwelle um 90° lassen sich zusätzlich folgende Schaltstellungen realisieren.

3/2 Wege Umschalt - Kugelhahn

T - Bohrung

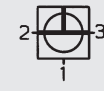
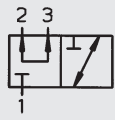
Schaltweg 90°



3/2 Wege Umschalt - Kugelhahn

T - Bohrung

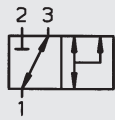
Schaltweg 90°



3/2 Wege Umschalt - Kugelhahn

T - Bohrung

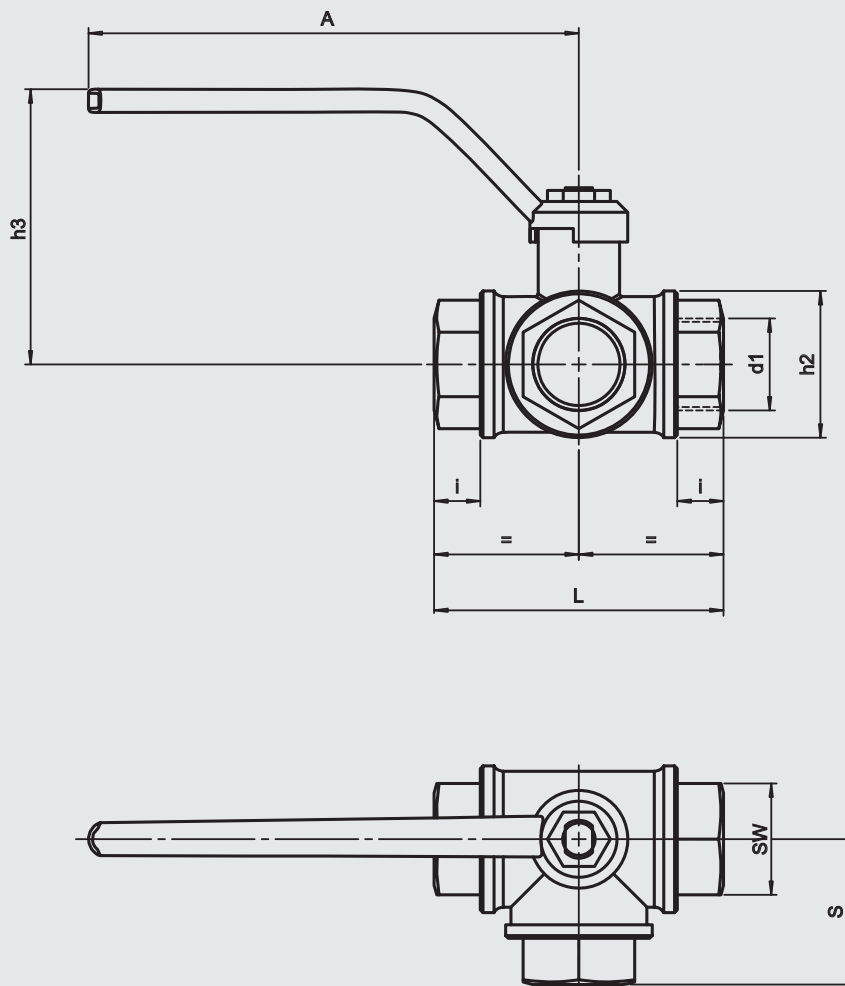
Schaltweg 90°



Technische Daten

Anschluss:	Whitworth-Innengewinde nach ISO 228
Einbaulage:	beliebig
Umgebungstemperatur:	-20 °C bis +150 °C
Nenndruck:	bis 55 bar
Druckflüssigkeiten:	Mineralöl nach DIN 51524 Teil 1 und Teil 2, Wasser und Druckluft (andere Medien auf Anfrage)
Druckflüssigkeitstemperatur:	-20 °C bis +150 °C

Abmessungen



Typ	Kugelbohrung	Größe d ₁	L [mm]	h ₂ [mm]	SW	A [mm]	i [mm]	Nennweite DN	S [mm]	h ₃ [mm]	Nenndruck PN [bar]	[psi]	Gewicht [kg]
KHN3K-G1/4	L, T	1/4"	77	39	22	125	19	8	38,5	65,5	55	800	0,78
KHN3K-G3/8	L, T	3/8"	77	39	22	125	19	10	38,5	65,5	55	800	0,74
KHN3K-G1/2	L, T	1/2"	77	39	27	125	19	15	38,5	65,5	50	725	0,77
KHN3K-G3/4	L, T	3/4"	92	47	34	145	23	20	46,5	83,5	50	725	1,26
KHN3K-G1	L, T	1"	104	55	41	170	25	25	52,5	96,5	45	650	1,91
KHN3K-G1 1/4	L, T	1 1/4"	118	65	50	170	27	32	59,5	101,5	35	500	2,64
KHN3K-G1 1/2	L, T	1 1/2"	138	79	57	170	31	40	69,5	105,5	35	500	4,2
KHN3K-G2	L, T	2"	162	93	70	260	36	50	81,5	139,5	35	500	6,66

ANMERKUNG

Die Angaben in diesem Prospekt beziehen sich auf die beschriebenen Betriebsbedingungen und Einsatzfälle. Bei abweichenden Einsatzfällen und/oder Betriebsbedingungen wenden Sie sich bitte an die entsprechende Fachabteilung.

Anwender tragen in allen Fällen die Verantwortung zur Feststellung der Produkteignung in der konkreten Anwendung. Beziffernde Werte bei Produkteigenschaften sind Durchschnittswerte eines Neuprodukts, die einem Alterungsprozess unterliegen.

Irrtümer und Technische Änderungen behalten wir uns vor.

HYDAC Accessories GmbH
Hirschbachstr. 2
66280 Sulzbach/Saar
Tel.: +49 (0)6897 - 509-01
Fax: +49 (0)6897 - 509-1009
Internet: www.hydac.com
E-Mail: info@hydac.com