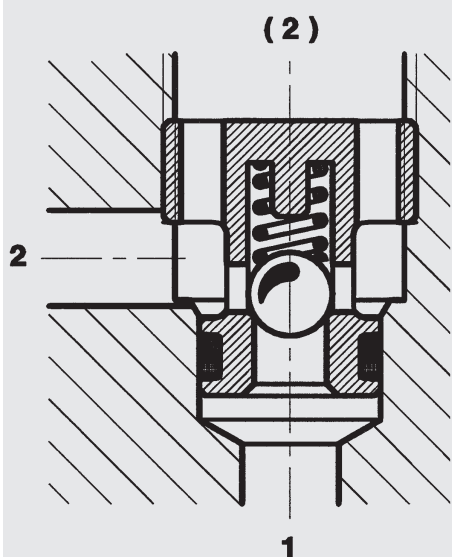




até 60 l/min  
até 350 bar

## FUNÇÃO



A RVE é uma válvula de retenção que permite o fluxo volumétrico numa direção (ligação 1 → 2) e o bloqueio na outra direção. A função de bloqueio é realizada através de um elemento de assento cónico acionado por mola, cuja pressão de abertura standard é de 0,5 bar.

## Válvula de retenção diretamente controlada Válvula aparafusada – 350 bar RVE-G 1/8 até 1/2

### GENERALIDADES

- Válvulas de retenção para montagem direta em blocos de controlo
- Direção de fluxo axial e radial
- Quatro tamanhos para uma adaptação perfeita ao sistema
- Execução de assento isenta de fuga interna para bloqueio estanque de componentes de sistema
- Opcional disponíveis outras pressões de abertura que 0,5 bar

### CARACTERÍSTICAS\*

Pressão de serviço:	máx. 350 bar
Fluxo volumétrico:	RVE-G1/8 até máx. 10 l/min RVE-G1/4 até máx. 10 l/min RVE-G3/8 até máx. 30 l/min RVE-G1/2 até máx. 60 l/min
Faixa de temperatura do fluido hidráulico:	mín. -20 °C até máx. +120 °C
Âmbito de temperatura ambiente:	mín. -20 °C até máx. +120 °C
Fluido hidráulico:	Óleo hidráulico de acordo com a DIN 51524 parte 1, 2 e 3
Faixa de viscosidade:	mín. 2,8 mm <sup>2</sup> /s até máx. 800 mm <sup>2</sup> /s
Filtragem:	Grau de contaminação admissível do fluido de serviço de acordo com a ISO 4406 classe 21/19/16 ou melhor
MTTF <sub>d</sub> :	150 – 1200 anos, avaliação de acordo com a DIN EN ISO 13849-1
Posição de montagem:	de livre escolha
Materiais:	Corpo da válvula: Aço Vedações: FKM
Local de montagem:	04020, 04220, 06320, 08220
Peso:	RVE-G1/8 = 0,003 kg RVE-G1/4 = 0,005 kg RVE-G3/8 = 0,010 kg RVE-G1/2 = 0,024 kg

\* ver "Condições de aplicação e instruções para válvulas" no prospeto 53.000

## CÓDIGO DE TIPO

RVE - G1/2 - 01 - V - 0.5

### Denominação

Válvula de retenção

### Tamanho da rosca

G1/8 = RVE-G1/8

G1/4 = RVE-G1/4

G3/8 = RVE-G3/8

G1/2 = RVE-G1/2

### Execução

01 = Standard

### Material de vedação

V = FKM (standard)

N = NBR

### Pressão de abertura

0.5 = 0,5 bar

outras pressões de abertura mediante pedido

### Execuções standard

Designação	N.º de mat.
RVE-G1/8-01-V-0,5	710150
RVE-G1/4-01-V-0,5	710151
RVE-G3/8-01-V-0,5	710152
RVE-G1/2-01-V-0,5	710153

outras execuções mediante pedido

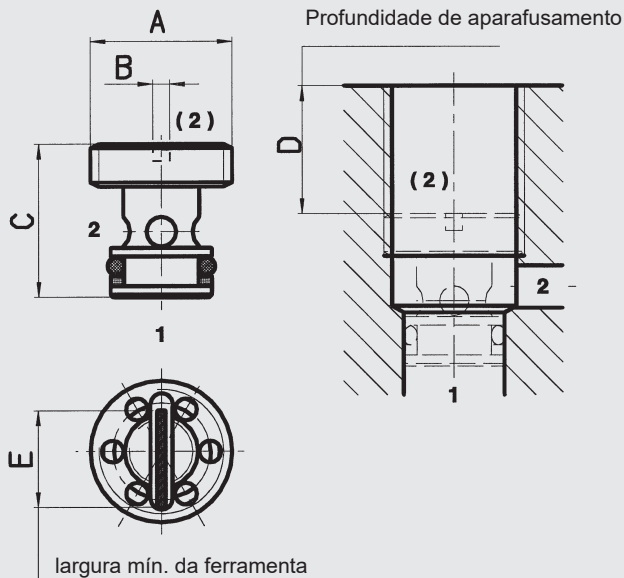
### Caixa de união de tubos

Mediante pedido

### Conjuntos de vedação

Designação	N.º de mat.
Conjunto de vedação RVE(S.)-...-Viton	480083

## DIMENSÕES

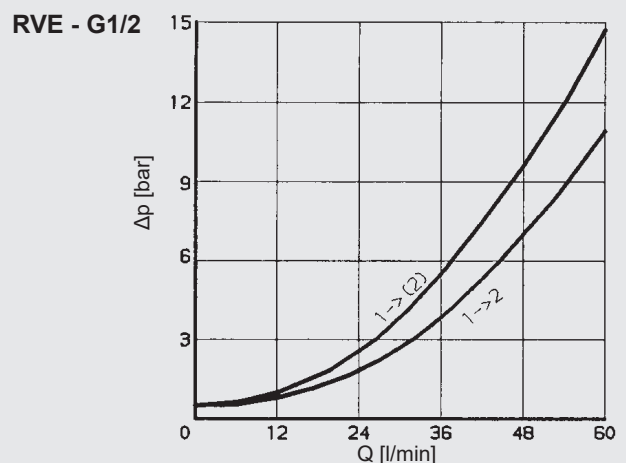
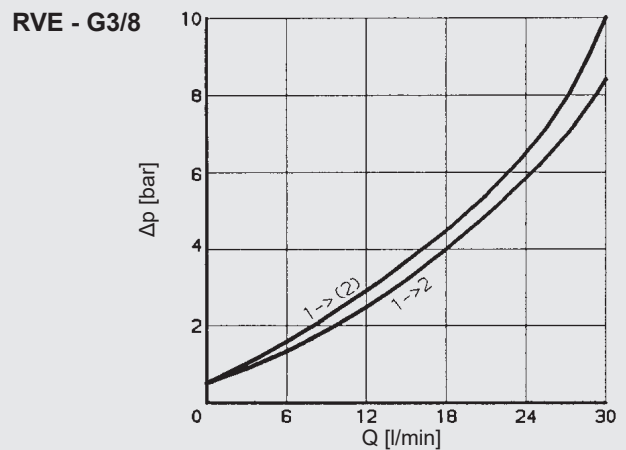
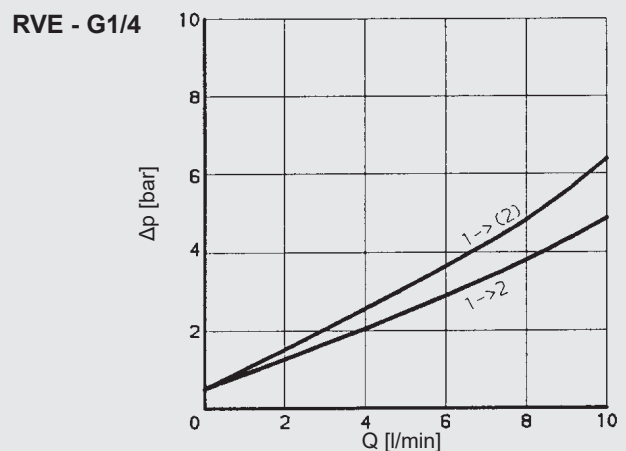
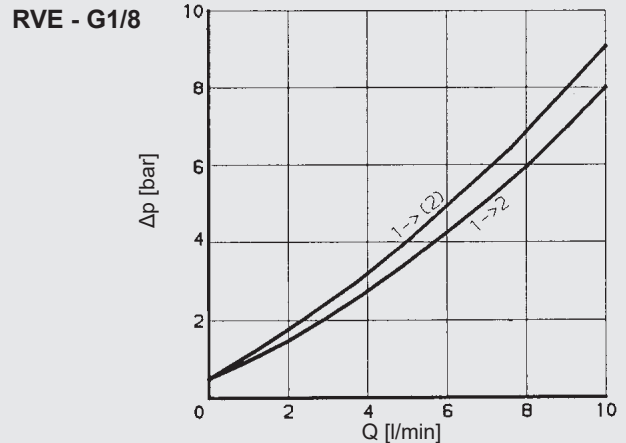


As válvulas devem ser aparafusadas soltas em termos de profundidade de aparafusamento e fixadas com medidas apropriadas. (por exemplo, afinar levemente a rosca, montar o parafuso de fechamento com pouca folga)  
Um torque de aperto muito alto pode causar fugas!

Designação	A	B	C	D	E
RVE-G1/8	G1/8"	1,5	13	10	7
RVE-G1/4	G1/4"	1,5	13	14,5	8,5
RVE-G3/8	G3/8"	2	18	15	13,5
RVE-G1/2	G1/2"	2	23	17	12

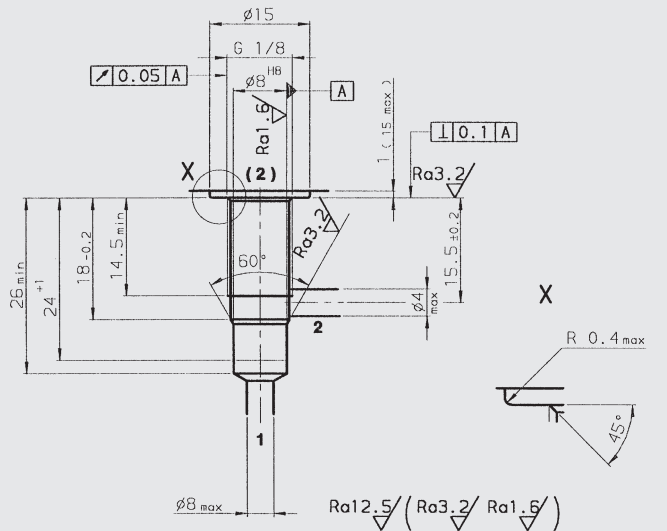
## CARACTERÍSTICA EXEMPLAR

Perdas de pressão, dependentes do fluxo volumétrico medido com  $v = 34 \text{ mm}^2/\text{s}$ ,  $T_{\text{oil}} = 46 \text{ }^\circ\text{C}$



## LOCAL DE MONTAGEM

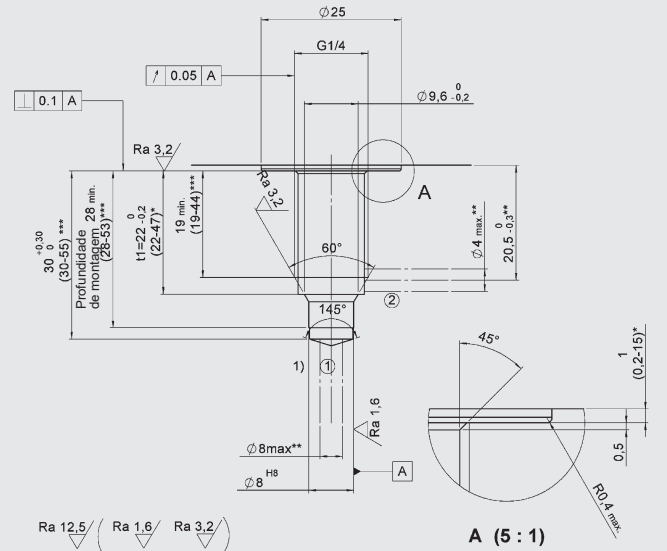
04020 (RVE-G1/8)



Milímetros  
Sujeito a alterações técnicas

## LOCAL DE MONTAGEM

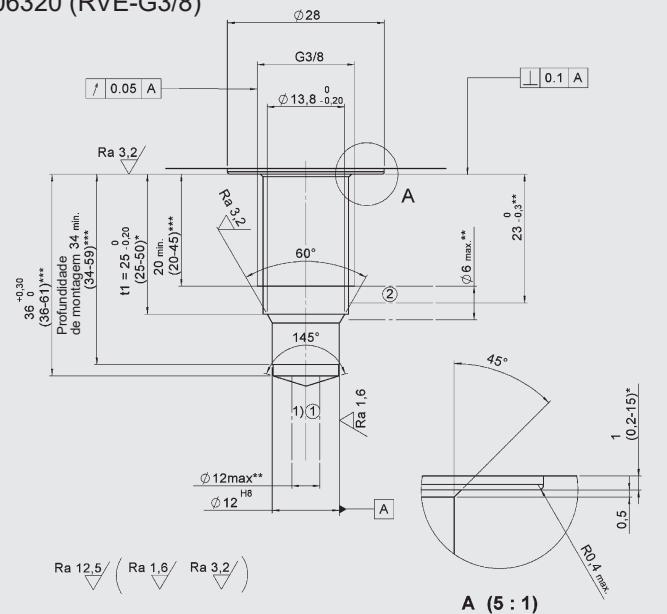
04220 (RVE-G1/4)



Milímetros  
Sujeito a alterações técnicas

## LOCAL DE MONTAGEM

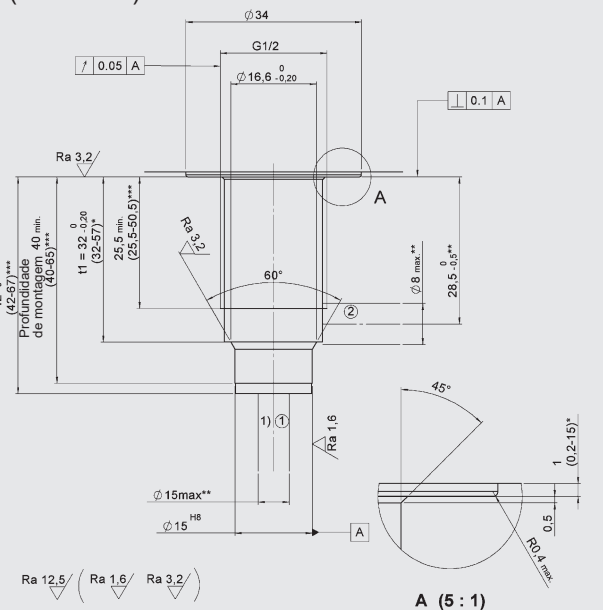
06320 (RVE-G3/8)



Milímetros  
Sujeito a alterações técnicas

## LOCAL DE MONTAGEM

08220 (RVE-G1/2)



Milímetros  
Sujeito a alterações técnicas

- \* indicar em construção de flange, bloco
- \*\* dependente da construção de flange e bloco
- \*\*\* A medida é alterada pelo mesmo valor como t1
- 1) a perfuração contínua 1 também pode ser descentrada

### Informação:

Local de montagem G1/4, G3/8 e G1/2 para processamento de alumínio

### Ferramentas/brocas de forma

Designação	N.º de mat./Local de montagem			
	04020	04220	06320	08220
Escareador MK1	169549	169563	169550	158735
Alargador MK1	1000747	1000747	1014203	1000768
Macho de abrir rosca	1002671	1002670	1002668	1002667
Mandril de ensaio	174850	172742	172826	158736

### Anotação

As indicações contidas neste catálogo referem-se às condições de trabalho e aplicações descritas.

Em caso de aplicação e/ou condições de operação divergentes, é favor em contato com o nosso departamento técnico correspondente.

Reservamo-nos o direito de efetuar modificações técnicas.

**HYDAC Fluidtechnik GmbH**  
Justus-von-Liebig-Str.  
**D-66280 Sulzbach/Saar**  
Tel.: 0 68 97 / 509-01  
Fax: 0 68 97 / 509-598  
E-mail: valves@hydac.com

