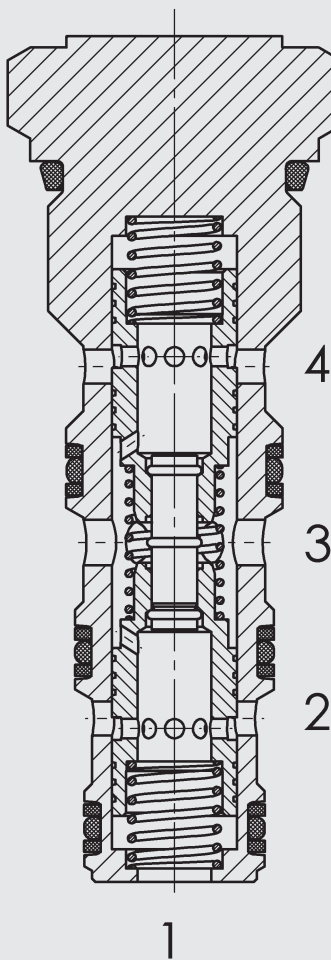


FUNKTION



Anmerkung:

Anschluss 1 wird nicht verwendet

Der Stromteiler ist ein federbelastetes Schieberventil. Er teilt einen Volumenstrom in 2 Ströme auf und hält diese konstant. Dies geschieht entsprechend des spezifizierten Verhältnisses - von Anschluss 3 zu den Anschlüssen 2 und 4. Als Stromvereiner führt er 2 Teilströme zu einem zusammen – von Anschluss 2 und 4 zu Anschluss 3. Anschluss 1 wird nicht genutzt.

Stromteiler/-Vereiniger Einschraubventil UNF – 350 bar ST10-01

ALLGEMEINES

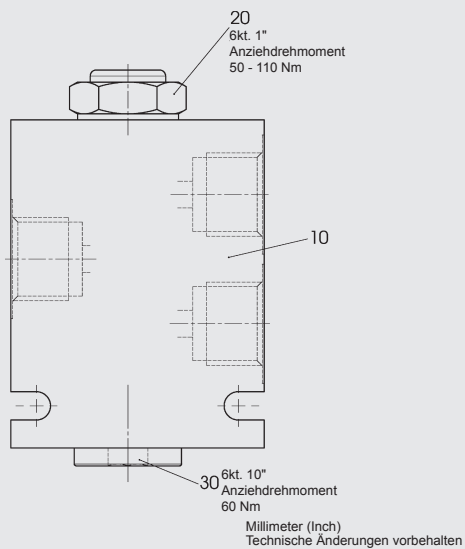
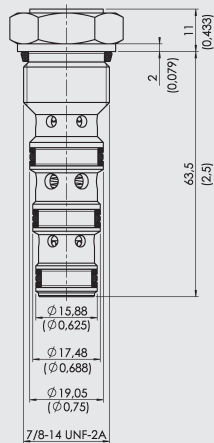
- In Antriebsanwendungen kann das Ventil für Differentialsperren eingesetzt werden
- Hohe Teilungs- und Vereinigungsgenauigkeit
- Synchronisierung des Volumenstroms in beiden Betriebsmodi
- Großer Volumenstrombereich bis auf 25% des Nominal-Durchflusses
- Kompaktbauweise
- Außenliegende Oberflächen mit erweitertem Korrosionsschutz durch Zn-Ni Beschichtung (1.000 h Salzsprühnebeltest)

KENNGRÖSSEN*

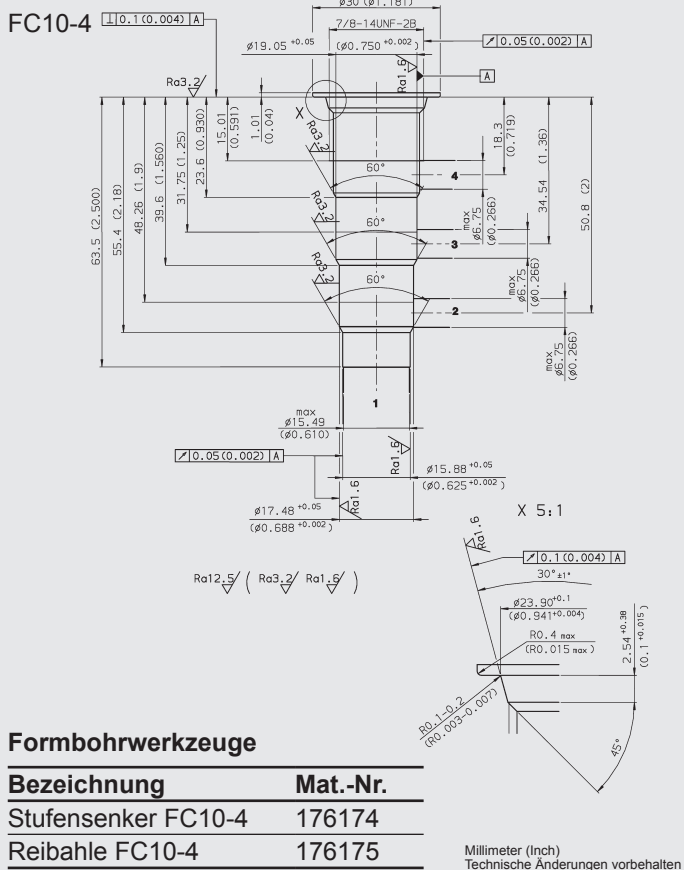
Betriebsdruck:	max. 350 bar	
Volumenstrom:	max. 45 l/min	
Einlass-Volumenstrom:	7.6 l/min	Bezeichnung 11
	15.2 l/min	Bezeichnung 22
	22.8 l/min	Bezeichnung 33
	30.4 l/min	Bezeichnung 44
	37.8 l/min	Bezeichnung 55
	45.6 l/min	Bezeichnung 66
Teilgenauigkeit:	bis zu 10% des Eingangsvolumenstroms je Teilvolumenstrom	
Druckflüssigkeitstemperaturbereich:	min. -30 °C bis max. +100 °C	
Umgebungstemperaturbereich:	min. -30 °C bis max. +100 °C	
Druckflüssigkeit:	Hydrauliköl nach DIN 51524 Teil 1, 2 und 3	
Viskositätsbereich:	min. 7,4 mm ² /s bis max. 420 mm ² /s	
Filterung:	Zulässiger Verschmutzungsgrad der Betriebsflüssigkeit nach ISO 4406 Klasse 21/19/16 oder besser	
MTTF _d :	150 - 1200 Jahre*	
Werkstoffe:	Ventilkörper: Stahl	
	Kolben:	gehärteter und geschliffener Stahl
	Dichtungen:	NBR (Standard) FKM (optional, Druckflüssigkeits- temperaturbereich -20°C bis +120 °C)
	Stützringe:	PTFE
Einbauraum:	FC10-4 (Anschluss 1 wird nicht genutzt)	
Gewicht:	0,122 kg	

* siehe "Einsatzbedingungen und Hinweise für Ventile" in Prospekt 53.000

ABMESSUNGEN



EINBAURAUM



TYPENSCHLÜSSEL

ST10-01 - C - N - 33

Benennung
Stromteiler, UNF

Anschlussart*

C = nur Einschraubventil (Cartridge)

SB4 = G1/2 Anschlussgehäuse, Stahl

AB4 = G1/2 Anschlussgehäuse, Aluminium

Dichtungswerkstoff

N = NBR (Standard)

V = FKM

Volumenstromkennzahl (VK)

Bezeichnung	Verhältnis Anschluss 2 [%]	Verhältnis Anschluss 4 [%]	Max. Einlass Durchfluss [l/min]	Ausgleichs-Volumenstrom Vereinigung [l/min] bei 100 bar	Teilung [l/min] bei 100 bar
11	50	50	7,6	0,7	0,7
22	50	50	15,2	1,3	1,1
33	50	50	22,8	2,3	2,1
44	50	50	30,4	2,6	2,8
55	50	50	37,8	3	3,4
66	50	50	45,6	5,2	3,1

Standardausführungen

Bezeichnung	Mat.-Nr.
ST10-01-C-N-11	562884
ST10-01-C-N-22	562885
ST10-01-C-N-33	562886
ST10-01-C-N-44	562887
ST10-01-C-N-55	562888
ST10-01-C-N-66	562889

*Rohranschlussgehäuse

Bezeichnung	Mat.-Nr.	Werkstoff	Anschlüsse	Druck
FH104-SB4	3037784	Stahl, verzinkt	G1/2"	420 bar
FH104-AB4	3038097	Aluminium, eloxiert	G1/2"	245 bar

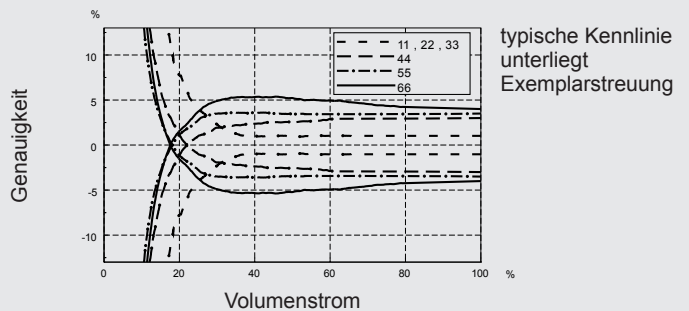
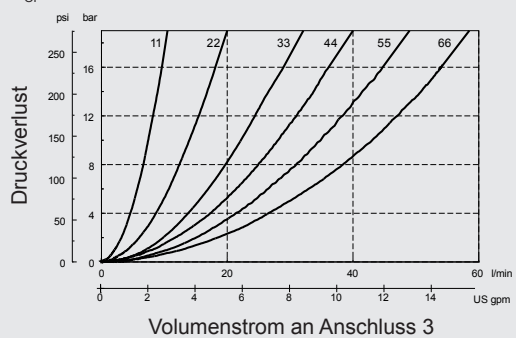
Dichtsätze

Bezeichnung	Werkstoff	Mat.-Nr.
FS UNF 10/N SEAL KIT	NBR	3651557
FS UNF 10/V SEAL KIT	FKM	3651559

KENNLINIE

gemessen bei $v = 34 \text{ mm}^2/\text{s}$

$T_{01} = 46 \text{ }^\circ\text{C}$



typische Kennlinie unterliegt Exemplarstreuung

Anmerkung

Die Angaben in diesem Prospekt beziehen sich auf die beschriebenen Betriebsbedingungen und Einsatzfälle. Bei abweichenden Einsatzfällen wenden Sie sich bitte an die entsprechenden Fachabteilungen. Technische Änderungen sind vorbehalten.

HYDAC Fluidtechnik GmbH

Justus-von-Liebig-Str.

D-66280 Sulzbach/Saar

Tel: 0 68 97 /509-01

Fax: 0 68 97 /509-598

E-Mail: flutec@hydac.com