

Beschreibung

Der OIL Separator Water OLSW dient der Abscheidung von freiem Mineralöl aus wässrigen Reinigungsflüssigkeiten nach dem Koaleszier-Prinzip. Hierbei lagern sich kleinste Öltröpfchen an die Fasern der eingesetzten Filterelemente (HYDAC OilRheo) an, sammeln sich zu größeren Öltröpfchen und steigen an der Außenseite der Filterelemente nach oben. Über ein Ventil kann das gesammelte Öl abgelassen werden.

Um die optimale Entölungsleistung des OLSW zu sichern, ist ein Vorfilter zur Abscheidung von Feststoffverschmutzung integriert. Das Aggregat ist konzipiert zur Installation im Nebenstrom.

Der OLSW-30 eignet sich für Anlagen mit kleinem (< 1000 l) bis mittlerem (< 2500 l) Tankvolumen (anwendungsabhängig) oder bei Anwendungen mit mittlerem Öleintrag.

Der OLSW-100 mit seiner hohen Umwälzrate ist konzipiert für Anlagen mit mittlerem (< 2500 l) und großem (> 2500 l) Tankvolumen (abhängig von der Anwendung) und bei großem Öleintrag.

Das Bediendisplay der Steuerung ermöglicht eine komfortable Bedienung. Zudem lassen sich wichtige Prozessparameter anzeigen.

Oil Separator Water OLSW

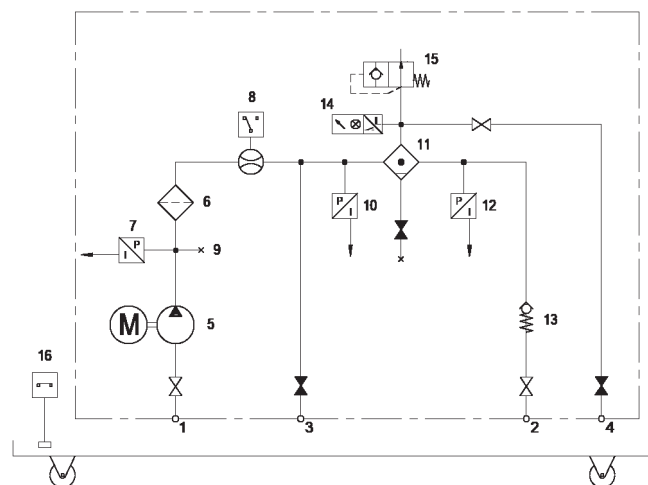
Vorteile

- Kosteneffektive Entölung wässriger Medien
- Schutz der OilRheo Elemente durch Vorfiltration
- Verlängerung der Standzeit der eingesetzten wässrigen Reinigungsflüssigkeit
- Beruhigung des Waschbades zur Entölung nicht notwendig
- Einhaltung von Umweltschutz- und Entsorgungsbestimmungen
- Installation im Nebenstrom

Technische Daten

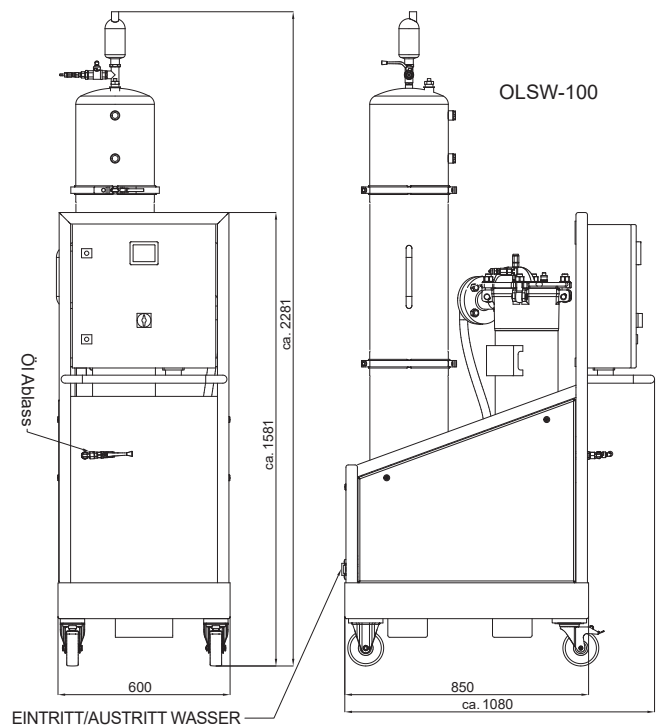
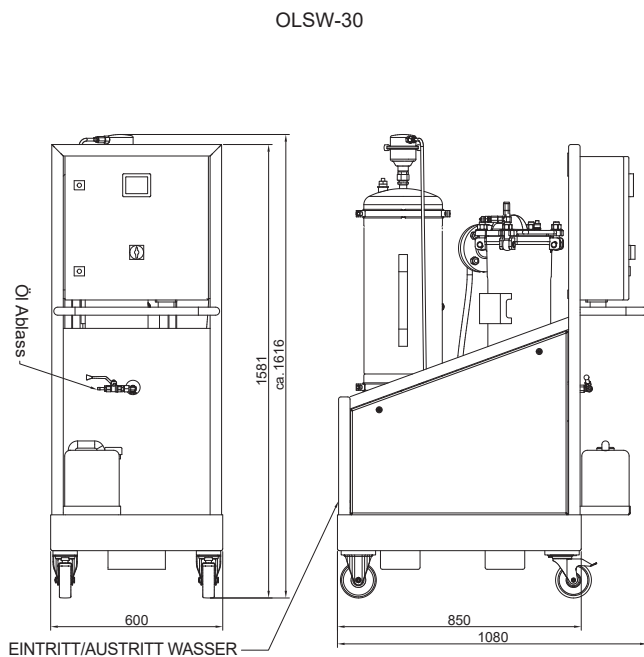
	OLSW-30	OLSW-100
Volumenstrom	20 – 30 l/min	60 – 100 l/min
Zulässige Fluide	Reinigungsflüssigkeiten auf Wasserbasis und einem Ölgehalt < 15 Volumen %	
Zulässiger Umgebungstemperaturbereich	5 ... 50 °C	
Maximal zulässige Fluidtemperatur	0 – 80 °C	
Betriebsdruck	max. 6 bar	
Zulässiger Druck am Eintritt	-0,3 ... 0,4 bar	
Zulässiger Druck am Austritt	0,5 bar	
Anschluss Eintritt	22L	42L
Anschluss Austritt	18L	28L
Gewicht	ca. 220 kg	ca. 300 kg
Versorgungsspannung	400 V / 50 Hz / 3 ph.	
Nennstrom	16 A	
Schutzart nach DIN 40050	IP54	

Hydraulikschaltplan



Pos.	Bezeichnung	Pos.	Bezeichnung
1	Eintritt Wasser	9	Entlüftung Vorfilter
2	Austritt Wasser	10	Drucksensor Eintritt Koalesziergehäuse
3	Entleerung	11	Koalesziergehäuse
4	Öl Ablass	12	Drucksensor Austritt Koalesziergehäuse
5	Motor-Pumpengruppe	13	Rückschlagventil
6	Vorfilter	14	Phasengrenzsensoren
7	Drucksensor Eintritt Filter	15	Automatischer Be- und Entlüfter
8	Durchflussschalter	16	Wannensensor

Abmessungen



Typenschlüssel

OLSW - 30 - M - 400/50/3 - 01 - F - AU - Z

Produkt

OLSW = Oil Separator Water

Förderleistung

30 = max. 30 l/min.

100 = max. 100 l/min.

Modelausführung

M = mobiler Oil Water Separator

S = stationärer Oil Water Separator

Motorspannung

230/50/3 = 230 Volt - 50 Hertz - 3-phasig

380/50/3 = 380 Volt - 50 Hertz - 3-phasig

400/50/3 = 400 Volt - 50 Hertz - 3-phasig

415/50/3 = 415 Volt - 50 Hertz - 3-phasig

220/60/3 = 220 Volt - 60 Hertz - 3-phasig

440/60/3 = 440 Volt - 60 Hertz - 3-phasig

480/60/3 = 480 Volt - 60 Hertz - 3-phasig

Andere Spannungen sind auf Anfrage erhältlich!

Serie

XX = Serie (durch Hersteller festgelegt)

Optionen

F = Fernzugriff

AU = automatischer Ölablass

SL = Schlauchsatz (2x 3m ohne Sauglanze)

SK = Skimmer

Mehrfachauswahl möglich!

Zusatzangaben im Klartext

Anmerkung

Die hier aufgelisteten Daten beziehen sich auf die Standardausführung. Kundenspezifische Anforderungen sind nach Prüfung ebenfalls umsetzbar.

Die Angaben in diesem Prospekt beziehen sich auf die beschriebenen Betriebsbedingungen und Einsatzfälle.

Bei abweichenden Einsatzfällen und/oder Betriebsbedingungen wenden Sie sich bitte an die entsprechende Fachabteilung.

Technische Änderungen sind vorbehalten.

HYDAC Systems & Services GmbH

Geschäftsbereich Systemtechnik

Werk 14 Sonnenallee 1

D-66287 Quierschied-Göttelborn

Campus Göttelborn Süd

Tel: +49 (0)6897 - 509-01

Internet: www.hydac.com

E-Mail: systeme@hydac.com