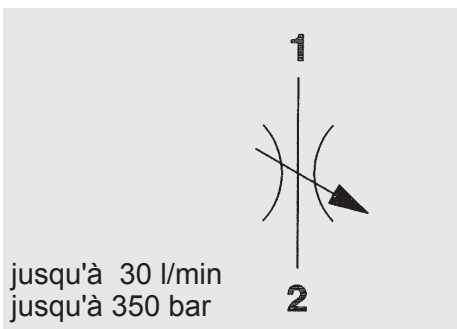
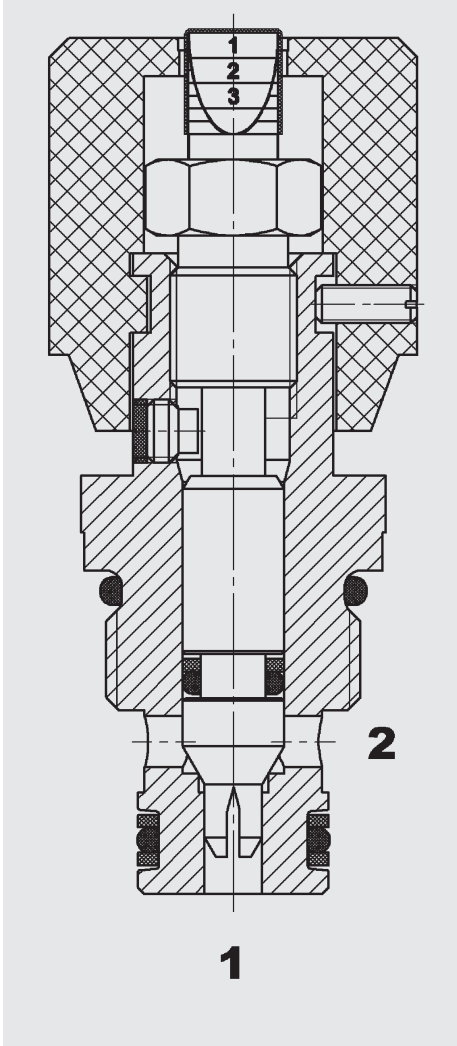


Limiteur de débit à pilotage direct Valve cartouche métrique - 350 bar DV5E



FONCTIONNEMENT



Le DV5E est un limiteur de débit permettant d'influer sur le débit via un pointeau. Le débit dépend ici de la viscosité et de la pression différentielle. Depuis la position entièrement fermée, le débit augmente conformément à la courbe caractéristique lorsque l'on tourne le bouton de réglage. La limitation est possible dans les deux sens de passage. La reproductibilité du réglage peut se lire via une graduation et un triangle de couleur sur l'extrémité supérieure du bouton rotatif.

GENERALITES

- Réglage de la vitesse des récepteurs sollicités
- Réglage précis et blocage du débit
- Stabilisation adaptée du système dans les circuits hydrauliques
- Pointeau breveté, sécurisé contre une extraction totale du pointeau
- Réglage sécurisé du bouton rotatif par une vis de blocage six pans creux
- Version zinguée livrable en option

CARACTERISTIQUES*

Pression de service :	max. 350 bar
Débit :	max. 30 l/min
Plage de température du fluide :	min. -20 °C à max. +80 °C
Plage de températures ambiantes :	min. -20 °C à max. +80 °C
Fluide hydraulique :	Huile hydraulique selon DIN 51524 T1 à T3
Plage de viscosité :	min. 2,8 mm ² /s à max. 380 mm ² /s
Filtration	classe de pollution admissible du fluide hydraulique selon la norme ISO 4406, classe 21/19/16 ou mieux
MTTF _d :	150 ans
Sens de montage :	indifférent, pose horizontale préférée
Matériaux :	Corps de valve : Acier Elément de fermeture : Acier Joints : FPM (standard) NBR (en option, plage de températures -30 °C à +80 °C) Bagues anti-extrusion : PTFE
Encombrement :	06020
Masse :	0,11 kg

* voir "Conditions et instructions pour valves" en catalogue 53.000

CODE DE COMMANDE

DV5E - 01 X

Désignation

Limiteur de débit, métrique

Exécution

- 01 = standard (phosphaté, joints FPM)
- 02 = zingué, joints NBR
- 04 = zingué, joints FPM
- 11 = pointeau de réglage fin (phosphaté, joints FPM)

Série

déterminée par le fabricant

Modèles standard

Désignation du type	Code art.
DV5E-01X	710300
DV5E-02X	3139707
DV5E-04X	3094196
DV5E-11X	710302

modèles supplémentaires à la demande

Blocs de raccordement sur tuyauterie

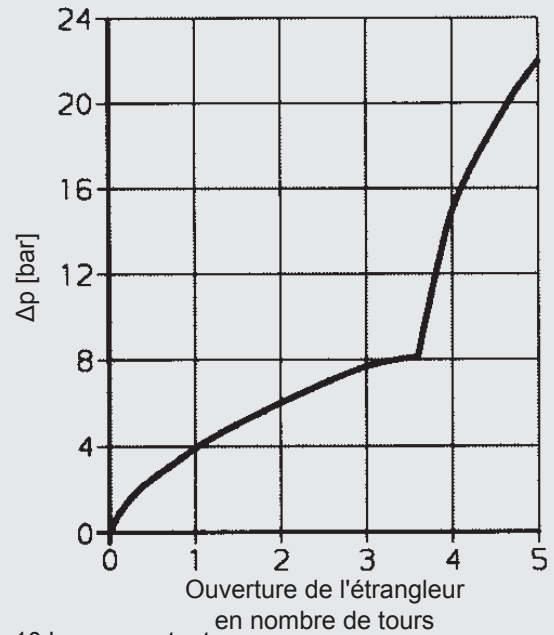
Désignation	Code art.	Matériau	Raccords	Pression
R06020-01X-01	275266	acier zingué	G3/8	350 bar
R06020-10X-01	276842	acier zingué	G3/8	350 bar

Kit de joints

Désignation	Code art.
Kit de joints 06020-NBR	3119017
Kit de joints 06020-FPM	3262477

COURBE CARACTÉRISTIQUE DE DÉBIT

Caractéristique d'ouverture



Δp = 10 bar = constant

PERTE DE CHARGE, en fonction du débit

DV5E-01X

mesuré à $v = 36 \text{ mm}^2/\text{s}$

$T_{\text{huile}} = 45 \text{ }^\circ\text{C}$

