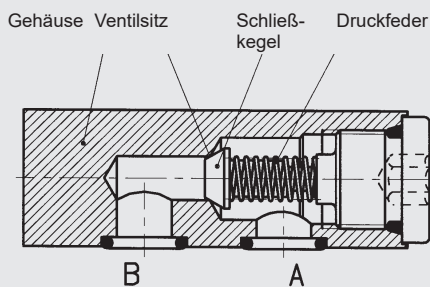
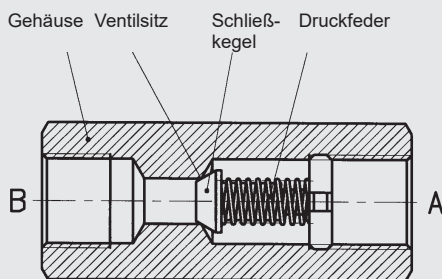


FUNKTION



Die RV und RVP sind Rückschlagventile, die den Volumenstrom in eine Richtung zulassen (Anschluss B → A) und in der anderen Richtung absperrn. Die Sperrfunktion wird durch ein federbelastetes Kegelsitzelement realisiert, dessen Öffnungsdruck standardmäßig 0,5 bar beträgt.

Rückschlagventile direktgesteuert Kegelsitzventil für Rohrleitungseinbau und Plattenaufbau – 350 bar RV-, RVP- 06 bis 40

ALLGEMEINES

- Rückschlagventile zum direkten Einbau in Rohrleitungen und zum direkten Anflanschen an Steuerblöcke
- Neun Baugrößen für optimale Systemanpassung
- Leckagefreie Sitzausführung für dichtes Absperrn von Systemteilen
- Optional verzinkte Version (RVP) lieferbar
- Optional andere Öffnungsdrücke als 0,5 bar lieferbar

KENNGRÖSSEN*

Betriebsdruck:	max. 350 bar	
Volumenstrom:	RV, RVP-06	max. 20 l/min
	RV, RVP-08	max. 40 l/min
	RV, RVP-10	max. 70 l/min
	RV, RVP-12	max. 160 l/min
	RV, RVP-16	max. 200 l/min
	RV, RVP-20	max. 350 l/min
	RV, RVP-25	max. 550 l/min
	RV, RVP-30	max. 600 l/min
	RV, RVP-40	max. 600 l/min
Öffnungsdruck:	0,5 bar	
Druckflüssigkeitstemperaturbereich:	min. -20 °C bis max. +80 °C	
Umgebungstemperaturbereich:	min. -20 °C bis max. +80 °C	
Druckflüssigkeit:	Hydrauliköl nach DIN 51524 Teil 1, 2 und 3	
Viskositätsbereich:	min. 2,8 mm ² /s bis max. 800 mm ² /s	
Filterung:	Zulässiger Verschmutzungsgrad der Betriebsflüssigkeit nach ISO 4406 Klasse 21/19/16 oder besser	
MTTF _d :	150 – 1200 Jahre, Bewertung nach DIN EN ISO 13849-1	
Einbaulage:	beliebig	
Werkstoffe:	Ventilkörper:	Stahl
	Kolben:	gehärteter und geschliffener Stahl
	Dichtungen:	FKM (Standard)
Gewicht:	RV 06 = 0,1 kg	RVP 06 = 0,2 kg
	RV 08 = 0,2 kg	RVP 08 = 0,4 kg
	RV 10 = 0,2 kg	RVP 10 = 0,5 kg
	RV 12 = 0,3 kg	RVP 12 = 1,0 kg
	RV 16 = 0,5 kg	RVP 16 = 2,1 kg
	RV 20 = 1,1 kg	RVP 25 = 5,8 kg
	RV 25 = 1,8 kg	RVP 30 = 3,3 kg
	RV 30 = 2,6 kg	RVP 30 = 10,3 kg
	RV 40 = 4,4 kg	RVP 40 = 17,9 kg

* siehe "Einsatzbedingungen und Hinweise für Ventile" in Prospekt 53.000

TYPENSCHLÜSSEL

RVP - 08 - 01 . X / 0 - 1 BAR

Benennung

RV = Rückschlagventil Rohrleitungseinbau
RVP = Rückschlagventil Plattenaufbau

Nenngröße

06, 08, 10, 12, 16, 20, 25, 30, 40

Ausführung

01 = Standard (RVP = Gehäuse phosphatiert)
(RV = Gehäuse verzinkt)
30 = Gehäuse Edelstahl (nur RV)
andere Ausführungen auf Anfrage

Serie

wird vom Hersteller festgelegt

Gewindeanschluss (nur RV)

0 = Whitworth Gewinde, Einschraubloch Form X nach
DIN 3852 T2
5 = NPT Gewinde
12 = UNF Gewinde

Spezifischer Öffnungsdruck

auf Anfrage

Standardausführungen

Bezeichnung	Mat.-Nr.
RV-06-01.X/0	705826
RV-08-01.X/0	705829
RV-10-01.X/0	705832
RV-12-01.X/0	705835
RV-16-01.X/0	705838
RV-20-01.X/0	705841
RV-25-01.X/0	705844
RV-30-01.X/0	705847
RV-40-01.X/0	705850

RVP-06-01.X	705927
RVP-08-01.X	705929
RVP-10-01.X	705931
RVP-12-01.X	705933
RVP-16-01.X	705935
RVP-20-01.X	705937
RVP-25-01.X	705939
RVP-30-01.X	705941
RVP-40-01.X	705943

(Befestigungsschrauben gehören nicht zum Lieferumfang!)
andere Modelle auf Anfrage

Bezeichnung	Mat.-Nr.
DICHTSATZ 06FKM DV/P DRV/P RVP	555089
DICHTSATZ 08FKM DV/P DRV/P DVE RVP SRVR/P	555090
DICHTSATZ 10FKM DV/P DRV/P DVE RVP SRVR/P	555091
DICHTSATZ 12FKM DV/P DRV/P DVE RVP SRVR/P	555092
DICHTSATZ 16FKM DV/P DRV/P DVE RVP SRVR/P	555093
DICHTSATZ 20FKM DV/P DRV/P RVP SRV	555094
DICHTSATZ 25FKM DV/P DRV/P RVP	555095
DICHTSATZ 30FKM DV/P DRV/P RVP	555096

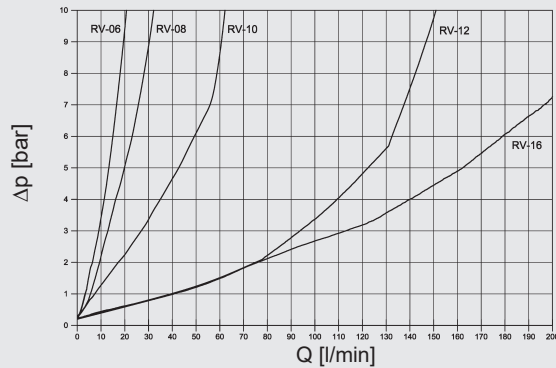
BEISPIELHAFTE KENNLINIE

Druckverluste, volumenstromabhängig
RV = Durchflussrichtung B → A gemessen bei
 $v = 36 \text{ mm}^2/\text{s}$ und $T_{01} = 46^\circ\text{C}$

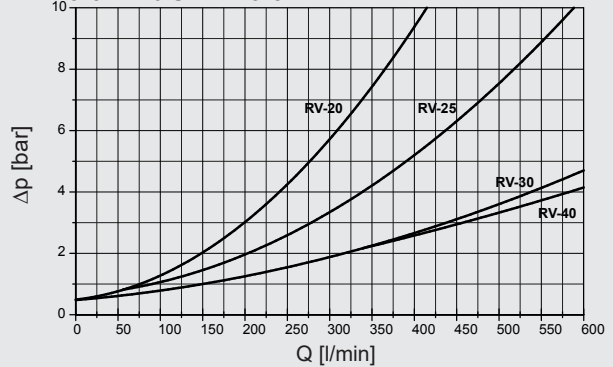
RVP = Durchflussrichtung B → A gemessen bei
 $v = 38 \text{ mm}^2/\text{s}$ und $T_{01} = 43^\circ\text{C}$

Druckdifferenz Δp in Abhängigkeit von der Durchflussmenge Q.

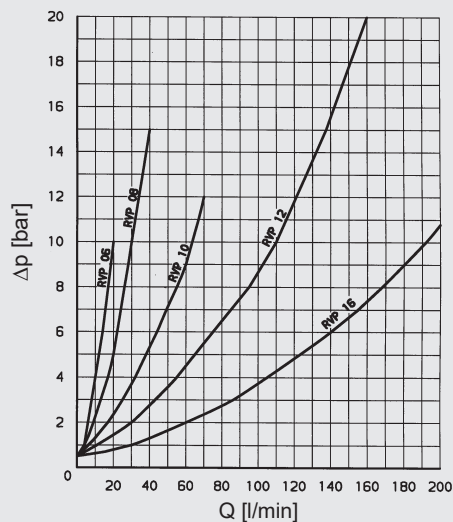
RV-06-01.X bis RV-16-01.X



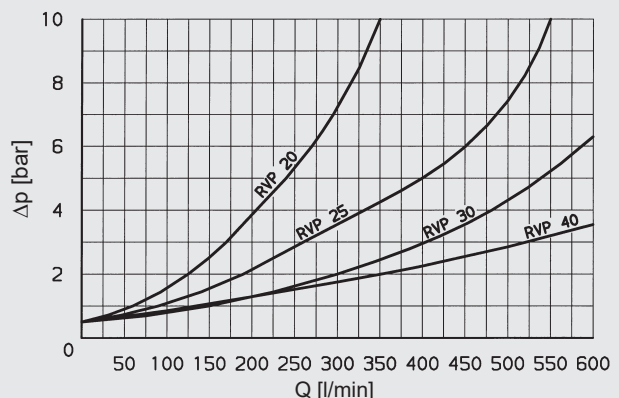
RV-20-01.X bis RV-40-01.X



RVP-06-01.X bis RVP-16-01.X

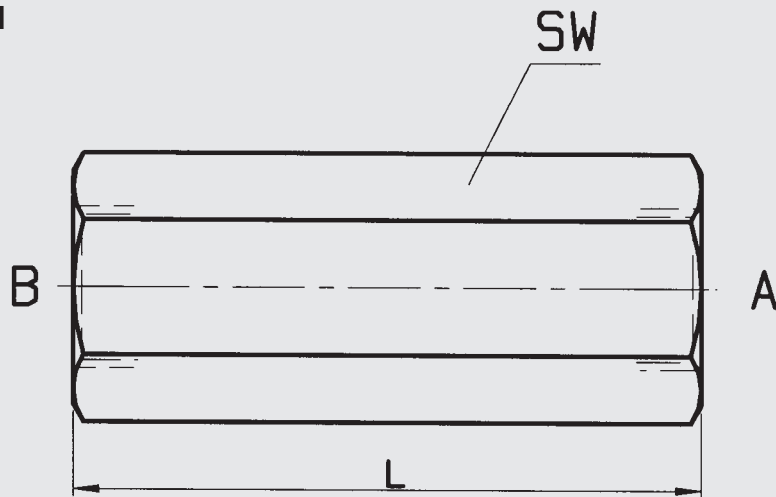


RVP-20-01.X bis RVP-40-01.X



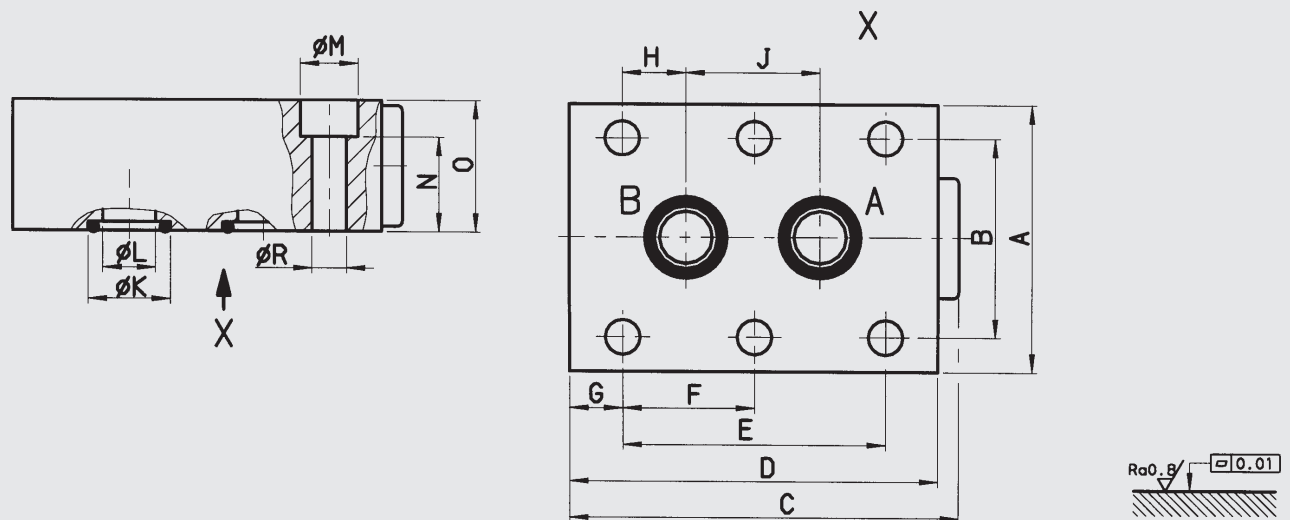
ABMESSUNGEN

RV



Nenngröße	Gewindeanschluß	SW	L	Gewicht [kg]
06	G1/8	17	45	0,1
08	G1/4	19	55	0,2
10	G3/8	24	65	0,2
12	G1/2	30	73	0,3
16	G3/4	36	88	0,5
20	G1	46	127	1,1
25	G1 1/4	60	143	1,8
30	G1 1/2	65	143	2,6
40	G2	80	165	4,4

RVP



Nenngröße	A	B	C	D	E	F	G	H	J	K	L	M	N	O	R	Gewicht [kg]
06	41,5	28,5	46	41,5	19	–	6,4	1,6	16	9,7	5	11	9	16	6,6	0,2
08	46	33,5	67	63,5	35	–	14,2	4,8	25,5	12,7	7	11	13	20	6,6	0,4
10	51	38	74	70	33,5	–	18	4	25,5	15,6	10	11	18	25	6,6	0,5
12	57,5	44,5	84,5	80	38	–	21	4	30	18,6	13	11	25	32	6,6	1,0
16	70	54	109,5	104	76	38	14	11	54	24,5	17	14	36	45	9	2,1
20	76,5	60	133	127	95	47,5	16	19	57	30,5	22	14	41	50	9	3,3
25	100	76	172	165	120,5	60	15	20,6	79,5	37,4	28,5	18	44	55	11,5	5,8
30	115	92	196	186	143	71,5	15	23,8	95	43,4	35	20	62	75	14	10,3
40	140	111	201	192	133,5	67	16	25	89	57,2	47	20	87	100	14	17,9

ANMERKUNG

Die Angaben in diesem Prospekt beziehen sich auf die beschriebenen Betriebsbedingungen und Einsatzfälle.
Bei abweichenden Einsatzfällen und/oder Betriebsbedingungen wenden Sie sich bitte an die entsprechende Fachabteilung.
Technische Änderungen sind vorbehalten.

HYDAC Fluidtechnik GmbH
Justus-von-Liebig-Str.
D-66280 Sulzbach/Saar
Tel: 0 68 97 / 509-01
Fax: 0 68 97 / 509-598
E-Mail: valves@hydac.com

