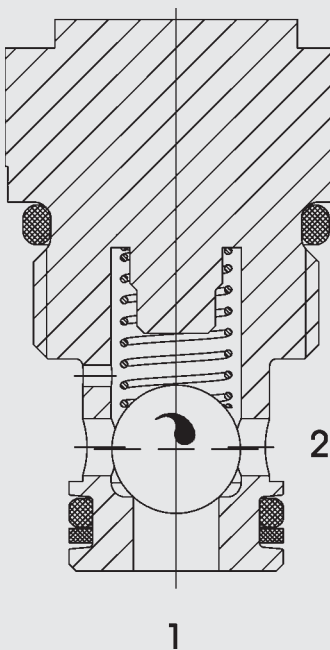




hasta 38 l/min  
hasta 350 bar

## FUNKTION



La válvula antirretorno RVM06020 es una válvula de asiento de bola con carga de muelle de pilotaje directo.

El muelle de presión mantiene la bola en posición cerrada cuando la válvula no tiene caudal, bloqueando así el paso de la conexión 2 a la 1. La válvula se abre cuando la presión en la conexión 1 es mayor que la presión en la conexión 2 incluyendo la fuerza de resorte de presión.

## Válvula antirretorno Válvula de asiento de bola Válvula cartucho - 350 bar

### RVM06020-01

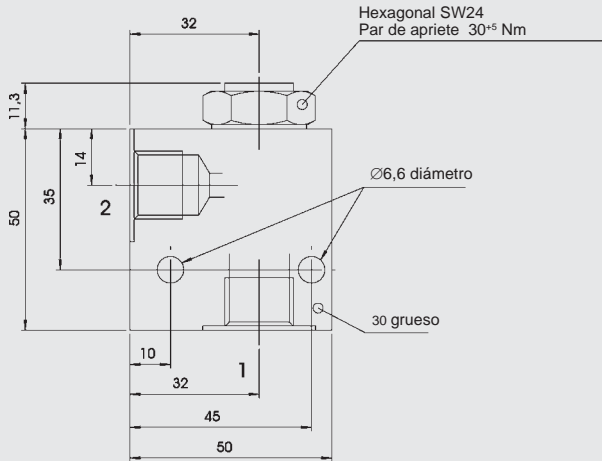
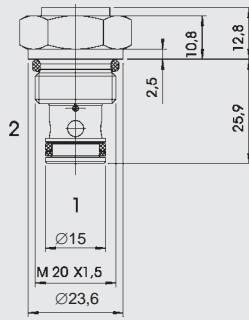
## GENERALIDADES

- Aplicación principal para evitar los movimientos incontrolados de cilindros que estén bajo carga y para aislar los componentes de la instalación.
- Estabilidad extraordinaria en todo el rango de caudal
- Todas las superficies zincadas protegidas contra la corrosión
- Desgaste mínimo y larga duración de vida gracias a componentes templados y rectificadas
- Construcción segura con cuerpo de válvula de una pieza para evitar problemas por excentricidad en el alojamiento
- Pérdida baja de presión gracias a geometría optimizada CFD

## CARACTERISTICAS

Presión de servicio:	máx. 350 bar	
Caudal:	máx. 38 l/min	
Fuga interna:	0,1 cm <sup>3</sup> /min a 350 bar	
Presión de apertura	0,5 bar (otros bajo consulta)	
Rango de temperatura ambiente:	-20 °C hasta +120 °C	
Rango de temperatura de fluido hidráulico:	-20°C hasta +80°C	
Fluido hidráulico:	Aceite hidráulico según DIN 51524 parte 1 y 2	
Rango de viscosidad:	Se recomienda 2,8 mm <sup>2</sup> /s hasta 800 mm <sup>2</sup> /s	
Filtración:	Máx. grado de colmataje admisible del fluido de servicio según ISO 4406 clase 21/19/16	
Sentido de montaje:	cualquiera	
Materiales:	Cuerpo de válvula:	acero de alta resistencia
	Pistón:	acero templado y rectificado
	Juntas:	NBR (standard) FKM (opcional) Anillos de apoyo PTFE
Alojamiento:	06020	
Peso:	0,08 kg	

## DIMENSIONES



Salvo modificaciones técnicas

## REFERENCIA

**RVM 06020 - 01 - C - N - 0.5**

**Denominación**  Válvula antirretorno, métrico

**Alojamiento**  06020 = Alojamiento de 2 vías

**Ejecución**  01 = Ejecución standard (superficie fosfatada, junta FPM)

**Tipo de conexión**  C = Válvula cartucho

**Material de junta**  N = NBR  
V = FKM

**Presión de apertura**  0,5 = 0,5 bar  
Otros sobre consulta

### Ejecuciones standard, suministro standard

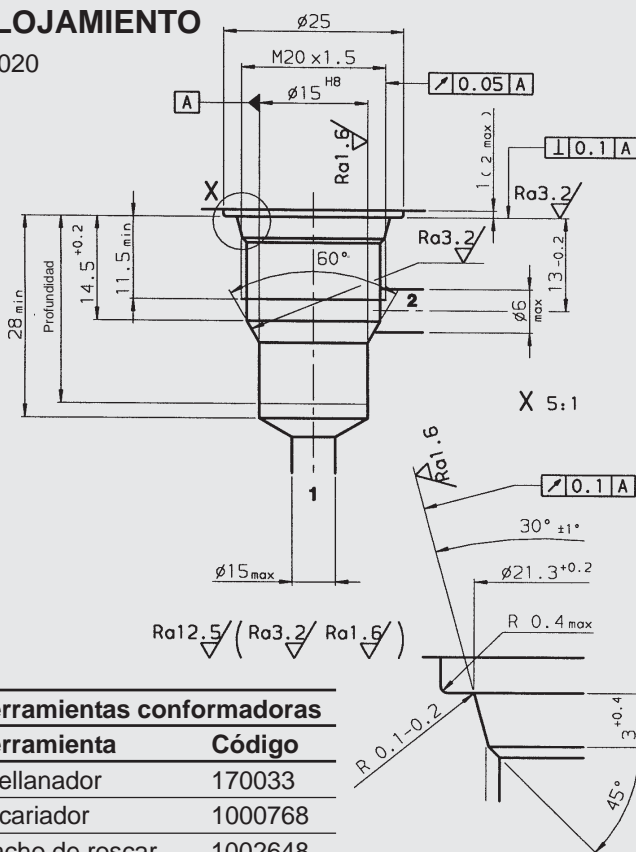
Referencia	Código
RVM06020-01-C-N-0.5	3196992

### Bloque de conexión

Referencia	Referencia	Material	Conexiones
R06020-01X-01	276266	Acero, zincado	G 3/8

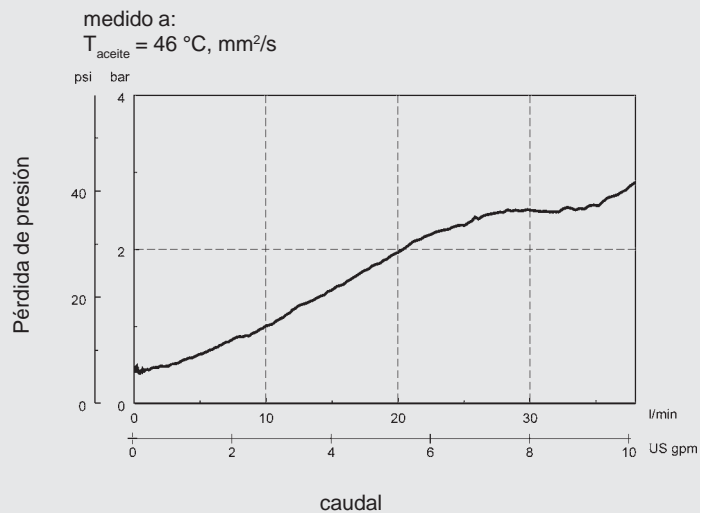
## ALOJAMIENTO

06020



Salvo modificaciones técnicas

## CURVAS CARACTERISTICAS



### NOTA

Los datos de este catálogo se refieren a las condiciones de servicio y casos de aplicación descritos. Para otras aplicaciones y/o condiciones, diríjase por favor al departamento técnico correspondiente. Sujeto a modificaciones técnicas.

### Herramientas conformadoras

Herramienta	Código
Avellanador	170033
Escariador	1000768
Macho de roscar	1002648
Mandril de prueba	168840

**HYDAC Fluidtechnik GmbH**  
Justus-von-Liebig-Str.  
D-66280 Sulzbach/Saar  
Tel: 0 68 97 /509-01  
Telefax: 0 68 97 /509-598  
E-Mail: flutec@hydac.com