

## Llave de bola de brida KHBF / KHMF / KHMFF

### Referencia

(ejemplo de pedido)

**KHBF 16 PN040 11141 02 X**

### Denominación

KHBF	= Llave de bola de bloque	DN 16 - 25	(acero)
KHMF	= Llave de bola de manguito	DN 32 - 50	(acero)
		DN 16 - 50	(acero inoxidable)
	Forma larga – DIN 3202 - F1 DIN-EN 558-1, FTF, serie básica 1		
KHMFF	= Llave de bola de manguito	DN 32 - 50	(acero / acero inoxidable)
	Forma corta – DIN 3202 - F4 DIN-EN 558-1, FTF, serie básica 14		

### Ancho nominal

(DN)

### Nivel de presión

(según DIN 2401)

### Cifras características de material

1	1	1	4	1
Acero	Acero	Plástico (POM)	Vitón (FKM)	Acero
Carcasa				
Piezas de conexión	Bola de conexión	Junta de bola	Junta blanda	Eje de conexión
Brida				
3	3	1	4	3
Acero inoxidable (AISI316Ti)	Acero inoxidable (AISI316Ti)	Plástico (POM)	Vitón (FKM)	Acero (AISI316Ti)
Carcasa				
Piezas de conexión	Bola de conexión	Junta de bola	Junta blanda	Eje de conexión
Brida				
(otras combinaciones de material sobre consulta)				

### Maneta

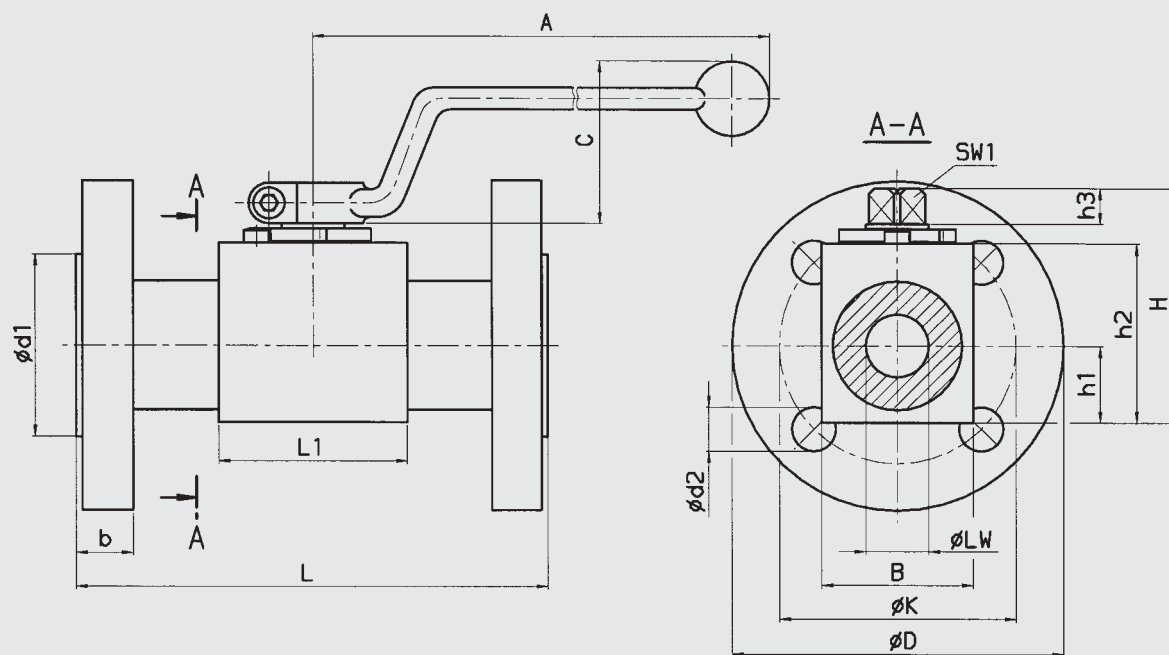
02	= Maneta de aluminio acodada, suelta	(DN 16 - 25)
06	= Maneta de acero acodada, suelta	(DN 32 - 50)

### Cifra de serie

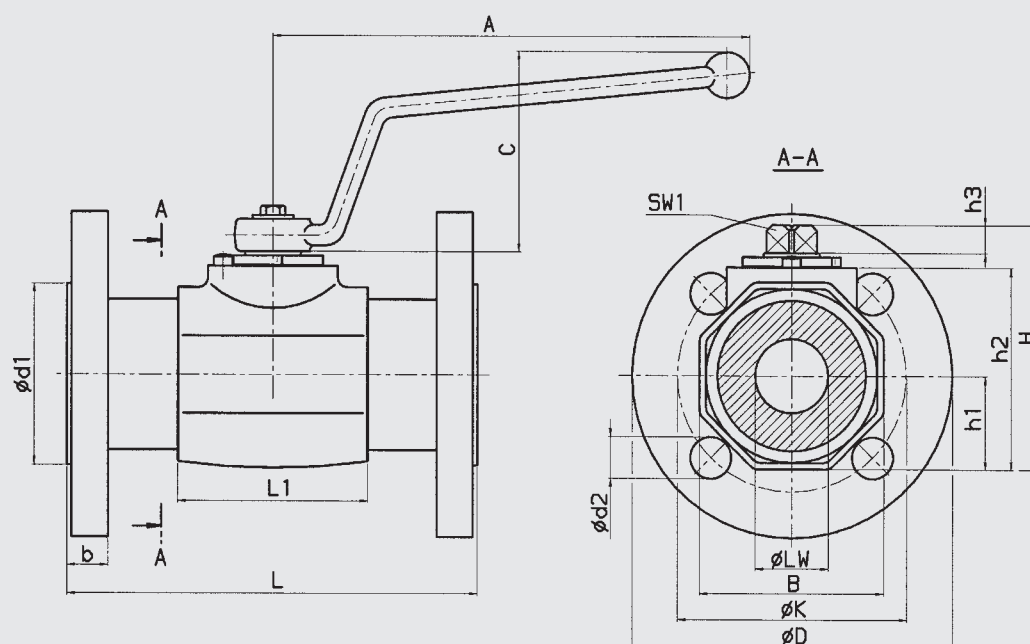
(fijada por el fabricante)

## Dimensiones

### KHBF



### KHMF / KHMFF



Forma	Medida de carcasa											PN (Llave de bola)
	DN	LW	L1	B	H	h1	h2	h3	SW1	A	C	[bar]
Carcasa de bloque KHBF	16	15	47	38	62	19	45	11	12	185	47	400
	20	20	60	48	75	24,5	57	11	14	203	54	315
	25	25	65	57	81,5	28,5	64	11	14	203	54	315
Carcasa de manguito KHMF / KHMFF DN16-50 (acero inoxidable) DN32-50 (acero)	16	15	46	45	66,5	22,5	48,5	11	12	185	47	400
	20	20	58	55	78	27,5	60	11	14	203	54	315
	25	25	64	60	83,5	30	65,5	11	14	203	54	315
	32	30	84	75	103	38	85	12	17	228	80	315
	40	38	91	85	114	43	96	12	17	228	80	315
	50	48	100	105	131,5	53	113	12	17	228	80	315

F1

Tipo de conexión / Junta	Tipo	Niveles de presión PN [bar]	L	D	d1	d2	K	b	Z*	Peso [kg]
Conexión de brida DIN 2501, forma E	KHBF - 16 KHMF - 16	40	130	95	45	14	65	16	4	2,2
		160	130	105	45	14	75	20	4	3,0
		315	130	130	45	18	90	26	4	4,1
	KHBF - 20 KHMF - 20	40	150	105	58	14	75	18	4	3,4
	KHBF - 25 KHMF - 25	40	160	115	68	14	85	18	4	5,0
		160	160	140	68	18	100	24	4	7,1
		250	160	150	68	22	105	28	4	8,6
		315	160	160	68	22	115	34	4	9,2
	KHMF - 32	40	180	140	78	18	100	18	4	7,3
		160	180	155	78	22	110	26	4	10,0
	KHMF - 40	40	200	150	88	18	110	18	4	9,5
		160	200	170	88	22	125	28	4	13,0
		250	200	185	88	26	135	34	4	15,5
		315	200	195	88	26	145	38	4	17,5
	KHMF - 50	40	230	165	102	18	125	20	4	13,1
		63	230	180	102	22	135	26	4	18,0
		160	230	195	102	26	145	30	4	23,5
		250	230	200	102	26	150	38	8	28,5
		315	230	210	102	26	160	42	8	31,0
	Conexión de brida DIN 2501, forma E	KHMFF - 032	40	130	140	78	18	100	18	4
KHMFF - 040		40	140	150	88	18	110	18	4	7,7
KHMFF - 050		40	150	165	102	18	125	20	4	10,7

F4

(FTF, serie básica 14)

z\* = Número de taladros de fijación

## Datos técnicos

Longitud:	DIN-EN 558-1 - FTF, serie básica 1 (DIN 3202 – F1, forma larga) DIN-EN 558-1 - FTF, serie básica 14 (DIN 3202 – F4, forma corta)
Dimensiones de brida:	DIN 2501, forma E
Conexiones de brida:	ejecutadas como brida suelta
Orientación:	cualquiera
Temperatura ambiente:	-10 °C hasta +80 °C
Presión nominal:	hasta PN 315 bar (véase nivel de presión)
Fluidos hidráulicos:	aceite mineral según DIN 51524 parte 1 y parte 2 (otros medios sobre consulta)
Temperatura de fluido hidráulico:	-10 °C hasta +80 °C
<b>Repuestos:</b>	Juegos de juntas suministrables sobre consulta
<b>Accesorios:</b>	Todas las llaves de bola se pueden suministrar con las siguientes opciones: accionamiento regulador control de fin de carrera dispositivo de cierre

## NOTA

Los datos de este catálogo se refieren a las condiciones de servicio y casos de aplicación descritos. Para otras aplicaciones y/o condiciones diríjase por favor al departamento técnico correspondiente. Bajo reserva de modificaciones técnicas.