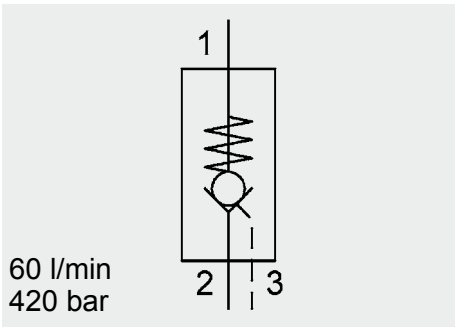
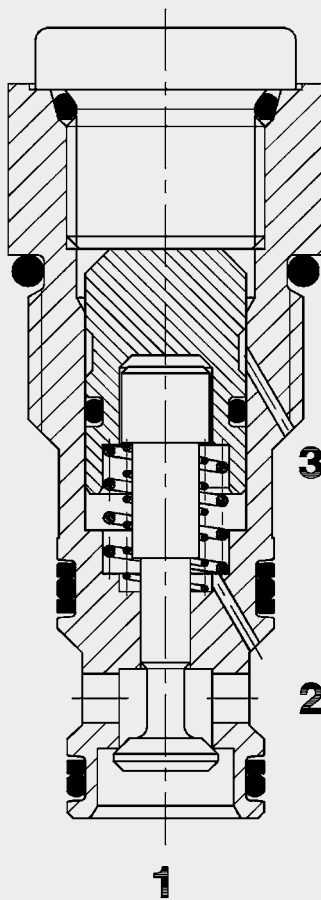


Rückschlagventil Kegelsitzausführung, hydraulisch entsperrbar direktgesteuert Einschraubventil UNF - 420 bar RP10A-01



FUNKTION



Das hydraulisch entsperrbare Rückschlagventil RP10A ist ein direktgesteuertes, federbelastetes Kegelsitzventil. In Durchflussrichtung von 2 nach 1 ist ein freies Durchströmen möglich. In Gegenrichtung wird der Kegel auf den Kegelsitz gepresst und sperrt ab. Bei Einleitung eines genügend hohen Steuerdrucks am Anschluss 3 wird der Kegel vom Ventil Sitz gehoben und das Ventil kann auch von 1 nach 2 durchströmt werden. Der notwendige Aufsteuerdruck an Anschluss 3 ist abhängig von den Drücken an Anschluss 1 und 2.

$$\text{Es gilt: } p_{\text{Aufsteuer}} = \frac{p_{\text{Anschluss 1}} - p_{\text{Anschluss 2}}}{\varphi} + p_{\text{Anschluss 2}}$$

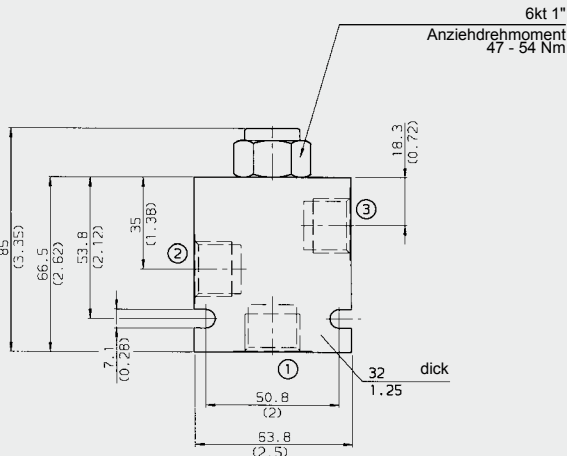
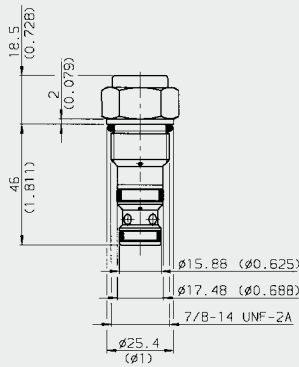
ALLGEMEINES

- Außenliegende Oberflächen durch Verzinkung vor Korrosion geschützt
- Minimaler Verschleiß und lange Lebensdauer durch gehärtete und geschliffene Ventileinbauteile
- Niedriger Druckverlust durch CFD optimierte Strömungsgeometrie
- Federrückstellung in der Aufsteuerung für sicheres Betriebsverhalten
- Schnelles Antwortverhalten
- Leckagefreie Konstruktion
- Optional Vorsteuerung mit O-Ring Abdichtung lieferbar

KENNGRÖSSEN

Betriebsdruck:	max. 420 bar
Volumenstrom:	max. 60 l/min
Interne Leckage:	0,1 cm ³ /min bei 420 bar
Öffnungsdruck:	1,00 bar
Aufsteuerverhältnis:	3 = 3:1 4 = 4:1
Druckflüssigkeitstemperaturbereich:	min. -30 °C bis max. +100 °C
Umgebungstemperaturbereich:	min. -30 °C bis max. +100 °C
Druckflüssigkeit:	Hydrauliköl nach DIN 51524 T1 + T2
Viskositätsbereich:	min. 7,4 mm ² /s bis max. 420 mm ² /s
Filterung:	Zulässiger Verschmutzungsgrad der Betriebsflüssigkeit nach ISO 4406 Klasse 21/19/16 oder besser
MTTF _d	150 Jahre
Einbaulage:	beliebig
Werkstoffe:	Ventilkörper: Automatenstahl Kolben: gehärteter und geschliffener Stahl Dichtungen: NBR (Standard) FPM (optional, Temperaturbereich -20 °C bis +120 °C) Stützringe: PTFE
Einbauraum:	FC10-3
Gewicht:	0,14 kg

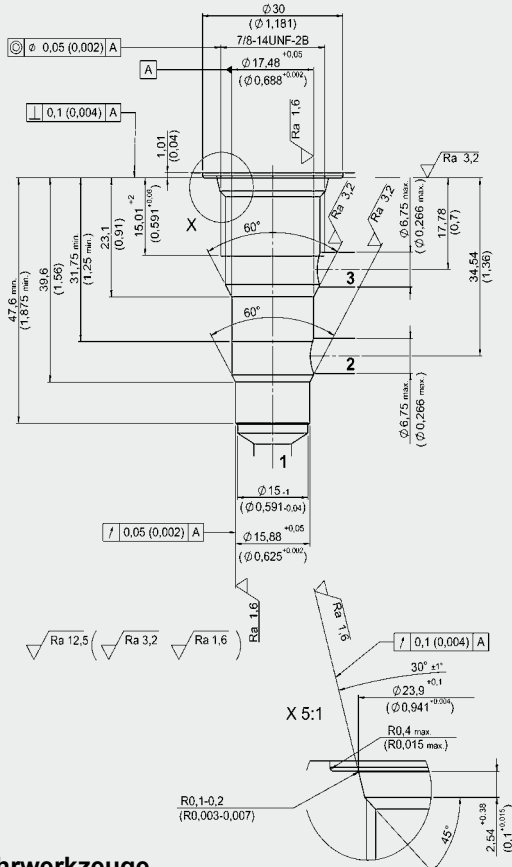
ABMESSUNGEN



Millimeter (Inch)
Technische Änderungen vorbehalten

EINBAURAUM

FC10-3



Formbohrwerkzeuge

Bezeichnung	Mat.-Nr.
Stufensenker FC10-3	176282
Reibahle FC10-3	176283

Millimeter (Inch)
Technische Änderungen vorbehalten

TYPENSCHLÜSSEL

RP10A-01 - C - NS - 15 - 3

Benennung

Rückschlagventil UNF

Anschlussart*

C = nur Einschraubventil (Cartridge)

SB4 = G1/2 Anschlussgehäuse, Stahl

AB4 = G1/2 Anschlussgehäuse, Aluminium

Dichtungswerkstoff

N = NBR

NS = NBR mit O-Ring am Steuerkolben

V = FPM

VS = FPM mit O-Ring am Steuerkolben

Öffnungsdruck

1 bar (15 PSI)

Aufsteuerverhältnis

3 = 3:1

4 = 4:1

Standardausführungen

Bezeichnung	Mat.-Nr.
RP10A-01-C-N-15-3	561206
RP10A-01-C-N-15-4	561208
RP10A-01-C-NS-15-3	561207
RP10A-01-C-NS-15-4	561209

*Rohranschlussgehäuse

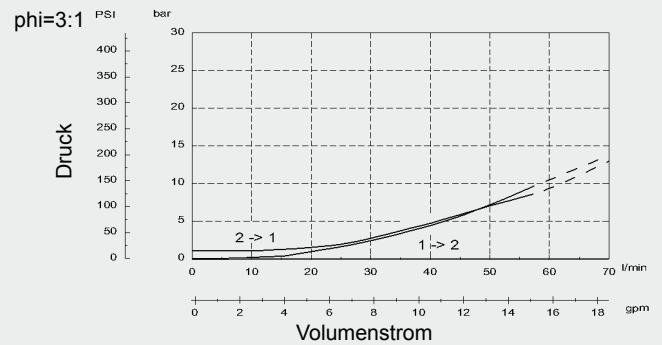
Bezeichnung	Mat.-Nr.	Werkstoff	Anschlüsse	Druck
FH103-SB4	3037697	Stahl, verzinkt	G1/2	420 bar
FH103-AB4	3038092	Aluminium, eloxiert	G1/2	245 bar

Dichtsätze

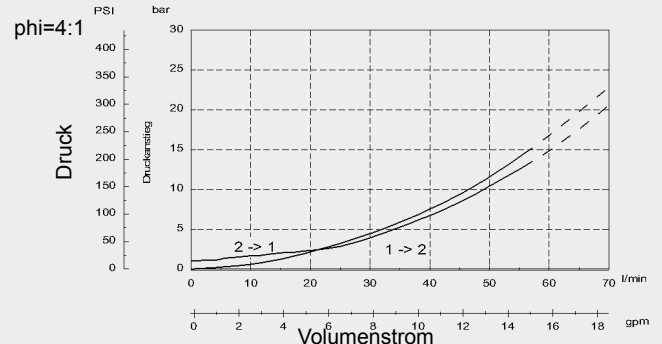
Bezeichnung	Werkstoff	Mat.-Nr.
FS103-N Dichtsatz	NBR	3071274
FS103-V Dichtsatz	FPM	3049443

KENNLINIE

gemessen bei $v = 34 \text{ mm}^2/\text{s}$, $T_{01} = 46 \text{ }^\circ\text{C}$



gemessen bei $v = 34 \text{ mm}^2/\text{s}$, $T_{01} = 46 \text{ }^\circ\text{C}$



Anmerkung

Die Angaben in diesem Prospekt beziehen sich auf die beschriebenen Betriebsbedingungen und Einsatzfälle. Bei abweichenden Einsatzfällen wenden Sie sich bitte an die entsprechenden Fachabteilungen. Technische Änderungen sind vorbehalten.

HYDAC Fluidtechnik GmbH

Justus-von-Liebig-Str.

D-66280 Sulzbach/Saar

Tel: 0 68 97 /509-01

Fax: 0 68 97 /509-598

E-Mail: flutec@hydac.com