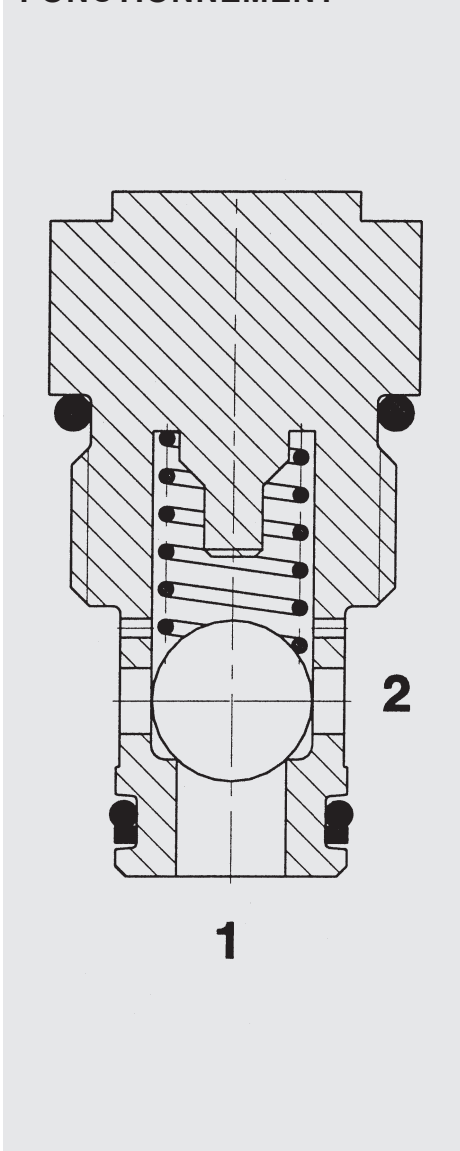


FONCTIONNEMENT



Le clapet anti-retour RV10A est une valve à bille sur siège, à pilotage direct et à rappel par ressort. Lorsque la valve n'est pas parcourue, le ressort maintient la sphère sur son siège et interrompt ainsi le passage de l'orifice 2 vers l'orifice 1. Le clapet s'ouvre lorsque la pression à l'orifice 1 est supérieure à celle de l'orifice 2, plus la pression engendrée par l'action du ressort sur la sphère.

Clapet anti-retour Exécution avec bille sur siège, pilotage direct Valve à cartouche UNF – 350 bar RV10A-01

GÉNÉRALITÉS

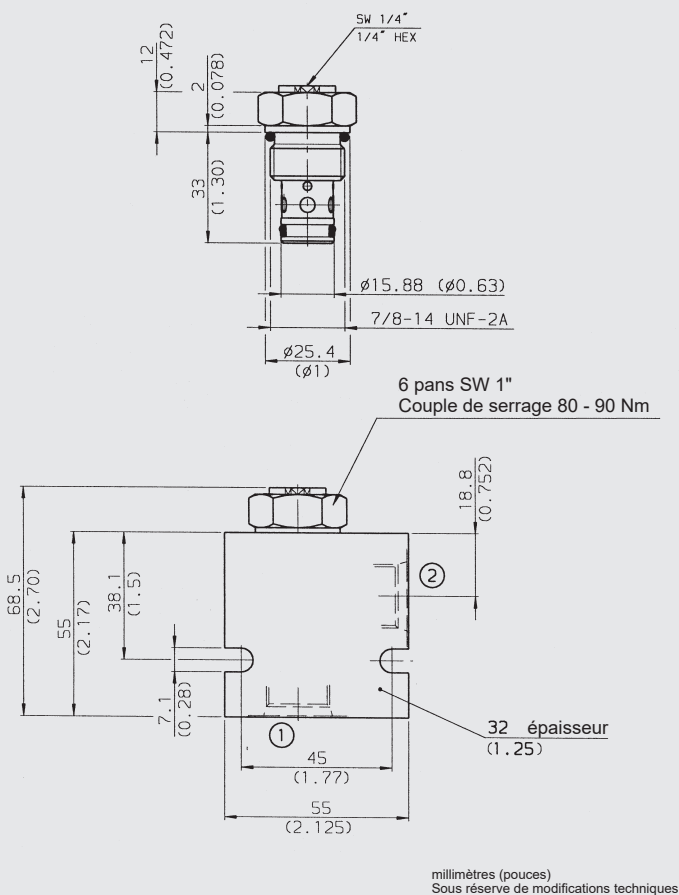
- Protection anti-corrosion des surfaces extérieures grâce à un revêtement zinc/nickel
- élément de fermeture trempé
- Construction sans fuites
- Construction compacte

CARACTÉRISTIQUES

Pression de service :	max. 350 bar	
Débit :	max. 80 l/min	
Fuite interne :	max. 0,1 cm ³ /min à 350 bar	
Pression d'ouverture :	0,35 bar 1,00 bar 2,00 bar 5,00 bar	
Plage de température du fluide :	min. -30 °C à max. +100 °C	
Plage de températures ambiantes :	min. -30 °C à max. +100 °C	
Fluide hydraulique :	Huile hydraulique selon DIN 51524 T1 + T2	
Plage de viscosité :	min. 7,4 mm ² /s à max. 420 mm ² /s	
Filtration :	classe de pollution admissible du fluide hydraulique selon la ISO 4406 classe 21/19/16 ou mieux	
MTTF _d :	150 ans*	
position de montage :	indifférent	
Matériaux :	Corps de soupape :	acier de décolletage
	Piston :	acier trempé et rectifié
	Joints :	NBR (standard) FPM (en option, plage de températures -20 °C à +120 °C)
Encombrement :	FC10-2	
Poids :	0,1 kg	

* voir "Conditions d'utilisation et instructions pour valves" dans prospectus 53.000

DIMENSIONS



CODE DE COMMANDE

RV10A-01 - C - N - 05

Désignation

Clapet anti-retour UNF

Type de raccordement*

C = uniquement valve à cartouche (Cartridge)
SB4 = G1/2 corps de raccordement, acier
AB4 = G1/2 corps de raccordement, aluminium

Matériau des joints

N = NBR (standard)
V = FPM

Pression d'ouverture

05 = 0,35 bar (5 PSI)
15 = 1,00 bar (15 PSI)
30 = 2,00 bar (30 PSI)
70 = 5.00 bar (70 PSI)

Modèles standard

Désignation	Code art.
RV10A-01-C-N-05	3014052
RV10A-01-C-N-15	3014103
RV10A-01-C-N-30	3014104
RV10A-01-C-N-70	3014105

*Corps des raccords des tuyaux

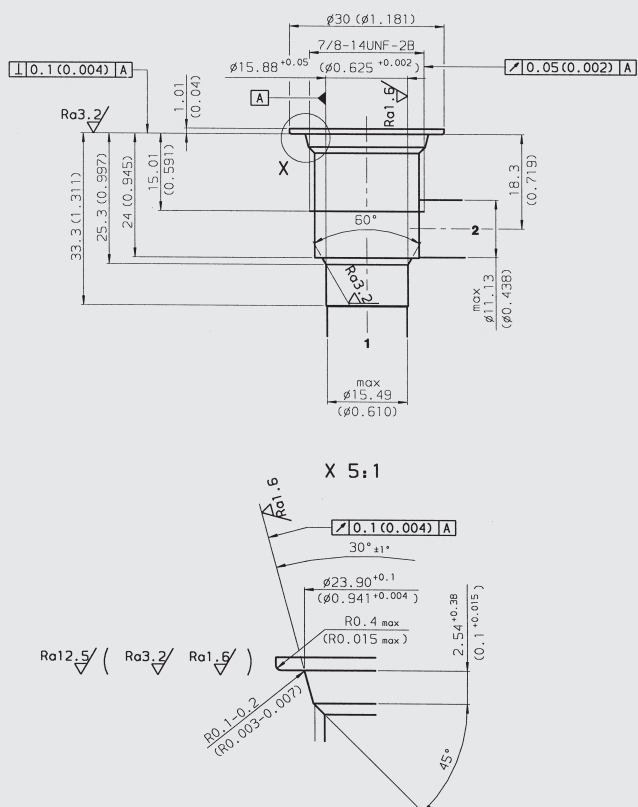
Désignation	Matériau	Raccordements	Pression	Code art.
FH102-SB4	acier zingué	G1/2	420 bar	3037594
FH102-AB4	Aluminium, anodisé	G1/2	245 bar	3037777

Kits de joints

Désignation	Matériau	Code art.
Kit d'étanchéité FH102-N	NBR	3033872
Kit d'étanchéité FH102-V	FPM	3051757

ENCOMBREMENT

FC10-2



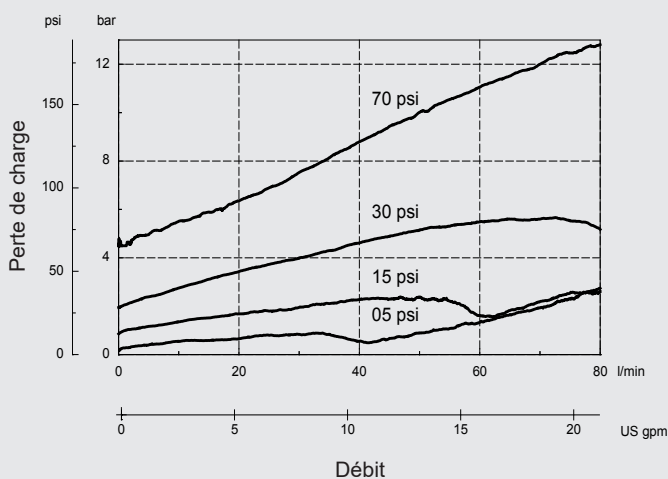
Outils de perçage

Désignation	Code art.
Foret-alésoir étagé FC10-2	176379
Alésoir FC10-2	165706

millimètres (pouces)
Sous réserve de modifications techniques

COURBE CARACTÉRISTIQUE

mesurée à $v = 34 \text{ mm}^2/\text{s}$, $T_{\text{huile}} = 46 \text{ }^\circ\text{C}$



Remarque

Les données de ce prospectus se réfèrent aux conditions de fonctionnement et d'utilisation décrites. Pour des cas d'utilisation différents, veuillez vous adresser au service compétent.
Sous réserve de modifications techniques.

HYDAC Fluidtechnik GmbH

Justus-von-Liebig-Str.
D-66280 Sulzbach/Saar
Tél. : 0 68 97 /509-01
Fax : 0 68 97 /509-598
E-Mail : flutec@hydac.com