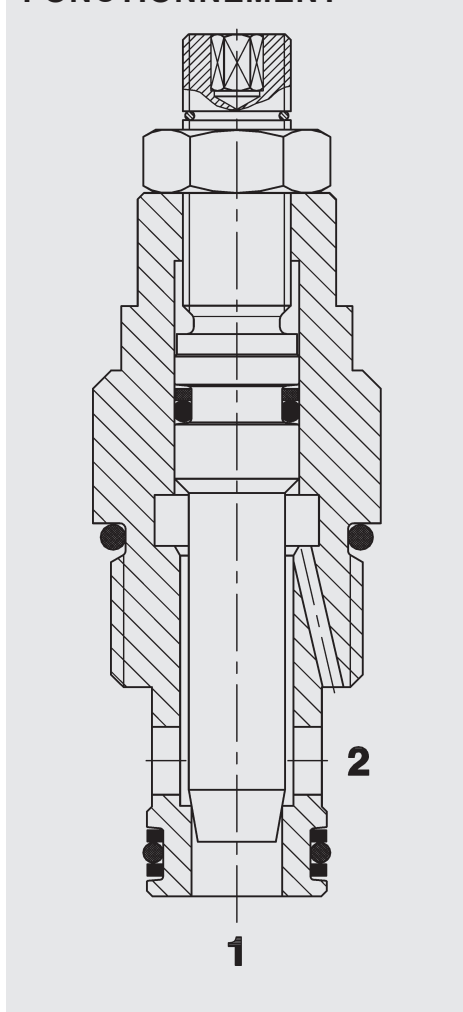


FONCTIONNEMENT



La SD10 est une soupape d'étranglement qui influe sur le débit via une réduction réglable de la section. Le débit dépend ici de la viscosité et de la pression différentielle. Le limiteur de débit étant en position entièrement fermé, le débit augmente conformément à la courbe caractéristique lorsque le nombre de tours au niveau du bouton rotatif augmente. La limitation est possible dans les deux sens de passage.

Option : La molette permet la reproductibilité du réglage via un triangle de couleur sur l'extrémité supérieure du bouton rotatif.

Limiteur de débit Valve à cartouche UNF – 420 bar SD10-01

GÉNÉRALITÉS

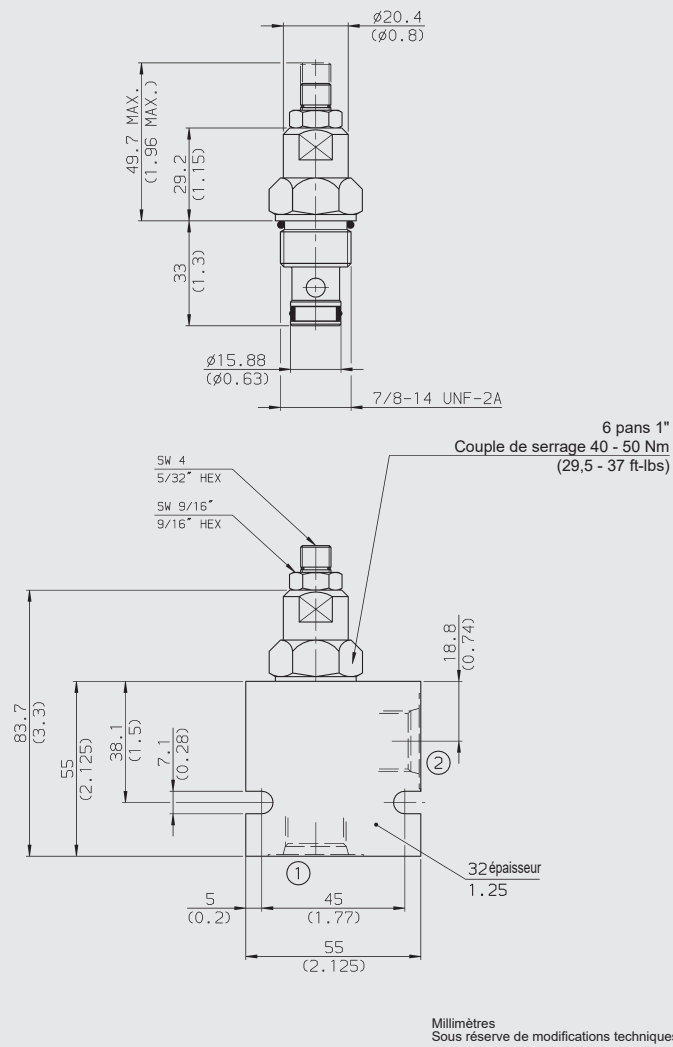
- Réglage de la vitesse des récepteurs sollicités
- Les surfaces extérieures sont zinguées et traitées anti-corrosion
- Possibilité de régler le débit jusqu'au verrouillage complet
- Construction compacte

CARACTÉRISTIQUES

Pression de service :	max. 420 bar	
Débit :	max. 160 l/min	
Plage de température du fluide :	min. -30 °C à max. +100 °C	
Plage de températures ambiantes :	min. -30 °C à max. +100 °C	
Fluide hydraulique :	Huile hydraulique selon DIN 51524 T1 + T2	
Plage de viscosité :	min. 7,4 mm ² /s à max. 420 mm ² /s	
Filtration :	classe de pollution admissible du fluide hydraulique selon la ISO 4406 classe 21/19/16 ou mieux	
MTTF _d :	150 ans	
Position de montage :	indifférent	
Matériaux	Corps de soupape :	acier de décolletage
	Broche d'étranglement	acier trempé et rectifié
	Joint :	NBR (standard) FPM (en option, plage de températures -20 °C à +120 °C)
Encombrement :	FC10-2	
Poids :	0,15 kg	

* voir "Conditions d'utilisation et instructions pour valves" dans prospectus 53.000

DIMENSIONS



CODE DE COMMANDE

SD10-01 C - N - V

Désignation

Limiteur de débit UNF

Type de raccordement*

C = uniquement valve à cartouche (Cartridge)
SB4 = G1/2 corps de raccordement, acier
AB4 = G1/2 corps de raccordement, aluminium

Matière des joints

N = NBR (standard)
V = FPM

Type de réglage

V = réglable avec outil (i6 pans 5/32")
H = réglable avec molette

autres types de réglage sur demande

Modèles standard

Désignation	Code art.
SD10-01-C-N-V	3017145
SD10-01-C-N-H	3054472

*Corps des raccords des tuyaux

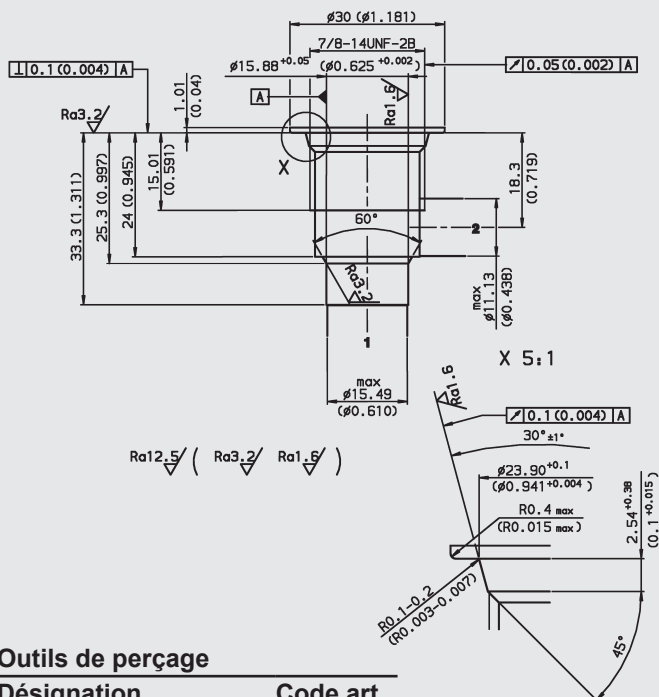
Désignation	Matériau	Raccordements	Pression	Code art.
FH102-SB4	acier zingué	G1/2	420 bar	3037594
FH102-AB4	Aluminium, anodisé	G1/2	245 bar	3037777

Kits de joints

Désignation	Matériau	Code art.
FS102-N SEAL KIT	NBR	3033872
FS102-V SEAL KIT	FPM	3051757

ENCOMBREMENT

FC10-2



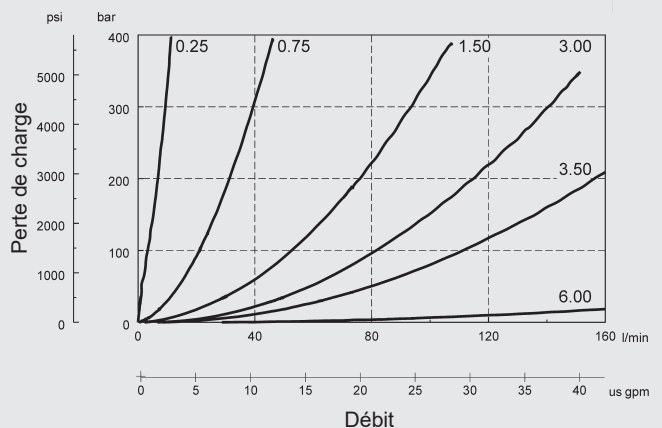
Outils de perçage

Désignation	Code art.
Foret-alésoir étagé FC10-2	176379
Alésoir FC10-2	165706

Millimètres
Sous réserve de modifications techniques

COURBE CARACTÉRISTIQUE

mesurée à $v = 34 \text{ mm}^2/\text{s}$ $T_{\text{huile}} = 46 \text{ °C}$



Remarque

Les données de ce prospectus se réfèrent aux conditions de fonctionnement et d'utilisation décrites. Pour des cas d'utilisation différents, veuillez vous adresser au service compétent.
Sous réserve de modifications techniques.

HYDAC Fluidtechnik GmbH

Justus-von-Liebig-Str.
D-66280 Sulzbach/Saar
Tél. : 0 68 97 /509-01
Fax : 0 68 97 /509-598
E-Mail : flutec@hydac.com