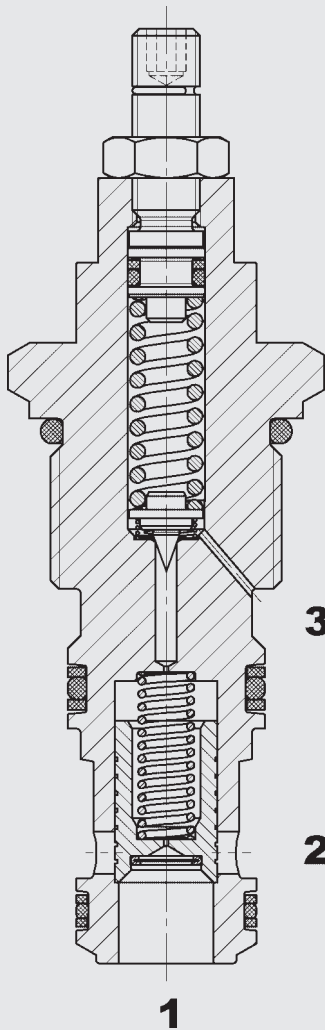


hasta 200 l/min  
hasta 350 bar

## FUNCIONAMIENTO



El DB12121PE es una válvula limitadora de presión de pilotaje previo en ejecución de corredera con drenaje suplementario en lado muelle en la conexión 3. Las presiones en la conexión 2 no tienen ninguna influencia en el ajuste de presión. Cuando la presión aumenta en la conexión 1 y supera el valor preajustado, se abre el nivel de pre-pilotaje y el aceite circula de la parte posterior del pistón principal a la conexión de depósito 3. Debido a la presión diferencial que ello origina, el pistón principal se mueve contra el muelle de retroceso y hace que el aceite circule de la conexión 1 a la conexión 2.

## Válvula limitadora de presión ejecución de corredera, pilotaje previo con drenaje en lado muelle válvula cartucho - 350 bar DB12121PE-01

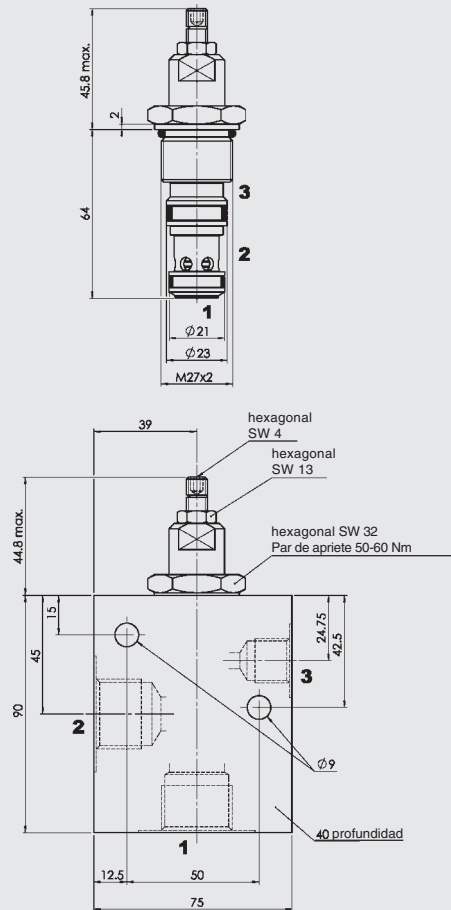
### GENERALIDADES

- Superficies zincadas
- Desgaste mínimo y larga duración de vida gracias a pistón de control templado y rectificado
- Diferentes presiones hasta 350 bar
- Elevada dinámica de reacción
- Seguridad de servicio mayor gracias a filtro protector
- Histéresis mínima y buena estabilidad a lo largo de todo el rango de caudal
- La construcción compacta permite el montaje en espacio pequeño dentro de carcasa y bloques
- Conexión suplementaria de depósito para el drenaje en lado muelle

### CARACTERISTICAS

Presión de servicio:	máx. 350 bar
Caudal:	máx. 200 l/min
Rangos de presión de ajuste:	hasta 35 bar hasta 60 bar hasta 125 bar hasta 230 bar hasta 350 bar
Fuga interna:	< 320 cm <sup>3</sup> /min a 350 bar
Rango de temperatura de fluido hidráulico:	-20 °C hasta +120 °C
Rango de temperatura ambiente:	-20 °C hasta +80 °C
Fluido hidráulico:	Aceite hidráulico según DIN 51524 parte 1 y 2
Rango de viscosidad:	Se recomienda 10 mm <sup>2</sup> /s hasta 420 mm <sup>2</sup> /s
Filtración:	Máx. grado de colmataje admisible del fluido de servicio según ISO 4406 clase 21/19/16
Posición del montaje:	cualquiera
Materiales:	Cuerpo de válvula: acero de alta resistencia Elemento de cierre: acero templado y rectificado Juntas: NBR (standard) FKM (opcional) Anillos de apoyo de PTFE
Alojamiento:	12121
Peso:	0,26 kg

## DIMENSIONES



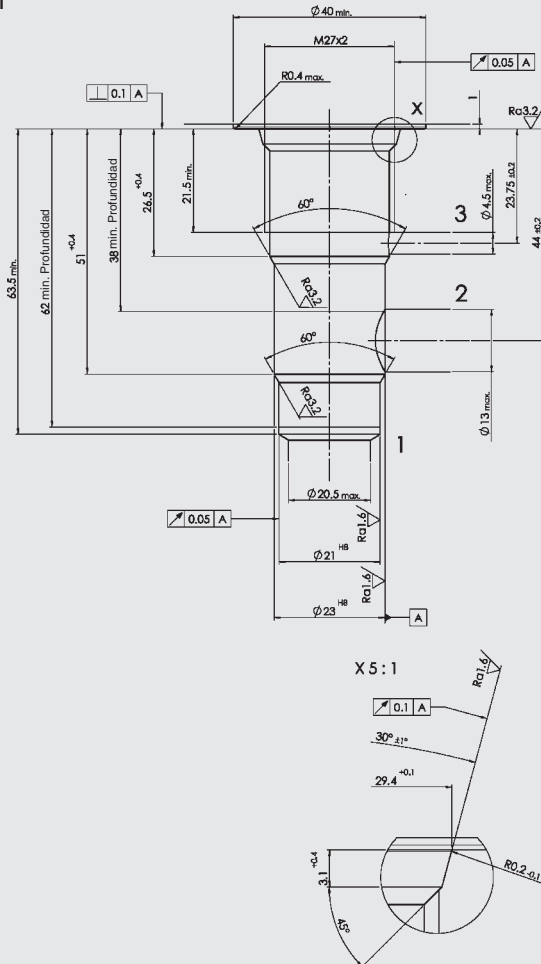
## CODIGOS DE TIPOS

**DB 12121 - PE - 01 - C - N - 350 V 230**

- Denominación** — Válvula limitadora de presión
- Alojamiento** — 12121 = Alojamiento de 3 vías
- Función** — PE = pilotaje previo con drenaje en lado muelle
- Ejecución** — 01 = Ejecución standard
- Tipo de conexión** — C = Válvula cartucho
- Material de junta** — N = NBR  
V = FKM
- Rango de presión de ajuste** — 035 = hasta 35 bar  
060 = hasta 60 bar  
125 = hasta 125 bar  
230 = hasta 230 bar  
350 = hasta 350 bar
- Ajuste** — V = Ajustable con herramienta (standard)  
H = Rueda manual  
F = ajustado fijo  
K = ajustable, con capucha de protección
- Ajuste de presión de apertura** — Sin datos = ningún ajuste, muelle destensado  
Presión = Presión de apertura específica del cliente

## ALOJAMIENTO

12121



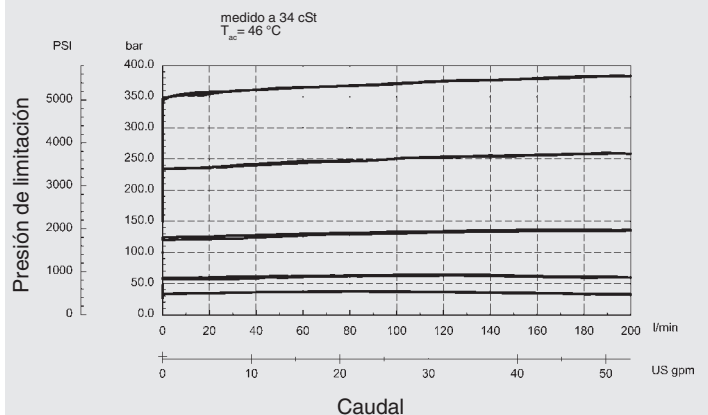
## Ejecuciones standard, suministro standard

Referencia	Código material
DB12121PE-01-C-N-060V	3132640
DB12121PE-01-C-N-230V	3132642
DB12121PE-01-C-N-350V	3132643

## Carcasa de conexión de tubo:

Referencia	Código	Material	Conexiones
R12121-01X-01	3130704	Acero zincado	G3/4; G3/8

## CURVAS CARACTERISTICAS



## NOTA

Los datos de este catálogo se refieren a las condiciones de servicio y casos de aplicación descritos. Para otras aplicaciones y/o condiciones, dirijanse por favor al departamento técnico correspondiente. Sujeto a modificaciones técnicas.

**HYDAC Fluidtechnik GmbH**  
Justus-von-Liebig-Str.  
D-66280 Sulzbach/Saar  
Tel: 0 68 97 /509-01  
Telefax: 0 68 97 /509-598  
E-Mail: flutec@hydac.com