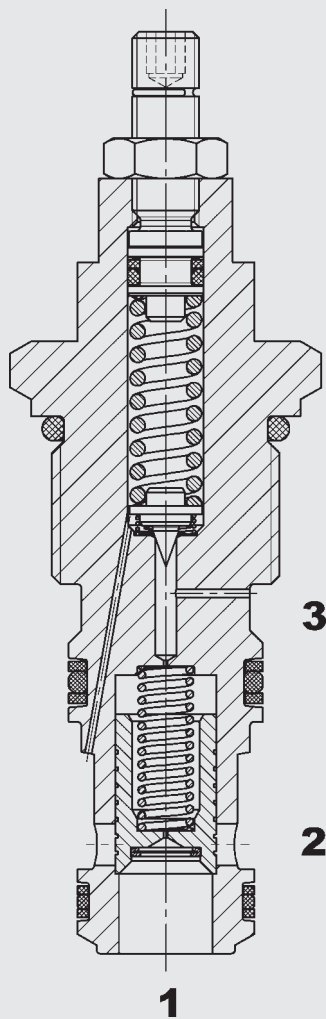


hasta 200 l/min
hasta 350 bar

FUNCIONAMIENTO



El DB12121PF es una válvula limitadora de presión de pilotaje previo en ejecución de corredera con control remoto. Cuando la presión aumenta en la conexión 1 y supera el valor preajustado, se abre el nivel de prepilotaje y el aceite circula de la parte posterior del pistón principal a la conexión de depósito 2. Debido a la presión diferencial que ello origina, el pistón principal se mueve contra el muelle de retroceso y hace que el aceite circule de la conexión 1 a la conexión 2. Al recibir un caudal de prepilotaje en la conexión 3, la válvula se puede conectar en circulación sin presión de la conexión 1 a la conexión 2 (función de control remoto).

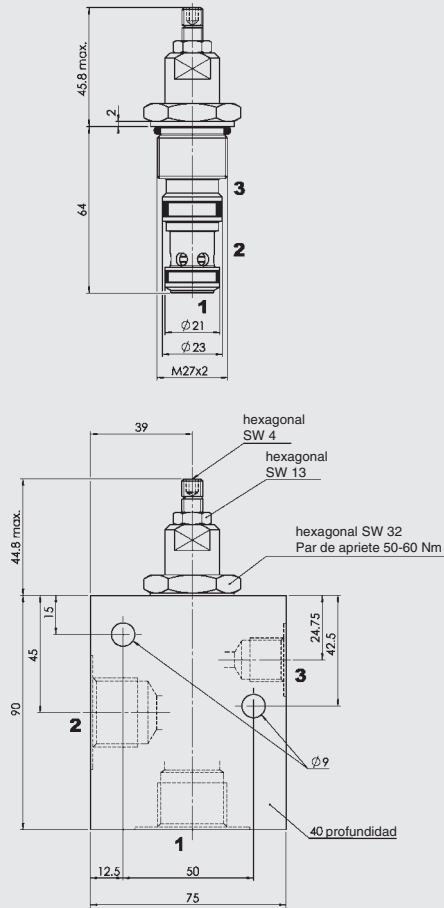
GENERALIDADES

- Superficie zincada
- Desgaste mínimo y larga duración de vida gracias a pistón de control templado y rectificado
- Diferentes presiones hasta 350 bar
- Elevada dinámica de reacción
- Seguridad de servicio mayor gracias a filtro protector
- Histéresis mínima y buena estabilidad a lo largo de todo el rango de caudal
- La construcción compacta permite el montaje en espacio pequeño dentro de carcasa y bloques
- La válvula se puede conectar en combinación con una válvula de corredera en circulación sin presión

CARACTERISTICAS

Presión de servicio:	máx. 350 bar
Caudal:	máx. 200 l/min
Rangos de presión de ajuste:	hasta 35 bar hasta 60 bar hasta 125 bar hasta 230 bar hasta 350 bar
Caudal de control remoto:	0,2 l/min hasta 0,6 l/min (dependiendo de la presión y el caudal)
Fuga interna:	< 320 cm ³ /min a 350 bar
Rango de temperatura de fluido hidráulico:	-20 °C hasta +120 °C
Rango de temperatura ambiente:	-20 °C hasta +80 °C
Fluido hidráulico:	Aceite hidráulico según DIN 51524 parte 1 y 2
Rango de viscosidad:	Se recomienda 10 mm ² /s hasta 420 mm ² /s
Filtración:	Máx. grado de colmataje admisible del fluido de servicio según ISO 4406 clase 21/19/16
Posición del montaje:	cualquiera
Materiales:	Cuerpo de válvula: acero de alta resistencia Elemento de cierre: acero templado y rectificado Juntas: NBR (standard) FKM (opcional) Anillos de apoyo de PTFE
Alojamiento:	12121
Peso:	0,26 kg

DIMENSIONES



CODIGOS DE TIPOS

DB 12121 - PF - 01 - C - N - 350 V 230

Denominación — Válvula limitadora de presión

Alojamiento — 12121 = Alojamiento de 3 vías

Función — PF = pilotaje previo con control remoto

Ejecución — 01 = Ejecución standard

Tipo de conexión — C = Válvula cartucho

Material de junta — N = NBR
V = FKM

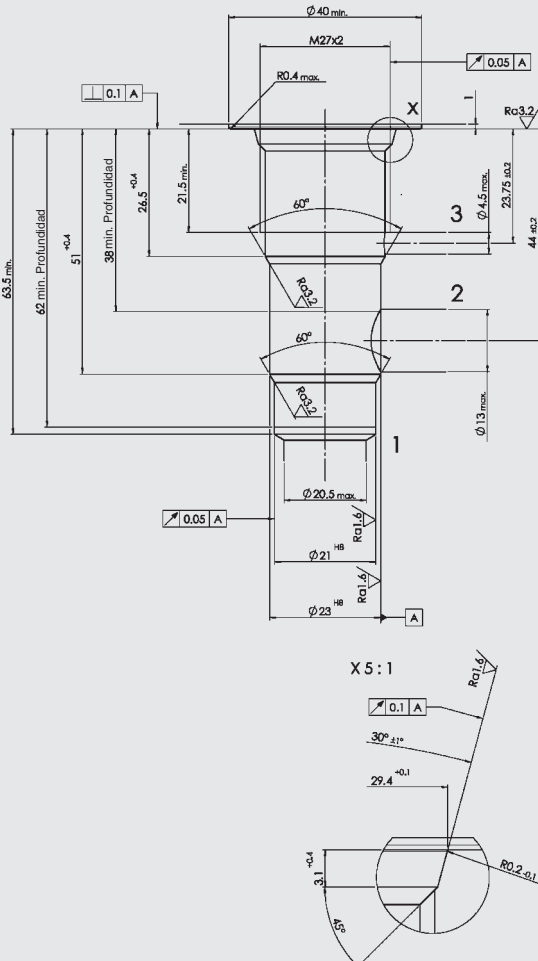
Rango de presión de ajuste — 035 = hasta 35 bar
060 = hasta 60 bar
125 = hasta 125 bar
230 = hasta 230 bar
350 = hasta 350 bar

Ajuste — V = Ajustable con herramienta (standard)
H = Rueda manual
F = ajustado fijo
K = ajustable, con capucha de protección

Ajuste de presión de apertura — Sin datos = ningún ajuste, resorte destensado
Valor de presión = Presión de apertura específico del cliente

ALOJAMIENTO

12121



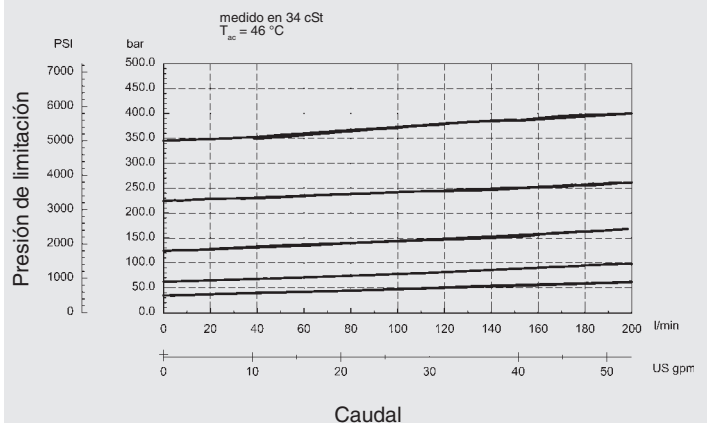
Ejecuciones standard, suministro standard

Referencia	Código material
DB12121PF-01-C-N-060V	3126912
DB12121PF-01-C-N-230V	3126914
DB12121PF-01-C-N-350V	3126915

Carcasa de conexión de tubo:

Referencia	Código	Material	Conexiones
R12121-01X-01	3130704	Acero zincado	G3/4; G3/8

CURVAS CARACTERISTICAS



NOTA

Los datos de este catálogo se refieren a las condiciones de servicio y casos de aplicación descritos.
Para otras aplicaciones y/o condiciones, dirijanse por favor al departamento técnico correspondiente.
Sujeto a modificaciones técnicas.

HYDAC Fluidtechnik GmbH
Justus-von-Liebig-Str.
D-66280 Sulzbach/Saar
Tel: 0 68 97 /509-01
Telefax. 0 68 97 /509-598
E-Mail: flutec@hydac.com