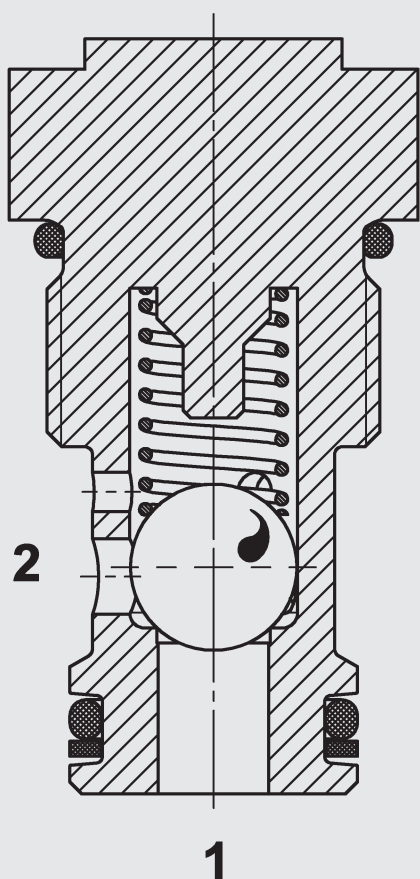




hasta 100 l/min  
hasta 350 bar

## FUNCIONAMIENTO



El muelle de presión mantiene la bola en posición cerrada cuando la válvula no tiene caudal. La válvula se abre cuando la presión en la conexión 1 es mayor que la presión en la conexión 2 incluyendo la presión producida por la fuerza de resorte. En la dirección de bloqueo, se presiona la bola sobre el asiento, bloqueando así la conexión 2 de la conexión 1.

## Válvula antirretorno Válvula de asiento de bola Válvula cartucho - 350 bar

RVM10120-01

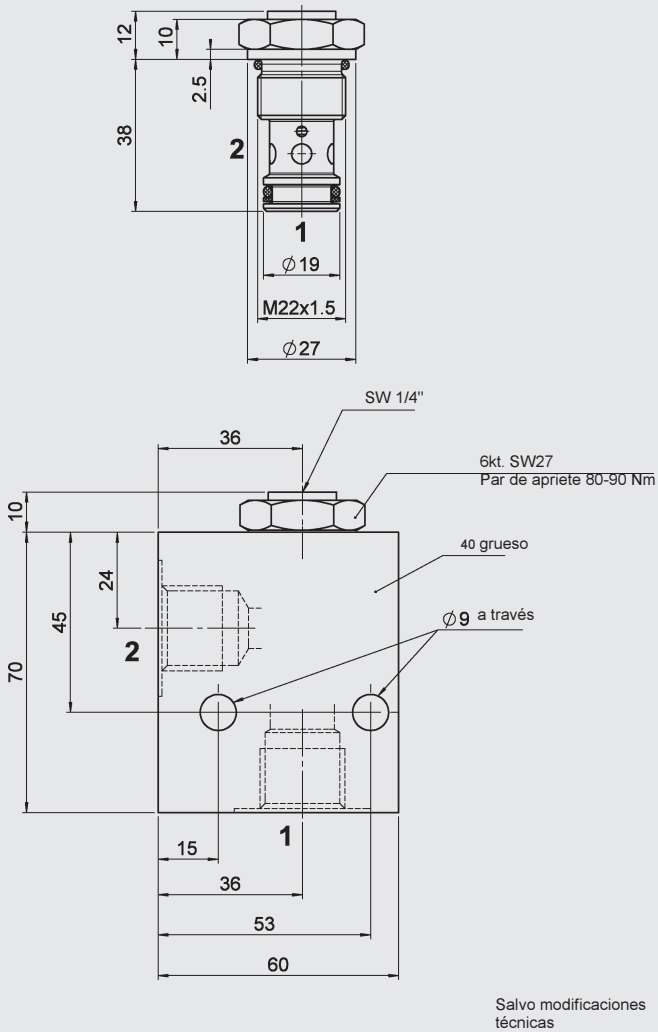
### GENERALIDADES

- Superficie zincada
- Alojamiento normalizado, por ello tiene una aplicación múltiple y flexible
- Desgaste mínimo y larga duración de vida gracias a componentes templados y rectificadas
- Ejecución con cuerpo de válvula de una pieza para evitar problemas por excentricidad y para aumentar la seguridad de servicio
- Estabilidad extraordinaria en todo el rango de caudal
- La construcción compacta permite el ahorro de espacio en la carcasa de conexión y bloques de control
- Montaje sencillo gracias a técnica de válvula cartucho

### CARACTERÍSTICAS

Presión de servicio:	máx. 350 bar
Caudal:	máx. 100 l/min
Fuga interna:	0,1 cm <sup>3</sup> /min a 350 bar
Presión de apertura:	0,5 bar (otros bajo consulta)
Rango de temperatura ambiente:	-20°C hasta +80°C
Fluido hidráulico:	Aceite hidráulico según DIN 51524 parte 1 y 2
Rango de temperatura de fluido hidráulico:	-20°C hasta +80°C
Rango de viscosidad:	Se recomienda 2,8 mm <sup>2</sup> /s hasta 800 mm <sup>2</sup> /s
Filtración:	Máx. grado de colmataje admisible del fluido de servicio según ISO 4406 clase 21/19/16
Sentido de montaje:	cualquiera
Materiales:	Cuerpo de válvula: acero de autómatas Elemento de cierre: acero de rodamiento Juntas: NBR (standard) FKM (opcional) Anillos de apoyo de PTFE
Alojamiento:	10120
Peso:	0,110 kg

## DIMENSIONES



## REFERENCIA

**RVM 10120 - 01 - C - N - 0.5**

**Denominación** Válvula antirretorno, métrico

**Alojamiento** 10120 = Alojamiento de 2 vías

**Ejecución** 01 = Ejecución standard

**Tipo de conexión** C = Válvula cartucho

**Material de junta**  
N = NBR  
V = FKM

**Presión de apertura**  
0.5 = 0,5 bar  
Otros sobre consulta

### Ejecuciones standard, suministro standard

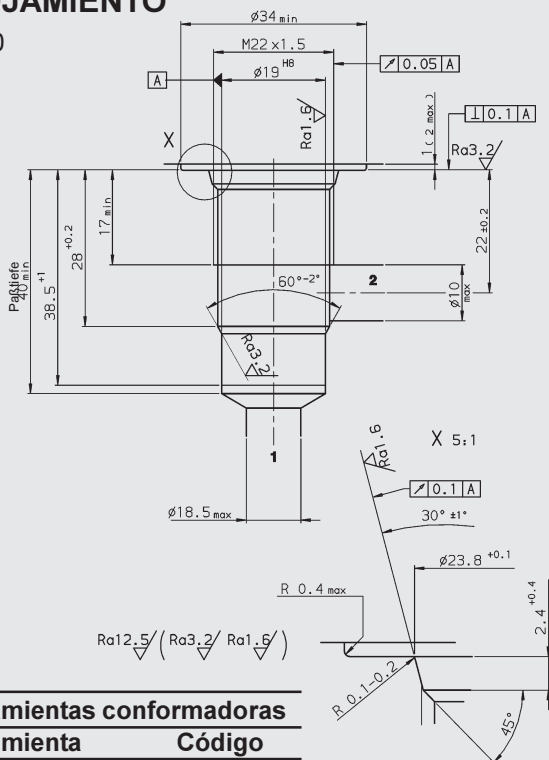
Referencia	Código
RVM10120-01-C-N-0.5	3058962

### Bloque de conexión

Referencia	Código	Material	Conexiones
R10120-01X-01	395234	Acero, zincado	G1/2 G1/2
R10120-01X-02	395235	Acero, zincado	M22x1,5 M22x1,5

## ALOJAMIENTO

10120



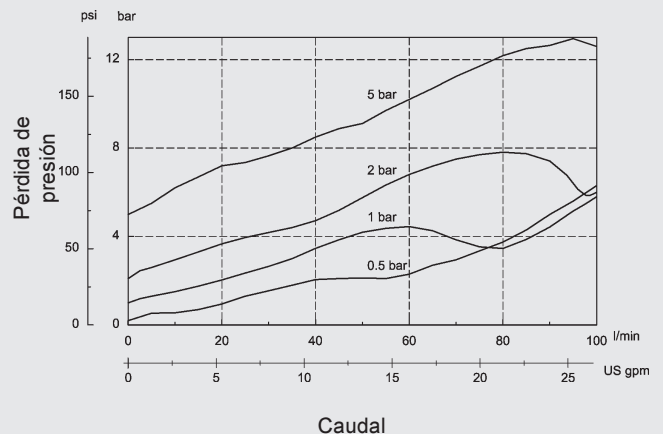
### Herramientas conformadoras

Herramienta	Código
Avellanador	170418
Escariador	1014206
Macho de roscar	1002627
Mandril de prueba	169394

Salvo modificaciones técnicas

## CURVAS CARACTERISTICAS

medido a:  
 $T_{ACEITE} = 46^\circ \text{C}$ , 33 cSt



### NOTA

Los datos de este catálogo se refieren a las condiciones de servicio y casos de aplicación descritos. Para otras aplicaciones y/o condiciones, diríjase por favor al departamento técnico correspondiente.

Sujeto a modificaciones técnicas.

**HYDAC Fluidtechnik GmbH**  
Justus-von-Liebig-Str.  
D-66280 Sulzbach/Saar  
Tel: 0 68 97 /509-01  
Telefax: 0 68 97 /509-598  
E-Mail: flutec@hydac.com