



HYDAC INTERNATIONAL

HYDAC Accessories: Einkaufsführer

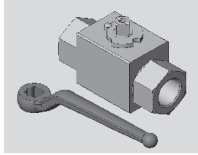


**Direkte Bestellung
per Telefon, Fax oder E-Mail.**

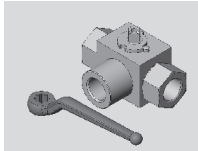
Ihre Vorteile:

- **Produkte sofort verfügbar,**
- **einfache Bestellung per Materialnummer**
- **Qualität "Made in Germany",**
- **Hydraulik-Erfahrung seit über 50 Jahren.**

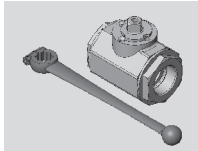
HYDAC Accessories: Programm-Übersicht



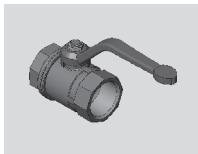
Hochdruck-Kugelhähne,
Stahl



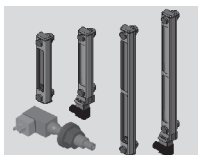
Umschalt-Kugelhähne,
Stahl



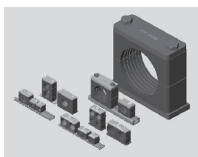
Hochdruck-Kugelhähne,
Edelstahl



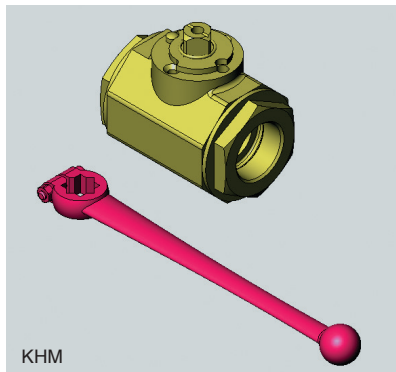
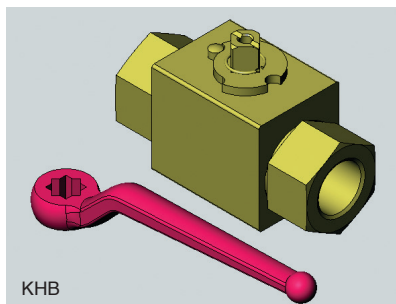
Niederdruck-Kugelhähne



Anzeigen, Schalter



Befestigungsschellen,
Übersicht



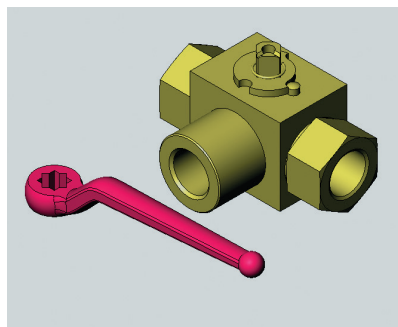
HYDAC Accessories: Hochdruck-Kugelhähne, Stahl

2/2-Wege Kugelhahn KHB / KHM Stahl

Features:

- Abdichtung: Kugel (POM), O-Ring (NBR)
- Hochdruckversion bis 500 bar
- Voller Durchgang
- Verzinkt
- Anschlüsse in G, LR, SR
- Temperaturbeständig von -10 °C bis +80 °C
- Handhebel in Aluminium (gerade 01),
Zinkdruckguss (gekröpft 04)

Anschlussart		DN	Bezeichnung	Hebel	Mat-Nr.	Baulänge in mm	PN in bar
G		06	KHB-G1/4	04	3288786	69	500
		10	KHB-G3/8	04	700950	72	500
		13	KHB-G1/2	04	851728	84	500
		16	KHB-G1/2	01	855871	83	420
		20	KHB-G3/4	01	552762	95	420
		25	KHB-G1	01	850711	113	420
		32	KHM-G1 1/4	01	704244	110	420
		40	KHM-G1 1/2	01	707867	130	420
		50	KHM-G2	01	851964	140	420
LR		04	KHB-06LR	04	3288754	67	500
		06	KHB-08LR	04	3288813	67	500
		08	KHB-10LR	04	855967	74	500
		10	KHB-12LR	04	704200	74	500
		13	KHB-15LR	04	704800	82	500
		16	KHB-18LR	01	851913	82	420
		20	KHB-22LR	01	707868	101	420
		25	KHB-28LR	01	707869	108	420
		32	KHM-35LR	01	851670	141	420
		40	KHM-42LR	01	707870	162	420
SR		04	KHB-08SR	04	3288829	73	500
		06	KHB-10SR	04	3288837	73	500
		08	KHB-12SR	04	855414	76	500
		13	KHB-16SR	04	854996	86	500
		16	KHB-20SR	01	700602	90	420
		20	KHB-25SR	01	700819	109	420
		25	KHB-30SR	01	707722	120	420
		32	KHM-38SR	01	850700	153	420



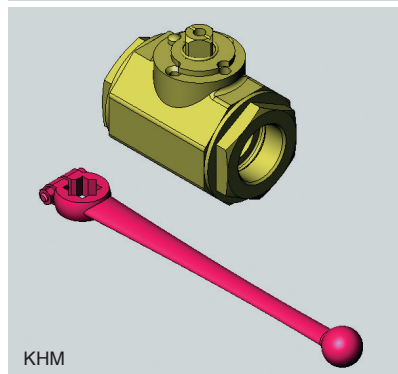
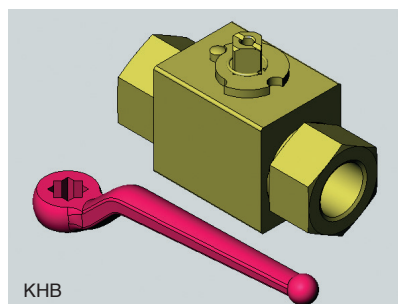
HYDAC Accessories: Umschalt-Kugelhähne, Stahl

3/2-Wege Kugelhahn KHB3K-L Stahl

Features:

- Abdichtung: Kugel (POM), O-Ring (NBR)
- Hochdruckversion bis 500 bar
- Voller Durchgang
- Verzinkt
- Anschlüsse in G, LR, SR
- Temperaturbeständig von -10 °C bis +80 °C
- Handhebel in Aluminium (gerade 01),
Zinkdruckguss (gekröpft 04)

Anschlussart	DN	Bezeichnung	Hebel	Mat-Nr.	Baulänge in mm	PN in bar
G	06	KHB3K-G1/4-L	04	3398119	69	500
	10	KHB3K-G3/8-L	04	703308	72	500
	13	KHB3K-G1/2-L	04	703309	84	500
	16	KHB3K-G1/2-L	01	557811	83	400
	20	KHB3K-G3/4-L	01	702891	95	315
	25	KHB3K-G1-L	01	398948	113	315
LR	08	KHB3K-10LR-L	04	3007101	74	500
	10	KHB3K-12LR-L	04	703307	74	500
	13	KHB3K-15LR-L	04	703373	82	500
SR	04	KHB3K-08SR-L	04	3289217	73	500
	06	KHB3K-10SR-L	04	3288900	73	500
	08	KHB3K-12SR-L	04	3015948	76	500
	13	KHB3K-16SR-L	04	3015950	86	500



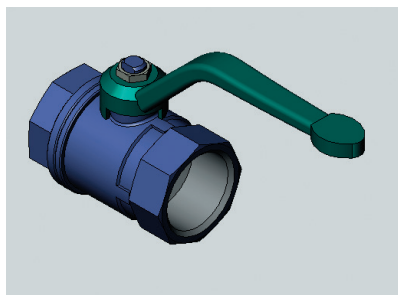
HYDAC Accessories: Hochdruck-Kugelhähne, Edelstahl

2/2-Wege Kugelhahn KHB / KHM Edelstahl

Features:

- Hochdruckversion bis 500 bar
- Voller Durchgang
- Anschlüsse in G, LR, SR
- Temperaturbeständig von -20 °C bis +80 °C
- Handhebel in Aluminium (gerade 01)
- Abdichtung: Kugel (POM), O-Ring (VITON)

Anschlussart	DN	Bezeichnung	Hebel	Mat-Nr.	Baulänge in mm	PN in bar
G	06	KHB-G1/4	01	3778924	69	500
	10	KHB-G3/8	01	3778925	72	500
	16	KHB-G1/2	01	3778927	83	400
	20	KHB-G3/4	01	3778928	95	350
	25	KHB-G1	01	3778929	113	350
	32	KHM-G11/4	01	851547	110	350
	40	KHM-G11/2	01	851548	130	350
	50	KHM-G2	01	398246	140	350
LR	04	KHB-06LR	01	3778930	67	500
	06	KHB-08LR	01	3778931	67	500
	08	KHB-10LR	01	3778932	74	500
	10	KHB-12LR	01	3778933	74	500
	13	KHB-15LR	01	3778934	82	500
	16	KHB-18LR	01	3778955	82	400
	20	KHB-22LR	01	3778956	101	350
	25	KHB-28LR	01	3778959	108	350
	32	KHM-35LR	01	398243	141	350
	40	KHM-42LR	01	855253	162	350
SR	04	KHB-08SR	01	3778960	73	500
	06	KHB-10SR	01	3778961	73	500
	08	KHB-12SR	01	3778962	76	500
	13	KHB-16SR	01	3778964	86	500
	16	KHB-20SR	01	3778965	90	400
	20	KHB-25SR	01	3778966	109	350
	25	KHB-30SR	01	33778967	120	350
	32	KHM-38SR	01	851550	153	350



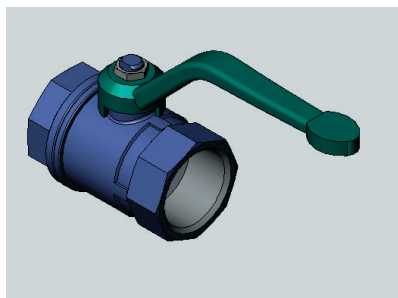
HYDAC Accessories: Niederdruck-Kugelhähne

2/2-Wege Niederdruck-Kugelhahn KHNVN / KHNVS Messing

Features:

- I Kostengünstige Version
- I Handhebel in Aluminium (gekröpft 12)
- I Mit PTFE Dichtschalen
- I Für Wasser, Luft und Stickstoff geeignet

Anschlussart	DN	Bezeichnung	Mat-Nr.	Baulänge in mm	PN in bar
G	16	KHNVN-G1/2-2233-12X	702152	50,5	50
	20	KHNVN-G3/4-2233-12X	702153	57,5	40
	25	KHNVN-G1-2233-12X	702154	70	40
	32	KHNVN-G1 1/4-2233-12X	702155	80,5	30
	40	KHNVN-G1 1/2-2233-12X	702156	94	30
	50	KHNVN-G2-2233-12X	702157	112,5	25
Rp	06	KHNVS-Rp1/4-2233-12X	702164	49,5	50
	10	KHNVS-Rp3/8-2233-12X	702165	52,5	50
	16	KHNVS-Rp1/2-2233-12X	551093	61	50
	20	KHNVS-Rp3/4-2233-12X	551094	68	40
	25	KHNVS-Rp1-2233-12X	551095	85	40
	32	KHNVS-Rp1 1/4-2233-12X	551096	99,5	30
	40	KHNVS-Rp1 1/2-2233-12X	551097	109	30
	50	KHNVS-Rp2-2233-12X	551098	130	25
	65	KHNVS-Rp2 1/2-2233-12X	702172	152	25
	80	KHNVS-Rp3-2233-12X	702173	177	25



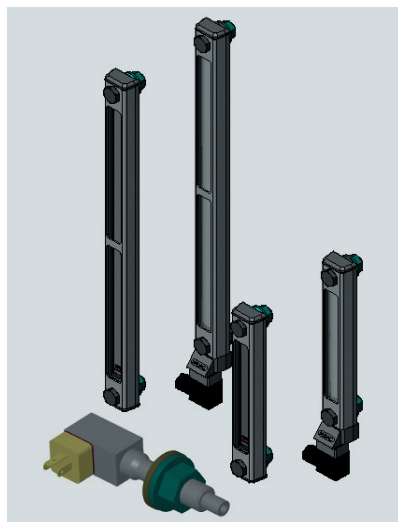
HYDAC Accessories: Niederdruck-Kugelhähne

2/2-Wege Niederdruck-Kugelhahn KHNVN / KHNVS Edelstahl

Features:

- I Kostengünstige Version
- I Handhebel in Edelstahl (gekröpft 18)
- I Mit PTFE Dichtschalen
- I Für Wasser, Luft und Stickstoff geeignet

Anschlussart	DN	Bezeichnung	Mat-Nr.	Baulänge in mm	PN in bar
G	06	KHNVN-G1/4-3333-18X	398344	53,5	63
	10	KHNVN-G3/8-3333-18X	398345	53,5	63
	16	KHNVN-G1/2-3333-18X	398346	60	63
	20	KHNVN-G3/4-3333-18X	398347	70	63
	25	KHNVN-G1-3333-18X	398348	79	50
	32	KHNVN-G11/4-3333-18X	398349	91	50
	40	KHNVN-G11/2-3333-18X	397686	103	40
	50	KHNVN-G2-3333-18X	398350	124	40
Rp	04	KHNVS-Rp1/8-3333-18X	702434	55	140
	06	KHNVS-Rp1/4-3333-18X	702402	55	140
	10	KHNVS-Rp3/8-3333-18X	702403	55	140
	16	KHNVS-Rp1/2-3333-18X	702404	66	140
	20	KHNVS-Rp3/4-3333-18X	702405	79	105
	25	KHNVS-Rp1-3333-18X	702406	93	105
	32	KHNVS-Rp11/4-3333-18X	702407	100	64
	40	KHNVS-Rp11/2-3333-18X	702408	110	64
	50	KHNVS-Rp2-3333-18X	702409	131	64



HYDAC Accessories: Anzeigen, Schalter

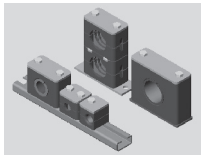
Flüssigkeitsstandanzeige **FSA**
Flüssigkeitsstandkontrolle **FSK**
Thermoschalter **TS/TS-L**

Features:

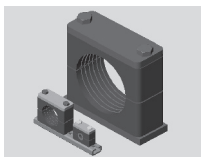
- Schlag- und Kratzschutz
- Hohe Sicherheit gegen Leckage
- Exakte Flüssigkeitsstandanzeige
- Sehr gute Füllstanderkennung
- Einsatztemperatur bis 80° C
- Hohe Sicherheit durch Vergussstecker in Schutzart IP64

Typ		Nenngröße = Schraubenabstand	Bezeichnung	Mat-Nr.
FSA		NG 76	FSA-076-1.X/-/12	700000
		NG 76	FSA-076-1.X/T/12	700004
		NG 127	FSA-127-1.X/-/12	700036
		NG 127	FSA-127-1.X/T/12	700040
		NG 176	FSA-176-1.X/-/12	700113
		NG 176	FSA-176-1.X/T/12	700116
		NG 254	FSA-254-1.X/-/12	700072
		NG 254	FSA-254-1.X/T/12	700076
		NG 381	FSA-381-1.X/-/12	700095
		NG 381	FSA-381-1.X/T/12	700125
	TS	M 12	TS-60/X/12	3233817
		M 12	TS-70/X/12	3233820
		M 12	TS-80/X/12	3243251
FSK		NG 127	FSK-127-2.5/C/-/12	3112276
		NG 127	FSK-127-2.5/O/-/12	3070285
		NG 176	FSK-176-2.5/C/-/12	3112299
		NG 176	FSK-176-2.5/O/-/12	3112231
		NG 254	FSK-254-2.5/C/-/12	3112303
		NG 254	FSK-254-2.5/O/-/12	3112302
		NG 381	FSK-381-2.5/C/-/12	3112307
		NG 381	FSK-381-2.5/O/-/12	3112306
	TS-L	M 12	TS-L-60/X/12	3252752
		M 12	TS-L-70/X/12	3252766
		M 12	TS-L-80/X/12	3252767

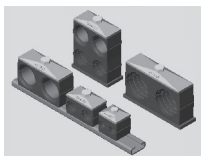
HYDAC Accessories: Befestigungsschellen, Übersicht



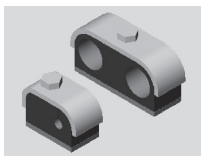
Leichte Baureihe DIN 3015
Teil 1



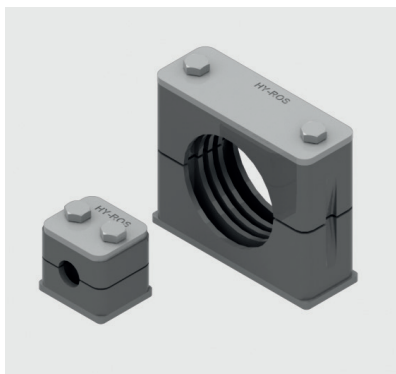
Schwere Baureihe DIN 3015
Teil 2



Zweirohrschelle DIN 3015
Teil 3



Buegu-Schelle



HYDAC Accessories: Befestigungsschellen

Leichte Baureihe HRL
DIN 3015 Teil 1
Ausführung: Innenfläche mit Rippen

Features:

- I Weltweiter Standard
- I Weltweite Verfügbarkeit

Größe	Rohrdurchmesser Ø in mm	Bezeichnung	Mat-Nr.
1	6	HRL 1 A 6 PP ST M BL	423127
	6,4	HRL 1 A 6,4 PP ST M BL	423128
	8	HRL 1 A 8 PP ST M BL	423129
	9,5	HRL 1 A 9,5 PP ST M BL	423130
	10	HRL 1 A 10 PP ST M BL	423131
	12	HRL 1 A 12 PP ST M BL	423132
2	12,7	HRL 2 A 12,7 PP ST M BL	423133
	13,7	HRL 2 A 13,7 PP ST M BL	423134
	14	HRL 2 A 14 PP ST M BL	423135
	15	HRL 2 A 15 PP ST M BL	423136
	16	HRL 2 A 16 PP ST M BL	423137
	17,1	HRL 2 A 17,1 PP ST M BL	423138
	18	HRL 2 A 18 PP ST M BL	423139
3	19	HRL 3 A 19 PP ST M BL	423140
	20	HRL 3 A 20 PP ST M BL	423141
	21,3	HRL 3 A 21,3 PP ST M BL	423142
	22	HRL 3 A 22 PP ST M BL	423143
	23	HRL 3 A 23 PP ST M BL	423144
	25	HRL 3 A 25 PP ST M BL	423145
	25,4	HRL 3 A 25,4 PP ST M BL	423146
4	26,9	HRL 4 A 26,9 PP ST M BL	423147
	28	HRL 4 A 28 PP ST M BL	423148
	30	HRL 4 A 30 PP ST M BL	423149
5	32	HRL 5 A 32 PP ST M BL	423150
	33,7	HRL 5 A 33,7 PP ST M BL	423151
	35	HRL 5 A 35 PP ST M BL	423152
	38	HRL 5 A 38 PP ST M BL	423153
	40	HRL 5 A 40 PP ST M BL	423154
	42	HRL 5 A 42 PP ST M BL	423155
6	44,5	HRL 6 A 44,5 PP ST M BL	423156
	48,3	HRL 6 A 48,3 PP ST M BL	423157
	50,8	HRL 6 A 50,8 PP ST M BL	423158



HYDAC Accessories: Befestigungsschellen

Leichte Baureihe **HRGL**
DIN 3015 Teil 1
Ausführung: Innenfläche glatt

Features:

- Weltweiter Standard
- Weltweite Verfügbarkeit

Größe	Rohrdurchmesser Ø in mm	Bezeichnung	Mat-Nr.
1	6	HRGL 1 A 6 PP ST M BL	439815
	8	HRGL 1 A 8 PP ST M BL	439817
	9,5	HRGL 1 A 9,5 PP ST M BL	439818
	10	HRGL 1 A 10 PP ST M BL	439819
	12	HRGL 1 A 12 PP ST M BL	439820
2	12,7	HRGL 2 A 12,7 PP ST M BL	439875
	13,7	HRGL 2 A 13,7 PP ST M BL	439876
	14	HRGL 2 A 14 PP ST M BL	439877
	15	HRGL 2 A 15 PP ST M BL	439878
	16	HRGL 2 A 16 PP ST M BL	439879
	17,1	HRGL 2 A 17,1 PP ST M BL	439880
	18	HRGL 2 A 18 PP ST M BL	439881
3	19	HRGL 3 A 19 PP ST M BL	439945
	20	HRGL 3 A 20 PP ST M BL	439946
	21,3	HRGL 3 A 21,3 PP ST M BL	439947
	22	HRGL 3 A 22 PP ST M BL	439948
	23	HRGL 3 A 23 PP ST M BL	439949
	25	HRGL 3 A 25 PP ST M BL	439950
	25,4	HRGL 3 A 25,4 PP ST M BL	439951
4	26,9	HRGL 4 A 26,9 PP ST M BL	440015
	28	HRGL 4 A 28 PP ST M BL	440016
	30	HRGL 4 A 30 PP ST M BL	440017
5	32	HRGL 5 A 32 PP ST M BL	440045
	33,7	HRGL 5 A 33,7 PP ST M BL	440046
	35	HRGL 5 A 35 PP ST M BL	440047
	38	HRGL 5 A 38 PP ST M BL	440048
	40	HRGL 5 A 40 PP ST M BL	440049
	42	HRGL 5 A 42 PP ST M BL	440050
6	44,5	HRGL 6 A 44,5 PP ST M BL	440105
	48,3	HRGL 6 A 48,3 PP ST M BL	440106
	50,8	HRGL 6 A 50,8 PP ST M BL	440107



HYDAC Accessories: Befestigungsschellen

Leichte Baureihe **HREL**

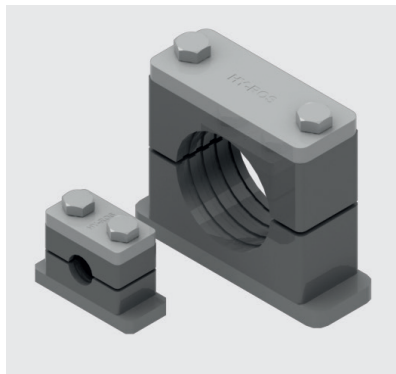
DIN 3015 Teil 1

Ausführung: mit Elastomereinsatz

Features:

- Weltweiter Standard
- Weltweite Verfügbarkeit

Größe	Rohrdurchmesser Ø in mm	Bezeichnung	Mat-Nr.
4	6	HREL 4 A 6 PP ST M BL	435001
	8	HREL 4 A 8 PP ST M BL	435002
	10	HREL 4 A 10 PP ST M BL	435003
	12	HREL 4 A 12 PP ST M BL	435004
	12,7	HREL 4 A 12,7 PP ST M BL	435005
	14	HREL 4 A 14 PP ST M BL	435006
	15	HREL 4 A 15 PP ST M BL	435007
	16	HREL 4 A 16 PP ST M BL	435008
	17,2	HREL 4 A 17,2 PP ST M BL	435009
	18	HREL 4 A 18 PP ST M BL	444515
	19	HREL 4 A 19 PP ST M BL	435010
6	20	HREL 6 A 20 PP ST M BL	435641
	21,3	HREL 6 A 21,3 PP ST M BL	3001709
	22	HREL 6 A 22 PP ST M BL	435642
	23	HREL 6 A 23 PP ST M BL	445027
	25	HREL 6 A 25 PP ST M BL	435643
	26,9	HREL 6 A 26,9 PP ST M BL	435644
	28	HREL 6 A 28 PP ST M BL	435645
	30	HREL 6 A 30 PP ST M BL	435646
	32	HREL 6 A 32 PP ST M BL	435647



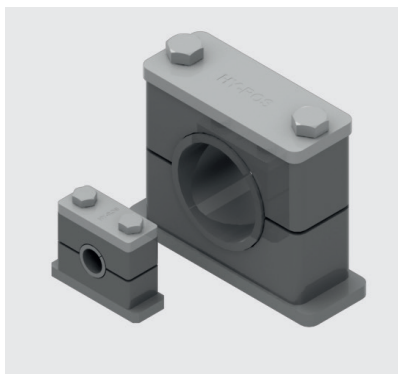
HYDAC Accessories: Befestigungsschellen

Schwere Baureihe HRS
DIN 3015 Teil 2
Ausführung: Innenfläche mit Rippen

Features:

- Weltweiter Standard
- Weltweite Verfügbarkeit

Größe	Rohrdurchmesser Ø in mm	Bezeichnung	Mat-Nr.
1	6	HRS 1 S 6 PP ST M BL	420000
	6,4	HRS 1 S 6,4 PP ST M BL	420001
	8	HRS 1 S 8 PP ST M BL	420002
	9,5	HRS 1 S 9,5 PP ST M BL	420003
	10	HRS 1 S 10 PP ST M BL	420004
	12	HRS 1 S 12 PP ST M BL	420006
	12,7	HRS 1 S 12,7 PP ST M BL	420007
	13,7	HRS 1 S 13,7 PP ST M BL	420008
	14	HRS 1 S 14 PP ST M BL	420009
	15	HRS 1 S 15 PP ST M BL	420010
	16	HRS 1 S 16 PP ST M BL	420011
	17,1	HRS 1 S 17,1 PP ST M BL	420012
	18	HRS 1 S 18 PP ST M BL	420013
2	19	HRS 2 S 19 PP ST M BL	420014
	20	HRS 2 S 20 PP ST M BL	420015
	21,3	HRS 2 S 21,3 PP ST M BL	420016
	22	HRS 2 S 22 PP ST M BL	420017
	25	HRS 2 S 25 PP ST M BL	420018
	25,4	HRS 2 S 25,4 PP ST M BL	420019
	26,9	HRS 2 S 26,9 PP ST M BL	420020
	28	HRS 2 S 28 PP ST M BL	420021
3	30	HRS 2 S 30 PP ST M BL	441349
	30	HRS 3 S 30 PP ST M BL	420022
	32	HRS 3 S 32 PP ST M BL	420023
	33,7	HRS 3 S 33,7 PP ST M BL	420024
	35	HRS 3 S 35 PP ST M BL	420025
	38	HRS 3 S 38 PP ST M BL	420026
	40	HRS 3 S 40 PP ST M BL	420027
4	42	HRS 3 S 42 PP ST M BL	420028
	38	HRS 4 S 38 PP ST M BL	420030
	42	HRS 4 S 42 PP ST M BL	420031
	44,5	HRS 4 S 44,5 PP ST M BL	420032
	48,3	HRS 4 S 48,3 PP ST M BL	420033
	50,8	HRS 4 S 50,8 PP ST M BL	420034
	55	HRS 4 S 55 PP ST M BL	441571
	57	HRS 4 S 57 PP ST M BL	3784247
	60,3	HRS 4 S 60,3 PP ST M BL	420037
	63,5	HRS 4 S 63,5 PP ST M BL	441578
	65	HRS 4 S 65 PP ST M BL	420038
	70	HRS 4 S 70 PP ST M BL	420039



HYDAC Accessories: Befestigungsschellen

Schwere Baureihe HRES
DIN 3015 Teil 2
Ausführung: mit Elastomereinsatz

Features:

- Weltweiter Standard
- Weltweite Verfügbarkeit

Größe	Rohrdurchmesser Ø in mm	Bezeichnung	Mat-Nr.
2	6	HRES 2 S 6 PP ST M BL	433457
	8	HRES 2 S 8 PP ST M BL	433458
	10	HRES 2 S 10 PP ST M BL	433459
	12	HRES 2 S 12 PP ST M BL	433460
	12,7	HRES 2 S 12,7 PP ST M BL	433461
	14	HRES 2 S 14 PP ST M BL	433462
	15	HRES 2 S 15 PP ST M BL	433463
	16	HRES 2 S 16 PP ST M BL	433464
	17,2	HRES 2 S 17,2 PP ST M BL	433465
	18	HRES 2 S 18 PP ST M BL	443460
	19	HRES 2 S 19 PP ST M BL	433466
3	20	HRES 3 S 20 PP ST M BL	433577
	22	HRES 3 S 22 PP ST M BL	433578
	25	HRES 3 S 25 PP ST M BL	433579
	26,9	HRES 3 S 26,9 PP ST M BL	433580
	28	HRES 3 S 28 PP ST M BL	433581
	30	HRES 3 S 30 PP ST M BL	433582
	32	HRES 3 S 32 PP ST M BL	433583
4	33,7	HRES 4 S 33,7 PP ST M BL	433661
	35	HRES 4 S 35 PP ST M BL	433662
	38	HRES 4 S 38 PP ST M BL	433663
	40	HRES 4 S 40 PP ST M BL	433664
	42	HRES 4 S 42 PP ST M BL	433665
	45,5	HRES 4 S 45,5 PP ST M BL	433666
	48	HRES 4 S 48 PP ST M BL	433667
	51	HRES 4 S 51 PP ST M BL	433668
	53,4	HRES 4 S 53,4 PP ST M BL	433669
	56,4	HRES 4 S 56,4 PP ST M BL	433670
5	60	HRES 5 S 60 PP ST M BL	433781
	65	HRES 5 S 65 PP ST M BL	436239
	70	HRES 5 S 70 PP ST M BL	433782



HYDAC Accessories: Befestigungsschellen

Zweirohrschelle HRZ

DIN 3015 Teil 3

Ausführung: Innenfläche mit Rippen

Features:

- Weltweiter Standard
- Weltweite Verfügbarkeit

Größe	Rohrdurchmesser Ø in mm	Bezeichnung	Mat-Nr.
1	6	HRZ 1 A 6-6 PP ST M BL	430608
	6,4	HRZ 1 A 6,4-6,4 PP ST M BL	430609
	8	HRZ 1 A 8-8 PP ST M BL	430610
	9,5	HRZ 1 A 9,5-9,5 PP ST M BL	430611
	10	HRZ 1 A 10-10 PP ST M BL	430612
	12	HRZ 1 A 12-12 PP ST M BL	430613
2	12,7	HRZ 2 A 12,7-12,7 PP ST M BL	430614
	13,7	HRZ 2 A 13,7-13,7 PP ST M BL	430615
	14	HRZ 2 A 14-14 PP ST M BL	430616
	15	HRZ 2 A 15-15 PP ST M BL	430617
	16	HRZ 2 A 16-16 PP ST M BL	430618
	17,1	HRZ 2 A 17,1-17,1 PP ST M BL	430619
	18	HRZ 2 A 18-18 PP ST M BL	430620
3	19	HRZ 3 A 19-19 PP ST M BL	430621
	20	HRZ 3 A 20-20 PP ST M BL	430622
	21,3	HRZ 3 A 21,3-21,3 PP ST M BL	430623
	22	HRZ 3 A 22-22 PP ST M BL	430624
	23	HRZ 3 A 23-23 PP ST M BL	430625
	25	HRZ 3 A 25-25 PP ST M BL	430626
	25,4	HRZ 3 A 25,4-25,4 PP ST M BL	430627
4	26,9	HRZ 4 A 26,9-26,9 PP ST M BL	430628
	28	HRZ 4 A 28-28 PP ST M BL	430629
	30	HRZ 4 A 30-30 PP ST M BL	430630
5	32	HRZ 5 A 32-32 PP ST M BL	430631
	33,7	HRZ 5 A 33,7-33,7 PP ST M BL	430632
	35	HRZ 5 A 35-35 PP ST M BL	430633
	38	HRZ 5 A 38-38 PP ST M BL	430634
	40	HRZ 5 A 40-40 PP ST M BL	430635
	42	HRZ 5 A 42-42 PP ST M BL	430636



HYDAC Accessories: Befestigungsschellen

Zweiroherschelle HRGZ
DIN 3015 Teil 3
Ausführung: Innenfläche glatt

Features:

- I Weltweiter Standard
- I Weltweite Verfügbarkeit

Größe	Rohrdurchmesser Ø in mm	Bezeichnung	Mat-Nr.
1	6	HRGZ 1 A 6-6 PP ST M BL	3283242
	8	HRGZ 1 A 8-8 PP ST M BL	3283306
	10	HRGZ 1 A 10-10 PP ST M BL	3283307
	12	HRGZ 1 A 12-12 PP ST M BL	3283308
2	13,5	HRGZ 2 A 13,5-13,5 PP ST M BL	3358223
	15	HRGZ 2 A 15-15 PP ST M BL	3094885
	16	HRGZ 2 A 16-16 PP ST M BL	443268
	17,1	HRGZ 2 A 17,1-17,1 PP ST M BL	3553271
	18	HRGZ 2 A 18-18 PP ST M BL	443660
	19	HRGZ 3 A 19-19 PP ST M BL	444032
3	20	HRGZ 3 A 20-20 PP ST M BL	443266
	22	HRGZ 3 A 22-22 PP ST M BL	443659
	23	HRGZ 3 A 23-23 PP ST M BL	443552
	25	HRGZ 3 A 25-25 PP ST M BL	3255780
	26,9	HRGZ 4 A 26,9-26,9 PP ST M BL	3142660
4	30	HRGZ 4 A 30-30 PP ST M BL	3056357
5	32	HRGZ 5 A 32-32 PP ST M BL	3204419
	42	HRGZ 5 A 42-42 PP ST M BL	3886390



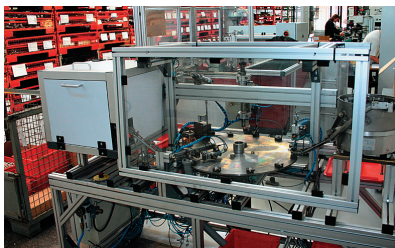
HYDAC Accessories: Befestigungsschellen

Buegu-Schelle HRBGS

Features:

- Weltweiter Standard
- Weltweite Verfügbarkeit

Größe	Rohrdurchmesser Ø in mm	Bezeichnung	Mat-Nr.
0a	6	HRBGS 0a A 6 TPE ST M BL	441418
	8	HRBGS 0a A 8 TPE ST M BL	441419
	9,5	HRBGS 0a A 9,5 TPE ST M BL	444868
	10	HRBGS 0a A 10 TPE ST M BL	441420
	12	HRBGS 0a A 12 TPE ST M BL	441421
0b	12,7	HRBGS 0b A 12,7 TPE ST M BL	444876
	14	HRBGS 0b A 14 TPE ST M BL	441422
	15	HRBGS 0b A 15 TPE ST M BL	441480
	16	HRBGS 0b A 16 TPE ST M BL	441423
	18	HRBGS 0b A 18 TPE ST M BL	441732
	19	HRBGS 0b A 19 TPE ST M BL	442666
	20	HRBGS 0b A 20 TPE ST M BL	444344
1	6 - 6	HRBGS 1 A 6-6 TPE ST M BL	441492
	8 - 8	HRBGS 1 A 8-8 TPE ST M BL	441985
	9,5 - 9,5	HRBGS 1 A 9,5-9,5 TPE ST M BL	444867
	10 - 10	HRBGS 1 A 10-10 TPE ST M BL	441425
	12 - 12	HRBGS 1 A 12-12 TPE ST M BL	441427
2	14 - 14	HRBGS 2 A 14-14 TPE ST M BL	3087396
	15 - 15	HRBGS 2 A 15-15 TPE ST M BL	441486
	16 - 16	HRBGS 2 A 16-16 TPE ST M BL	441430
	18 - 18	HRBGS 2 A 18-18 TPE ST M BL	441431
	19 - 19	HRBGS 2 A 19-19 TPE ST M BL	444869
	20 - 20	HRBGS 2 A 20-20 TPE ST M BL	441432



HYDAC Accessories: Ihre Ansprechpartner

HYDAC Accessories GmbH

Hirschbachstraße 2
66280 Sulzbach / Saar
Deutschland

Telefon: +49 (0) 6897 509-01

Telefax: +49 (0) 6897 509-1009

E-Mail: accessories@hydac.com

Internet: www.hydac.com

Einen Kontakt in Ihrer Nähe finden Sie auf der Seite
"Vertriebsorganisation" auf unserer Homepage.

