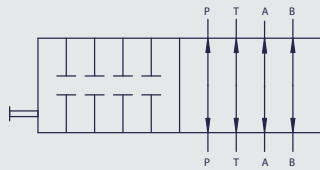


## Bloc d'isolement CETOP

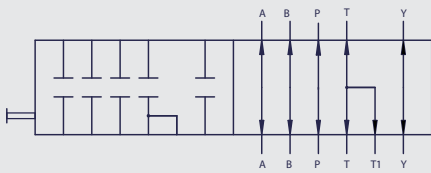
**Code de commande**  
(exemple de commande)

**KHB4K** **DN06** **CETOP** **1302** **09** **X**

### Schéma DN 06



### Schéma DN 10



PN jusqu'à 315  
DN 06 - 10

### Désignation

KHB4K = robinet forme bloc 4 canaux  
KHB6K = robinet forme bloc 6 canaux

### Diamètre nominal

DN06  
DN10

### Type de raccordement

CETOP

### Matériaux

#### Corps

1 = acier 1.0718 (DN06)  
5 = acier 1.0570 (DN10)

#### Boisseau cylindrique

3 = acier inox 1.4462

#### Joint

0 = métallique

#### Joint torique

2 = NBR

### Levier de commande

09 = sans levier de commande

### Série

(déterminé par le constructeur)

## Fonctionnement

Le bloc intermédiaire est placé avant les distributeurs DN06/DN10 et sert simultanément à l'obturation de tous les canaux au moyen d'un boisseau cylindrique. Celui-ci est manoeuvré à l'aide d'une clé plate SW9. On peut ainsi remplacer, rapidement et avec très peu de fuites, le distributeur monté sur le bloc sans décompression et sans avoir à purger l'installation.

En fonctionnement normal, tous les canaux sont ouverts. Le boisseau cylindrique est verrouillé et sécurisé par l'intermédiaire de deux vis pour éviter une manoeuvre involontaire.

## Avantages

- Réduction des temps d'arrêt sur les installations hydrauliques
- Peu de fuites internes pendant le fonctionnement normal
- Fuites minimales pendant le remplacement d'une valve
- Pas de purge nécessaire après le remplacement de composants.
- Remplacement de composants sans risque d'accident car tous les canaux sont isolés.

## Caractéristiques techniques

Type	forme bloc
Sens de montage	indifférent
Fluide	huile minérale
Plage de viscosité	10 à 380 mm <sup>2</sup> /s
Fuites	1 ml / min à 160 bar / 35 °C
Traitement de surface	phosphaté
Normes appliquées	DESP 97/93/CE ; DIN EN 19 ; ISO 4401, DIN 24340T2

### KHB4K-DN06-CETOP-1302-09X

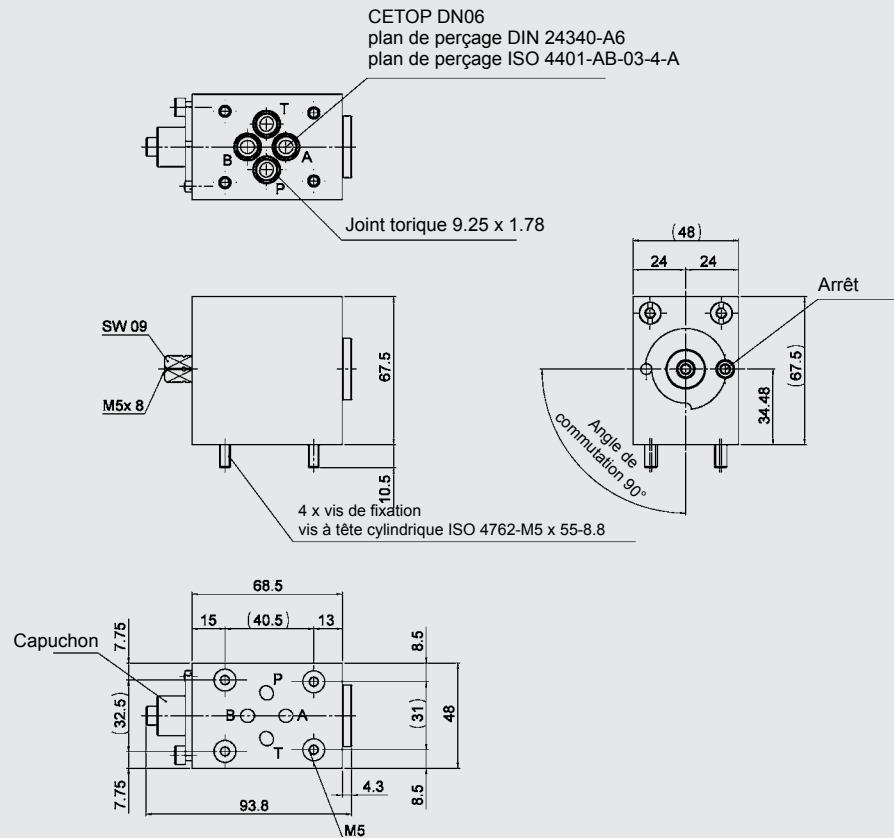
Type de raccordement	CETOP DN06
Plan de perçage	DIN 24340-A6 ISO 4401
Température du fluide	-10 °C à + 70 °C
Température ambiante	-10 °C à + 70 °C
Pression nominale	PN 315
Pression de service max. PB	315 bar

### KHB6K-DN10-CETOP-5302-09X

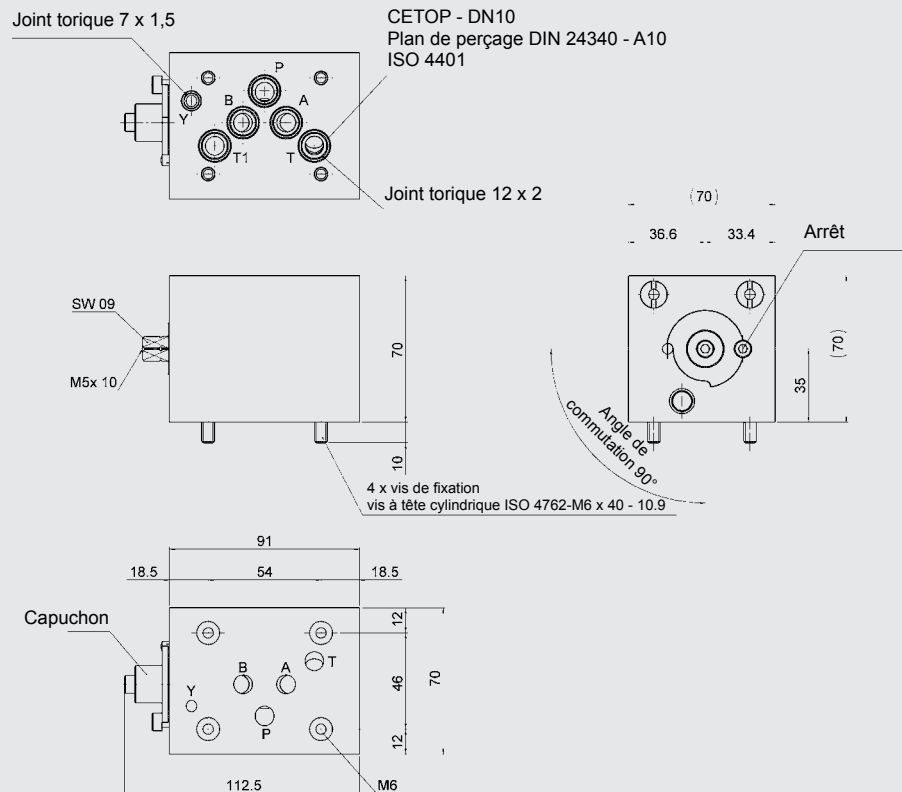
Type de raccordement	CETOP DN10
Plan de perçage	DIN 24340-A10 ISO 4401
Température du fluide	+30 °C à + 60 °C
Température ambiante	-20 °C à + 70 °C
Pression nominale	PN 315
Pression de service max. PB	315 bar

## Dimensions

KHB4K-DN06-CETOP



KHB6K-DN10-CETOP



## REMARQUE

Les données de ce prospectus se réfèrent aux conditions de fonctionnement et d'utilisation décrites.

Pour des cas d'utilisation et/ou conditions de fonctionnement différents, veuillez vous adresser au service technique compétent.

Sous réserve de modifications techniques.

**HYDAC Accessories GmbH**

Hirschbachstr. 2

**D-66280 Sulzbach/Saar**

Tél. : +49 (0)6897 - 509-01

Fax : +49 (0)6897 - 509-1009

Internet : [www.hydac.com](http://www.hydac.com)

E-Mail : [info@hydac.com](mailto:info@hydac.com)

