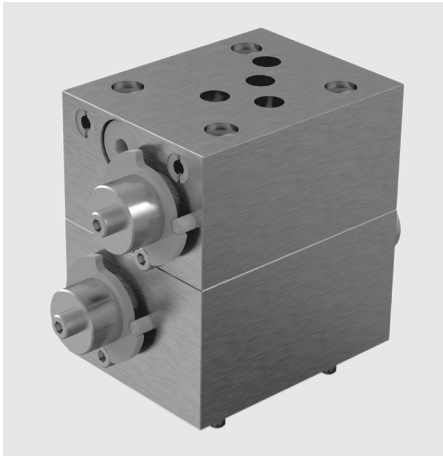
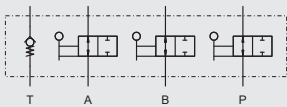


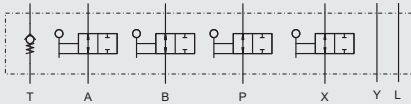
## Zwischenplatte CETOP KHZ



### DN 06, DN 10



### DN 16, DN 25



PN 315

### Typenschlüssel (gleichzeitig Bestellbeispiel)

**KHZ DN16 CETOP 1112 09 X A PABTX ...**

#### Benennung

KHZ = Zwischenplatte

#### Nennweite

(DN)

#### Anschlussart

CETOP = Lochbild nach DIN 24340 bzw. ISO 4401

#### Werkstoffe

##### Gehäuse

1 = Stahl

##### Schaltkugel, Schaltwelle

1 = Stahl

##### Dichtschalen

1 = POM

##### Schaltwellen- und Anschlussabdichtung

2 = NBR (Perbunan)

4 = FKM (Viton)

#### Schalthebel

09 = ohne Schalthebel

#### Serienkennziffer

(wird vom Hersteller festgelegt)

#### Oberflächenschutz

A = verzinkt, Chrom (VI)-frei

P = phosphatiert

#### Anschlüsse

P = Druckanschluss P, absperrbar

A = Arbeitsanschluss A, absperrbar

B = Arbeitsanschluss B, absperrbar

T = Tankanschluss, mit Rückschlagventil

X = Steueranschluss, absperrbar

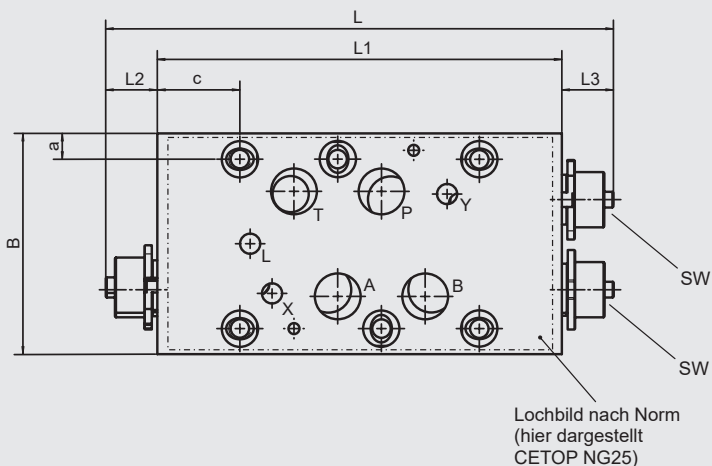
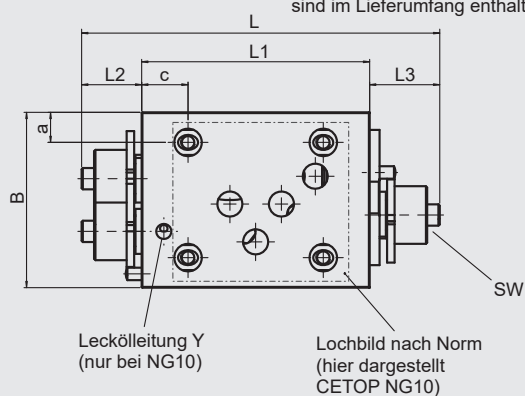
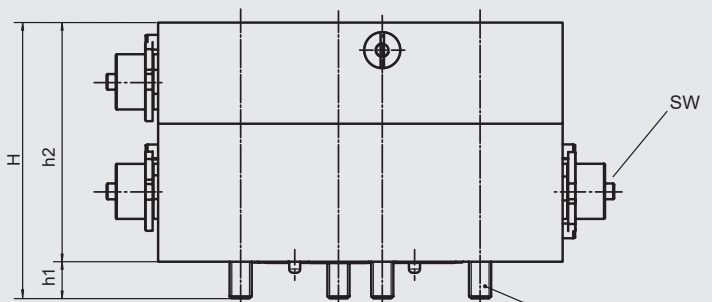
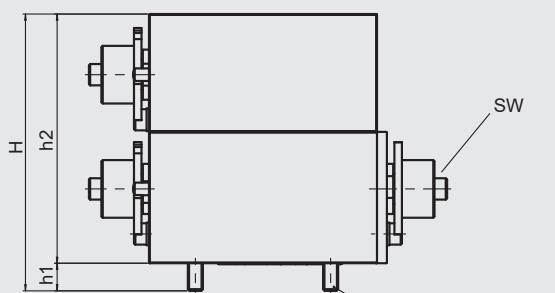
#### Optionen

SO760 = in offener und geschlossener Schaltstellung mit Bügelschloss abschließbar  
Lieferung ohne Bügelschloss

## Abmessungen [mm]

DN 06, DN 10

DN 16, DN 25



DN [mm]	H [mm]	B [mm]	L [mm]	L1 [mm]	L2 [mm]	L3 [mm]	a [mm]	c [mm]	h1 [mm]	h2 [mm]	SW [mm]	Lochbild nach Norm	Befestigungsschrauben
06	76,5	48	99,1	66,5	14,9	17,7	8,5	13,0	9	67,5	06	DIN 24340 A06	4x M5x55 - 10.9
10	110,5	70	143,0	91,0	24,0	28,0	12,0	18,5	11	99,5	09	DIN 24340 A10	4x M6x85 - 10.9
16	115,0	94	227,5	172,0	27,5	28,0	12,0	36,0	15	100,0	12	DIN 24340 A16	4x M10x80 - 10.9 2x M6x85 - 10.9
25	150,0	120	276,0	220,0	28,0	28,0	14,0	44,9	20	130,0	14	DIN 24340 A25	6x M12x110 - 10.9

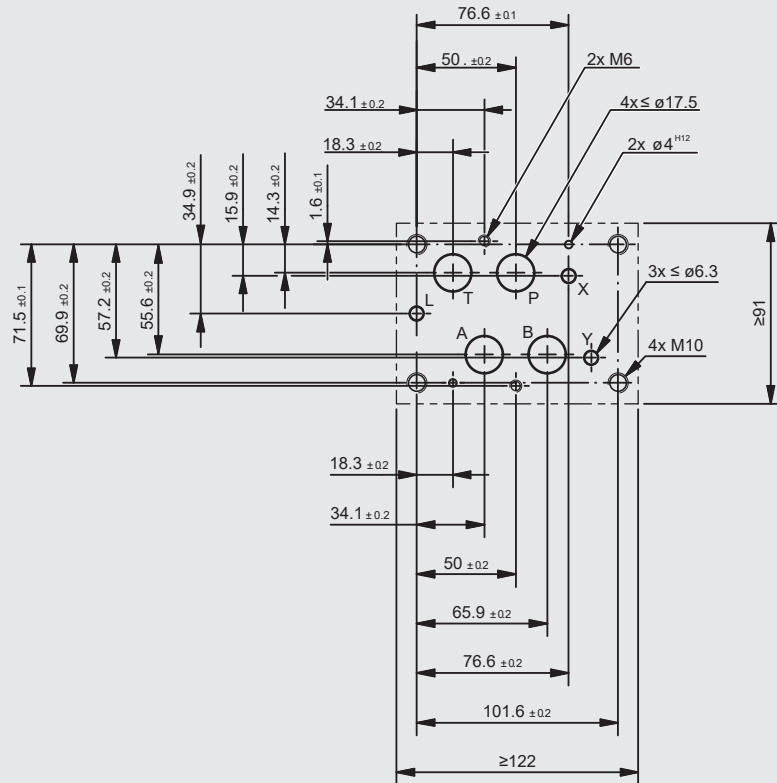
## Technische Daten

Bauform	Zwischenplatte
Anschlussart	CETOP, DIN 24340, DIN ISO 4401
Einbaulage	beliebig
Umgebungstemperatur	-10 °C bis +80 °C
Nenndruck	bis PN 315
Öffnungsdruck des RV	0,5 bar
Druckmedien	Mineralöl nach DIN Teil 1 und Teil 2 (andere Medien auf Anfrage)
Druckmedientemperatur	-10 °C bis +80 °C
Oberflächenschutz	
● Standard:	verzinkt, Chrom (VI)-frei
● HFC, HFDU:	phosphatiert

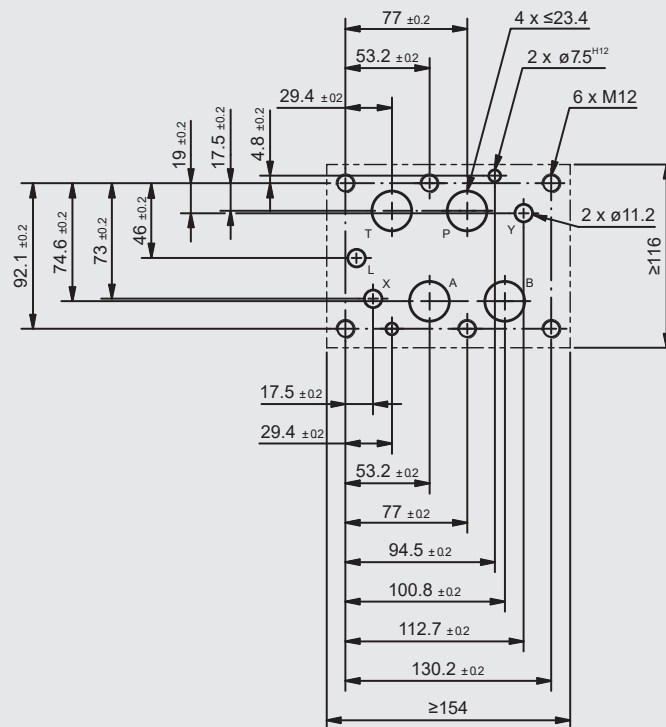
HINWEIS: Weitere Optionen stimmen wir gerne auf Ihre Anforderungen ab.



## DN 16



## DN 25



### ANMERKUNG

Die Angaben in diesem Prospekt beziehen sich auf die beschriebenen Betriebsbedingungen und Einsatzfälle. Bei abweichenden Einsatzfällen und/oder Betriebsbedingungen wenden Sie sich bitte an die entsprechende Fachabteilung.

Anwender tragen in allen Fällen die Verantwortung zur Feststellung der Produkteignung in der konkreten Anwendung. Beziffernde Werte bei Produkteigenschaften sind Durchschnittswerte eines Neuprodukts, die einem Alterungsprozess unterliegen.

Irrtümer und Technische Änderungen behalten wir uns vor.

**HYDAC Accessories GmbH**

Hirschbachstr. 2

**66280 Sulzbach/Saar**

Tel.: +49 (0)6897 - 509-01

Internet: [www.hydac.com](http://www.hydac.com)

E-Mail: [accessories@hydac.com](mailto:accessories@hydac.com)