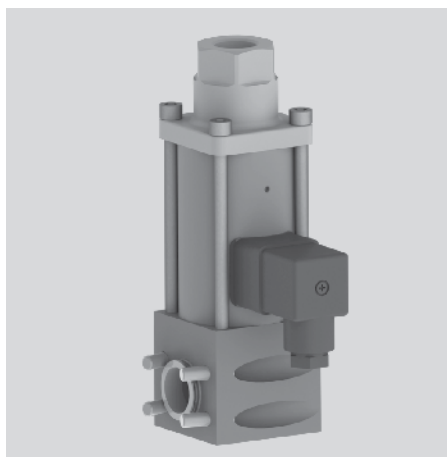
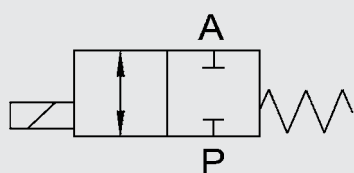


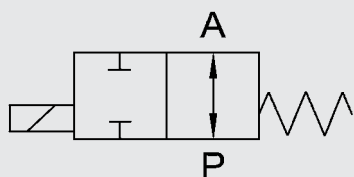
Vanne coaxiale 2/2 CX03M à CX05M à pilotage direct



Fonction de commutation



NC (normalement fermé)



NO (normalement ouvert)

Données de commande

- Diamètre nominal
- Raccordement
- Fonction NC/NO
- Pression de service
- Débit
- Fluide
- Température du fluide
- Température ambiante
- Tension de raccordement
- Nombre de blocs modules

Code de commande (exemple de commande)

CX03M 2/2 D C 2 10 040 014 24V

Série

CX03M = module série CX03M
CX04M = module série CX04M
CX05M = module série CX05M

Voies

2/2 = nombre de voies

Pilotage

D = direct

Fonction de commutation

C = NC - normalement fermé
O = NO - normalement ouvert*

Matériau du corps

2 = laiton (valve), aluminium (bloc)

Diamètre nominal

10 = DN 10
15 = DN 15
20 = DN 20
25 = DN 25
32 = DN 32

Plage de pression

040 = CX03 > 0 - 40 bar
064 = CX04 > 0 - 64 bar
100 = CX05 > 0 - 100 bar

Raccordement

014 = G $\frac{1}{4}$ - DN 10
038 = G $\frac{3}{8}$ - DN 10, DN 15
012 = G $\frac{1}{2}$ - DN 10, DN 15, DN 20
034 = G $\frac{3}{4}$ - DN 15, DN 20, DN 25
100 = G1 - DN 20, DN 25, DN 32
114 = G1 $\frac{1}{4}$ - DN 25, DN 32
112 = G1 $\frac{1}{2}$ - DN 32

Tension de raccordement

24V = 24V DC
230V = 230V AC 40-60 Hz
autre tension sur demande

Caractéristiques techniques

Commande	distributeur 2/2 à pilotage direct	
Diamètre nominal	DN 10 à DN 32	
Plage de pression (voir tableau)	CX03M – 2/2	PN 0 à PN 40
	CX04M – 2/2	PN 0 à PN 64
	CX05M – 2/2	PN 0 à PN 100
Raccordements	valve : G ¼ - G1½ bloc : G ½ - G2	
Matériau du corps	valve : laiton bloc : aluminium	
Matériau des joints	statique :	FKM
	dynamique :	PTFE
	joint du clapet :	FKM, PTFE
Étanche à la contre-pression	jusqu'à 16 bar	
Fluides	gazeux, liquide, pollué	
Sens du débit	P → A	selon marquage
	A → P	max. 16 bar
Température du fluide	-10 °C à +100 °C	
Température ambiante	-10 °C à +50 °C	
Sens de montage	indifférent	
Commutateur de fin de course	inductif*	
Fixation	equerre de fixation*	

Partie électrique

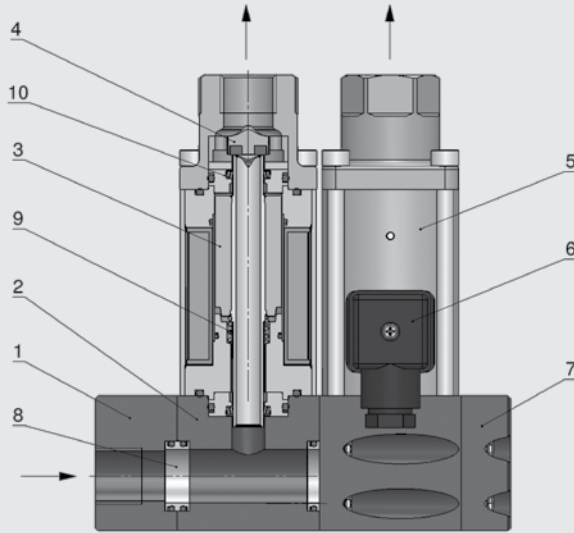
Tension de raccordement	DC : 24 V
	AC : 230 V 40-60 Hz
Partie électrique	DC: solénoïde à courant continu
	AC: solénoïde à courant continu avec redresseur intégré
Raccordement	connecteur selon DIN EN 175301-803 forme A
	connecteur selon DESINA M12x1 *
	veilleuse avec varistor *
Tolérance de tension	+ / - 10% selon VDE 0580
Facteur de marche	100% ED
Indice de protection	IP 65 avec boîtier de commutation monté

Nous optimisons d'autres options et accessoires suivant vos exigences.

*en option

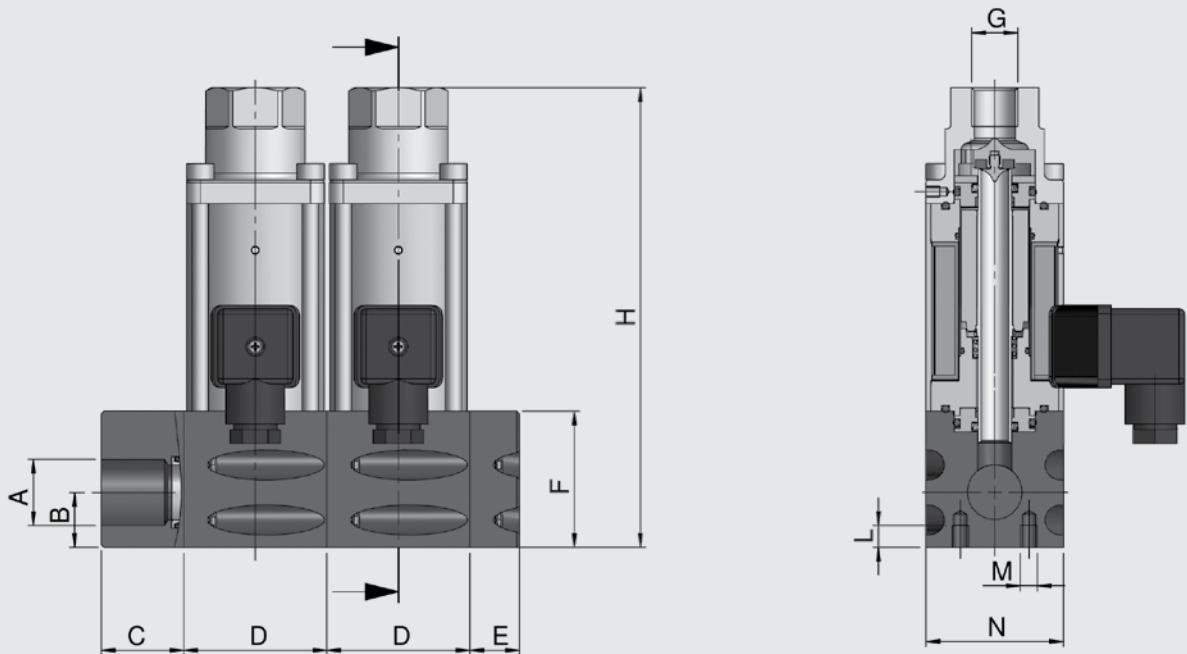
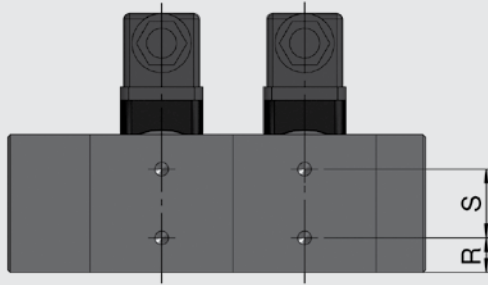
Série	DN [mm]	Pression [bar]	Raccordement	Valeur Kv [m³/h]	Puissance absorbée [W]		Poids [kg]
					24 V	230 V 50 Hz	
CX03M	10	0 - 40	G¼, G¾, G½	2,1	35	41	1,7
	15	0 - 40	G¾, G½, G¾	5,2	40	45	3,6
	20	0 - 40	G½, G¾, G1	7,0	45	53	5,4
	25	0 - 40	G¾, G1, G1¼	12,3	60	68	7,1
	32	0 - 40	G1, G1¼, G1½	20,0	73	76	12,6
CX04M	10	0 - 64	G¼, G¾, G½	2,1	44	53	1,7
	15	0 - 64	G¾, G½, G¾	5,2	50	55	3,6
	20	0 - 64	G½, G¾, G1	7,0	53	59	5,4
	25	0 - 64	G¾, G1, G1¼	12,3	77	85	7,1
	32	0 - 64	G1, G1¼, G1½	20,0	73	76	12,6
CX05M	10	0 - 100	G¼, G¾, G½	2,1	44	53	1,7
	15	0 - 100	G¾, G½, G¾	5,2	50	55	3,6
	20	0 - 100	G½, G¾, G1	7,0	53	59	5,4
	25	0 - 100	G¾, G1, G1¼	12,3	77	85	7,1
	32	0 - 100	G1, G1¼, G1½	20,0	73	76	12,6

Plan en coupe







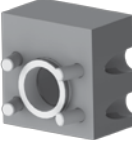
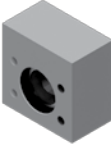

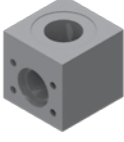
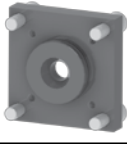
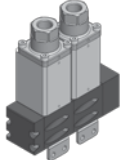

Pos.	Désignation	Quantité
1	raccord à gauche	1
2	bloc module	2
3	couvercle	2
4	clapet	2
5	solénoïde	2
6	connecteur	2
7	couvercle	1
8	entretoise	3
9	ressort	1
10	joint de tige PTFE	2

Dimensions


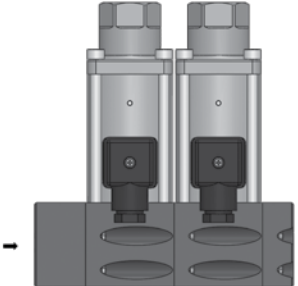
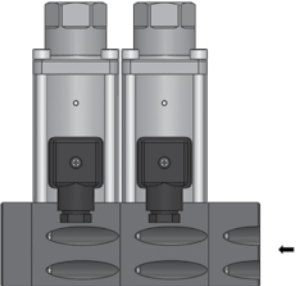
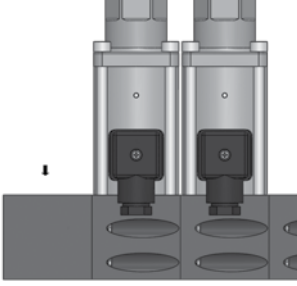
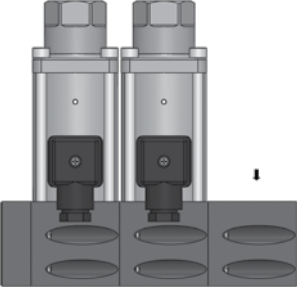


DN	A	B [mm]	C [mm]	D [mm]	E [mm]	F [mm]	H [mm]	G	L [mm]	M [mm]	N [mm]	R [mm]	S [mm]
10	G $\frac{1}{2}$, G $\frac{3}{4}$, G1	20	42	52	18	49,5	167	G $\frac{1}{4}$, G $\frac{3}{8}$, G $\frac{1}{2}$	8	M6	50	13	25
15	G $\frac{1}{2}$, G $\frac{3}{4}$, G1, G1 $\frac{1}{4}$	28	42	72	27	69,5	207	G $\frac{3}{8}$, G $\frac{1}{2}$, G $\frac{3}{4}$	8	M6	70	21	28
20	G1, G1 $\frac{1}{4}$, G1 $\frac{1}{2}$	34	32	82	32	79,5	235	G $\frac{1}{2}$, G $\frac{3}{4}$, G1	10	M8	80	25	34
25	G1, G1 $\frac{1}{4}$, G1 $\frac{1}{2}$	36	32	92	32	89,5	265	G $\frac{3}{4}$, G1, G1 $\frac{1}{4}$	10	M8	90	20	50
32	G1 $\frac{1}{4}$, G1 $\frac{1}{2}$, G2	50	34	118	34	114,5	302	G1, G1 $\frac{1}{4}$, G1 $\frac{1}{2}$	10	M8	115	34	50

Accessoires

Pièces de liaison	disque de séparation	
	entretoise	
Pièces de fermeture	pièce de fermeture à droite	
	pièce de fermeture à gauche	
Raccords	raccord à droite	
	raccord à gauche	
	raccord à droite exécution coudée G1 vers le haut DN10	
	raccord à gauche exécution coudée G1 vers le haut DN10	
Adaptateur de réduction	adaptateur de réduction	
Equerre de fixation		

Exemples pour code de commande

	valve de base	CX03M-2/2-D/C-2/10/040/012/24V
	raccord à gauche	CX03M-2/2-D/C-2/10/040/012/24V -WS-2XL
	raccord à droite	CX03M-2/2-D/C-2/10/040/012/24V -WS-2XR
	raccord à gauche 90° exécution coudée, sortie vers le haut	CX03M-2/2-D/C-2/10/040/012/24V -WS-2XLO
	raccord à droite 90° exécution coudée, sortie vers le haut	CX03M-2/2-D/C-2/10/040/012/24V -WS-2XRO

REMARQUE

Les données de ce prospectus se réfèrent aux conditions de fonctionnement et d'utilisation décrites.

Pour des cas d'utilisation et/ou conditions de fonctionnement différents, veuillez vous adresser au service technique compétent.

Sous réserve de modifications techniques.

HYDAC Accessories GmbH
Hirschbachstr. 2
D-66280 Sulzbach/Saar
Tél. : +49 (0)6897 - 509-01
Fax : +49 (0)6897 - 509-1009
Internet : www.hydac.com
E-mail : info@hydac.com

