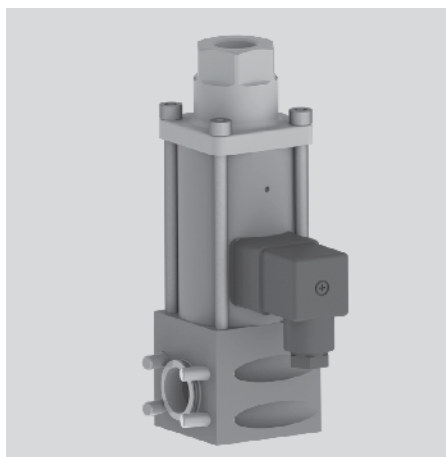
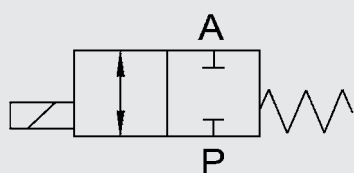


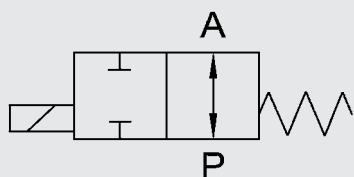
2/2 Wege Coaxialventil CX03M bis CX05M direktgesteuert



Schaltfunktion



NC (stromlos geschlossen)



NO (stromlos offen)

Typenschlüssel

(gleichzeitiges Bestellbeispiel) **CX03M 2/2 D C 2 10 040 014 24V**

Baureihe

CX03M = Modulbaureihe CX03M
CX04M = Modulbaureihe CX04M
CX05M = Modulbaureihe CX05M

Wege

2/2 = Anzahl der Wege

Ansteuerung

D = direkt

Schaltfunktion

C = NC - stromlos geschlossen
O = NO - stromlos offen*

Gehäusewerkstoff

2 = Messing (Ventil), Aluminium (Block)

Nennweite

10 = DN 10
15 = DN 15
20 = DN 20
25 = DN 25
32 = DN 32

Druckbereich

040 = CX03 > 0 - 40 bar
064 = CX04 > 0 - 64 bar
100 = CX05 > 0 - 100 bar

Anschluss

014 = G $\frac{1}{4}$ - DN 10
038 = G $\frac{3}{8}$ - DN 10, DN 15
012 = G $\frac{1}{2}$ - DN 10, DN 15, DN 20
034 = G $\frac{3}{4}$ - DN 15, DN 20, DN 25
100 = G1 - DN 20, DN 25, DN 32
114 = G1 $\frac{1}{4}$ - DN 25, DN 32
112 = G1 $\frac{1}{2}$ - DN 32

Anschlussplanung

24V = 24V DC
230V = 230V AC 40-60 Hz
Sonderspannung auf Anfrage

Bestelldaten

- Nennweite
- Anschluss
- Funktion NC/NO
- Betriebsdruck
- Durchflussmenge
- Medium
- Mediumstemperatur
- Umgebungstemperatur
- Anschlussspannung
- Anzahl der Modulblöcke

*optional

Technische Daten

Ansteuerung	2/2 Wegeventil direktgesteuert	
Nennweite	DN 10 bis DN 32	
Druckbereich (siehe Tabelle)	CX03M – 2/2 CX04M – 2/2 CX05M – 2/2	PN 0 bis PN 40 PN 0 bis PN 64 PN 0 bis PN 100
Anschlüsse	Ventil: G ¼ - G1½ Block: G ½ - G2	
Gehäusewerkstoff	Einzelventil: Messing Block: Aluminium	
Dichtwerkstoff	statisch: dynamisch: Sitzdichtung:	FKM PTFE FKM, PTFE
Gegendruckdicht	bis 16 bar	
Medien	gasförmig, flüssig, verschmutzt	
Durchflussrichtung	P → A gemäß Kennzeichnung A → P max. 16 bar	
Temperatur Medium	-10 °C bis +100 °C	
Umgebungstemperatur	-10 °C bis +50 °C	
Einbaulage	beliebig	
Endschalter	induktiv*	
Befestigung	Haltewinkel*	

Elektrischer Teil

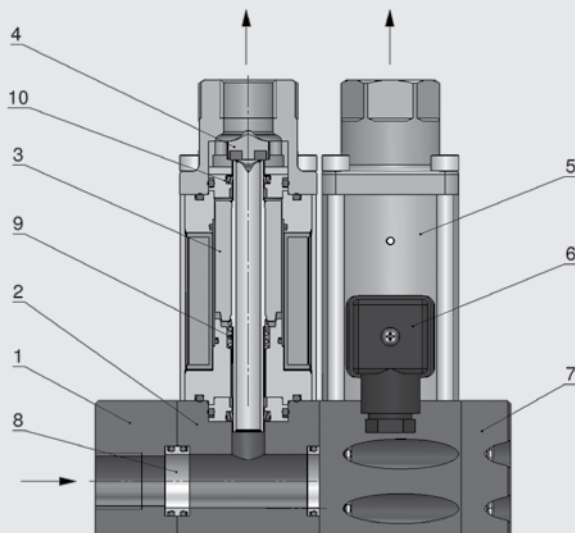
Anschlussspannung	DC: 24 V AC: 230 V 40-60 Hz
Elektrischer Teil	DC: Gleichstrommagnet AC: Gleichstrommagnet mit integriertem Gleichrichter
Anschluss	Gerätesteckdose nach DIN EN 175301-803 Form A Gerätesteckdose nach DESINA M12x1 * Leuchtstecker mit Varistor *
Spannungstoleranz	+ / - 10% nach VDE 0580
Einschaltdauer	100% ED
Schutzart	IP 65 mit montierter Gerätesteckdose

Weitere Optionen und Zubehör stimmen wir gerne auf Ihre Anforderungen ab.

*optional

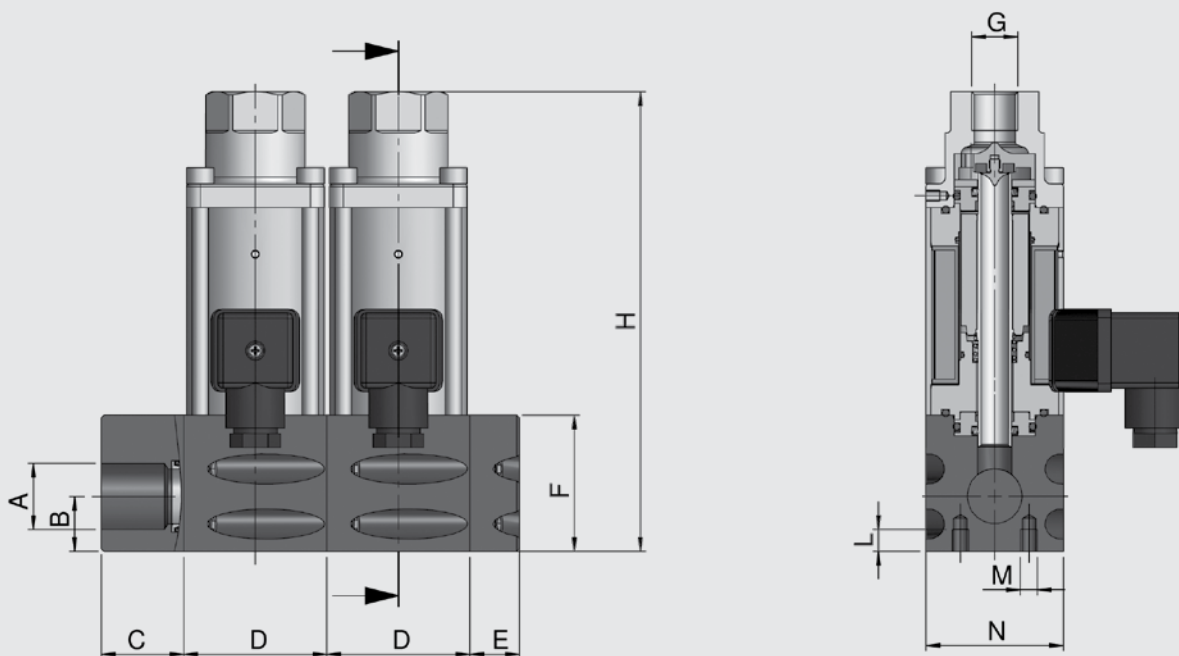
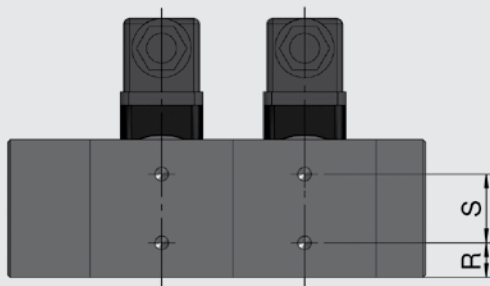
Baureihe	DN [mm]	Druck [bar]	Anschluss	Kv-Wert [m³/h]	Leistungsaufnahme [W]		Gewicht [kg]
					24V	230V 50 Hz	
CX03M	10	0 - 40	G¼, G¾, G½	2,1	35	41	1,7
	15	0 - 40	G¾, G½, G¾	5,2	40	45	3,6
	20	0 - 40	G½, G¾, G1	7,0	45	53	5,4
	25	0 - 40	G¾, G1, G1¼	12,3	60	68	7,1
	32	0 - 40	G1, G1¼, G1½	20,0	73	76	12,6
CX04M	10	0 - 64	G¼, G¾, G½	2,1	44	53	1,7
	15	0 - 64	G¾, G½, G¾	5,2	50	55	3,6
	20	0 - 64	G½, G¾, G1	7,0	53	59	5,4
	25	0 - 64	G¾, G1, G1¼	12,3	77	85	7,1
	32	0 - 64	G1, G1¼, G1½	20,0	73	76	12,6
CX05M	10	0 - 100	G¼, G¾, G½	2,1	44	53	1,7
	15	0 - 100	G¾, G½, G¾	5,2	50	55	3,6
	20	0 - 100	G½, G¾, G1	7,0	53	59	5,4
	25	0 - 100	G¾, G1, G1¼	12,3	77	85	7,1
	32	0 - 100	G1, G1¼, G1½	20,0	73	76	12,6

Schnittzeichnung








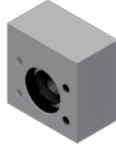

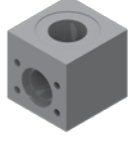
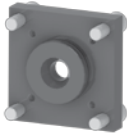
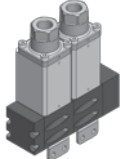

Pos.	Benennung	Menge
1	Anschlussstück links	1
2	Blockmodul	2
3	Anker	2
4	Ventilsitz	2
5	Magnet	2
6	Gerätesteckdose	2
7	Abschlussdeckel	1
8	Distanzstück	3
9	Feder	1
10	PTFE-Stangendichtung	2

Abmessungen


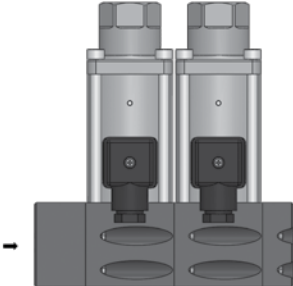
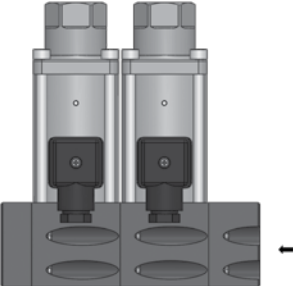
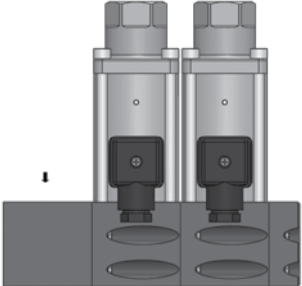
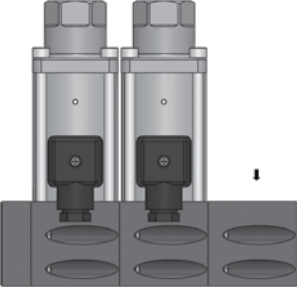


DN	A	B [mm]	C [mm]	D [mm]	E [mm]	F [mm]	H [mm]	G	L [mm]	M [mm]	N [mm]	R [mm]	S [mm]
10	G $\frac{1}{2}$, G $\frac{3}{4}$, G1	20	42	52	18	49,5	167	G $\frac{1}{4}$, G $\frac{3}{8}$, G $\frac{1}{2}$	8	M6	50	13	25
15	G $\frac{1}{2}$, G $\frac{3}{4}$, G1, G1 $\frac{1}{4}$	28	42	72	27	69,5	207	G $\frac{3}{8}$, G $\frac{1}{2}$, G $\frac{3}{4}$	8	M6	70	21	28
20	G1, G1 $\frac{1}{4}$, G1 $\frac{1}{2}$	34	32	82	32	79,5	235	G $\frac{1}{2}$, G $\frac{3}{4}$, G1	10	M8	80	25	34
25	G1, G1 $\frac{1}{4}$, G1 $\frac{1}{2}$	36	32	92	32	89,5	265	G $\frac{3}{4}$, G1, G1 $\frac{1}{4}$	10	M8	90	20	50
32	G1 $\frac{1}{4}$, G1 $\frac{1}{2}$, G2	50	34	118	34	114,5	302	G1, G1 $\frac{1}{4}$, G1 $\frac{1}{2}$	10	M8	115	34	50

Zubehör

Verbindungsstücke	Trennscheibe	
	Distanzstück	
Abschlussstücke	Abschlussstück rechts	
	Abschlussstück links	
Anschlussstücke	Anschlussstück rechts	
	Anschlussstück links	
	Anschlussstück rechts Eckausführung G1 nach oben DN10	
	Anschlussstück links Eckausführung G1 nach oben DN10	
Reduzieradapter	Reduzieradapter	
Haltewinkel		

Beispiele für Bestellbezeichnung

	<p>Grundventil</p>	<p>CX03M-2/2-D/C-2/10/040/012/24V</p>
	<p>Anschlussstück links</p>	<p>CX03M-2/2-D/C-2/10/040/012/24V -WS-2XL</p>
	<p>Anschlussstück rechts</p>	<p>CX03M-2/2-D/C-2/10/040/012/24V -WS-2XR</p>
	<p>Anschlussstück links 90° Eckausführung, Abgang nach oben</p>	<p>CX03M-2/2-D/C-2/10/040/012/24V -WS-2XLO</p>
	<p>Anschlussstück rechts 90° Eckausführung, Abgang nach oben</p>	<p>CX03M-2/2-D/C-2/10/040/012/24V -WS-2XRO</p>

ANMERKUNG

Die Angaben in diesem Prospekt beziehen sich auf die beschriebenen Betriebsbedingungen und Einsatzfälle.

Bei abweichenden Einsatzfällen und/oder Betriebsbedingungen wenden Sie sich bitte an die entsprechende Fachabteilung.

Technische Änderungen sind vorbehalten.

HYDAC Accessories GmbH

Hirschbachstr. 2

66280 Sulzbach/Saar

Tel.: +49 (0)6897 - 509-01

Fax: +49 (0)6897 - 509-1009

Internet: www.hydac.com

E-Mail: info@hydac.com

