

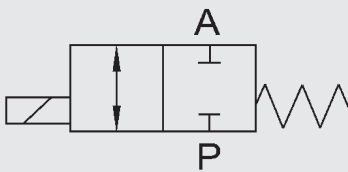
2/2 Wege Coaxialventil CXMEX direktgesteuert Modulbauweise

Typenschlüssel

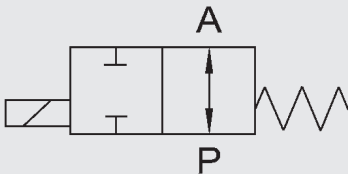
(gleichzeitiges Bestellbeispiel)

CXMEX 2/2 D C 2 10 020 012 24V 2XL

Schaltfunktion



NC (stromlos geschlossen)



NO (stromlos offen)

Benennung

CXMEX = Baureihe CXMEX

Wege

2/2 = Anzahl der Wege

Ansteuerung

D = Direkt

Schaltfunktion

C = NC - stromlos geschlossen

O = NO - stromlos offen

Gehäusewerkstoff

2 = Messing (Ventil)

4 = 1.4305* (Ventil), Aluminium (Block)

5 = 1.4571* (Ventil)

Nennweite

10 = DN 10

15 = DN 15

Druckbereich

020 = >0 - 20 bar

Anschluss

014 = G 1/4 DN10

038 = G 3/8 DN10, DN15

012 = G 1/2 DN10, DN 15

034 = G 1/2 DN 15

Anschlussspannung

24V = 24V DC

230V = 230V AC 40 - 60 Hz

Anzahl der Modulblöcke

2XL = 2-fach Block mit Anschlussstück links G3/4 und Abschlussdeckel rechts

Bestelldaten

- Nennweite
- Anschluss
- Funktion NC / NO
- Betriebsdruck
- Durchflussmenge
- Medium
- Mediumtemperatur
- Umgebungstemperatur
- Anschlussspannung
- Anzahl der Modulblöcke

*optional

Technische Daten

Ansteuerung	2/2 Wegeventil direktgesteuert		
Nennweite	DN 10, DN 15		
Druckbereich (siehe Tabelle)	CXMEX - 2/2 DN 10	PN 0 bis PN 20	
	CXMEX - 2/2 DN 15	PN 0 bis PN 20	
Anschlüsse (siehe Tabelle)	Ventil:	G1/4 - G3/4	
	Block:	G1/2 - G1 1/2	
Gehäusewerkstoff	Einzelventil:	Messing, 1.4305*, 1.4571*	
	Block:	Aluminum	
Dichtwerkstoff	Statisch:	FKM	
	Dynamisch:	PTFE	
	Sitzdichtung:	FKM	
Gegendruckdicht	bis 16 bar		
Medien	gasförmig, flüssig, verschmutzt		
Durchflussrichtung	P → A	max. 20 bar	
	A → P	max. 16 bar	
Temperatur Medium	-20 °C bis +40 °C		
Umgebungstemperatur	-30 °C bis +40 °C		
Einbaulage	beliebig		

Elektrischer Teil

Anschlussspannung	DC: 24V	
	AC: 230 V 50 Hz	
Elektrischer Teil	DC: Gleichstrommagnet	
	AC: Gleichstrommagnet mit integriertem Gleichrichter	
Anschluss	Kabelverschraubung M16 x 1,5	
Spannungstoleranz	+ / - 10% nach VDE 0580	
Einschaltdauer	100% ED	
Explosionsschutz	II 2G Ex em II T4 II 2 D td A21 IP65 T130°C	

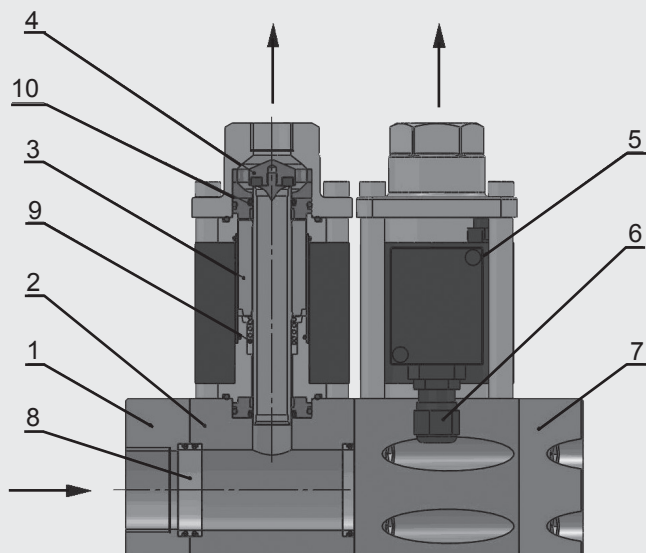
Weitere Optionen und Zubehör stimmen wir gerne auf Ihre Anforderungen ab.

*optional

Baureihe	DN [mm]	Druck [bar]	Anschluss (Ventil)	Kv-Wert m³/h DIN 60354	Leistungsaufnahme [W]		Gewicht [kg]
					24V DC	230V 50Hz	
CXMEX	10	0 - 20	G1/4, G3/8, G1/2	2,5	23	23	2,3
	15	0 - 20*	G3/8, G1/2, G3/4	5,2	30	30	4,3

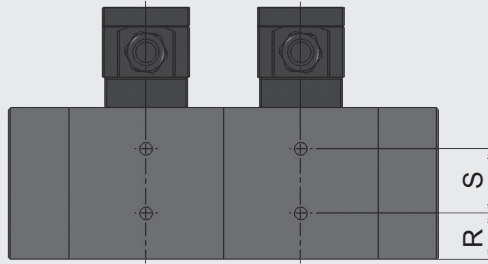
*höhere Drücke auf Anfrage

Schnittzeichnung

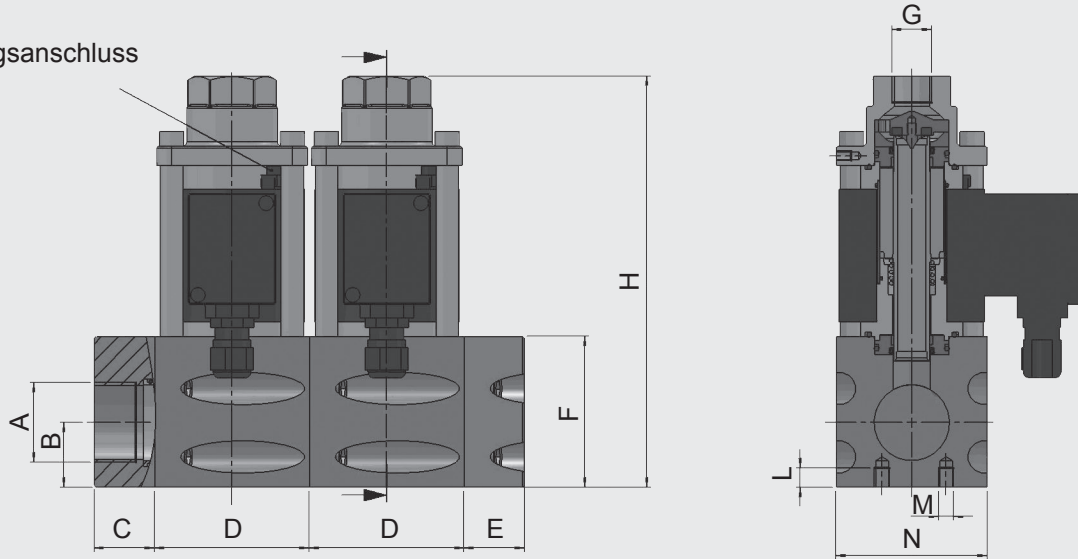


Pos.	Benennung	Anz.
1	Anschlussstück links	1
2	Blockmodul	2
3	Anker	2
4	Ventilsitz	2
5	Magnet	2
6	Kabelverschraubung	2
7	Anschlussdeckel	1
8	Distanzstück	3
9	Feder	2
10	PTFE-Stangendichtung	4

Abmessungen

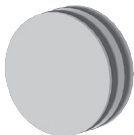

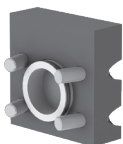

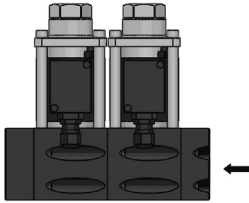
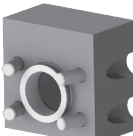
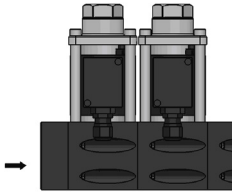
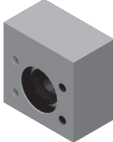
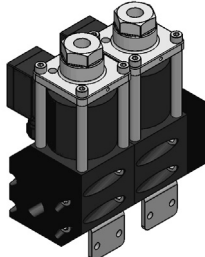



Erdungsanschluss



DN	A	B [mm]	C [mm]	D [mm]	E [mm]	F [mm]	H [mm]	G	L [mm]	M	N [mm]	R [mm]	S [mm]
10	G1/2, G3/4, G1, G11/4	28	42	67	27	69,5	187	1/4, 3/8, 1/2	8	M6	70	21	28
15	G1, G11/4, G11/2	34	32	82	32	79,5	216,5	3/8, 1/2, 3/4	10	M8	80	25	34

Zubehör

Verbindungsstücke	Trennscheibe		
	Distanzstück		
Abschlussstücke	Abschlussstück rechts		
	Abschlussstück links		
Anschlussstücke	Anschlussstück rechts		
	Anschlussstück links		
Haltewinkel	mechanische Option = HW		

Weitere Optionen und Zubehör stimmen wir gerne auf Ihre Anforderungen ab.

ANMERKUNG

Die Angaben in diesem Prospekt beziehen sich auf die beschriebenen Betriebsbedingungen und Einsatzfälle.

Bei abweichenden Einsatzfällen und/oder Betriebsbedingungen wenden Sie sich bitte an die entsprechende Fachabteilung.

Technische Änderungen sind vorbehalten.

HYDAC Accessories GmbH

Hirschbachstr. 2

66280 Sulzbach/Saar

Tel.: +49 (0)6897 - 509-01

Fax: +49 (0)6897 - 509-1009

Internet: www.hydac.com

E-Mail: info@hydac.com