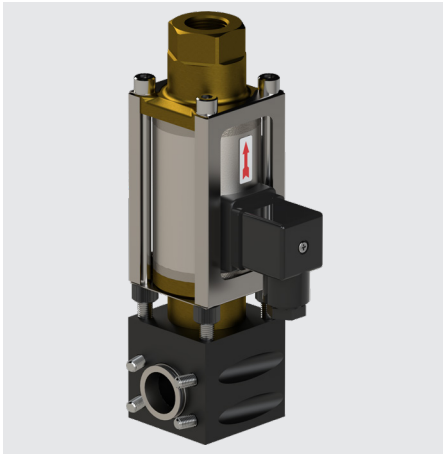
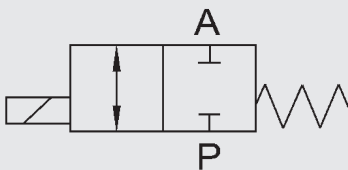


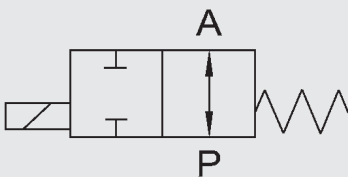
2/2 Wege Coaxialventil Plug-in CX02PM bis CX05PM direktgesteuert



Schaltfunktion



NC (stromlos geschlossen)



NO (stromlos offen)

Bestelldaten

- Nennweite
- Anschluss
- Funktion NC/NO
- Betriebsdruck
- Durchflussmenge
- Medium
- Mediumtemperatur
- Umgebungstemperatur
- Anschlussspannung
- Anzahl der Modulblöcke

! Bei ungenauen oder unvollständigen Bestellangaben bzw. Anwendungsdaten besteht die Gefahr einer für den gewünschten Einsatzzweck falschen technischen Auslegung der Ventile. Dies kann zur Folge haben, dass die physikalischen und/oder chemischen Eigenschaften der verwendeten Werkstoffe oder Dichtungen für den beabsichtigten Einsatzzweck unzureichend sind.

Typenschlüssel

(gleichzeitig Bestellbeispiel)

CX03PM 2/2 D C 2 10 040 012 24V

Baureihe

CX02PM = Modulbaureihe CX02 Plug-in
 CX03PM = Modulbaureihe CX03 Plug-in
 CX04PM = Modulbaureihe CX04 Plug-in
 CX05PM = Modulbaureihe CX05 Plug-in

Wege

2/2 = Anzahl der Wege

Ansteuerung

D = direkt

Schaltfunktion

C = NC - stromlos geschlossen
 O = NO - stromlos offen *

Gehäusewerkstoff

2 = Messing (Ventil), Aluminium (Block)

Nennweite

10 = DN 10

Druckbereich

020 = CX02PM >0 - 20 bar
 040 = CX03PM >0 - 40 bar
 064 = CX04PM >0 - 64 bar
 100 = CX05PM >0 - 100 bar

Anschluss

014 = G $\frac{1}{4}$ - DN 10
 038 = G $\frac{3}{8}$ - DN 10
 012 = G $\frac{1}{2}$ - DN 10
 034 = G $\frac{3}{4}$ - DN 10 *

Anschlussspannung

24V = 24 V DC
 230V = 230 V AC 40 - 60 Hz
 Sonderspannung auf Anfrage

*optional


Technische Daten

Ansteuerung	2/2 Wegeventil direktgesteuert	
Nennweite	DN 10	
Druckbereich (siehe Tabelle)	CX02PM CX03PM CX04PM CX05PM	PN 0 bis PN 20 PN 0 bis PN 40 PN 0 bis PN 64 PN 0 bis PN 100
Anschlüsse	Ventil: Block-Anschlussstücke:	G1/4 – G3/4 G1/2 – G1
Gehäusewerkstoff	Einzelventil: Block	Messing (Edelstahl auf Anfrage) Aluminium
Ventilsitz (Kunststoff auf Metall)	FKM PTFE	CX02PM / CX03PM / CX04PM CX05PM
Dichtwerkstoff	statisch: dynamisch:	FKM PTFE
Gegendruckdicht	bis 16 bar	
Vakuum	Leckrate <10 ⁻⁶ mbar • l/s	
Medien	gasförmig , flüssig, verschmutzt	
Abrasive Medien	auf Anfrage	
Durchflussrichtung	P → A A → P	gemäß Kennzeichnung max. 16 bar
Temperatur Medium	-10 °C bis +100 °C	
Umgebungstemperatur	-10 °C bis +50 °C	
Einbaulage	beliebig	
Endschalter	induktiv *	
Befestigung	Haltewinkel *	

Elektrischer Teil

Anschlussspannung	DC: 24 V AC: 230 V 40-60 Hz
Elektrischer Teil	DC: Gleichstrommagnet AC: Gleichstrommagnet mit integriertem Gleichrichter
Anschluss	Gerätesteckdose nach DIN EN 175301-803 Form A Gerätesteckdose mit Varistor und LED * Gerätesteckdose mit M12x1 und LED * Gerätesteckdose nach DESINA M12x1 und LED *
Spannungstoleranz	±10 % nach VDE 0580
Einschaltdauer	100 % ED
Schutzart	IP 65 mit montierter Gerätesteckdose

 Die Werkstoffangaben beziehen sich ausschließlich auf die medienberührenden Ventilanschlusssteile.

 Die technische Auslegung der Ventile erfolgt medien- und anwendungsspezifisch. Dies kann zu Abweichungen von den auf dem Datenblatt genannten allgemeinen Angaben in Hinblick auf Ausführung, Dichtwerkstoffe und Kenngrößen führen.

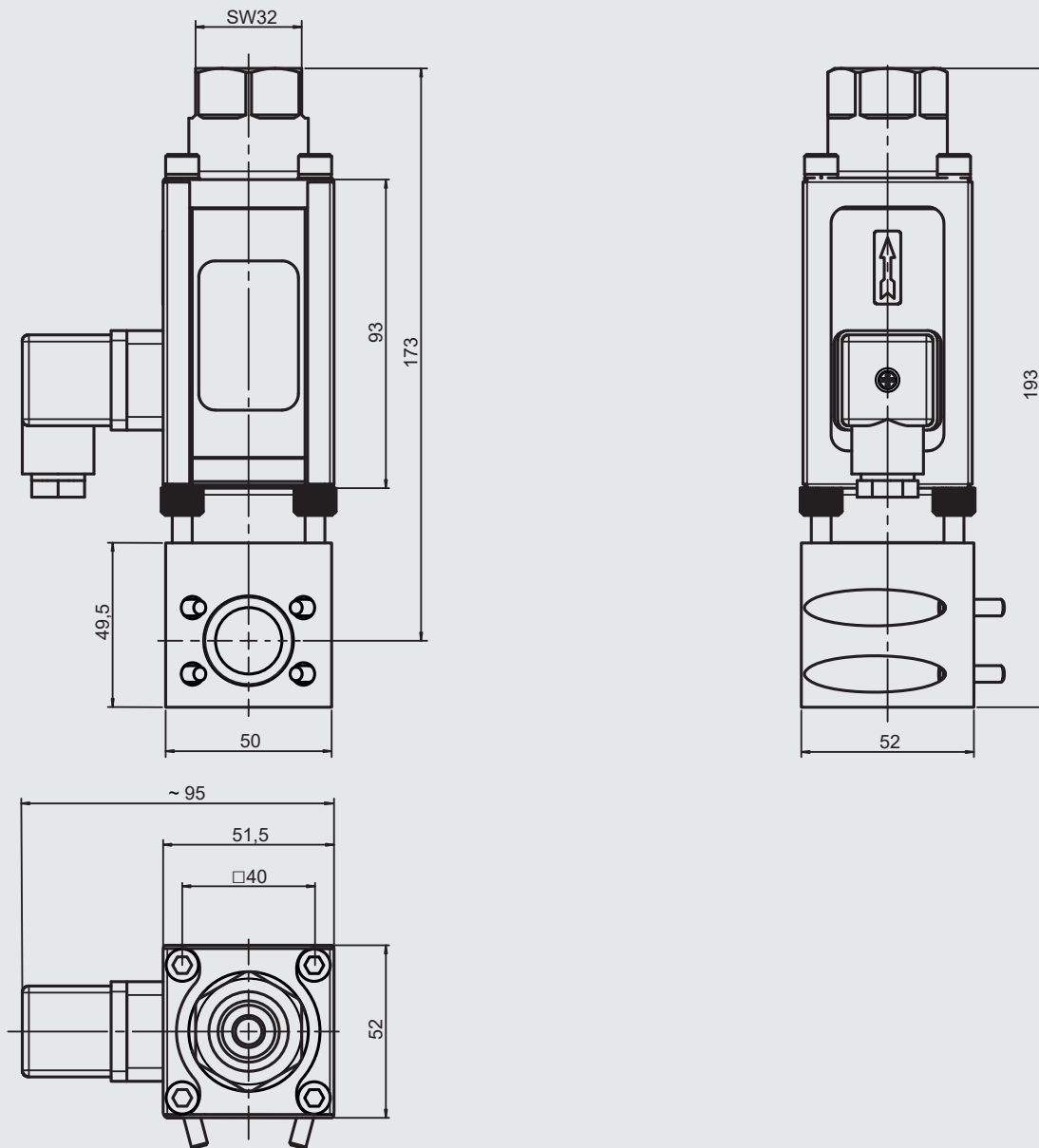
Baureihe	DN [mm]	Druck [bar]	Anschluss	Kv-Wert [m³/h]	Leistungsaufnahme [W]		Gewicht [kg]
					24V DC	230V 50 Hz	
CX02PM	10	0 – 20	G1/4, G3/8, G1/2, G3/4 *	2,5	25	29	1,7
CX03PM	10	0 – 40	G1/4, G3/8, G1/2, G3/4 *	2,5	35	41	1,7
CX04PM	10	0 – 64	G1/4, G3/8, G1/2, G3/4 *	2,5	44	53	1,7
CX05PM	10	0 – 100	G1/4, G3/8, G1/2, G3/4 *	2,5	44	53	1,7

* optional

Abmessungen





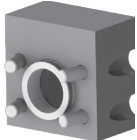
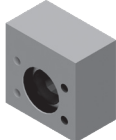
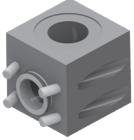
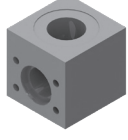

(Angaben in mm)

CX Plug-in



HINWEIS: Weitere Blockabmessungen finden Sie in der Tabelle "Abmessungen" im Prospekt 6.177.

Zubehör

Verbindungsstücke	Trennscheibe	
	Distanzstück	
Abschlussstücke	Abschlussstück rechts	
	Abschlussstück links	
Anschlusstücke	Anschlussstück rechts Ausführung G1/2, G3/4, G1 DN10	
	Anschlussstück links Ausführung G1/2, G3/4, G1 DN10	
	Anschlussstück rechts Eckausführung G1 nach oben DN10	
	Anschlussstück links Eckausführung G1 nach oben DN10	
Befestigung	Haltewinkel	

Weitere Optionen und Zubehör stimmen wir gerne auf Ihre Anforderungen ab.

ANMERKUNG

Die Angaben in diesem Prospekt beziehen sich auf die beschriebenen Betriebsbedingungen und Einsatzfälle. Bei abweichenden Einsatzfällen und/oder Betriebsbedingungen wenden Sie sich bitte an die entsprechende Fachabteilung.

Anwender tragen in allen Fällen die Verantwortung zur Feststellung der Produkteignung in der konkreten Anwendung. Beziffernde Werte bei Produkteigenschaften sind Durchschnittswerte eines Neuprodukts, die einem Alterungsprozess unterliegen.

Irrtümer und Technische Änderungen behalten wir uns vor.

HYDAC Accessories GmbH

Hirschbachstr. 2

66280 Sulzbach/Saar

Tel.: +49 (0)6897 - 509-01

Internet: www.hydac.com

E-Mail: accessories@hydac.com