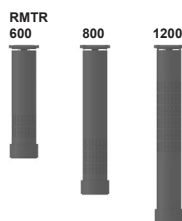




Filtre retour RMTR

Flux de l'intérieur vers l'extérieur
Version immergée :
jusqu'à 1 100 l/min, jusqu'à 10 bar



1. DESCRIPTION TECHNIQUE

1.1 CORPS DU FILTRE

Montage

Les corps de filtre sont déterminés conformément aux réglementations internationales. Ils sont constitués d'un tube, d'un couvercle pour filtre et d'un logement pour l'élément filtrant.

L'élément peut être démonté par le haut.

Equipement de série :

- Avec clapet bypass
- Bougie magnétique intégrée au couvercle
- Logement pour élément filtrant

1.2 ELEMENTS FILTRANTS

Les éléments filtrants HYDAC sont validés selon les standards suivants et leur qualité est contrôlée en permanence :

- ISO 2941, ISO 2942, ISO 2943, ISO 3724, ISO 3968, ISO 11170, ISO 16889

Capacité de rétention en g

RMTR	Fibre de verre (ULP)		
	5 µm	10 µm	25 µm
600	85	153	170
800	115	207	230
1200	170	306	340

Fibre de verre avec nappe de pré-filtration (UHC)

RMTR	Fibre de verre avec nappe de pré-filtration (UHC)		
	5 µm	10 µm	20 µm
600	272	408	459
800	368	552	621
1200	544	816	918

Résistances en pression d'écrasement/ éclatement possibles :

Fibre de verre (ULP) :	6 bar
Fibre de verre avec nappe de pré-filtration (UHC) :	6 bar
Maille métallique (WR) :	6 bar

1.3 CARACTERISTIQUES DU FILTRE

Pression nominale	10 bar max.
Plage de températures	-30 °C à +120 °C
Matériau du tube du corps	Acier
Matériau du couvercle	EN-GJL-250
Pression d'ouverture du clapet bypass	3 bar (autres sur demande)

1.4 JOINTS

NBR (=Perbunan)

1.5 MONTAGE

Filtre immergé

1.6 EXECUTIONS SPECIALES ET ACCESSOIRES

- Sans bougie magnétique
- Sans logement pour l'élément filtrant
- Fenêtre avec grille d'écoulement dans le tube de protection

1.7 PIECES DE RECHANGE

Voir liste des pièces de rechange originales

1.8 CERTIFICATS ET RECEPTIONS

Attestation de contrôle 2.2
Autres réceptions sur demande

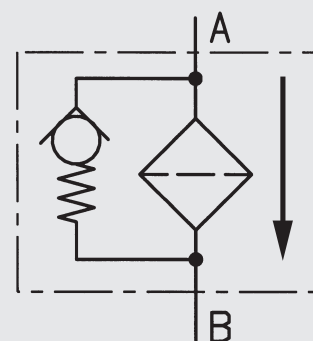
1.9 COMPATIBILITE AUX FLUIDES SOUS PRESSION ISO 2943

- Huiles hydrauliques H à HLPD DIN 51524
- Huiles de lubrification DIN 51517, API, ACEA, DIN 51515, ISO 6743
- Huiles de compresseurs DIN 51506
- Huiles biodégradables
Fluides sous pression VDMA 24568
HETG, HEES, HEPG
- Fluides difficilement inflammables HFA, HFB, HFC et HFD
- Fluides à forte teneur en eau
(teneur en eau >50 %) sur demande

1.10 RECOMMANDATIONS

- Les corps de filtre doivent être reliés à la terre.
- En cas d'utilisation d'indicateurs de colmatage électriques, la centrale doit être mise hors tension avant le démontage du connecteur de l'indicateur de colmatage.

Symbole pour centrales hydrauliques



2. CODE DE COMMANDE (exemple de commande)

RMTR ULP 800 SET 10 W 1 . X /-V

2.1 VERSION FILTRE IMMERGÉ

Type de filtre

RMTR

Média filtrant

ULP : Fibre de verre

UHC : Fibre de verre avec nappe de pré-filtration

WR : Maille métallique

Taille du filtre ou de l'élément

RMTR : 600, 800, 1200

Version immergée

SET Uniquement tube, couvercle du filtre et logement pour élément

Finesse de filtration en μm

ULP : 5, 10, 25

UHC : 5, 10, 20

WR : 25, 40, 60

Exécution de l'indicateur de colmatage

W Aucune possibilité de raccordement d'un indicateur de colmatage

Identifiant du type

1

Index de modification

X chaque type est toujours livré dans sa version la plus récente

Indications complémentaires

Aucune indication = Pression d'ouverture standard du clapet bypass

B. Pression d'ouverture spécifique du clapet bypass (p. ex. : B6 = 6 bar)

OM Sans bougie magnétique

SSRA Fenêtre avec grille d'écoulement dans le tube de protection

V Joints FPM

2.2 ELEMENT DE RECHANGE

0800 R 010 ULP /-V

Tailles

0600, 0800, 1200

Exécution

R Elément filtrant retour – flux de l'intérieur vers l'extérieur

Finesse de filtration en μm

ULP : 005, 010, 025

UHC : 005, 010, 020

WR : 025, 040, 060

Média filtrant

ULP, UHC, WR

Indications complémentaires

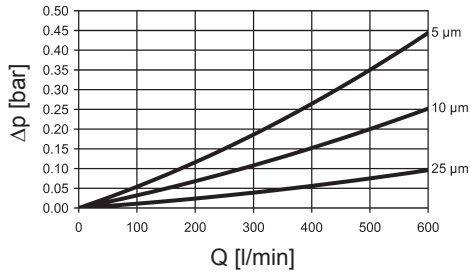
V (descriptions voir point 2.1)

3. DETERMINATION DES FILTRES / DIMENSIONNEMENT

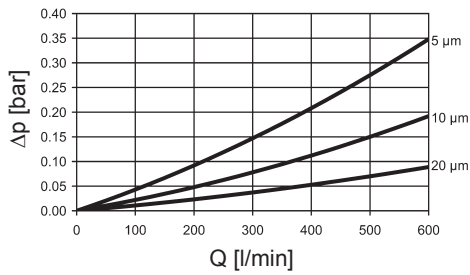
3.1 COURBES CARACTERISTIQUES FILTRE COMPLET

Les courbes caractéristiques s'appliquent à de l'huile minérale d'une densité de 0,86 kg/dm³ et d'une viscosité cinématique de 30 mm²/s.

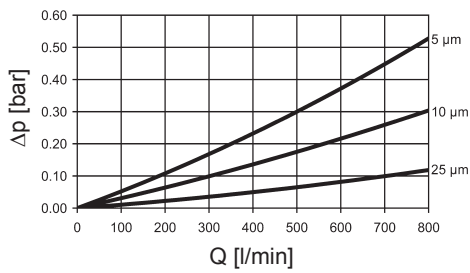
RMTR 600 : ULP



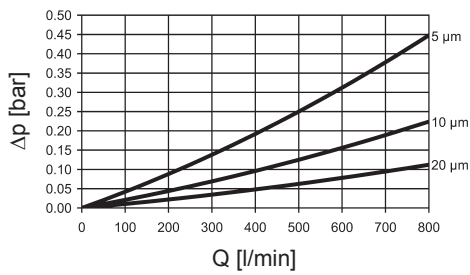
RMTR 600 : UHC



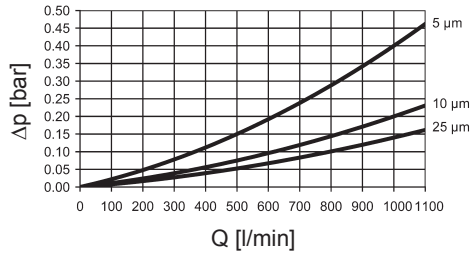
RMTR 800 : ULP



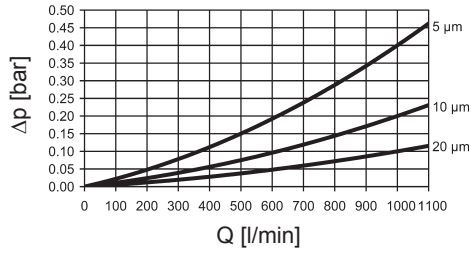
RMTR 800 : UHC



RMTR 1200 : ULP

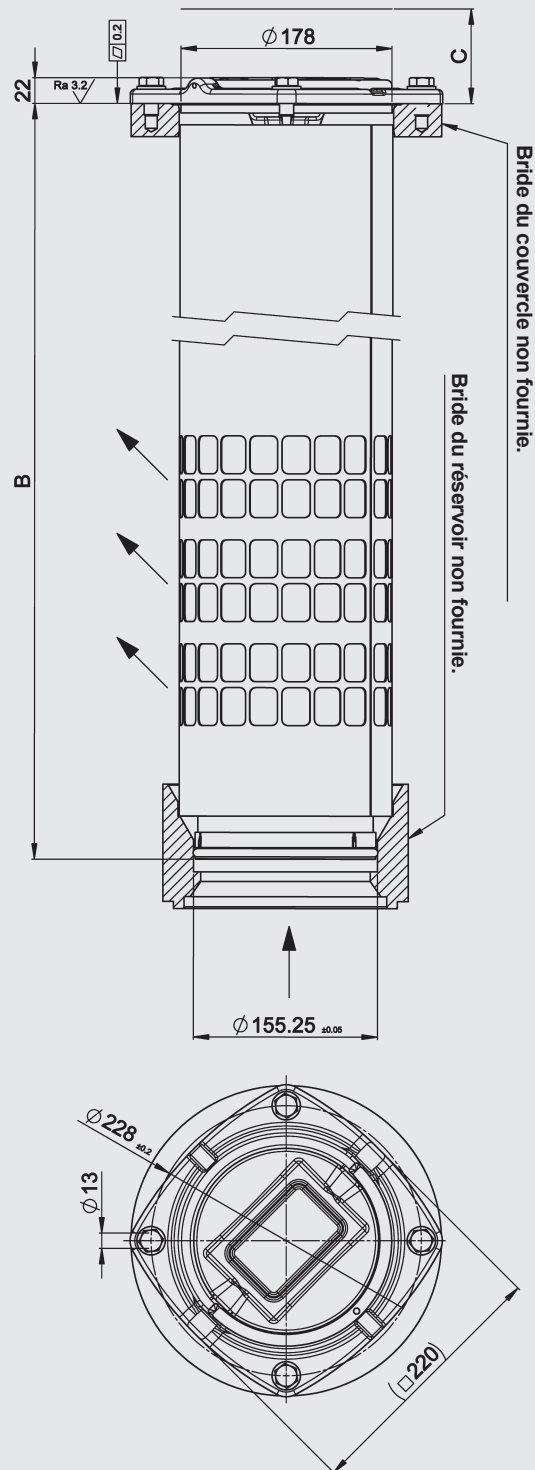


RMTR 1200 : UHC



4. DIMENSIONS

RMTR 600, 800, 1200



RMTR	B	C min.	Poids avec élément [kg]
600	775	770	11,0
800	1030	1025	12,2
1200	1250	1245	15,4

REMARQUE

Les données de ce prospectus se réfèrent aux conditions de fonctionnement et d'utilisation décrites.
 Pour des conditions de fonctionnement et d'utilisation différentes, veuillez vous adresser au service technique compétent.
 Sous réserve de modifications techniques.

HYDAC Filtrertechnik GmbH
 Industriegebiet
66280 Sulzbach/Saar - Allemagne
 Tél. : + 49 (0) 68 97 / 509-01
 Fax : + 49 (0) 68 97 / 509-300
 Internet : www.hydac.com
 E-Mail : filter@hydac.com