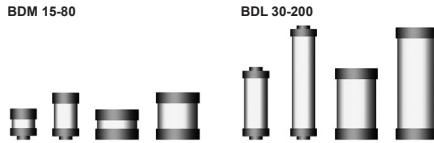


Belüftungstrockner BDL, BDM



1. TECHNISCHE BESCHREIBUNG

1.1 FILTERGEHÄUSE

Aufbau

Die Inline-Ausführung BDL sowie die Belüftungstrockner BDM bestehen nur aus einer Filterpatrone, die nicht gewechselt werden kann.

1.2 ALLGEMEIN

Die Belüftungstrockner sind gefüllt mit Silikagel (orange), welches nach der vollen Sättigung nicht regenerierbar ist.

Durch einen soliden Verschmutzungsfiler oberhalb und unterhalb des Silikagels wird das Eindringen von Verschmutzung ins Innere der Patrone verhindert (Abscheidung von Partikeln > 2 µm nominal).

Somit ist eine optimale Feuchtigkeitsaufnahme gewährleistet. Um die Funktionssicherheit der Schmutzfilterlage zu gewährleisten, können die Patronen nur komplett ausgetauscht werden.

Anzeige des bevorstehenden Filterwechsels durch Farbindikation von orange nach grün.

1.3 FILTERKENNDATEN

Temperaturbereich	-32 °C bis +100 °C
Material Filterpatrone	Kunststoff mit Silikagel-Füllung (orange)

1.4 DICHTUNGEN

NBR (= Perbunan)

1.5 SONDERAUSFÜHRUNGEN UND ZUBEHÖR

auf Anfrage

1.6 ERSATZTEILE

siehe Original-Ersatzteilliste

1.7 ZERTIFIKATE UND ABNAHMEN

auf Anfrage

1.8 VERTRÄGLICHKEIT MIT DRUCKFLÜSSIGKEITEN ISO 2943

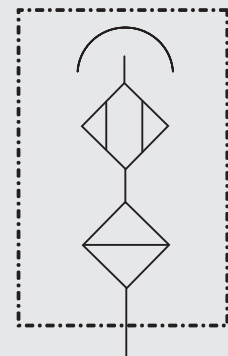
Das Eindringen von Schmutzpartikeln sowie Feuchtigkeit wird durch die Filterpatrone wirksam verhindert. Verträglich mit Mineralölen, Bio-Ölen und Dieselkraftstoff.

1.9 WECHSELINTERVALLE

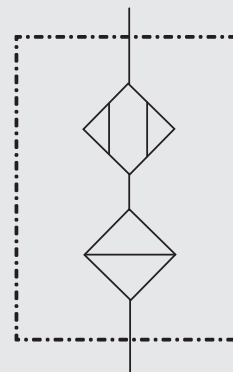
Zuverlässige und komfortable Anzeige des bevorstehenden Filterwechsels durch Farbindikation von gold-orange nach grün.

Sinnbild

BDM



BDL



2. TYPENSCHLÜSSEL (gleichzeitig Bestellbeispiel)

BDL 200 N 2 W 1 . X

2.1 KOMPLETTFILTER

Filtertyp

BDL Inline-Ausführung
BDM Mini-Ausführung

Baugröße Filter

BDL: 30, 50, 60, 200
BDM: 15, 30, 50, 80

Anschlussart/Anschlussgröße

N NPT-Gewindeanschluss (1/2" female)

Filterfeinheit in µm

2 2 µm

Ausführung der Verschmutzungsanzeige

W ohne Anschlussmöglichkeit

Typenkennzahl (TKZ)

1

Änderungszahl

X es wird immer der aktuellste Stand der jeweiligen Type geliefert

3. FILTERAUSLEGUNG / DIMENSIONIERUNG

3.1 AUSLEGUNGSRICHTLINIEN

Die Schmutzeindringrate eines Hydrauliksystems lässt sich durch eine effiziente Tankbelüftungsfiltration erheblich vermindern.

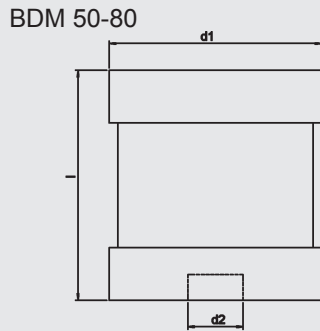
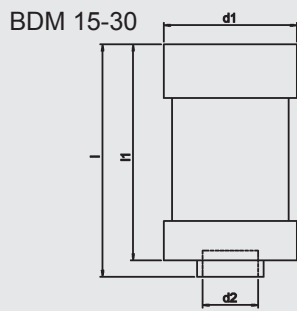
ACHTUNG:

Eine falsch oder nachlässig projektierte Tankbelüftung führt zu einer zusätzlichen Belastung und damit verbundenen verkürzten Standzeit der Hydraulikfilterelemente!

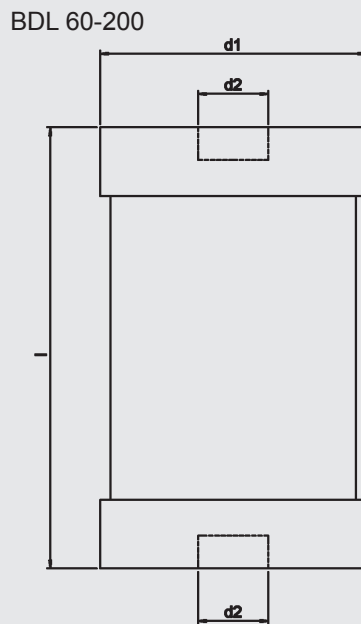
3.2 WASSERAUFNAHMEKAPAZITÄT

Typ	H2O
BDL 30	0,03 l
BDL 50	0,05 l
BDL 60	0,06 l
BDL 200	0,19 l
BDM 15	0,01 l
BDM 30	0,03 l
BDM 50	0,05 l
BDM 80	0,08 l

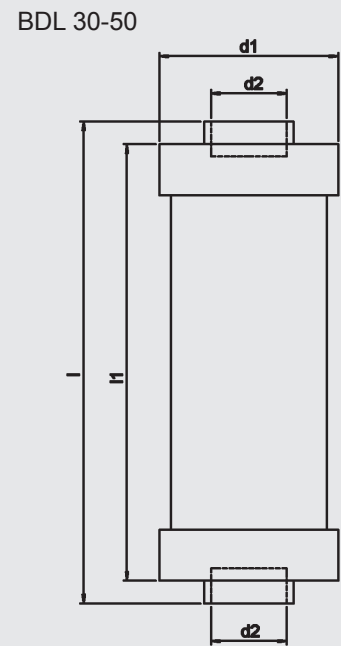
4. ABMESSUNGEN



Typ	BDM 15	BDM 30	BDM 50	BDM 80
d1	51	51	83	83
d2	NPT 1/2"	NPT 1/2"	NPT 1/2"	NPT 1/2"
l	59	89	57	90
l1	52	82	-	-
Gewicht [kg]	0,17	0,22	0,35	0,47



Typ	BDL 60	BDL 200
d1	82	82
d2	NPT 1/2"	NPT 1/2"
l	135	212
Gewicht [kg]	0,48	0,80



Typ	BDL 30	BDL 50
d1	51	51
d2	NPT 1/2"	NPT 1/2"
l	137	216
l1	124	203
Gewicht [kg]	0,10	0,21

