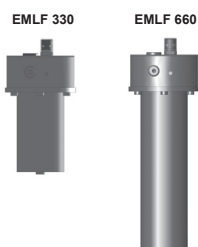




## Filtre retour en ligne EMLF

jusqu'à 150 l/min, jusqu'à 40 bar



### 1. DESCRIPTION TECHNIQUE

#### 1.1 CORPS DE FILTRE

##### Montage

Les corps de filtre sont déterminés conformément aux réglementations internationales. Ils sont constitués d'une tête de filtre à laquelle le pot de filtre se fixe avec une bride.

Equipement de série :

- Avec clapet bypass
- Possibilité de raccordement d'un indicateur de colmatage
- Vis de vidange d'huile dans le pot de filtre

#### 1.2 ELEMENTS FILTRANTS

Les éléments filtrants HYDAC sont validés selon les standards suivants et leur qualité est contrôlée en permanence :

- ISO 2941
- ISO 2942
- ISO 2943
- ISO 3724
- ISO 3968
- ISO 11170
- ISO 16889

Les éléments filtrants sont livrables avec les résistances à l'écrasement suivantes :

Betamicon® (BN4HC) :	20 bar
Betamicon®/	
Aquamicon®(BN/AM) :	10 bar
Maille métallique (W/HC) :	20 bar
ECOmicon (ECON2) :	10 bar

### 1.3 CARACTERISTIQUES DU FILTRE

Pression nominale	40 bar
Pression d'essai	66 bar (Pression de détermination: 44 bar)
Plage de températures	-20 °C à +100 °C
Matériau de la tête de filtre	316S11 EN 1.4404 acier inoxydable
Matériau du pot de filtre	316S11 EN 1.4404 acier inoxydable
Type de l'indicateur de colmatage	VD (mesure de la pression différentielle)
Pression de déclenchement de l'indicateur de colmatage	2 bar (autres sur demande)
Pression d'ouverture du clapet bypass	3 bar (autres sur demande)

#### 1.4 JOINTS

FPM (=Viton)

#### 1.5 MONTAGE

En tant que filtre en ligne

#### 1.6 EXECUTIONS SPECIALES ET ACCESSOIRES

- Joints en NBR, NLT, EPDM, HNBR, Kalrez®
- Sans clapet bypass
- Sans impact pour un indicateur de colmatage
- Avec raccord pour une pose de capteurs de pression dans une tuyauterie externe
- Clapet anti-retour dans le reflux
- Adaptateur pour 2 indicateurs de colmatage
- Indicateurs de pression différentielle Ex ou IS
- Raccord à bride (SAE, RF, RTJ, Destec®)

#### 1.7 PIECES DE RECHANGE

Voir liste des pièces de rechange originales

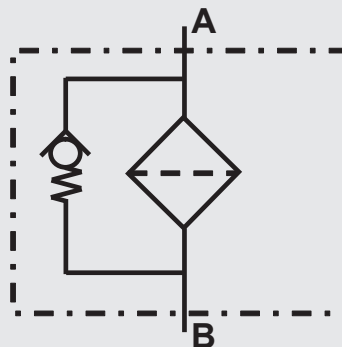
#### 1.8 CERTIFICATS ET RECEPTIONS

Sur demande

#### 1.9 COMPATIBILITE AUX FLUIDES SOUS PRESSION ISO 2943

- Huiles hydrauliques H à HLPD DIN 51524
- Huiles de lubrification DIN 51517, APJ, ACEA, DIN 51515, ISO 6743
- Huiles de compresseurs DIN 51506
- Fluides sous pression biodégradables VDMA 24568 HETG, HEES, HEPG
- Fluides difficilement inflammables HFA, HFB, HFC et HFD
- Fluides à forte teneur en eau (teneur en eau >50 %) sur demande

#### Symbole pour centrales hydrauliques



## 2. CODE DE COMMANDE (exemple de commande)

### 2.1 FILTRE COMPLET

**EMLF40 BN/HC 660 N4 005 B X /-V**

#### Type de filtre

EMLF40 40 bar

#### Média filtrant

BN/HC Betamicon® (BN4HC) ; utiliser « SS-SO361 » dans les applications eau-glycol !

BN/AM Betamicon®/Aquamicron® (BN4AM)

ECO ECOMicon (ECON2)

W/HC Maille métallique

#### Taille du filtre

330, 660

#### Type de raccordement/Taille de raccordement

Type	Raccordement	Taille du filtre	
		330	660
B4	1"-BSPP	●	●
B5	1¼"-BSPP	●	●
N4	1"-NPT	●	●
N5	1¼"-NPT	●	●
F32	SAE 32	●	●

#### Finesse de filtration en µm

BN/HC, ECO : 003, 005, 010, 020

BN/AM : 003, 010

W/HC : 025, 050, 100, 200

#### Exécution de l'indicateur de colmatage

W Sans orifice

A Orifice obturé par vis en acier inoxydable

B Optique

C Electrique

D Optique et électrique

UE Vacuomètre

BM+C Optique avec remise à zéro manuelle + électrique (= 2 affichages)

E Raccords 1/4" NPT pour montage de capteurs de pression sur tuyauterie externe

Autres indicateurs de colmatage  
voir prospectus n° 7.050../..

#### Indice de modification

X La version la plus actuelle de chaque type est livrée

#### Indications complémentaires

B. Pression d'ouverture du clapet bypass (p. ex. B6 = 6 bar) ; Aucune indication = aucun clapet bypass

EX Indicateur de colmatage électrique protégé contre les explosions (Eexd IIC T6 ; longueur de câble 0,25 m Standard)

EX/ENC Indicateur de colmatage électrique protégé contre les explosions (Eexd IIC T6 ; boîte de dérivation complète IP66 avec raccord par câble M20x1,5)

IS Indicateur de colmatage électrique à sécurité intrinsèque avec longueur de câble 0,25 m (standard)

IS/ENC Indicateur de colmatage électrique à sécurité intrinsèque avec boîte de dérivation IP66 (raccord par câble M20x1,5)

IS2GBC Indicateur de colmatage électrique à sécurité intrinsèque avec contacts dorés (convient p. ex à une commande API)

L... Lampe avec tension correspondante (24, 48, 110, 220 V)

LED 2 diodes lumineuses jusqu'à une tension de 24 V

Seulement pour indicateur de colmatage  
de l'exécution « D »

N Joints NBR

V Joints FPM

NLT Joints Nitrile pour températures basses

HNBR Joints Nitrile hydrogénés pour températures élevées

EPDM Joints EPDM

K Joints Kalrez®

SS-SO361 Eléments en inox avec tissé de renforcement en polyamide, optimisé pour eau-glycol

### 2.2 ELEMENT DE RECHANGE

**0660 D 005 BN4HC /-V**

#### Tailles

0330, 0660

#### Exécution

D

#### Finesse de filtration en µm

BN4HC, ECON2 : 003, 005, 010, 020

BN/AM : 003, 010

W/HC : 025, 050, 100, 200

#### Média filtrant

BN4HC, ECON2, BN/AM, W/HC

#### Indications complémentaires

SS-SO361 Eléments en inox avec tissé de renforcement en polyamide, optimisé pour eau-glycol

V, N, NLT, HNBR, EPDM, K (descriptions, voir point 2.1)

### 2.3 INDICATEUR DE COLMATAGE DE RECHANGE

**VD 2 D . X /-V-L24**

#### Type

VD Mesure de la pression différentielle

#### Pression de déclenchement

2 Standard 2 bar, autres sur demande

#### Exécution

(voir point 2.1)

#### Indice de modification

X La version la plus actuelle de chaque type est livrée

#### Indications complémentaires

L..., LED, V, W (descriptions, voir point 2.1)

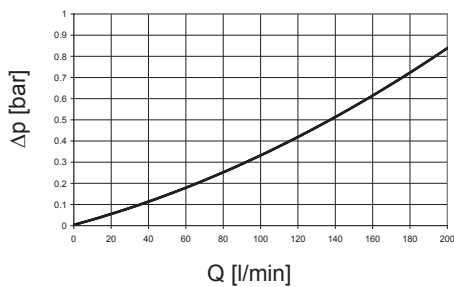
### 3. DETERMINATION DES FILTRES / DIMENSIONNEMENT

#### 3.1 COURBES CARACTERISTIQUES DE CORPS $\Delta p$ -Q SUR LA BASE DE LA NORME ISO 3968

Les courbes caractéristiques des différents corps s'appliquent à de l'huile minérale d'une densité de 0,86 kg/dm<sup>3</sup> et d'une viscosité cinématique de 30 mm<sup>2</sup>/s.

La pression différentielle varie proportionnellement à la densité.

##### EMLF

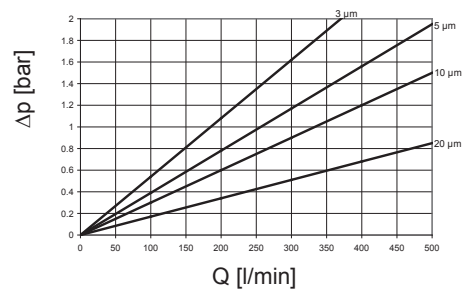


#### 3.2 COEFFICIENTS DE PENTE (SK) POUR LES ELEMENTS FILTRANTS

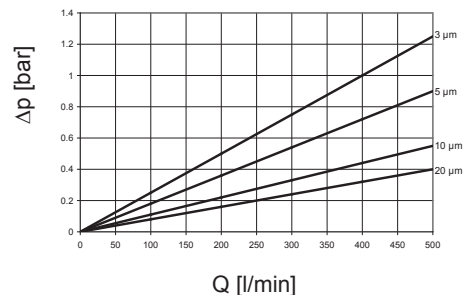
Les coefficients de pente en mbar/(l/min) s'appliquent aux huiles minérales d'une viscosité cinématique de 30 mm<sup>2</sup>/s. La perte de charge varie proportionnellement au changement de viscosité.

	ECON2		W/HC
	3 μm	10 μm	-
330	4,2	1,7	0,138
660	1,9	0,8	0,069

#### BN4HC : 330

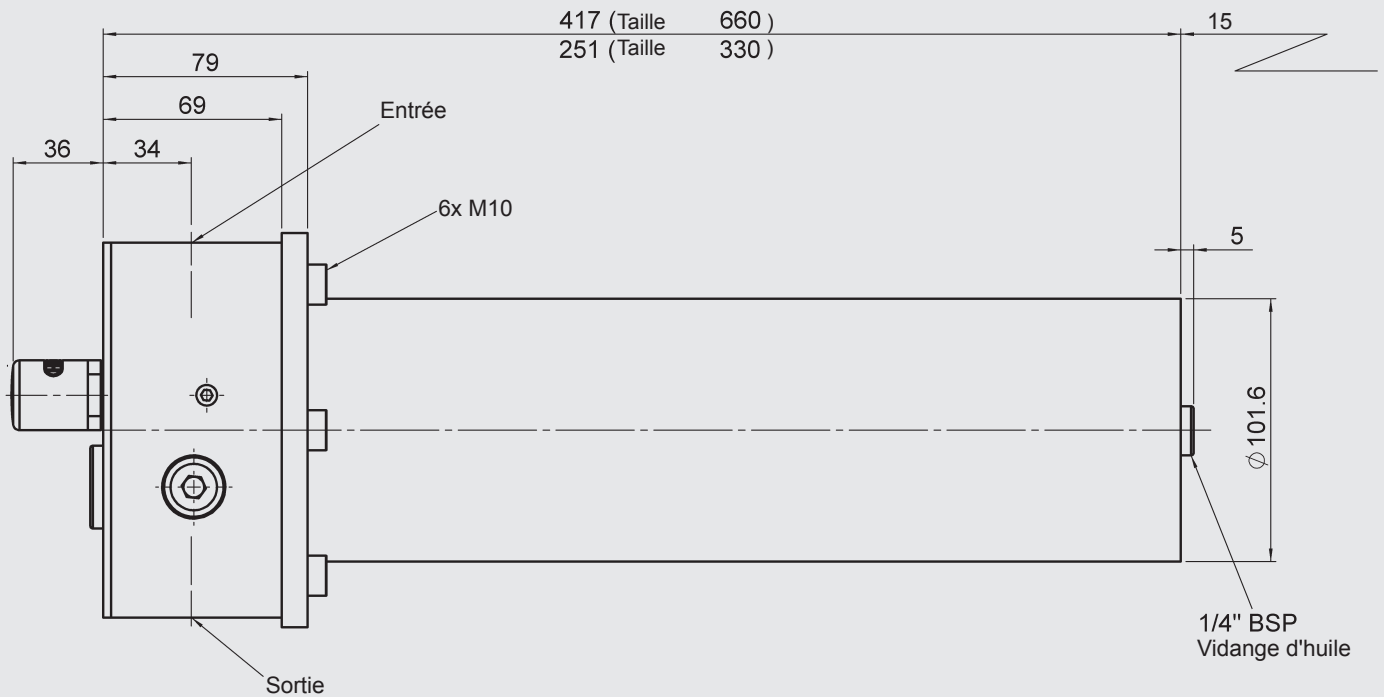


#### BN4HC : 660

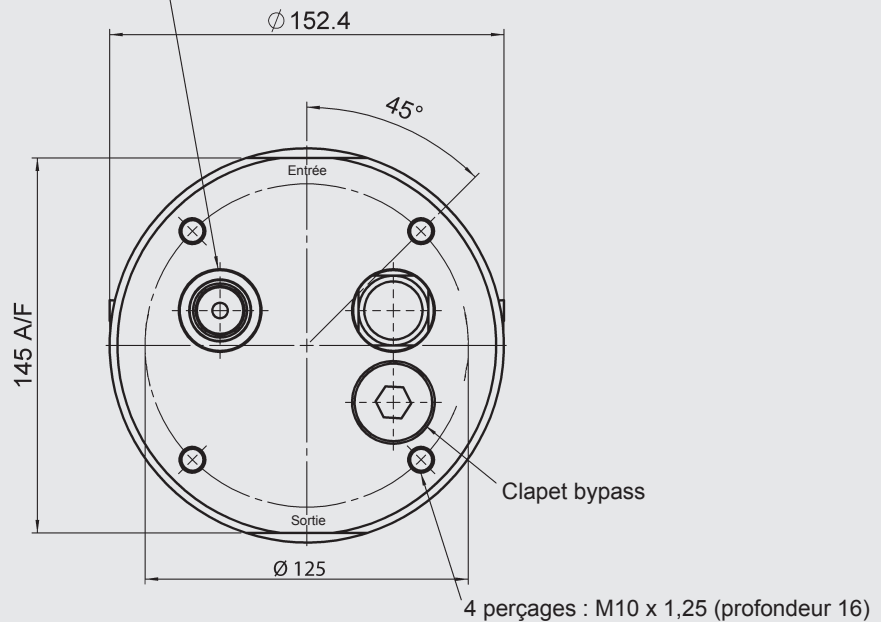


## 4. DIMENSIONS

EMLF 330/660



Possibilité de raccordement  
d'un indicateur de colmatage



## REMARQUE

Les données de ce prospectus se réfèrent aux conditions de fonctionnement et d'utilisation décrites.

Pour des conditions de fonctionnement et d'utilisation différentes, veuillez vous adresser au service technique compétent.

Sous réserve de modifications techniques.

**HYDAC Filtrertechnik GmbH**

Industriegebiet

**66280 Sulzbach/Saar - Allemagne**

Tél. : + 49 (0) 68 97 / 509-01

Fax : + 49 (0) 68 97 / 509-300

Internet : [www.hydac.com](http://www.hydac.com)

E-Mail : [filter@hydac.com](mailto:filter@hydac.com)