



Automated Laboratory Particle Counter

ALPC 9000 Series

Descripción

El Automated Laboratory Particle Counter ALPC 9000 es un sistema completamente automático para la medición de partículas de laboratorio en aceites hidráulicos y lubricantes.

Los tiempos de medición más breves permiten evaluar hasta 500 muestras al día.

El ALPC está disponible en varios modelos que le permiten introducir automáticamente las muestras por medio de un brazo robotizado de 5 ejes (procesamiento por lotes), así como también introducir las botellas manual e individualmente.

Campos de aplicación

- Laboratorios

Ventajas

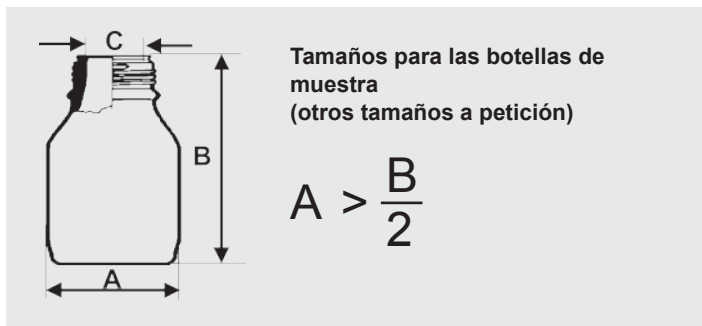
- Ejecución automática y controlada de ciclos de medición y lavado
- Análisis rápido de las pruebas gracias a los más reducidos tiempos de medición y lavado
- Alta reproducibilidad de los resultados de medición mediante repetición de mediciones
- Sólo es necesario un número reducido de pruebas ($\approx 50\text{ml}$)
- Manejo cómodo y evaluación gráfica de los resultados de medición por medio del software ALPC Desk
- Calibrado según ISO11171 e ISO4402: para que también se pueda realizar la evaluación según la norma NAS 1638
- Sistema "todo en uno" con PC, teclado y monitor; opcional con brazo robotizado
- Compatible con lectores de códigos de barras

Datos técnicos

Autodiagnóstico	Indicación continua y mensajes de error en el PC
Rango de medición (calibrado)	ISO 0/0/0 ... 23/21/18
Calibración	Tamaño de las partículas
ISO 4402 y ISO 11171	5, 10, 15, 20, 25, 50, 75, 100 μm 4, 6, 10, 14, 18, 21, 38, 50 $\mu\text{m}_{(c)}$
Volumen de medición por botella de muestra (2 .. 5 mediciones individuales)	10 ... 25 ml (volumen mín. de la botella de muestra: 50 ml)
Caudal de medición	30 ml/min
Tiempo del ciclo de medición (medición y lavado convencionales)	≈ 75 segundos (sin contar la entrada de la muestra)
Fluidos permitidos	Fluidos hidráulicos y de lubricación a base de aceite mineral
Líquido de lavado permitido	Ver página 2 "Preparativos in situ"
Consumo de líquido de lavado	≈ 50 ml / botella de muestra
Margen de viscosidad admisible	1 ... 320 mm^2 / s
Rango de temperatura admisible del fluido	0 ... 50 °C, 32 ... 122 °F
Suministro aire comprimido (no incluido en el volumen de suministro)	6,5 ... 8 bar, 100 l/min
Consumo de potencia	2000 W máx. (230 V, máx. 8,7 A)
Rango de temperatura ambiente admisible	10 ... 45 °C, 50 ... 113 °F Dependiendo del medio de lavado. Posibilidad de temperaturas más altas; consultar con HYDAC.
Rango de temperatura de almacenamiento admisible	0 ... 70 °C, 32 ... 158 °F
Humedad ambiental admisible	Máx. 90 %, no condensable
Peso	ALPC 9000 -1: ≈ 100 kg ALPC 9000 -2: ≈ 160 kg

Equipamiento

	ALPC 9000-1	ALPC 9000-2
Medición automática	✓	✓
Lavado automático	✓	✓
PC/Monitor/Teclado	✓	✓
Entrada individual de las botellas de muestra	✓	✓
Entrada de hasta 44 muestras sobre la bandeja		✓
Agitador de botellas de muestra		✓
Brazo robotizado de 5 ejes		✓
ALPC Desk Software	✓	✓
Desgasificación de aceite integrada en el brazo robotizado		✓
Preparado para ser equipado en el ALPC 9000-2	✓	
Compatible con lectores de códigos de barras	✓	✓



A	B	C	ALPC 9000-1	ALPC 9000-2
< 52 mm	60 ... 90 mm	25 ... 35 mm		✓
< 75 mm	60 ... 90 mm	25 ... 35 mm	✓	

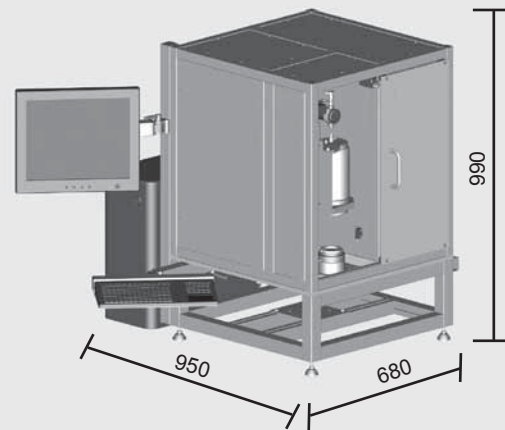
Preparativos in situ *

- Alimentación eléctrica
- Aire comprimido seco y limpio (ver página 1)
- Líquido de lavado con base de aceite mineral y punto de inflamación ≥ 56 °C (preferiblemente queroseno). Clase de pureza significativamente mejor (factor 2-3) que la clase de pureza esperada de la muestra
- Depósito colector de líquido de lavado y líquido residual (mín. 2 x 10 l)

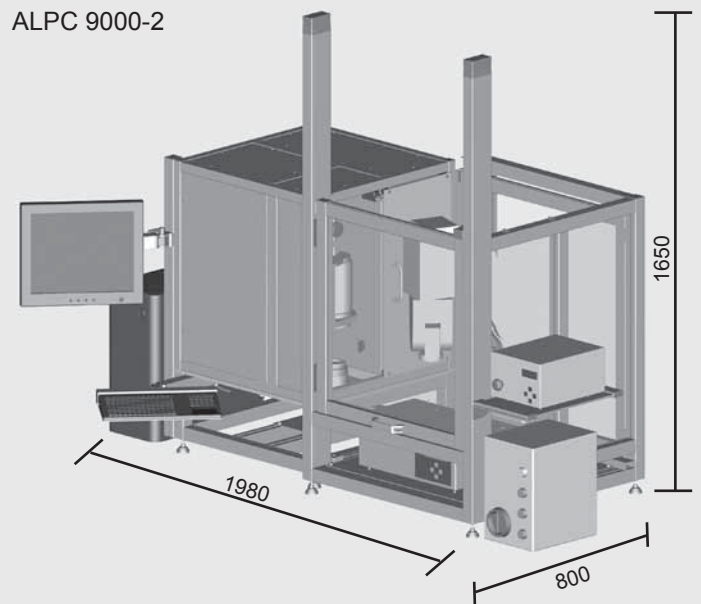
* no incluido en el volumen de suministro

Dimensiones (todo medidas aprox. en mm)

ALPC 9000-1

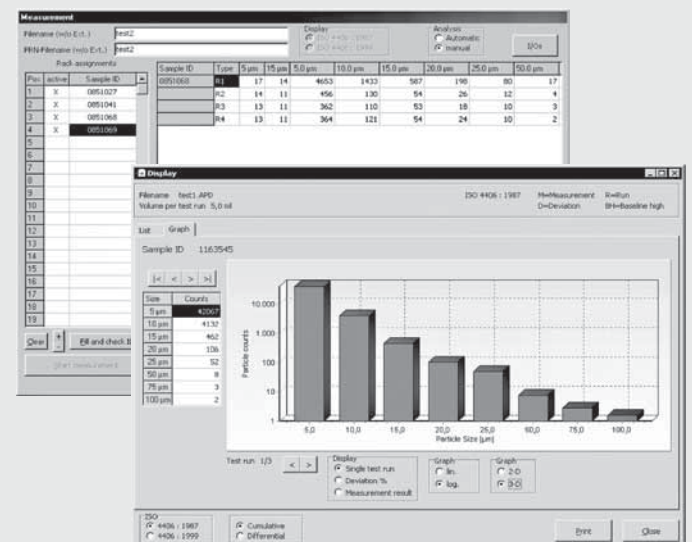


ALPC 9000-2



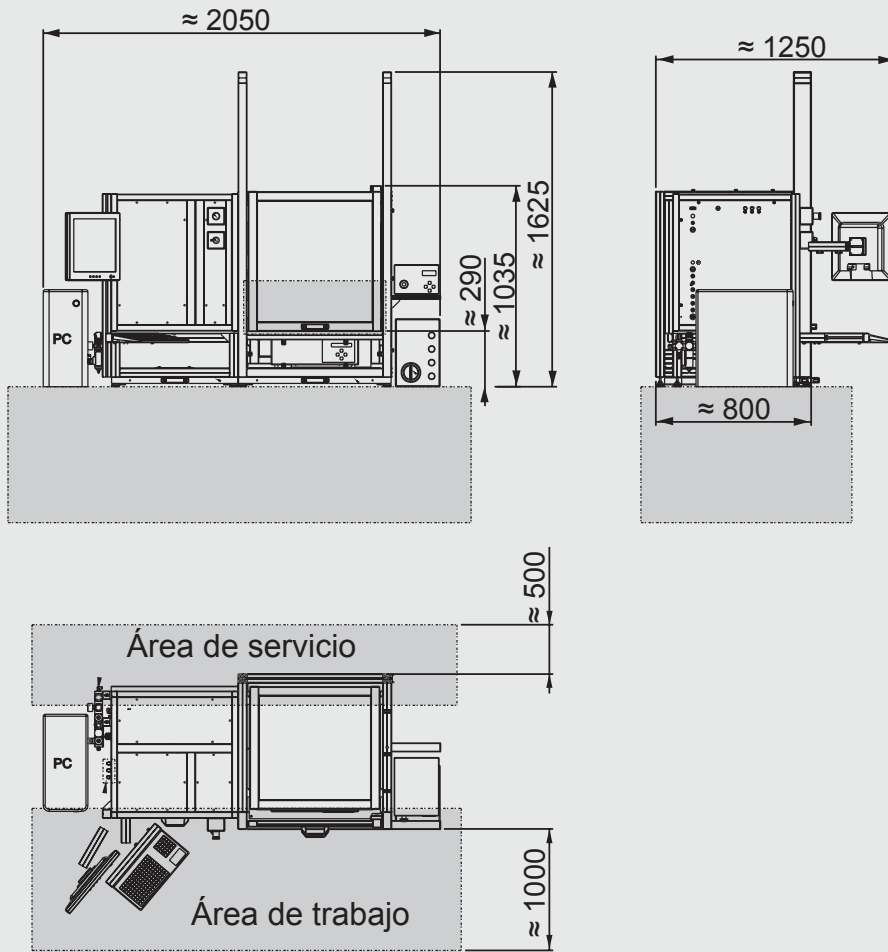
Software para PC ALPC Desk

Cómodo tratamiento y presentación de los datos medidos con el software ALPC Desk



Dimensiones (todas medidas aprox. en mm)

ALPC



Volumen de suministro

- ALPC 9000-1 / 9000-2
- Solo ALPC 9000-2: agitador de muestras, brazo robotizado con funda protectora Makrolon® transparente
- PC, pantalla TFT 15", teclado con panel táctil
- Software ALPC Desk en un CD e instalado el PC
- Certificado de calibración
- Instrucciones de manejo
- Documentación de servicio en un CD y en el PC

Código del modelo

ALPC 9000 1 M W7 DE

Tipo _____
ALPC = Contador automático de partículas

Serie _____
9000

Entrada de muestras _____
1 = manual
2 = automática

Tensión de alimentación _____
M = 230 VCA, 50 / 60 Hz
Otras tensiones a petición

Sistema operativo del PC _____
W7 = Windows 7 (32 bits)

Teclado _____

BE = Bélgica
CH = Suiza
DE = Alemania
DK = Dinamarca
ES = España
FR = Francia
GB = Reino Unido
IT = Italia
NO = Noruega
PO = Portugal
SF = Schweden, Finland
US = USA

Observaciones

Las indicaciones del presente folleto hacen referencia a las condiciones de servicio descritas y a las especificaciones de aplicación.

En caso de presentarse diferentes especificaciones de aplicación y/o condiciones de servicio, contacte con el departamento especializado que corresponda.
Sujeto a modificaciones técnicas.

HYDAC FILTER SYSTEMS GMBH
Industriegebiet
D-66280 Sulzbach / Saar
Tel.: +49 (0) 6897/509-01
Fax: +49 (0) 6897/509-846
Internet: www.hydac.com
E-mail: filtersystems@hydac.com