



## HYDAC Schellen

### Buegu-Schelle HRBGS Oval-Schelle HROS

#### Allgemeines

Besondere Einsatzbedingungen verlangen besondere Befestigungsmöglichkeiten.

HYDAC-Schellen ermöglichen ein rationelles Befestigen von Hydraulikrohren, -schläuchen und -leitungen und garantieren gleichzeitig eine langfristige Sicherheit.

#### Buegu-Schelle

Die Buegu-Schelle ist für Einzelleitungen und Leitungspaare im Durchmesserbereich von 6 bis 32 mm konzipiert.

Bei Leitungspaaren mit ungleichen Durchmessern ist die Schelle ebenfalls anwendbar.

Durch den Gummikörper ist die Schelle besonders schalldämmend und vibrationsdämpfend.

Die Stahlteile der Schelle sind auch in Edelstahl lieferbar.

Durch die spezielle Konstruktion der Schelle ist ein auf Dauer wirkendes Anzugsmoment und somit eine definierte Pressung des Gummikörpers gewährleistet.

#### Oval-Schelle

Die Oval-Schelle ist eine preiswerte Lösung zur Befestigung von Kabeln, Schläuchen, Gas-, Öl- und Schmierleitungen.

Die spezielle Konstruktion erfordert einen geringen Bauraum und sorgt für eine schnelle Montage. Die Rohre/Leitungen werden durch Vorspannung sicher geklemmt, die Deckplatte sorgt für hohe Stabilität. Ein Filmscharnier verbindet beide Schellenhälften. Die Befestigung erfolgt mittels Schrauben oder Schweißbolzen M6.

Lieferbar im Durchmesserbereich von 6 bis 22 mm sind in der Oval-Schelle auch verschiedene Rohrdurchmesser kombinierbar.

Metallteile sind auch in Edelstahl lieferbar.

## ANMERKUNG

Die Angaben in diesem Prospekt beziehen sich auf die beschriebenen Betriebsbedingungen und Einsatzfälle. Bei abweichenden Einsatzfällen und/oder Betriebsbedingungen wenden Sie sich bitte an die entsprechende Fachabteilung.

Anwender tragen in allen Fällen die Verantwortung zur Feststellung der Produkteignung in der konkreten Anwendung. Beziffernde Werte bei Produkteigenschaften sind Durchschnittswerte eines Neuprodukts, die einem Alterungsprozess unterliegen. Irrtümer und Technische Änderungen behalten wir uns vor.

**HYDAC Accessories GmbH**  
Hirschbachstr. 2  
**66280 Sulzbach/Saar**  
Tel.: +49 (0)6897 - 509-01  
Fax: +49 (0)6897 - 509-1009  
Internet: [www.hydac.com](http://www.hydac.com)  
E-Mail: [info@hydac.com](mailto:info@hydac.com)

## Buegu-Schelle HRBGS



Baugröße	Rohr-Außen-Ø d1 - d2* [mm]	
0A	6	
	8	
	10	
	12	
0B	10	
	12	
	14	
	15	
	16	
	18	
	19	
	20	
0C	21,3	
	22	
	23	
	25	
	25,4	
	28	
	30	
	32	
1	6	- 6
	8	- 8
	10	- 10
	12	- 12
2	10	- 10
	12	- 12
	15	- 15
	16	- 16
	17,1	- 17,1
	18	- 18
	19	- 19
	20	- 20
3	21,3	- 21,3
	22	- 22
	23	- 23
	25	- 25
	25,4	- 25,4
	28	- 28
	30	- 30
	32	- 32

\* andere Ø-Kombinationen auf Anfrage

### Typenschlüssel

(gleichzeitig Bestellbeispiel)

HRBGS 1 A1 12-12 TPE ST M BL

#### Benennung

HRBGS = HY-ROS Buegu-Schelle

#### Baugröße

0A = Größe 0A  
0B = Größe 0B  
0C = Größe 0C  
1 = Größe 1  
2 = Größe 2  
3 = Größe 3

#### Ausführung bei Komplettschellen

A = mit Anschweißplatte, Gummiteil, Hülse, Bügel und Außen-6-kt-Schraube  
A1 = mit Gummiteil, Hülse, Bügel und Außen-6-kt-Schraube  
A1TM = mit Gummiteil, Hülse, Bügel, Außen-6-kt-Schraube und Tragschienenmutter  
(C-Tragschiene gehört nicht zum Lieferumfang dieser Ausführung)

#### Durchmesser

Angabe der Einzel-Ø gemäß Rohr-Außen-Ø  
(Größe 0 eine Angabe, Größe 1-3 zwei Angaben)

#### Werkstoff des Gummiteils

TPE = Thermoplastisches Elastomer (Standard: 73° Shore A)

#### Werkstoff der Stahlteile

ST = Stahl  
A4 = Edelstahl (auf Anfrage)



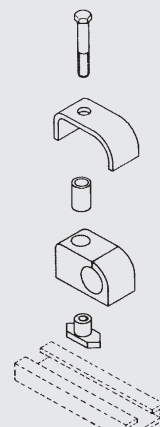


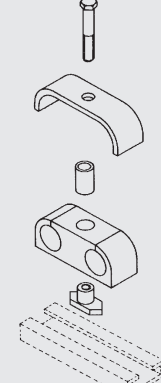
#### Gewindeart

M = metrisches Gewinde

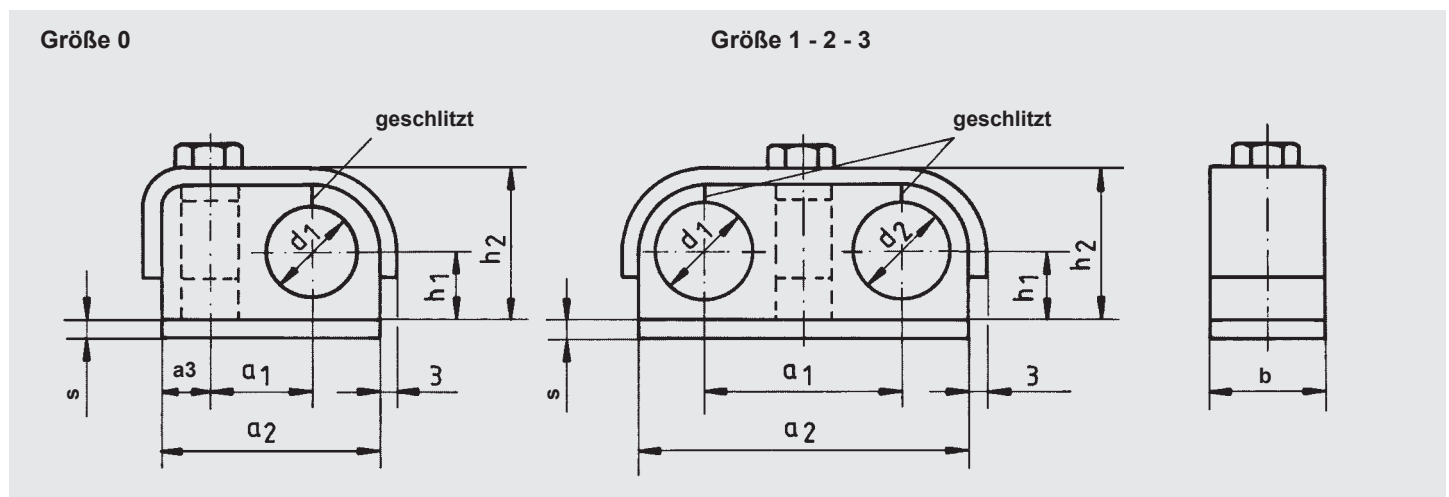
#### Oberfläche der Stahlteile

BL = Anschweißplatte blank; Bügel, Hülse und Schraube verzinkt  
ZN = verzinkt

## Ausführungen Buegu-Schelle

Baugröße	Ausführung A mit Anschweißplatte	Ausführung A1 zur Montage auf Basisfläche	Ausführung A1TM mit Tragschienenmutter zum Aufbau auf C-Tragschiene
0A, 0B, 0C			
1, 2, 3			

## Abmessungen

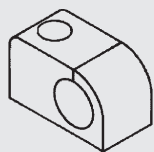


Baugröße	Abmessungen [mm]							ASKT für Ausführung			Höhe der Hülse für Ausführung [mm]		
	a1	a2	a3	b	h1	h2	s	A	A1	A1TM	A	A1	A1TM
0A	15	34	9	20	10	23	3	M6 x 25	M6 x 30	M6 x 25	11,5	18	11,5
0B	18	39	9	20	12	27	3	M6 x 25	M6 x 35	M6 x 30	15,5	22	15,5
0C	23,5	57,5	15	30	20	43	5	M8 x 45	M8 x 50	M8 x 45	32	38	32
1	30	50	-	20	10	23	3	M6 x 25	M6 x 30	M6 x 25	11,5	18	11,5
2	35	59	-	20	12	27	3	M6 x 25	M6 x 35	M6 x 30	15,5	22	15,5
3	47	86	-	30	20	43	5	M8 x 45	M8 x 50	M8 x 45	32	38	32

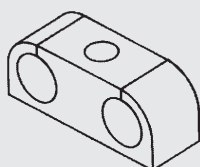
## Einzelteile Buegu-Schelle

### Gummiteil (GT)

Größe 0A, 0B, 0C



Größe 1, 2, 3



### Typenschlüssel (gleichzeitig Bestellbeispiel)

HRBGS 0A GT 12 TPE

#### Baureihe

HRBGS = HY-ROS Buegu-Schelle

#### Baugröße

0A, 0B, 0C, 1, 2, 3

#### Benennung

GT = Gummiteil

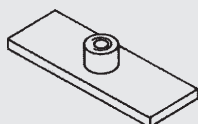
#### Durchmesser

Angabe der Einzel-Ø gemäß Rohr-Außen-Ø  
(Größe 0 eine Angabe, Größe 1-3 zwei Angaben)

#### Werkstoff des Klemmkörpers

TPE = Thermoplastisches Elastomer (Standard: 73° Shore A)

### Anschweißplatte (AP)



### Typenschlüssel (gleichzeitig Bestellbeispiel)

HRBGS 0A AP ST M BL

#### Baureihe

HRBGS = HY-ROS Buegu-Schelle

#### Baugröße

0A, 0B, 0C, 1, 2, 3

#### Benennung

AP = Anschweißplatte

#### Werkstoff der Stahlteile

ST = Stahl

A4 = Edelstahl (auf Anfrage)

#### Gewindeart

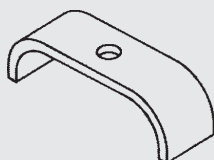
M = metrisches Gewinde

#### Oberfläche der Stahlteile

BL = blank

ZN = verzinkt

### Bügel (BUE)



### Typenschlüssel (gleichzeitig Bestellbeispiel)

HRBGS 3 BUE ST ZN

#### Baureihe

HRBGS = HY-ROS Buegu-Schelle

#### Baugröße

0A, 0B, 0C, 1, 2, 3

#### Benennung

BUE = Bügel

#### Werkstoff der Stahlteile

ST = Stahl

A4 = Edelstahl (auf Anfrage)

#### Oberfläche der Stahlteile

ZN = verzinkt

## Hülse (HUE)



## Typenschlüssel (gleichzeitig Bestellbeispiel)

HRBGS HUE 11.5 ST ZN

### Baureihe

HRBGS = HY-ROS Buegu-Schelle

### Benennung

HUE = Hülse

### Baulänge

(Baulänge abhängig von Größe und Ausführung der Buegu-Schelle)

### Werkstoff der Stahlteile

ST = Stahl

A4 = Edelstahl (auf Anfrage)

### Oberfläche der Stahlteile

ZN = verzinkt

## Außen-6-kt-Schraube

(6kt-shr. ISO 4014 / 4017)



## Typenschlüssel (gleichzeitig Bestellbeispiel)

6kt-shr.ISO4014 - M6 x 30 - 8.8 A3B

### Baureihe

6kt-shr.ISO4014 = Sechskantschraube gem. ISO 4014

6kt-shr.ISO4017 = Sechskantschraube gem. ISO 4017

### Baugröße

ISO4014	ISO4017
M6 x 30	M6 x 25
M6 x 35	
M8 x 45	
M8 x 50	

### Schraubenqualität

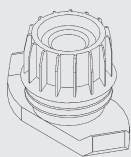
8.8 = gem. ISO 4014, ISO 4017

### Oberfläche der Schraube

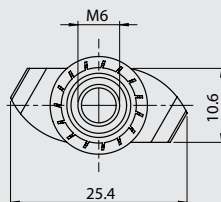
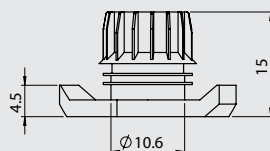
A3B = verzinkt

andere auf Anfrage

## Tragschienenmutter (TM)



## Abmessungen



## Typenschlüssel (gleichzeitig Bestellbeispiel)

HRL TMV6 ST ZN

### Baureihe

HRL = HY-ROS Leichte Baureihe

### Benennung

TMV6 = Tragschienenmutter mit Verdrehsicherung, Größe M6 (Standard)

TM6 = Tragschienenmutter ohne Verdrehsicherung, Größe M6

### Werkstoff der Stahlteile

ST = Stahl

A4 = Edelstahl (auf Anfrage)

### Oberfläche der Stahlteile

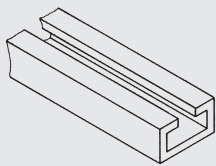
ZN = verzinkt

andere auf Anfrage

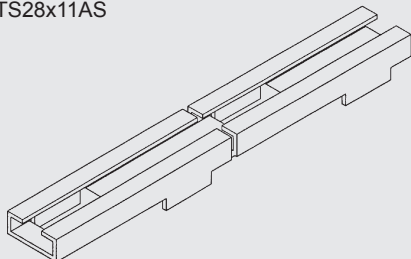
## Zubehör

### C-Tragschiene (TS)

C-Tragschiene TS

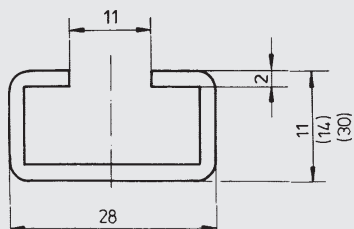


C-Tragschiene mit Anschweißstegen  
TS28x11AS

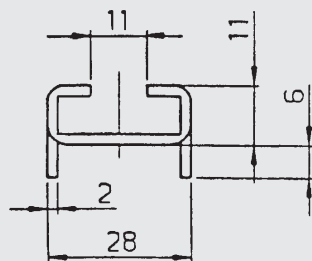


#### Abmessungen

C-Tragschiene TS  
lieferbar in 1 m und 2 m Stücken



C-Tragschiene TS mit Anschweißstegen AS  
lieferbar in 1 m Stücken



### Typenschlüssel (gleichzeitig Bestellbeispiel)

HRL TS28x11 ST BL 1m

#### Baureihe

HRL = HY-ROS Leichte Baureihe

#### Ausführung

TS28x11 = C-Tragschiene 28x11  
TS28x14 = C-Tragschiene 28x14  
TS28x30 = C-Tragschiene 28x30  
TS28x11AS = C-Tragschiene mit Anschweißstegen 28x11

#### Werkstoff der Stahlteile

ST = Stahl  
AL = Aluminium (auf Anfrage)  
A2 = Edelstahl (auf Anfrage)  
A4 = Edelstahl (auf Anfrage)

#### Oberfläche der Stahlteile

BL = blank  
ZN = verzinkt  
andere auf Anfrage

#### Baulänge

1 m  
2 m (nicht für C-Tragschiene mit Anschweißstegen)  
andere Längen auf Anfrage

## ANMERKUNG

Die Angaben in diesem Prospekt beziehen sich auf die beschriebenen Betriebsbedingungen und Einsatzfälle. Bei abweichenden Einsatzfällen und/oder Betriebsbedingungen wenden Sie sich bitte an die entsprechende Fachabteilung.

Anwender tragen in allen Fällen die Verantwortung zur Feststellung der Produkteignung in der konkreten Anwendung. Beziffernde Werte bei Produkteigenschaften sind Durchschnittswerte eines Neuprodukts, die einem Alterungsprozess unterliegen. Irrtümer und Technische Änderungen behalten wir uns vor.

**HYDAC Accessories GmbH**  
Hirschbachstr. 2  
**66280 Sulzbach/Saar**  
Tel.: +49 (0)6897 - 509-01  
Fax: +49 (0)6897 - 509-1009  
Internet: [www.hydac.com](http://www.hydac.com)  
E-Mail: [info@hydac.com](mailto:info@hydac.com)



## Oval-Schelle HROS



Baugröße	Rohr-Außen-Ø d1 - d2* [mm]
0a	6
	6,4
	8
0b	8
	9,5
	10
	12
	12,7
0c	10
	12
	12,7
	13,5
	14
	15
	16
0d	14
	15
	16
	17,2
	18
	19
	20
	21,3
	22
1	6
	6,4
	8
2	8
	9,5
	10
	12
	12,7
3	10
	12
	12,7
	13,5
	14
	15
	16
4	14
	15
	16
	17,2
	18
	19
	20
	21,3
	22
	25
	25,4

\* verschiedene Ø in den Baugrößen 1-4 möglich

### Typenschlüssel (gleichzeitig Bestellbeispiel)

#### Benennung

HROS = HY-ROS Oval-Schelle

#### Baugröße

0a = Größe 0a  
0b = Größe 0b  
0c = Größe 0c  
0d = Größe 0d  
1 = Größe 1  
2 = Größe 2  
3 = Größe 3  
4 = Größe 4

#### Ausführung bei Komplettschellen

KP = Klemmbackenpaar

#### Durchmesser

Angabe der EinzelØ gemäß Rohr-Außen-Ø  
(Größe 0 eine Angabe, Größe 1-4 zwei Angaben)

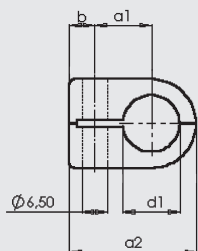
#### Werkstoff der Klemmbacken

PP = Polypropylen  
PA = Polyamid

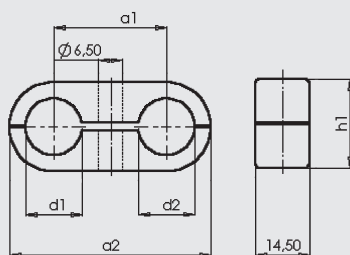
HROS 3 KP 15-15 PP

## Abmessungen

Größe 0



Größe 1 - 4



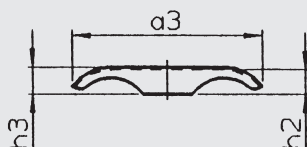
Baugröße	Abmessungen [mm]				
	d1, d2*	a1	a2	b	h1
0a	6 ... 8	9	23	7	13,5
0b	8 ... 12,7	11	27	7	18,5
0c	10 ... 16	15	34	7	23,5
0d	14 ... 22	19	40	6	30,5
1	6 ... 8	18	32	-	13,5
2	8 ... 12,7	22	41	-	18,5
3	10 ... 16	30	54	-	23,5
4	14 ... 22	38	69	-	30,5

\*  $\triangleq$  Rohr-Außen-Ø

## Zubehör

### Deckplatte (DP)

Größe 1 - 4



Baugröße	Abmessungen [mm]		
	a3	h2	h3
1	29	4	4,5
2	40	4	4,5
3	50,5	7,6	8,2
4	63	7,6	8,2

### Typenschlüssel

(gleichzeitig Bestellbeispiel)

HROS 3 DP ST ZN

#### Baureihe

HROS = HY-ROS Oval-Schelle

#### Baugröße

1, 2, 3, 4

#### Benennung

DP = Deckplatte

#### Werkstoff der Stahlteile

ST = Stahl

A4 = Edelstahl (auf Anfrage)

#### Oberfläche der Stahlteile

ZN = verzinkt

## ANMERKUNG

Die Angaben in diesem Prospekt beziehen sich auf die beschriebenen Betriebsbedingungen und Einsatzfälle. Bei abweichenden Einsatzfällen und/oder Betriebsbedingungen wenden Sie sich bitte an die entsprechende Fachabteilung.

Anwender tragen in allen Fällen die Verantwortung zur Feststellung der Produkteignung in der konkreten Anwendung. Beziffernde Werte bei Produkteigenschaften sind Durchschnittswerte eines Neuprodukts, die einem Alterungsprozess unterliegen. Irrtümer und Technische Änderungen behalten wir uns vor.

### HYDAC Accessories GmbH

Hirschbachstr. 2

66280 Sulzbach/Saar

Tel.: +49 (0)6897 - 509-01

Fax: +49 (0)6897 - 509-1009

Internet: [www.hydac.com](http://www.hydac.com)

E-Mail: [info@hydac.com](mailto:info@hydac.com)