

Reihenleisten

Leichte Reihe HRRL

Schwere Reihe mit Elastomereinsatz
HRRLE

Allgemeines

HY-ROS Reihenleisten sind eine hauseigene Entwicklung, abgeleitet aus den Bedürfnissen des Marktes.

Sie erlauben eine schnelle und sichere Montage von Schlauchgruppen und (dynamisch belasteten) Rohrgruppen.

Eine Anhäufung von Einzelschellen wird so vermieden.

HY-ROS Reihenleisten bieten viele Vorteile:

- Gebündelte übersichtliche und sichere Verlegung
- Platzsparende kompakte Anordnung
- Einfache und schnelle Montage
- Reduktion der Montagezeiten
- Vibrations-, stoß- und geräuschkämpfend
- Schutz sensibler Teile
- Ausgleich von Rohr- und Kabeltoleranzen
- Verschiedene Durchmesser in einer Reihenleiste

Je nach Einsatzfall kommen Reihenleisten mit glatter Innenfläche oder mit Elastomereinsätzen zur Anwendung.

In jeweils 3 Baugrößen in verschiedenen Ausführungen können standardmäßig bis zu 10 Rohre/Schläuche mit Durchmessern von 6 mm bis 56,4 mm montiert werden.

Auf Anfrage...

...können zusätzlich zu den Standardreihenleisten kundenspezifische Lösungen in zahlreichen Formen und Ausführungen auch mit unterschiedlichen Durchmessern geliefert werden.

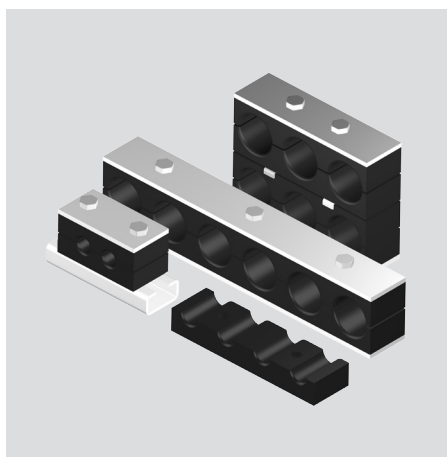
Dies ermöglicht Ihnen eine optimale Zeit- und Bauraumausnutzung.

ANMERKUNG

Die Angaben in diesem Prospekt beziehen sich auf die beschriebenen Betriebsbedingungen und Einsatzfälle. Bei abweichenden Einsatzfällen und/oder Betriebsbedingungen wenden Sie sich bitte an die entsprechende Fachabteilung.

Anwender tragen in allen Fällen die Verantwortung zur Feststellung der Produkteignung in der konkreten Anwendung. Beziffernde Werte bei Produkteigenschaften sind Durchschnittswerte eines Neuprodukts, die einem Alterungsprozess unterliegen. Irrtümer und Technische Änderungen behalten wir uns vor.

HYDAC Accessories GmbH
Hirschbachstr. 2
66280 Sulzbach/Saar
Tel.: +49 (0)6897 - 509-01
Fax: +49 (0)6897 - 509-1009
Internet: www.hydac.com
E-Mail: info@hydac.com



Reihenleiste

Leichte Reihe HRRL

Baugröße	Rohr-Außen-Ø D [mm]
1L	6
	6,4
	8
	9,5
	10
	12
2L	12,7
	13,7
	14
	15
	16
	17,1
3L	18
	19
	20
	21,3
	22
	23
	25
	25,4

Typenschlüssel

(gleichzeitig Bestellbeispiel)

HRRL 1L A 4x12 PP 76/2 ST M6 BL

Benennung

HRRL = HY-ROS Reihenleiste

Baugröße

1L = Größe 1L

2L = Größe 2L

3L = Größe 3L

Ausführung

A = mit Anschweißplatte, Deckplatte und Außen-6kt-Schraube

A1 = mit Deckplatte und Außen-6kt-Schraube

A1TM = mit Deckplatte, Außen-6kt-Schraube und Tragschienenmutter

D = mit Aufbauschraube und Sicherungsblech

Anzahl der Rohre x Rohr-Außen-Ø D

(gemäß Ausführungen)

Werkstoff der Klemmbacken

PP = Polypropylen

PA = Polyamid

PAFF = Polyamid flammgeschützt nach EN 45545-2 R22, R23, HL3

Bauteillänge / Anzahl der Befestigungsschrauben

(gemäß Ausführungen)

Werkstoffe der Stahlteile

ST = Stahl

A2 = Edelstahl (auf Anfrage)

A4 = Edelstahl (auf Anfrage)

Gewindeart

M6 = metrisches Gewinde M6

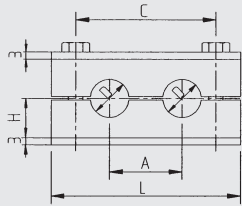
Oberfläche der Stahlteile

BL = Anschweißplatte blank, Deckplatte verzinkt, Schrauben verzinkt

ZN = Anschweißplatte verzinkt, Deckplatte verzinkt, Schrauben verzinkt

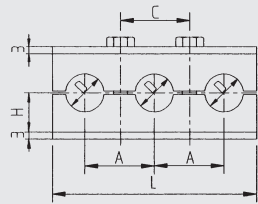
Abmessungen [mm]

2 Rohre mit 2 Befestigungsschrauben



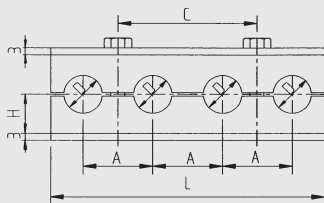
Größe	A	C	H	L
1L	20	40	13,5	60,5
2L	29	58	16,5	78,5
3L	36	72	18,5	92,5

3 Rohre mit 2 Befestigungsschrauben



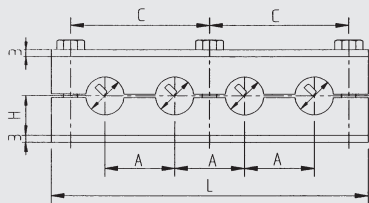
Größe	A	C	H	L
1L	20	20	13,5	56
2L	29	29	16,5	85
3L	36	36	18,5	106

4 Rohre mit 2 Befestigungsschrauben



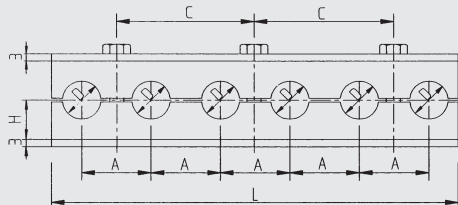
Größe	A	C	H	L
1L	20	40	13,5	76
2L	29	58	16,5	114
3L	36	72	18,5	142

4 Rohre mit 3 Befestigungsschrauben



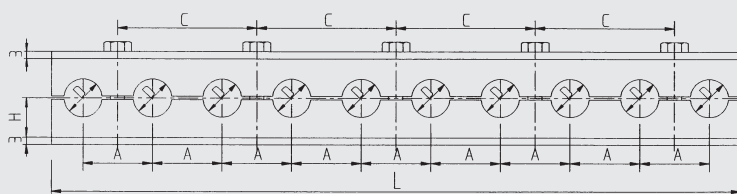
Größe	A	C	H	L
1L	20	40	13,5	100,5
2L	29	58	16,5	136,5
3L	36	72	18,5	164,5

6 Rohre mit 3 Befestigungsschrauben



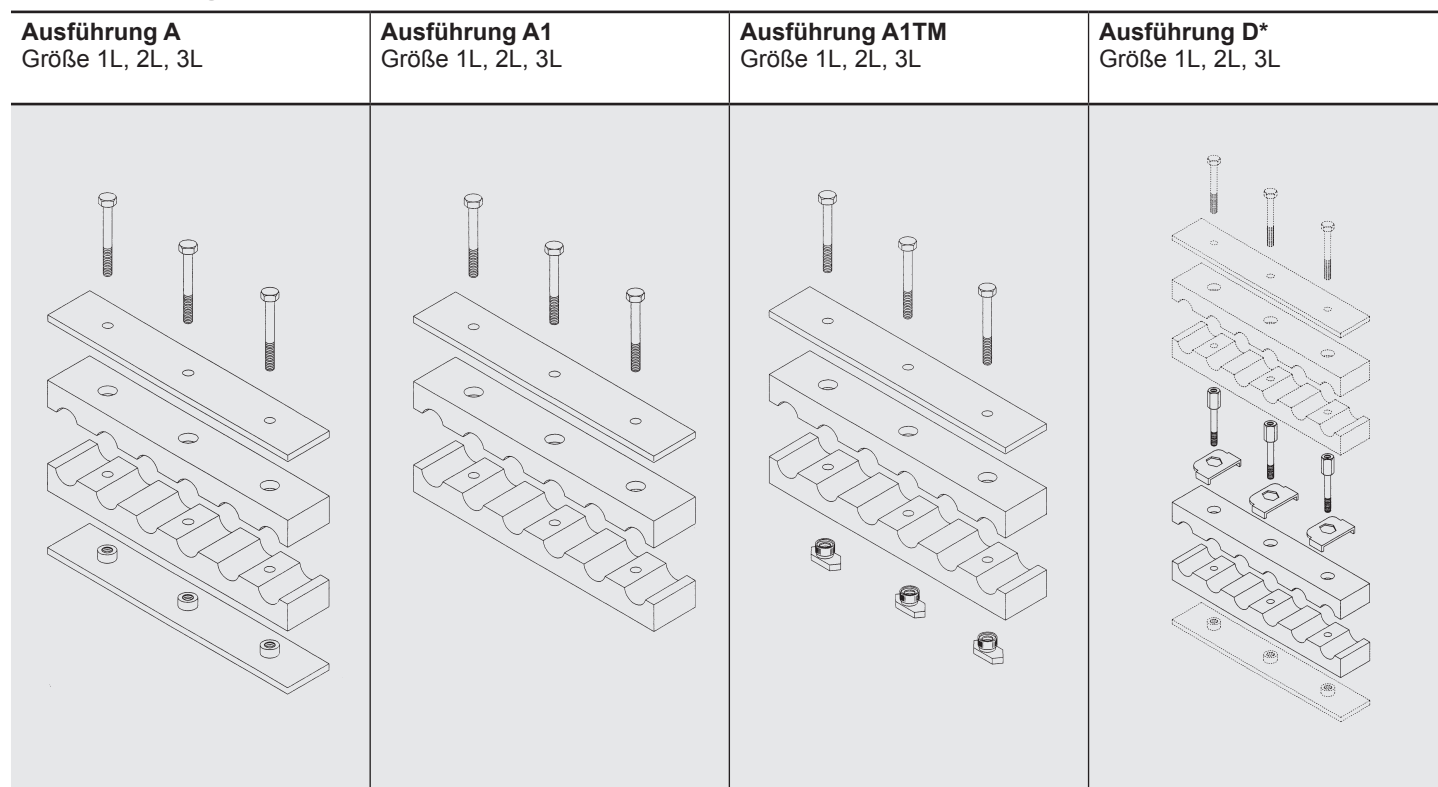
Größe	A	C	H	L
1L	20	40	13,5	116
2L	29	58	16,5	172
3L	36	72	18,5	214

10 Rohre mit 5 Befestigungsschrauben



Größe	A	C	H	L
1L	20	40	13,5	196
2L	29	58	16,5	288
3L	36	72	18,5	358

Ausführungen Reihenleiste



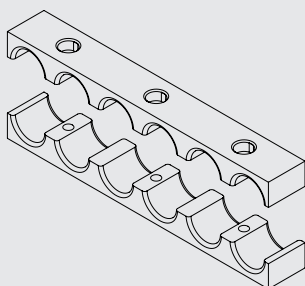
* Hinweis zu Ausführung D

Im Lieferumfang sind ein Klemmbackenpaar mit der entsprechenden Anzahl an Sicherungsblechen und Aufbauschrauben enthalten. Weitere Klemmbacken, Anschweiß- und Deckplatten sowie Schrauben müssen gesondert bestellt werden.

Größe	Anzahl und Ø der Rohre	Bauteillänge L [mm]	/	Anzahl der Befestigungsschrauben
1L	2 x D	60,5	/	2
	3 x D	56	/	2
	4 x D	76	/	2
	4 x D	100,5	/	3
	6 x D	116	/	3
	10 x D	196	/	5
2L	2 x D	78,5	/	2
	3 x D	85	/	2
	4 x D	114	/	2
	4 x D	136,5	/	3
	6 x D	172	/	3
	10 x D	288	/	5
3L	2 x D	92,5	/	2
	3 x D	106	/	2
	4 x D	142	/	2
	4 x D	164,5	/	3
	6 x D	214	/	3
	10 x D	358	/	5

Einzelteile

Klemmbackenpaar (HRRL...KP...) Größe 1L, 2L, 3L



Typenschlüssel (gleichzeitig Bestellbeispiel)

HRRL 1L KP 3x12 PP 56/2 M6

Baureihe

HRRL = HY-ROS Reihenleiste

Baugröße

(gemäß Abmessungen)

Benennung

KP = Klemmbackenpaar

Anzahl und Ø der Rohre

(gemäß Ausführungen)

Werkstoff der Klemmbacken

PP = Polypropylen

PA = Polyamid

PAFF = Polyamid flammgeschützt nach EN 45545-2 R22, R23, HL3

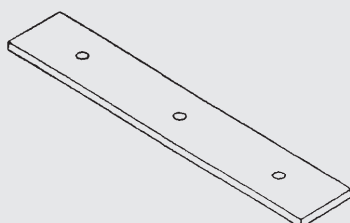
Bauteillänge / Anzahl der Befestigungsschrauben

(gemäß Ausführungen)

Schraubenbohrung

M6 = Durchgangsbohrung für Schrauben M6

Deckplatte (HRRL...DP...) Größe 1L, 2L, 3L



Typenschlüssel (gleichzeitig Bestellbeispiel)

HRRL 3L DP 30 x 3 x 106/2 ST D7 ZN

Baureihe

HRRL = HY-ROS Reihenleiste

Baugröße

(gemäß Abmessungen)

Benennung

DP = Deckplatte

Bauteilbreite

30 = 30 mm

Bauteildicke

3 = 3 mm

Bauteillänge / Anzahl der Befestigungsschrauben

(gemäß Ausführungen)

Werkstoff der Stahlteile

ST = Stahl

A2 = Edelstahl (auf Anfrage)

A4 = Edelstahl (auf Anfrage)

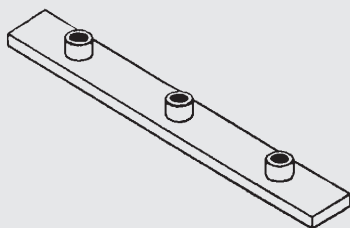
Schraubenbohrung

D7 = Durchgangsbohrung Ø 7 mm

Oberfläche der Stahlteile

ZN = verzinkt

**Anschweißplatte
(HRRL...AP...)**
Größe 1L, 2L, 3L



Typenschlüssel
(gleichzeitig Bestellbeispiel)

HRRL 3L AP 30 x 3 x 214/3 ST M BL

Baureihe

HRRL = HY-ROS Reihenleiste

Baugröße

(gemäß Abmessungen)

Benennung

AP = Anschweißplatte

Bauteilbreite

30 = 30 mm

Bauteildicke

3 = 3 mm

Bauteillänge / Anzahl der Befestigungsschrauben

(gemäß Ausführungen)

Werkstoff der Stahlteile

ST = Stahl

A2 = Edelstahl (auf Anfrage)

A4 = Edelstahl (auf Anfrage)

Gewindeart

M = metrisches Gewinde

Oberfläche der Stahlteile

BL = blank

ZN = verzinkt

**6-kt-Schraube ISO 4014
(6kt-shr. ISO 4014)**
Größe 1L, 2L, 3L



Typenschlüssel
(gleichzeitig Bestellbeispiel)

6kt-shr.ISO4014 - M6 x 30 - 8.8 A3B

Baureihe

6kt-shr.ISO4014 = Sechskantschraube gem. ISO 4014

Baugröße

	für HRRL Größe
M6 x 30	1L
M6 x 35	2L
M6 x 40	3L

Schraubenqualität

8.8 = gem. ISO 4014

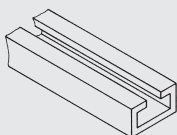
Oberfläche der Schraube

A3B = verzinkt

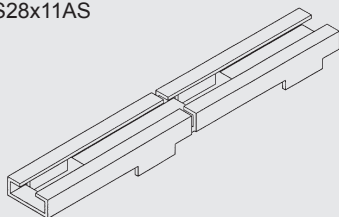
andere auf Anfrage

C-Tragschiene (TS)

C-Tragschiene TS

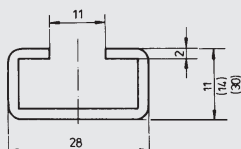


C-Tragschiene mit Anschweißstegen
TS28x11AS

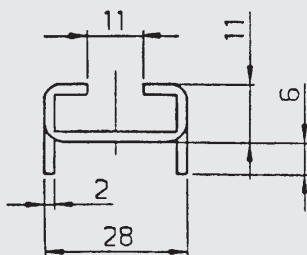


Abmessungen

C-Tragschiene TS
lieferbar in 1 m und 2 m Stücken



C-Tragschiene mit Anschweißstegen
lieferbar in 1 m Stücken



Typenschlüssel (gleichzeitig Bestellbeispiel)

HRL TS28x11 ST BL 1m

Baureihe

HRL = HY-ROS Leichte Baureihe

Ausführung

TS28x11 = C-Tragschiene 28x11
TS28x14 = C-Tragschiene 28x14
TS28x30 = C-Tragschiene 28x30
TS28x11AS = C-Tragschiene mit Anschweißstegen 28x11

Werkstoff der Stahlteile

ST = Stahl
AL = Aluminium (auf Anfrage)
A2 = Edelstahl (auf Anfrage)
A4 = Edelstahl (auf Anfrage)

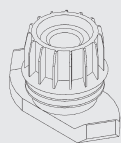
Oberfläche der Stahlteile

BL = blank
ZN = verzinkt
andere auf Anfrage

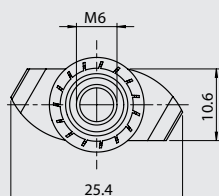
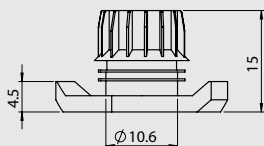
Baulänge

1 m
2 m (nicht für C-Tragschiene mit Anschweißstegen)
andere Längen auf Anfrage

Tragschienenmutter (TM)



Abmessungen



Typenschlüssel (gleichzeitig Bestellbeispiel)

HRL TMV6 ST ZN

Baureihe

HRL = HY-ROS Leichte Baureihe

Benennung

TMV6 = Tragschienenmutter mit Verdrehsicherung, M6
TM6 = Tragschienenmutter ohne Verdrehsicherung, M6

Werkstoff der Stahlteile

ST = Stahl
A4 = Edelstahl (auf Anfrage)

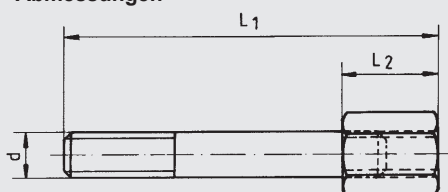
Oberfläche der Stahlteile

ZN = verzinkt
andere auf Anfrage

Aufbauschraube (AF)



Abmessungen

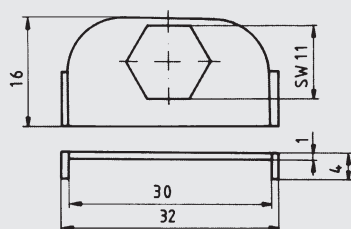


Größe	Abmessungen [mm]		
	L1	L2	d
0+1	34	14	M6
2	39	14	M6
3	44	14	M6

Sicherungsblech (SIP)



Abmessungen (für alle Größen)



Typenschlüssel (gleichzeitig Bestellbeispiel)

HRL 3 AF ST M ZN

Baureihe

HRL = HY-ROS Leichte Baureihe

Baugröße

für HRRL Größe

0+1	1L
2	2L
3	3L

Benennung

AF = Aufbauschraube

Werkstoff der Stahlteile

ST	= Stahl
A2	= Edelstahl (auf Anfrage)
A4	= Edelstahl (auf Anfrage)

Gewindeart

M = metrisches Gewinde

Oberfläche der Stahlteile

ZN = verzinkt
andere auf Anfrage

Typenschlüssel (gleichzeitig Bestellbeispiel)

HRL 0 SIP ST ZN

Baureihe

HRL = HY-ROS Leichte Baureihe

Baugröße

0 = für alle Baugrößen

Benennung

SIP = Sicherungsblech

Werkstoff der Stahlteile

ST	= Stahl
A2	= Edelstahl (auf Anfrage)
A4	= Edelstahl (auf Anfrage)

Oberfläche der Stahlteile

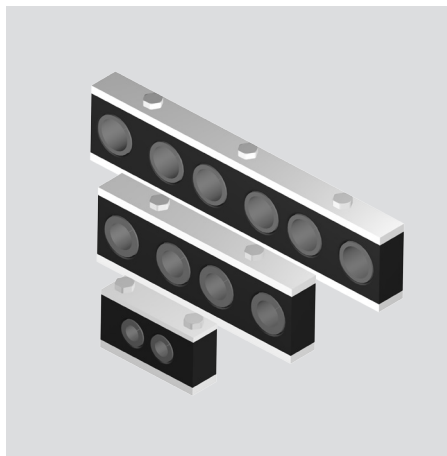
ZN = verzinkt
andere auf Anfrage

ANMERKUNG

Die Angaben in diesem Prospekt beziehen sich auf die beschriebenen Betriebsbedingungen und Einsatzfälle. Bei abweichenden Einsatzfällen und/oder Betriebsbedingungen wenden Sie sich bitte an die entsprechende Fachabteilung.

Anwender tragen in allen Fällen die Verantwortung zur Feststellung der Produkteignung in der konkreten Anwendung. Beziffernde Werte bei Produkteigenschaften sind Durchschnittswerte eines Neuprodukts, die einem Alterungsprozess unterliegen. Irrtümer und Technische Änderungen behalten wir uns vor.

HYDAC Accessories GmbH
Hirschbachstr. 2
66280 Sulzbach/Saar
Tel.: +49 (0)6897 - 509-01
Fax: +49 (0)6897 - 509-1009
Internet: www.hydac.com
E-Mail: info@hydac.com



Reihenleiste

Schwere Reihe mit Elastomereinsatz HRRLE

Baugröße	Rohr-Außen-Ø D [mm]
2	6
	8
	10
	12
	12,7
	14
	15
	16
	17,2
	18
	19
3*	6
	8
	10
	12
	12,7
	14
	15
	16
	17,2
	18
	19
3	20
	21,3
	22
	23
	25
	26,9
	28
	30
	32
	33,7
4	35
	38
	40
	42
	45,5
	48
	51
	53,4
	56,4

* nur mit Reduzierstück

Typenschlüssel

(gleichzeitig Bestellbeispiel) **HRRLE 2 A 2x15 PP 107/2 ST M10 BL**

Benennung

HRRLE = HY-ROS Reihenleiste mit Elastomereinsatz

Baugröße

2 = Größe 2
3 = Größe 3
4 = Größe 4

Ausführung

A = mit Anschweißplatte, Deckplatte und Außen-6kt-Schraube
A1 = mit Deckplatte und Außen-6kt-Schraube
A1TM = mit Deckplatte, Außen-6kt-Schraube und Tragschienenmutter

Anzahl der Rohre x Rohr-Außen-Ø D

(gemäß Ausführungen)

Werkstoff der Klemmbacken

PP = Polypropylen
PA = Polyamid
PAFF = Polyamid flammgeschützt nach EN 45545-2 R22, R23, HL3

Bauteillänge / Anzahl der Befestigungsschrauben

(gemäß Ausführungen)

Werkstoffe der Stahlteile

ST = Stahl
A2 = Edelstahl (auf Anfrage)
A4 = Edelstahl (auf Anfrage)

Gewindeart

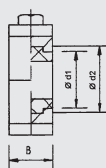
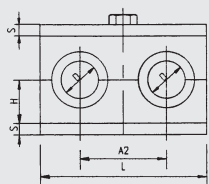
M10 = metrisches Gewinde M10 (für Größe 2+3)
M12 = metrisches Gewinde M12 (für Größe 4)

Oberfläche der Stahlteile

BL = Anschweißplatte blank, Deckplatte verzinkt, Schrauben verzinkt
ZN = Anschweißplatte verzinkt, Deckplatte verzinkt, Schrauben verzinkt

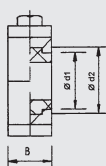
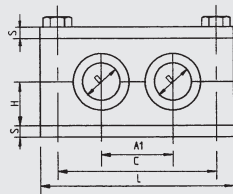
Abmessungen [mm]

2 Rohre mit 2 Befestigungsschrauben



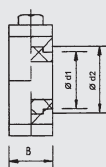
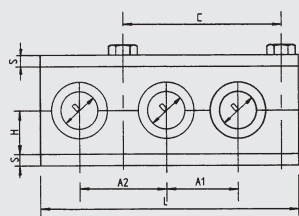
Größe	d1	d2	A1	A2	B	L	H	C	S
2	25,5	31	-	46	30	83	23	-	8
3	39	46	-	60	30	115	30	-	8
4	65	74	-	93	45	173	40	-	10

2 Rohre mit 2 Befestigungsschrauben



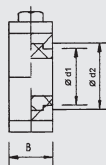
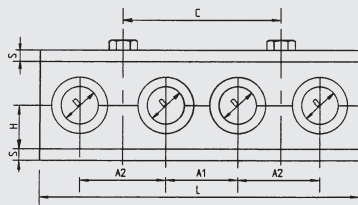
Größe	d1	d2	A1	A2	B	L	H	C	S
2	25,5	31	34	-	30	107	23	80	8
3	39	46	50	-	30	134	30	110	8
4	65	74	80	-	45	199	40	173	10

3 Rohre mit 2 Befestigungsschrauben



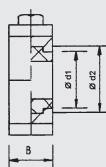
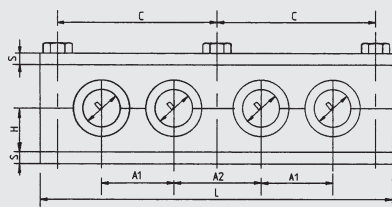
Größe	d1	d2	A1	A2	B	L	H	C	S
2	25,5	31	34	46	30	135	23	80	8
3	39	46	50	60	30	179,5	30	110	8
4	65	74	80	93	45	273	40	173	10

4 Rohre mit 2 Befestigungsschrauben



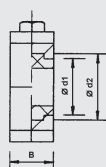
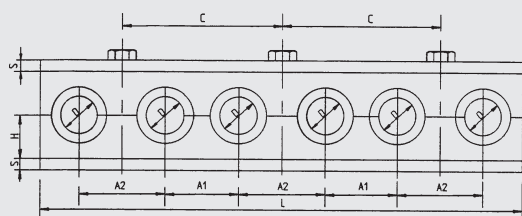
Größe	d1	d2	A1	A2	B	L	H	C	S
2	25,5	31	34	46	30	163	23	80	8
3	39	46	50	60	30	225	30	110	8
4	65	74	80	93	45	346	40	173	10

4 Rohre mit 3 Befestigungsschrauben



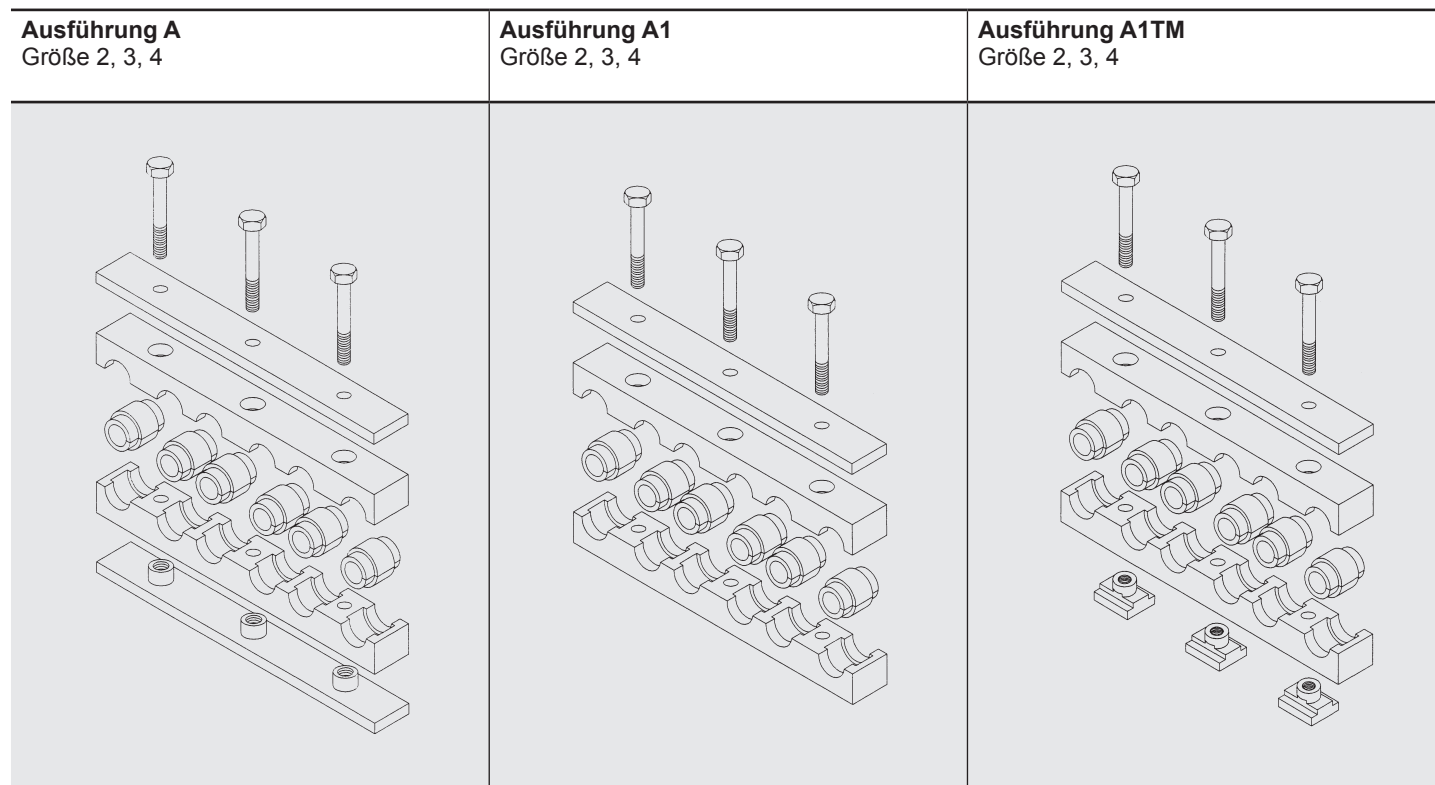
Größe	d1	d2	A1	A2	B	L	H	C	S
2	25,5	31	34	46	30	187	23	80	8
3	39	46	50	60	30	244	30	110	8
4	65	74	80	93	45	373	40	173	10

6 Rohre mit 3 Befestigungsschrauben



Größe	d1	d2	A1	A2	B	L	H	C	S
2	25,5	31	34	46	30	243	23	80	8
3	39	46	50	60	30	335	30	110	8
4	65	74	80	93	45	519	40	173	10

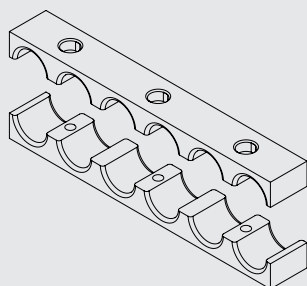
Ausführungen Reihenleiste Schwere Reihe



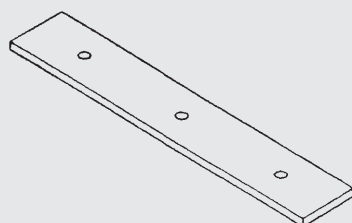
Größe	Anzahl und Ø der Rohre	Bauteillänge L [mm]	/	Anzahl der Befestigungsschrauben
2	2 x D	83	/ 1	
	2 x D	107	/ 2	
	3 x D	135	/ 2	
	4 x D	163	/ 2	
	4 x D	187	/ 3	
	6 x D	243	/ 3	
3	2 x D	115	/ 1	
	2 x D	134	/ 2	
	3 x D	179,5	/ 2	
	4 x D	225	/ 2	
	4 x D	244	/ 3	
	6 x D	335	/ 3	
4	2 x D	199	/ 2	
	3 x D	273	/ 2	
	4 x D	373	/ 3	
	6 x D	519	/ 3	

Einzelteile

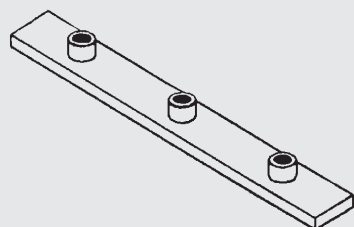
Klemmbackenpaar (HRRLE...KP...) Größe 2, 3, 4



Deckplatte (HRRLE...DP...) Größe 2, 3, 4



Anschweißplatte (HRRLE...AP...) Größe 2, 3, 4



Typenschlüssel (gleichzeitig Bestellbeispiel)

HRRLE 4 KP 4x65 PP 346/2

Baureihe

HRRLE = HY-ROS Reihenleiste mit Elastomereinsatz

Baugröße

(gemäß Abmessungen)

Benennung

KP = Klemmbackenpaar

Anzahl der Rohre x Durchmesser d1

(gemäß Ausführungen)

Werkstoff der Klemmbacken

PP = Polypropylen

PA = Polyamid

PAFF = Polyamid flammgeschützt nach EN 45545-2 R22, R23, HL3

Bauteillänge / Anzahl der Befestigungsschrauben

(gemäß Ausführungen)

Typenschlüssel (gleichzeitig Bestellbeispiel)

HRRLE 4 DP 45x10x519 / 3 ST ZN

Baureihe

HRRLE = HY-ROS Reihenleiste mit Elastomereinsatz

Baugröße

(gemäß Abmessungen)

Benennung

DP = Deckplatte

Bauteilbreite B x Bauteildicke S x Bauteillänge L

(gemäß Abmessungen)

Anzahl der Befestigungsschrauben

(gemäß Ausführungen)

Werkstoff der Stahlteile

ST = Stahl

A2 = Edelstahl (auf Anfrage)

A4 = Edelstahl (auf Anfrage)

Oberfläche der Stahlteile

ZN = verzinkt

Typenschlüssel (gleichzeitig Bestellbeispiel)

HRRLE 3 AP 30x8x225 / 2 ST M10 BL

Baureihe

HRRLE = HY-ROS Reihenleiste mit Elastomereinsatz

Baugröße

(gemäß Abmessungen)

Benennung

AP = Anschweißplatte

Bauteilbreite B x Bauteildicke S x Bauteillänge L

(gemäß Abmessungen)

Anzahl der Befestigungsschrauben

(gemäß Ausführungen)

Werkstoff der Stahlteile

ST = Stahl

A2 = Edelstahl (auf Anfrage)

A4 = Edelstahl (auf Anfrage)

Gewindeart

M10 = metrisches Gewinde M10 (für Größe 2+3)

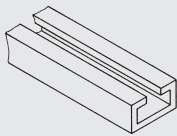
M12 = metrisches Gewinde M12 (für Größe 4)

Oberfläche der Stahlteile

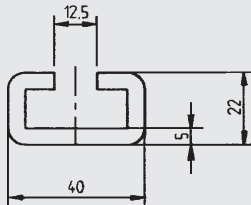
BL = blank

ZN = verzinkt

C-Tragschiene (TS)



Abmessungen



Hinweis:

Lieferbar in 1 m und 2 m Stücken

Typenschlüssel (gleichzeitig Bestellbeispiel)

HRS TS40x22 ST BL 2m

Baureihe

HRS = HY-ROS Schwere Baureihe

Ausführung

TS40x22 = C-Tragschiene 40x22

Werkstoff der Stahlteile

ST = Stahl
A2 = Edelstahl (auf Anfrage)
A4 = Edelstahl (auf Anfrage)

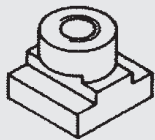
Oberfläche der Stahlteile

BL = blank
ZN = verzinkt

Baulänge

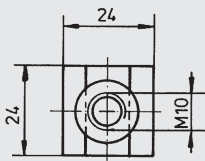
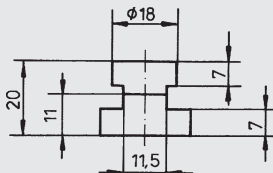
1 m
2 m
andere Längen auf Anfrage

Tragschienenmutter (TM)

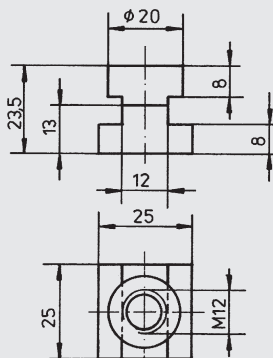


Abmessungen

Tragschienenmutter TM10



Tragschienenmutter TM12



Typenschlüssel (gleichzeitig Bestellbeispiel)

HRS TM10 ST M ZN

Baureihe

HRS = HY-ROS Schwere Baureihe

Benennung

TM10	= Tragschienenmutter Größe M10	<u>für HRRLE Größe</u>
TM12	= Tragschienenmutter Größe M12	2+3
		4

Werkstoff der Stahlteile

ST = Stahl
A2 = Edelstahl (auf Anfrage)
A4 = Edelstahl (auf Anfrage)

Gewindeart

M = metrisches Gewinde

Oberfläche der Stahlteile

ZN = verzinkt
andere auf Anfrage

6-kt-Schraube ISO 4014 (6kt-shr. ISO 4014)



Typenschlüssel

(gleichzeitig Bestellbeispiel)

6kt-shr.ISO4014 - M10 x 70 - 8.8 A3B

Baureihe

6kt-shr.ISO4014 = Sechskantschraube gem. ISO 4014

Baugröße

	für HRRLE Größe
M10 x 60	2
M10 x 70	3
M12 x 100	4

Schraubenqualität

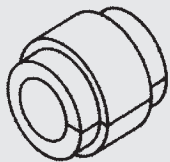
8.8 = gem. ISO 4014

Oberfläche der Schraube

ohne Angabe = blank
A3B = verzinkt

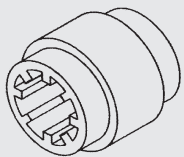
Elastomereinsatz glatt (HRES...EE...)

Größe 2/4L, 3/6L, 4



Elastomereinsatz gerippt (HRERS...EE...)

Größe 2/4L, 3/6L, 4



Typenschlüssel

(gleichzeitig Bestellbeispiel)

HRES 2/4L EE 16 TPE

Baureihe

HRES = Elastomereinsatz, Innenfläche glatt
HRERS = Elastomereinsatz, Innenfläche gerippt

Baugröße

2/4L = Baugröße 2
3/6L = Baugröße 3
4 = Baugröße 4

Benennung

EE = Elastomereinsatz

Rohrdurchmesser

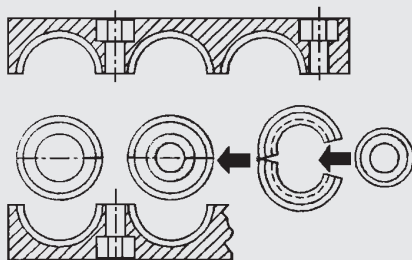
(gemäß Abmessungen)

Werkstoff des Einsatzes

TPE = Thermoplastisches Elastomer

Reduzierstück (HRES...RE...)

Größe 3/2



Elastomer-
einsatz Reduzierstück mit
Elastomereinsatz

Typenschlüssel

(gleichzeitig Bestellbeispiel)

HRES 3/2 RE PP

Baureihe

HRES = Elastomereinsatz

Baugröße

3/2 = Baugröße 3 wird reduziert auf Baugröße 2

Benennung

RE = Reduzierstück

Werkstoff Reduzierstück

PP = Polypropylen
PA = Polyamid

ANMERKUNG

Die Angaben in diesem Prospekt beziehen sich auf die beschriebenen Betriebsbedingungen und Einsatzfälle. Bei abweichenden Einsatzfällen und/oder Betriebsbedingungen wenden Sie sich bitte an die entsprechende Fachabteilung. Anwender tragen in allen Fällen die Verantwortung zur Feststellung der Produkteignung in der konkreten Anwendung. Beziffernde Werte bei Produkteigenschaften sind Durchschnittswerte eines Neuprodukts, die einem Alterungsprozess unterliegen. Irrtümer und Technische Änderungen behalten wir uns vor.

HYDAC Accessories GmbH

Hirschbachstr. 2
66280 Sulzbach/Saar
Tel.: +49 (0)6897 - 509-01
Fax: +49 (0)6897 - 509-1009
Internet: www.hydac.com
E-Mail: info@hydac.com