



Gelenkbandschellen

Gelenkbolzenspannband

Gelenkbandkonsolenschellen

Gelenkbandprismaschelle

Halter für Zylinder

Allgemeines

HY-ROS Gelenkbandschellen dienen der Befestigung großvolumiger Behälter oder Komponenten unterschiedlichster Formen (rund und/oder eckig) und Materialien, z.B. Luftbehälter, Kunststoffbehälter, Stahl- und Kunststofftanks oder Speicher.

Verschiedene Fertigungs- und Formgebungsverfahren sowie mehrere Grundwerkstoffe und Abmessungen lassen nahezu keine Wünsche offen.

Vorteile

- Einfache Montage durch aufklappbares Verschlusssystem
- Einfache Montage, auch nachträgliche Korrektur der Lage
- Frei wählbare Positionierung des Verschlusssystems
- Flexibilität durch individuelle Formgebung der Spannbänder
- Isolation gegen Geräusche und Elektrostatik durch zusätzliche Kunststoff- oder Gummieinlagen
- Passende Unterlagen für jeden Behälter durch wählbare Formteile und Kunststoffe
- Kundenspezifische und kostengünstige Lösungen durch Modifikation von Spannbändern und Konsolen

Hinweis

Befestigungstechnik, wie insbesondere Gelenkbänder, ist Sicherheitstechnik. Deshalb sind An- und Einbau unserer Befestigungsmittel nur durch geschultes Personal vorzunehmen.

Gewährleistung und Haftung übernehmen wir nur für die Mängelfreiheit unseres Liefergegenstandes als solchen. Für die Eignung der Umfeldbedingungen und für die fachgerechte Montage tragen wir keine Verantwortung.

Gelenkbolzenspannband

Das flexible Stahlband in Verbindung mit einer großen Auswahl an anforderungsoptimierten Befestigungssystemen ist das Basiselement für alle HY-ROS Gelenkbandschellen und auch ohne Konsole einsetzbar.

Für die Band – Ösenverbindung mit mechanischer Einhängung werden die Bandenden zu Ösen umgebogen und durch Buckel – Schweißverbindungen oder durch Fügeverfahren geschlossen.

Mit der Befestigung der Ösenlaschen an der Außenseite des gebogenen Bandes wird eine glatte Bandinnenfläche erreicht.

Angepasste Profileinlagen aus PE oder EPDM dienen dem Oberflächen- und Bauteilschutz, Flammfestigkeit und hohe Temperaturbeständigkeit werden mit PTFE-Kunststoffeinlagen realisiert.

Passende Unterlagen zur Luftbehälterbefestigung stehen für nahezu alle Anforderungen zur Verfügung.

Gelenkbolzenspannband rund mit Schnellverschluss

Das gebogene Gelenkbolzenspannband ist besonders zur Befestigung von schweren, glattwandigen Schläuchen mit hohem Anzugsmoment geeignet.

Das aufklappbare Verschlusssystem ermöglicht eine schnelle Radialmontage.

Mit Lasche oder Gummiprofileinlage ausgerüstet wird Verletzungen und Bauteilbeschädigungen vorgebeugt.

Gelenkbandkonsolenschelle

Zur Befestigung von runden Bauteilen auf einer Basisfläche wird das Gelenkbolzenspannband mit einer Konsole kombiniert. Die problemlose Justierung der Schelle erfolgt auf der Basis zweier Langlöcher in der Konsole.

Speziell für den Einsatz bei hohen dynamischen Belastungen, thermischen Beanspruchungen, Durchmesseränderungen und Krafteinwirkungen wurde die Gelenkbandkonsolenschelle „Multi“ entwickelt.

Die Bauteilgeometrie erlaubt hier außerdem eine frei wählbare Positionierung des Verschlusssystems.

Die Verstärkung der Konsole mit Stegen oder Wangen bewirkt eine höhere Belastbarkeit.

Gelenkbandprismaschelle

Die Kombination aus Gelenkbolzenspannband und funktionell geformter Konsole wurde für die Speicherbefestigung in engen Bauräumen entwickelt.

Halter für Zylinder

Die Kombination aus Gelenkbandprismaschelle und Standardschelle nach DIN 3015 dient vorwiegend der Befestigung von Hydraulikleitungen am Zylinder. Damit wird ein Eintrag von Schweißgut und Wärme am Hydraulikzylinder ausgeschlossen.

Maximal statische Belastungen HY-ROS Spannbänder (Edelstahl geschweißt)

Breite x Stärke [mm]	Material	Benennung	Dehngrenze $R_{p0,2}$ Werkstoff [N/mm ²]	Dehngrenze $R_{p0,2}$ Spannband [kN]	max. zulässige Last [kN]	Mindestlänge [mm]
25 x 1,0	1.4510	Edelstahl ferritisch	220	5,5	4,5	100
25 x 1,0	1.4301	Edelstahl austenitisch	210	5,25	4,5	100
30 x 1,0	1.4510	Edelstahl ferritisch	220	6,6	5,5	120
30 x 1,0	1.4301	Edelstahl austenitisch	210	6,3	5,5	120
30 x 1,0	1.4571	Edelstahl austenitisch	220	6,6	5,5	120
30 x 1,5	1.4510	Edelstahl ferritisch	220	9,9	8,3	120
30 x 1,5	1.4301	Edelstahl austenitisch	210	9,45	8	120
30 x 1,5	1.4571	Edelstahl austenitisch	220	9,9	8	120
40 x 1,5	1.4510	Edelstahl ferritisch	220	13,2	11	120
40 x 1,5	1.4301	Edelstahl austenitisch	210	12,6	10,6	120

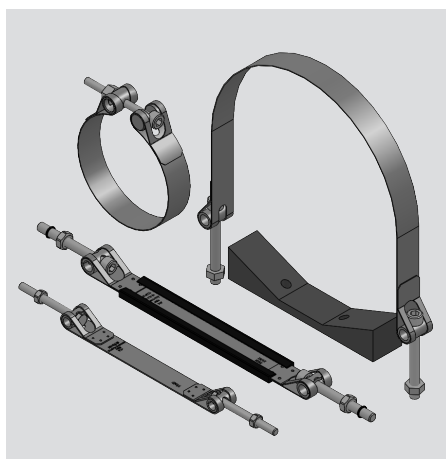
Maximal statische Belastungen HY-ROS Spannbänder (gefügt)

Breite x Stärke [mm]	Material	Benennung	Dehngrenze $R_{p0,2}$ Werkstoff [N/mm ²]	Dehngrenze $R_{p0,2}$ Spannband [kN]	max. zulässige Last [kN]	Oberflächen- behandlung	Mindestlänge [mm]
30 x 1,5	1.0976	Fe-Stahl / S355MC	355	15,98	8,3	Z800 (800g/m ²)	140
40 x 1,5	1.0976	Fe-Stahl / S355MC	355	21,30	11	Z800 (800g/m ²)	150

ANMERKUNG

Die Angaben in diesem Prospekt beziehen sich auf die beschriebenen Betriebsbedingungen und Einsatzfälle. Bei abweichenden Einsatzfällen und/oder Betriebsbedingungen wenden Sie sich bitte an die entsprechende Fachabteilung. Anwender tragen in allen Fällen die Verantwortung zur Feststellung der Produkteignung in der konkreten Anwendung. Beziffernde Werte bei Produkteigenschaften sind Durchschnittswerte eines Neuprodukts, die einem Alterungsprozess unterliegen. Irrtümer und Technische Änderungen behalten wir uns vor.

HYDAC Accessories GmbH
Hirschbachstr. 2
66280 Sulzbach/Saar
Tel.: +49 (0)6897 - 509-01
Fax: +49 (0)6897 - 509-1009
Internet: www.hydac.com
E-Mail: info@hydac.com



Gelenkbolzenspannband gestreckte Form HR(S)GBL...

Auslieferungszustand:

gestreckt

Bandbreite:

20 - 40 mm

Spannbereich:

39 - 619 mm

Typenschlüssel

(gleichzeitig Bestellbeispiel)

HRGBLP 25 A1 169 F1ZN

Baureihe

HRGBLP	=	HY-ROS Gelenkbolzenspannband, Leichte Reihe, geschweißt
HRGBLF	=	HY-ROS Gelenkbolzenspannband, Leichte Reihe, gefügt
HRGBLPU	=	HY-ROS Gelenkbolzenspannband, Leichte Reihe, geschweißt, mit Gummiprofil
HRGBLFU	=	HY-ROS Gelenkbolzenspannband, Leichte Reihe, gefügt, mit Gummiprofil
HRSGBLP	=	HY-ROS Gelenkbolzenspannband, Schwere Reihe, geschweißt
HRSGBLF	=	HY-ROS Gelenkbolzenspannband, Schwere Reihe, gefügt
HRSGBLPU	=	HY-ROS Gelenkbolzenspannband, Schwere Reihe, geschweißt, mit Gummiprofil
HRSGBLFU	=	HY-ROS Gelenkbolzenspannband, Schwere Reihe, gefügt, mit Gummiprofil

Bandbreite

HRGBLP, HRGBLPU

20	=	20 x 0,8 mm (auf Anfrage)
25	=	25 x 1 mm
30	=	30 x 1 mm

HRSGBLP, HRSGBLPU

30	=	30 x 1,5 mm
40	=	40 x 1,5 mm

HRGBLF, HRGBLFU

30	=	30 x 1 mm
----	---	-----------

HRSGBLF, HRSGBLFU

30	=	30 x 1,5 mm
40	=	40 x 1,5 mm

Ausführung

A1	=	mit Außen-6-kt-Schraube
B1	=	mit Innen-6-kt-Schraube
S1	=	mit Schnellverschluss
andere auf Anfrage		

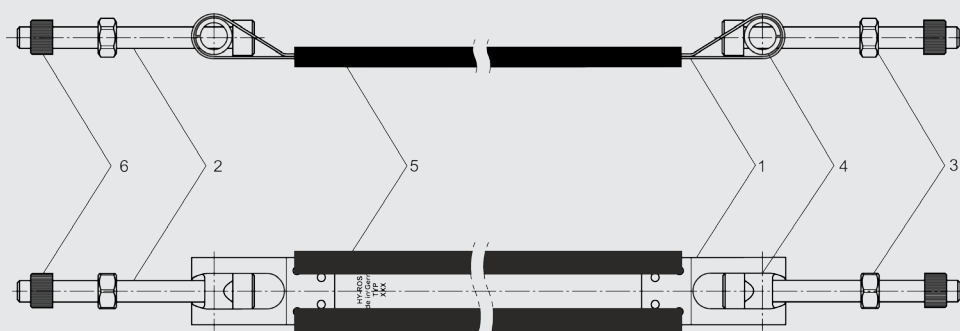
Typ

(gemäß Abmessungen)

Werkstoff der Stahlteile

F1ZN	=	Spannband F1, Verschlusssteile Stahl verzinkt
A2	=	Spannband A2, Verschlusssteile A2
A4	=	Spannband A4, Verschlusssteile A4 (auf Anfrage)
M06	=	Spannband feuerverzinkt, Verschlusssteile Stahl verzinkt
andere auf Anfrage		

Technische Daten



Pos.	Bezeichnung
1	Spannband
2	Schraube
3	Mutter
4	Gelenkhülse, Gelenkbolzen
5	Gummiprofil
6	Kappe

Band- und Schraubenabmessungen

Bandgröße [mm]	Schraubengröße
20 x 0,8	M6 x 50
25 x 1,0	M8 x 80
30 x 1,0	M10 x 90
30 x 1,5	M10 x 90
40 x 1,5	M10 x 90

Schweißzulassungen

Eigengefertigte Spannblätter der Bandgrößen 20x0,8; 25x1,0; 30x1,0; 30x1,5 und 40x1,5 nach Schweißzulassung DIN EN 15085

Zertifizierungsstufe	CL1
Schweißnahtgüteklasse	CP-C3
Prüfklasse	CT4
Oberflächengüte	Stufe 3

Werkstoffe

Spannband	Stahl, nicht rostend (1.4510), andere auf Anfrage	
Schraube, Mutter	Stahl verzinkt	
Gelenkhülse, Gelenkbolzen	Stahl verzinkt	
Gummiprofil	EPDM	Temperaturbeständigkeit -35 °C bis +120 °C
	NBR	Temperaturbeständigkeit -40 °C bis +85 °C

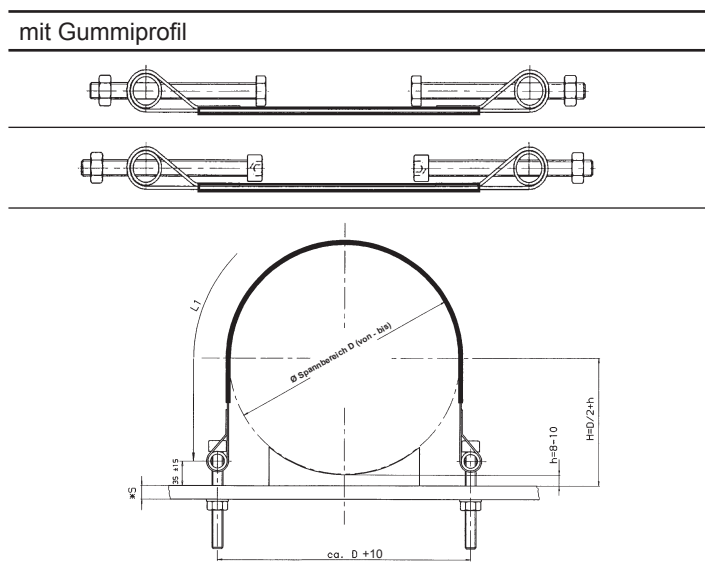
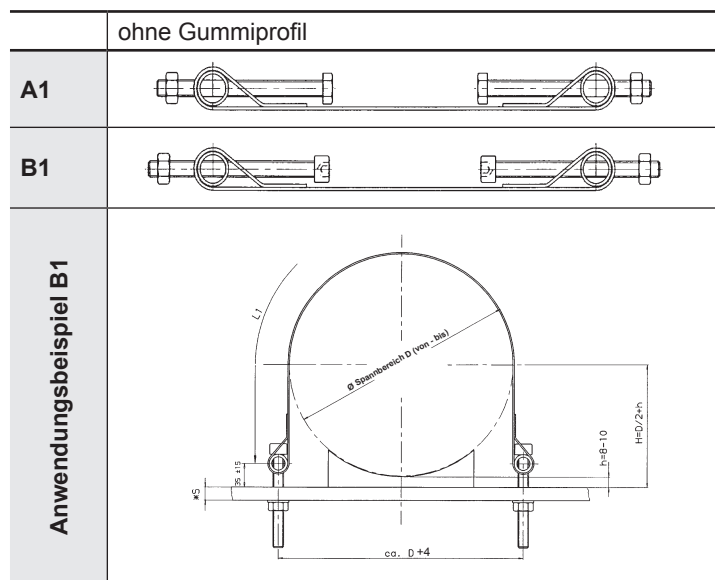
Belastungswerte

Bandgröße [mm]	max. Zugbelastung [N]	Anzugsmoment [Nm]
20 x 0,8	2900	8
25 x 1,0	4500	13
30 x 1,0	5500	15
30 x 1,5	8300	23
40 x 1,5	11000	28

Auslieferungszustand

Spannband	gestreckt kundenspezifische Formen auf Anfrage
-----------	---

Abmessungen Gelenkbolzenspannband Ausführung A1 und B1



Band- und Schraubenabmessung
25 x 1 mm, M8 x 80

Abmessungen [mm]				
Typ	D (von-bis)		L1	
62	78	- 84	181	
64	80	- 86	187	
70	87	- 93	206	
76	94	- 101	224	
82	101	- 109	242	
88	108	- 121	260	
94	115	- 128	279	
100	122	- 139	297	
106	130	- 148	316	
115	140	- 159	343	
120	146	- 164	358	
124	151	- 169	371	
133	162	- 180	399	
142	173	- 191	427	
151	184	- 202	455	
160	195	- 213	483	
169	206	- 224	511	
178	217	- 235	539	
187	228	- 246	567	
196	239	- 257	595	
205	250	- 268	623	
214	261	- 279	651	
223	272	- 290	679	
231	281	- 299	704	
234	284	- 302	713	
241	293	- 311	735	
250	304	- 322	764	
259	315	- 333	792	
268	326	- 344	820	
277	337	- 355	849	
286	348	- 366	877	
295	359	- 377	905	
300	366	- 384	921	

Band- und Schraubenabmessung
30 x 1 mm, M10 x 90
30 x 1,5 mm, M10 x 90
40 x 1,5 mm, M10 x 90

Abmessungen [mm]				
Typ	D (von-bis)		L1	
80	99	- 109	232	
89	110	- 119	260	
98	120	- 130	287	
107	131	- 141	315	
116	142	- 153	342	
125	153	- 171	370	
134	164	- 186	398	
143	175	- 197	426	
152	186	- 208	454	
165	201	- 224	494	
178	216	- 239	534	
191	232	- 255	575	
204	248	- 271	615	
217	264	- 287	656	
230	279	- 302	696	
243	295	- 318	737	
256	311	- 334	777	
269	327	- 350	818	
282	342	- 365	859	
295	358	- 381	900	
300	366	- 389	916	
308	374	- 397	941	
321	390	- 413	981	
334	406	- 429	1022	
347	422	- 445	1063	
360	437	- 460	1103	
373	453	- 476	1144	
386	469	- 492	1185	
399	485	- 508	1225	
412	501	- 524	1266	
425	516	- 540	1307	
438	532	- 556	1348	
451	548	- 571	1388	
464	564	- 587	1429	
477	580	- 603	1470	
490	596	- 619	1511	

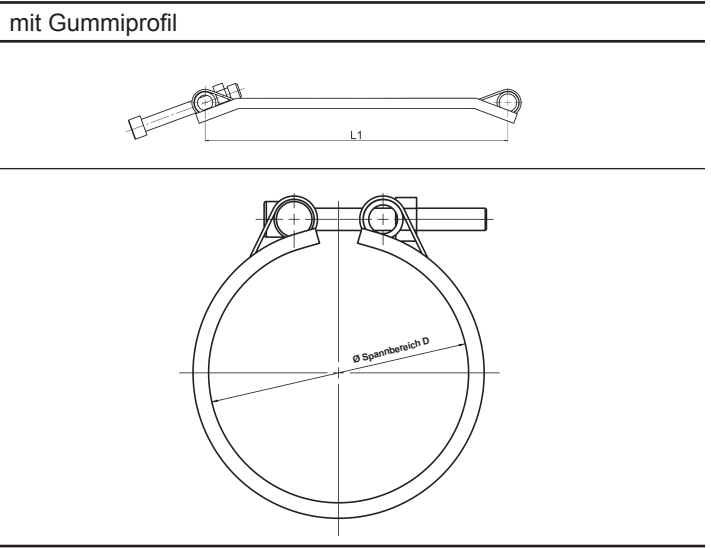
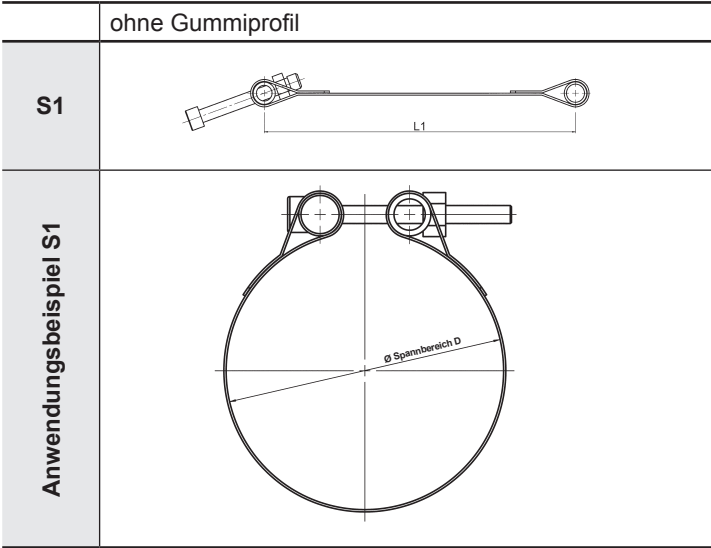
Band- und Schraubenabmessung
25 x 1 mm, M8 x 80

Abmessungen [mm]				
Typ	D (von-bis)		L1	
64	77	- 83	187	
70	84	- 90	206	
76	91	- 98	224	
82	98	- 106	242	
88	105	- 118	260	
94	112	- 125	279	
100	119	- 136	297	
106	127	- 145	316	
115	137	- 156	343	
120	143	- 161	358	
124	148	- 166	371	
133	159	- 177	399	
142	170	- 188	427	
151	181	- 199	455	
160	192	- 210	483	
169	203	- 221	511	
178	214	- 232	539	
187	225	- 243	567	
196	236	- 254	595	
205	247	- 265	623	
214	258	- 276	651	
223	269	- 287	679	
231	278	- 296	704	
234	281	- 299	713	
241	290	- 308	735	
250	301	- 319	764	
259	312	- 330	792	
268	323	- 341	820	
277	334	- 352	849	
286	345	- 363	877	
295	356	- 374	905	
300	363	- 382	921	

Band- und Schraubenabmessung
30 x 1 mm, M10 x 90
30 x 1,5 mm, M10 x 90
40 x 1,5 mm, M10 x 90

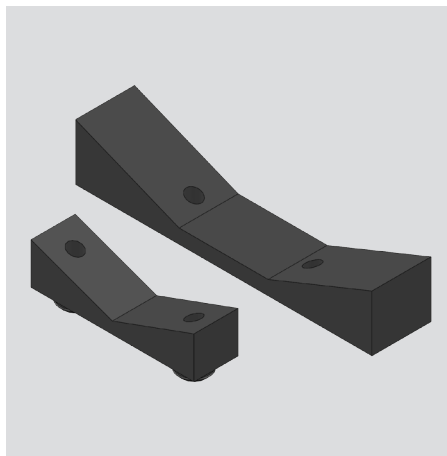
Abmessungen [mm]				
Typ	D (von-bis)		L1	
80	96	- 106	232	
89	107	- 116	260	
98	117	- 127	287	
107	128	- 138	315	
116	139	- 150	342	
125	150	- 168	370	
134	161	- 183	398	
143	172	- 194	426	
152	183	- 205	454	
165	198	- 221	494	
178	213	- 236	534	
191	229	- 252	575	
204	245	- 268	615	
217	261	- 284	656	
230	276	- 299	696	
243	292	- 315	737	
256	308	- 331	777	
269	324	- 347	818	
282	339	- 362	859	
295	355	- 378	900	
300	363	- 386	916	
308	371	- 394	941	
321	387	- 410	981	
334	403	- 423	1022	
347	419	- 442	1063	
360	434	- 457	1103	
373	450	- 473	1144	
386	466	- 489	1185	
399	482	- 505	1225	
412	496	- 521	1266	
425	513	- 537	1307	
438	529	- 553	1348	
451	545	- 568	1388	
464	561	- 584	1429	
477	577	- 600	1470	
490	593	- 616	1511	

Abmessungen Gelenkbolzenspannband Ausführung S1



Band- und Schraubenabmessung				
30 x 1 mm, M10 x 90				
30 x 1,5 mm, M10 x 90				
40 x 1,5 mm, M10 x 90				
20 x 0,8 mm, M6 x 50 (auf Anfrage)				
25 x 1 mm, M8 x 80 (auf Anfrage)				
Abmessungen [mm]				
Typ	D (von-bis)			L1
80	77	-	82	232
89	86	-	91	260
98	95	-	100	287
107	104	-	112	315
116	113	-	121	342
125	122	-	130	370
134	131	-	139	398
143	140	-	148	426
152	149	-	157	454
165	162	-	170	494
178	175	-	183	534
191	188	-	196	575
204	201	-	209	615
217	214	-	222	656
230	227	-	235	696
243	240	-	251	737
256	253	-	264	777
269	266	-	277	818
282	279	-	290	859
295	292	-	303	900
300	297	-	308	916
308	305	-	316	941
321	318	-	329	981
334	331	-	342	1022
347	344	-	355	1063
360	357	-	368	1103
373	370	-	381	1144
386	383	-	394	1185
399	396	-	407	1225
412	409	-	420	1266
425	422	-	433	1307
438	435	-	445	1348
451	448	-	459	1388
464	461	-	472	1429
477	474	-	485	1470
490	487	-	498	1511
503	500	-	511	1552

Band- und Schraubenabmessung				
30 x 1 mm, M10 x 90				
30 x 1,5 mm, M10 x 90				
40 x 1,5 mm, M10 x 90				
20 x 0,8 mm, M6 x 50 (auf Anfrage)				
25 x 1 mm, M8 x 80 (auf Anfrage)				
Abmessungen [mm]				
Typ	D (von-bis)			L1
80	71	-	76	232
89	80	-	85	260
98	89	-	94	287
107	98	-	103	315
116	107	-	115	342
125	116	-	124	370
134	125	-	133	398
143	134	-	142	426
152	143	-	151	454
165	156	-	164	494
178	169	-	177	534
191	182	-	190	575
204	195	-	203	615
217	208	-	216	656
230	221	-	229	696
243	234	-	245	737
256	247	-	258	777
269	260	-	271	818
282	273	-	284	859
295	286	-	297	900
300	291	-	302	916
308	299	-	310	941
321	312	-	323	981
334	325	-	336	1022
347	338	-	349	1063
360	351	-	362	1103
373	364	-	375	1144
386	377	-	388	1185
399	390	-	401	1225
412	403	-	414	1266
425	416	-	427	1307
438	429	-	440	1348
451	442	-	453	1388
464	455	-	466	1429
477	468	-	479	1470
490	481	-	492	1511
503	494	-	505	1552



Unterlage kurz für Luftbehälter HRLBB BUK

Unterlage kurz (BUK) für Luftbehälter
in Verbindung mit
HY-ROS Gelenkbolzenspannband
Ausführung A1 und B1

Typenschlüssel (gleichzeitig Bestellbeispiel)

Baureihe

HRLBB = HY-ROS Luftbehälterbefestigung

Benennung

BUK = Unterlage kurz für Luftbehälter

Durchmesserbereich

(gemäß Abmessungen)

Werkstoff

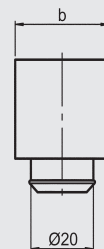
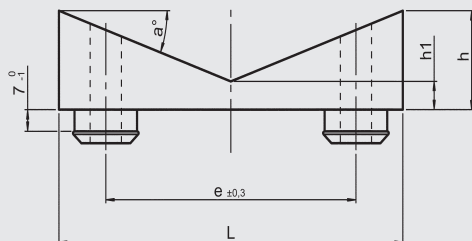
PP = Polypropylen

PA = Polyamid

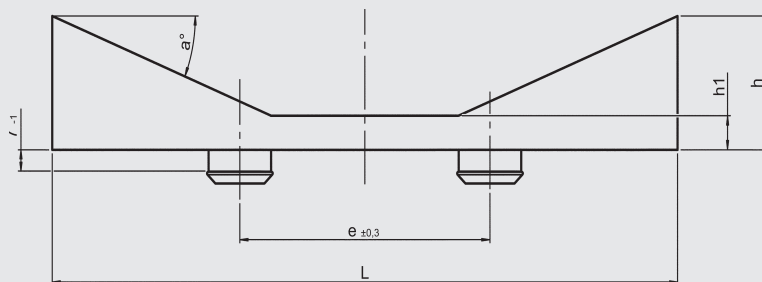
HRLBB BUK 240-350 PA

Abmessungen

Unterlage kurz für Spannbereich D = 125 bis 240 mm



Unterlage kurz für Spannbereich D = 240 bis 500 mm



Spannbereich (von - bis) D [mm]	Abmessungen						Gewicht [g/Stück]	
	b [mm]	L [mm]	h [mm]	e [mm]	h1 [mm]	α	PP	PA
125 - 240	30	110	28	80	8	20°	49	63
240 - 350	30	110	17,6	80	8	14°	32	43
350 - 420	40	200	38	80	10	22°	82	106
420 - 500	40	200	32	80	10	17,5°	65	83

ANMERKUNG

Die Angaben in diesem Prospekt beziehen sich auf die beschriebenen Betriebsbedingungen und Einsatzfälle. Bei abweichenden Einsatzfällen und/oder Betriebsbedingungen wenden Sie sich bitte an die entsprechende Fachabteilung.

Anwender tragen in allen Fällen die Verantwortung zur Feststellung der Produkteignung in der konkreten Anwendung. Beziffernde Werte bei Produkteigenschaften sind Durchschnittswerte eines Neuprodukts, die einem Alterungsprozess unterliegen. Irrtümer und Technische Änderungen behalten wir uns vor.

HYDAC Accessories GmbH
Hirschbachstr. 2
66280 Sulzbach/Saar
Tel.: +49 (0)6897 - 509-01
Fax: +49 (0)6897 - 509-1009
Internet: www.hydac.com
E-Mail: info@hydac.com



Gelenkbolzenspannband Runde Form mit Schnellverschluss

HRGB...S1...

Auslieferungszustand:

gebogen

Bandbreite:

25 mm

Spannbereich:

54 - 301 mm

Typenschlüssel

(gleichzeitig Bestellbeispiel)

HRGBP 25 S1 203-211 / 205 F1ZN

Benennung

- HRGBP = HY-ROS Gelenkbolzenspannband, geschweißt
- HRGBF = HY-ROS Gelenkbolzenspannband, gefügt
- HRGBPM = HY-ROS Gelenkbolzenspannband, geschweißt, mit Lasche
- HRGBPU = HY-ROS Gelenkbolzenspannband, geschweißt, mit Gummiprofil
- HRGBFU = HY-ROS Gelenkbolzenspannband, gefügt, mit Gummiprofil

Bandbreite

- 25 = 25 mm
- andere auf Anfrage

Ausführung

- S1 = mit Schnellverschluss

Spannbereich

(gemäß Abmessungen)

Typ

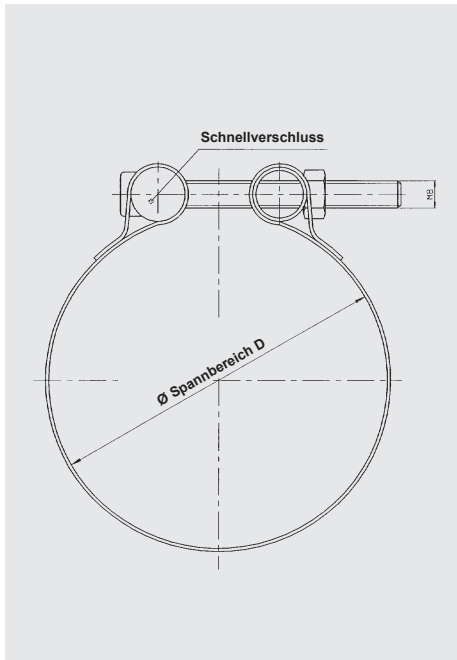
(gemäß Abmessungen)

Werkstoff der Stahlteile

- F1ZN = Spannband F1, Verschlusssteile Stahl verzinkt
- A2 = Spannband A2, Verschlusssteile A2
- A4 = Spannband A4, Verschlusssteile A4 (auf Anfrage)
- M06 = Spannband Stahl feuerverzinkt, Verschlusssteile Stahl verzinkt
- andere auf Anfrage

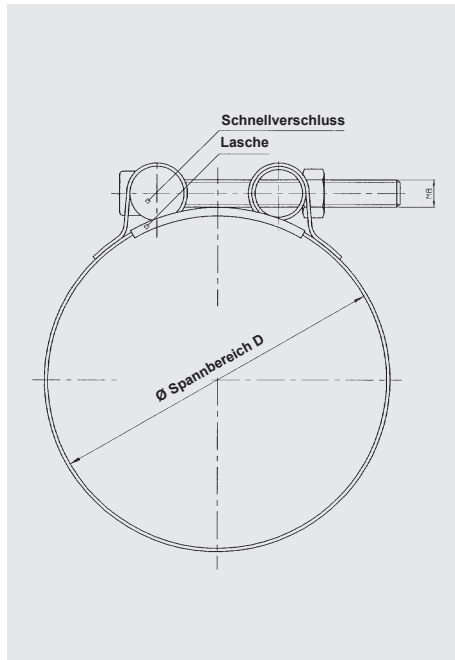
Ausführungen

Einfach (HRGBP, HRGBF)



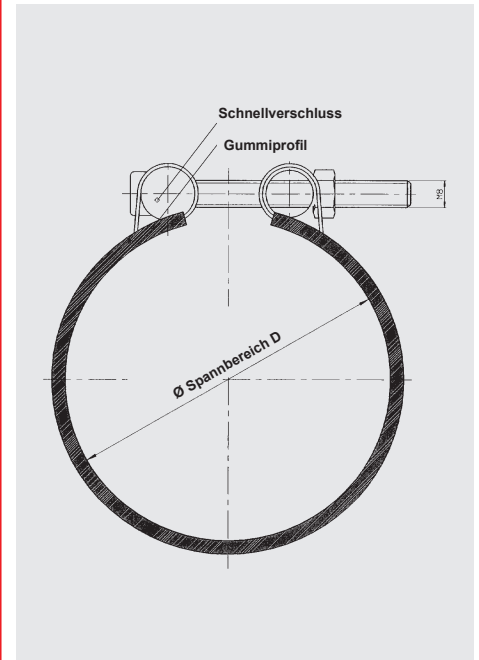
Typ	Spannbereich (von – bis) D [mm]
62	60 – 65
64	62 – 67
70	68 – 73
76	74 – 79
82	80 – 85
88	86 – 91
94	92 – 97
100	98 – 103
106	104 – 112
115	113 – 121
124	122 – 130
133	131 – 139
142	140 – 148
151	149 – 157
160	158 – 166
169	167 – 175
178	176 – 184
187	185 – 193
196	194 – 202
205	203 – 211
214	212 – 220
223	221 – 229
231	230 – 238
241	239 – 247
250	248 – 256
259	257 – 265
268	266 – 274
277	275 – 283
286	284 – 292
295	293 – 301

mit Lasche (HRGBPM)



Typ	Spannbereich (von – bis) D [mm]
62	60 – 65
64	62 – 67
70	68 – 73
76	74 – 79
82	80 – 85
88	86 – 91
94	92 – 97
100	98 – 103
108	104 – 112
117	113 – 121
126	122 – 130
135	131 – 139
144	140 – 148
153	149 – 157
162	158 – 166
171	167 – 175
180	176 – 184
189	185 – 193
198	194 – 202
207	203 – 211
216	212 – 220
225	221 – 229
234	230 – 238
243	239 – 247
252	248 – 256
261	257 – 265
270	266 – 274
279	275 – 283
288	284 – 292
297	293 – 301

mit Gummiprofil (HRGBPU, HRGBFU)

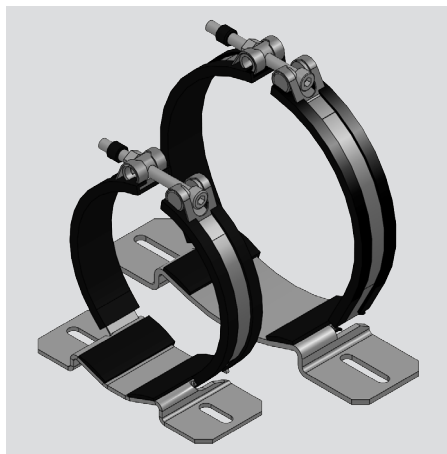


Typ	Spannbereich (von – bis) D [mm]
62	54 – 59
64	56 – 61
70	62 – 67
76	68 – 73
82	74 – 79
88	80 – 85
94	86 – 91
100	92 – 97
106	98 – 106
115	107 – 115
124	116 – 124
133	125 – 133
142	134 – 142
151	143 – 151
160	152 – 160
169	161 – 169
178	170 – 178
187	179 – 187
196	188 – 196
205	197 – 205
214	206 – 214
223	215 – 223
231	224 – 232
241	233 – 241
250	242 – 250
259	251 – 259
268	260 – 268
277	269 – 277
286	278 – 286
295	287 – 295

ANMERKUNG

Die Angaben in diesem Prospekt beziehen sich auf die beschriebenen Betriebsbedingungen und Einsatzfälle. Bei abweichenden Einsatzfällen und/oder Betriebsbedingungen wenden Sie sich bitte an die entsprechende Fachabteilung. Anwender tragen in allen Fällen die Verantwortung zur Feststellung der Produkteignung in der konkreten Anwendung. Beziffernde Werte bei Produkteigenschaften sind Durchschnittswerte eines Neuprodukts, die einem Alterungsprozess unterliegen. Irrtümer und Technische Änderungen behalten wir uns vor.

HYDAC Accessories GmbH
Hirschbachstr. 2
66280 Sulzbach/Saar
Tel.: +49 (0)6897 - 509-01
Fax: +49 (0)6897 - 509-1009
Internet: www.hydac.com
E-Mail: info@hydac.com


Spannbereich:

100 - 230 mm

Bandbreite:

25 mm

Gelenkbandkonsolenschele **HRGKS**

Typenschlüssel

(gleichzeitig Bestellbeispiel)

HRGKS 1 A 124-132 / 133 H3 ZN
Benennung

HRGKS = HY-ROS Gelenkbandkonsolenschele

Baugröße

(gemäß Abmessungen)

Ausführung

A = Standardausführung

Spannbereich

(gemäß Abmessungen)

Typ

(gemäß Abmessungen)

Höhe der Unterlage

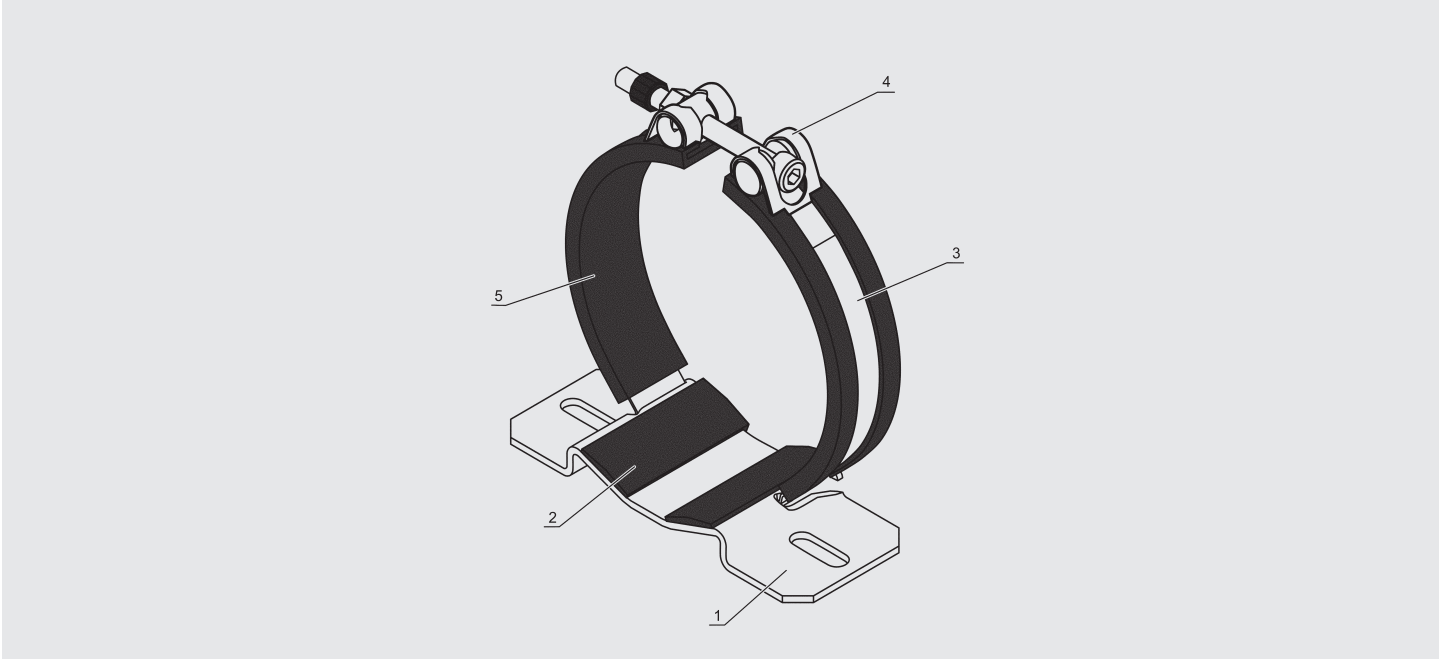
H3 = 3 mm

H5 = 5 mm

Werkstoff der Stahlteile

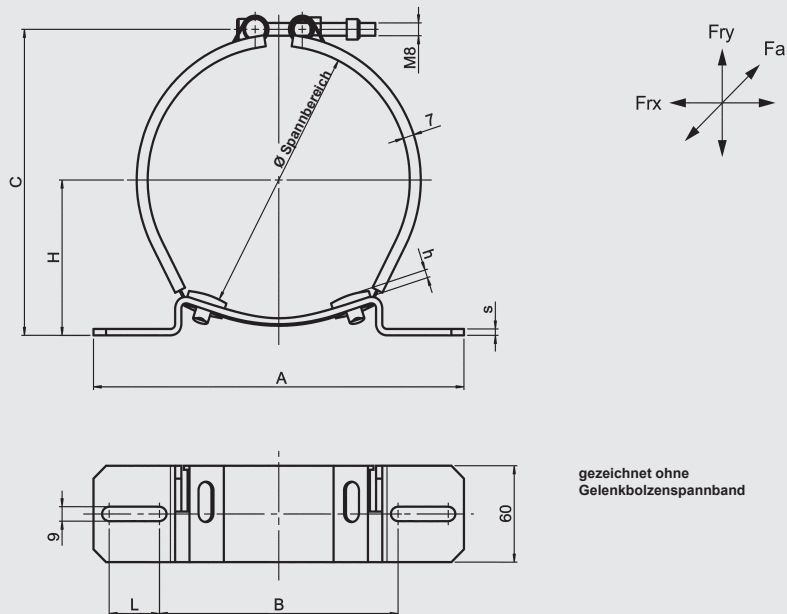
ZN = Stahl verzinkt

Werkstoff der Einzelteile



Pos.	Bezeichnung	Werkstoff / Oberfläche	Abkürzung
1	Konsole	Stahl verzinkt	ZN
2	Unterlage	Polyethylen	PE
3	Gelenkbolzenspannband rund	Stahl nicht rostend	F1
4	Schnellschraubverschluss	Stahl verzinkt	ZN
5	Gummiprofil	Ethylen-Propylen-Dien-Kautschuk	EPDM

Abmessungen



Größe	Typ	Ø Spannbereich (von - bis) [mm]	H* (von - bis) [mm]	Abmessungen [mm]						Gewicht [kg]
				h	B	L	A	C _{max}	s	
1	106	100 - 105	59,0 - 61,5	3	100	18	156	131	3	0,40
	115	106 - 114	62,0 - 66,0	3				140		0,41
	124	115 - 123	66,5 - 71,0	3				150		0,42
	133	124 - 132	71,5 - 76,0	3				159		0,43
	142	133 - 142	76,5 - 81,0	3				170		0,44
	151	143 - 151	82,0 - 86,0	3				179		0,45
	160	152 - 159	86,5 - 90,0	3				187		0,46
2	169	160 - 167	92,0 - 95,5	5	152	32	236	195	4	0,70
	178	167 - 175	95,5 - 99,5	5				203		1,72
	187	176 - 185	100,0 - 104,5	5				214		0,75
	196	186 - 194	105,0 - 109,0	5				224		0,76
	205	195 - 203	109,5 - 113,5	5				233		0,76
	214	204 - 213	112,0 - 116,5	3				243		0,77
	223	214 - 222	117,0 - 121,0	3				251		0,77
	231	223 - 230	121,5 - 125,0	3				259		0,78

* Maß "H" abhängig von Ø-Spannbereich

Schellengröße mit Belastungswerten

Größe	Durchmesser [mm]	Fry [N]	Fr _x [N]	Fa [N]	Anzugsdrehmoment [Nm]
1	100 - 120	500	400	360	max. 17
	121 - 159	550	350	350	max. 17
2	160 - 180	1100	700	650	max. 17
	181 - 200	1200	640	640	max. 17
	201 - 230	1500	630	630	max. 17

ANMERKUNG

Die Angaben in diesem Prospekt beziehen sich auf die beschriebenen Betriebsbedingungen und Einsatzfälle. Bei abweichenden Einsatzfällen und/oder Betriebsbedingungen wenden Sie sich bitte an die entsprechende Fachabteilung. Anwender tragen in allen Fällen die Verantwortung zur Feststellung der Produkteignung in der konkreten Anwendung. Beziffernde Werte bei Produkteigenschaften sind Durchschnittswerte eines Neuprodukts, die einem Alterungsprozess unterliegen. Irrtümer und Technische Änderungen behalten wir uns vor.

HYDAC Accessories GmbH
Hirschbachstr. 2
66280 Sulzbach/Saar
Tel.: +49 (0)6897 - 509-01
Fax: +49 (0)6897 - 509-1009
Internet: www.hydac.com
E-Mail: info@hydac.com



Spannbereich:

44 - 506 mm

Bandbreite:

20 - 30 mm

Gelenkbandkonsolenschele "Multi"

HRGKSM, HRVMS, HRVMW

Typenschlüssel

(gleichzeitig Bestellbeispiel) **HRGKSM 2 R 186-194 / 192 ST GS O.PE**

Baureihe

HRGKSM = HY-ROS Gelenkbandkonsolenschele "Multi"
HRVMS = HY-ROS Gelenkbandkonsolenschele "Multi" mit Steg
HRVMW = HY-ROS Gelenkbandkonsolenschele "Multi" mit Wange

Baugröße

(gemäß Abmessungen)

Ausführung

R = Standardausführung

Durchmesserbereich

(gemäß Abmessungen)

Typ

(gemäß Abmessungen)

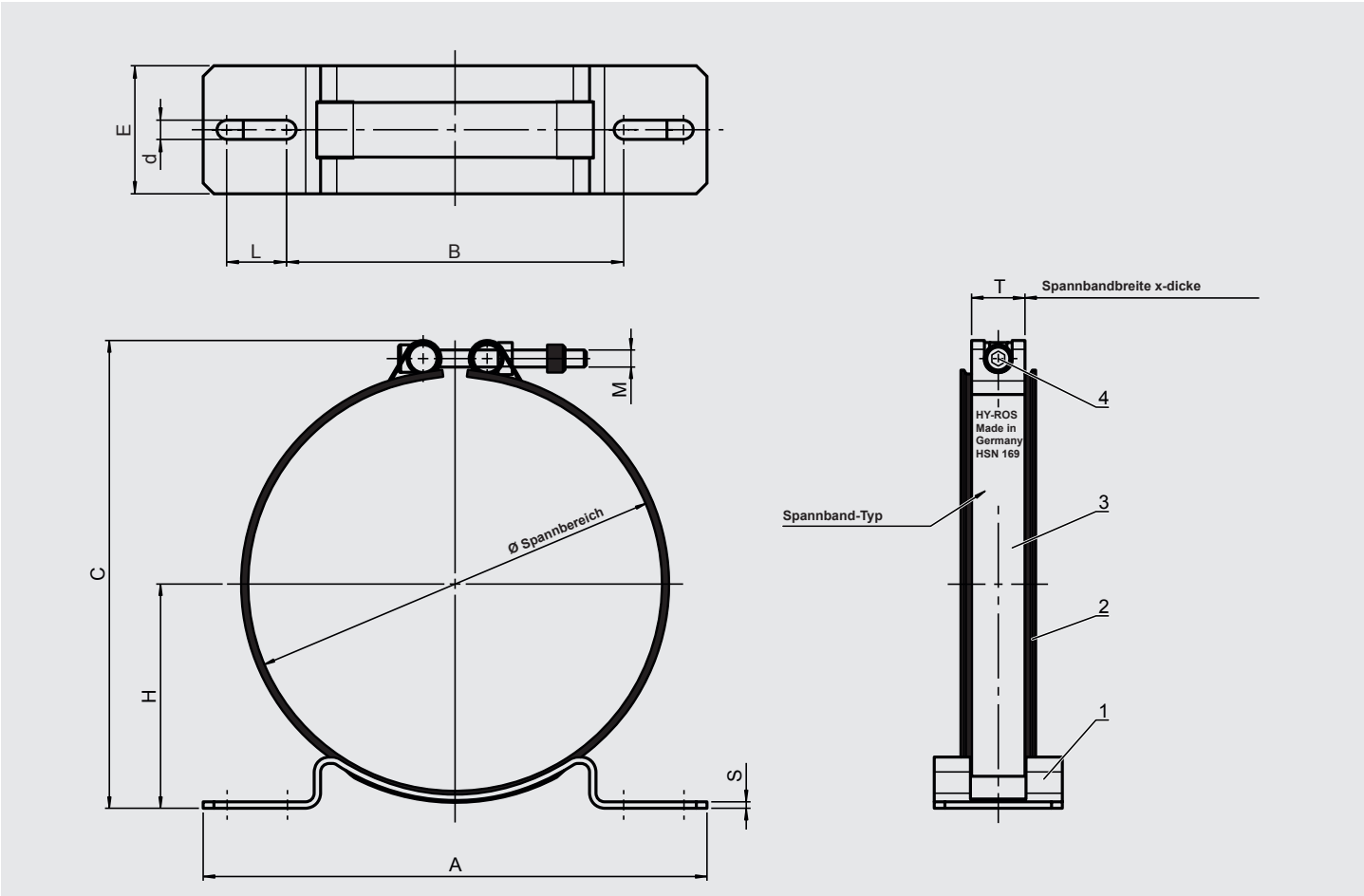
Werkstoff der Stahlteile

ST = Stahl verzinkt
A2 = Edelstahl (auf Anfrage)
A4 = Edelstahl (auf Anfrage)

Sonderausführung

GS = mit Gleitschiene (nur HRVMW, ab Größe 3)
O.PE = ohne Kunststoffprofil

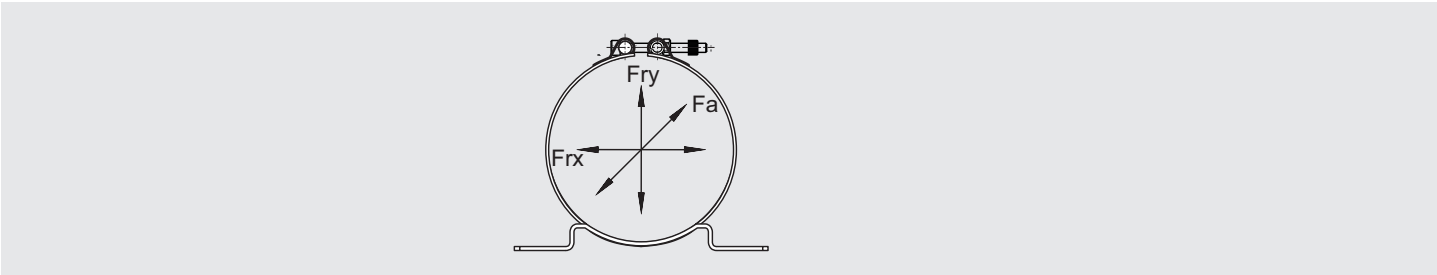
Ausführung Standard (HRGKSM)



Werkstoff der Einzelteile

Pos.	Bezeichnung	Werkstoff / Oberfläche	Abkürzung
1	Konsole	Stahl verzinkt	ZN
2	Kunststoffprofil	Polyethylen	PE
3	Gelenkbolzenspannband rund	Stahl nicht rostend	F1
4	Schnellschraubverschluss	Stahl verzinkt	ZN

Maximal statische Belastungswerte



Größe	Ø Spannbereich (von-bis) [mm]	Fry [N]	Frx [N]	Fa [N]	Anzugsdrehmoment [Nm]		Spannband
					Verschlusssteile galvanisch verzinkt (Reibwert 0,12 - 0,18 µ)	Verschlusssteile in A2 (Gewinde geschmiert mit Gleitmo 805)	
0	40 - 100	400	250	250	8 ⁺²	7 ⁺²	20x0,8 / M6
1	101 - 163	550	350	350	17 ⁺²	9 ⁺²	25x1,0 / M8
2	163 - 234	1200	630	630	17 ⁺²	9 ⁺²	25x1,0 / M8
3	235 - 337	2200	1150	500	23 ⁺²	18 ⁺²	30x1,0 / M10
4	339 - 506	2000	700	350	30 ⁺²	28 ⁺²	30x1,5 / M10

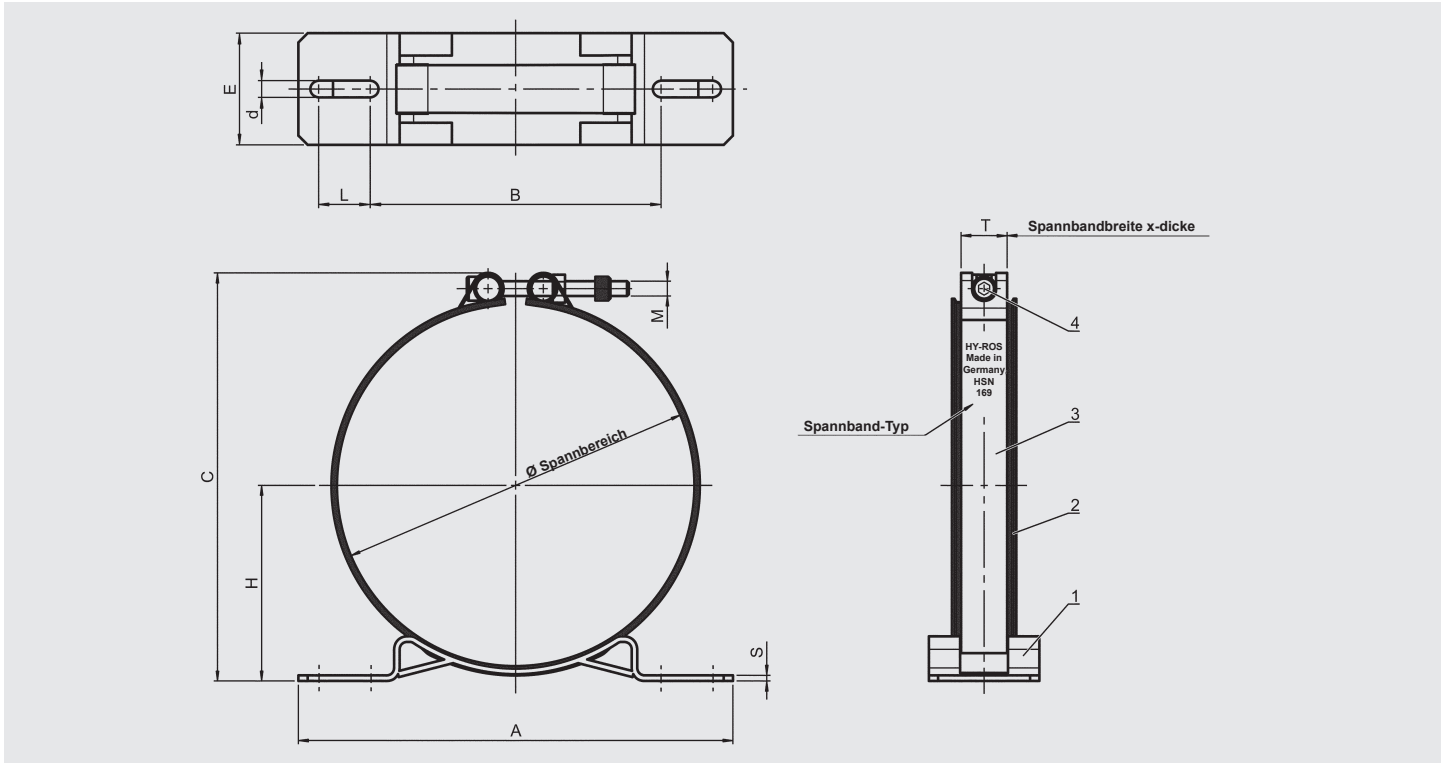
Hinweis: Bei selbstsichernden Muttern muss das Anzugsdrehmoment um ca. 3-5 Nm erhöht werden.

Abmessungen HRGKSM

Größe	Ø Spannbereich (von - bis) [mm]	Typ	H [mm]	C _{max} [mm]	M	T [mm]	A [mm]	s [mm]	L [mm]	B [mm]	E [mm]	d [mm]	Werkstoff	Gewicht [kg/Stück]
0	44 - 46	47	29,8 - 32,3	67	M6x50	20x0,8	120	3	8	85	40	9	ST	0,15
	47 - 50	50	30,8 - 32,3	69										0,15
	51 - 54	55	33,3 - 34,8	75										0,15
	55 - 58	59	35,3 - 36,8	77										0,16
	58 - 61	62	37,3 - 38,8	83										0,16
	62 - 65	65	38,0 - 39,5	85										0,20
	66 - 69	69	40,0 - 41,5	89										0,21
	70 - 73	73	42,0 - 43,5	93										0,21
	73 - 76	76	43,5 - 45,0	96										0,22
	77 - 80	80	45,5 - 47,0	100										0,22
	81 - 84	85	47,0 - 48,5	104										0,23
	85 - 88	89	49,0 - 50,5	108										0,23
	89 - 92	93	51,0 - 52,5	112										0,24
	92 - 95	96	52,5 - 54,0	115										0,24
1	96 - 100	100	54,5 - 56,5	120	M8x80	25x1,0	156	3	18	100	50	9	ST	0,24
	101 - 109	106	58,5 - 62,5	137										0,34
	110 - 118	115	63,0 - 67,0	146										0,35
	119 - 127	124	66,8 - 70,8	154										0,36
	128 - 136	133	71,3 - 75,3	163										0,37
	137 - 145	142	76,0 - 80,0	172										0,38
	146 - 154	151	80,5 - 84,5	181										0,39
2	155 - 163	160	85,0 - 89,0	190	M8x80	25x1,0	236	3	32	152	60	9	ST	0,40
	163 - 171	169	90,1 - 94,1	200										0,57
	167 - 175	173	92,1 - 96,1	204										0,58
	172 - 180	178	94,6 - 98,6	209										0,58
	181 - 189	187	98,4 - 102,4	217										0,59
	186 - 194	192	100,9 - 104,9	222										0,60
	190 - 198	196	102,9 - 106,9	226										0,60
	199 - 207	205	107,4 - 111,4	235										0,61
	208 - 216	214	111,2 - 115,2	243										0,62
	217 - 225	223	115,7 - 119,7	252										0,63
3	226 - 234	231	120,2 - 124,2	261	M10x90	30x1,0	300	4	28	222	60	11	ST	0,64
	235 - 246	243	129,0 - 134,5	279										0,97
	248 - 259	256	135,5 - 141,0	292										0,99
	261 - 272	269	140,9 - 146,4	304										1,00
	274 - 285	282	147,4 - 152,9	317										1,02
	287 - 298	295	153,9 - 159,4	330										1,03
	300 - 311	308	159,4 - 164,9	342										1,05
	313 - 324	321	165,9 - 171,4	355										1,06
4	326 - 337	334	172,4 - 177,9	368	M10x90	30x1,5	400	4	28	322	60	11	ST	1,08
	339 - 350	347	181,2 - 186,7	385										1,47
	352 - 363	360	187,7 - 193,2	398										1,49
	365 - 376	373	194,2 - 199,7	411										1,51
	378 - 389	386	200,7 - 206,2	424										1,58
	391 - 402	399	205,2 - 210,7	435										1,54
	404 - 415	412	211,7 - 217,2	448										1,56
	417 - 428	425	218,2 - 223,7	461										1,58
	430 - 441	438	224,7 - 230,2	474										1,60
	443 - 454	451	229,4 - 234,9	485										1,62
	456 - 467	464	235,9 - 241,4	498										1,63
	469 - 480	477	242,4 - 247,9	511										1,65
	482 - 493	490	248,9 - 254,4	524										1,67
	495 - 506	503	255,4 - 260,9	537										1,70

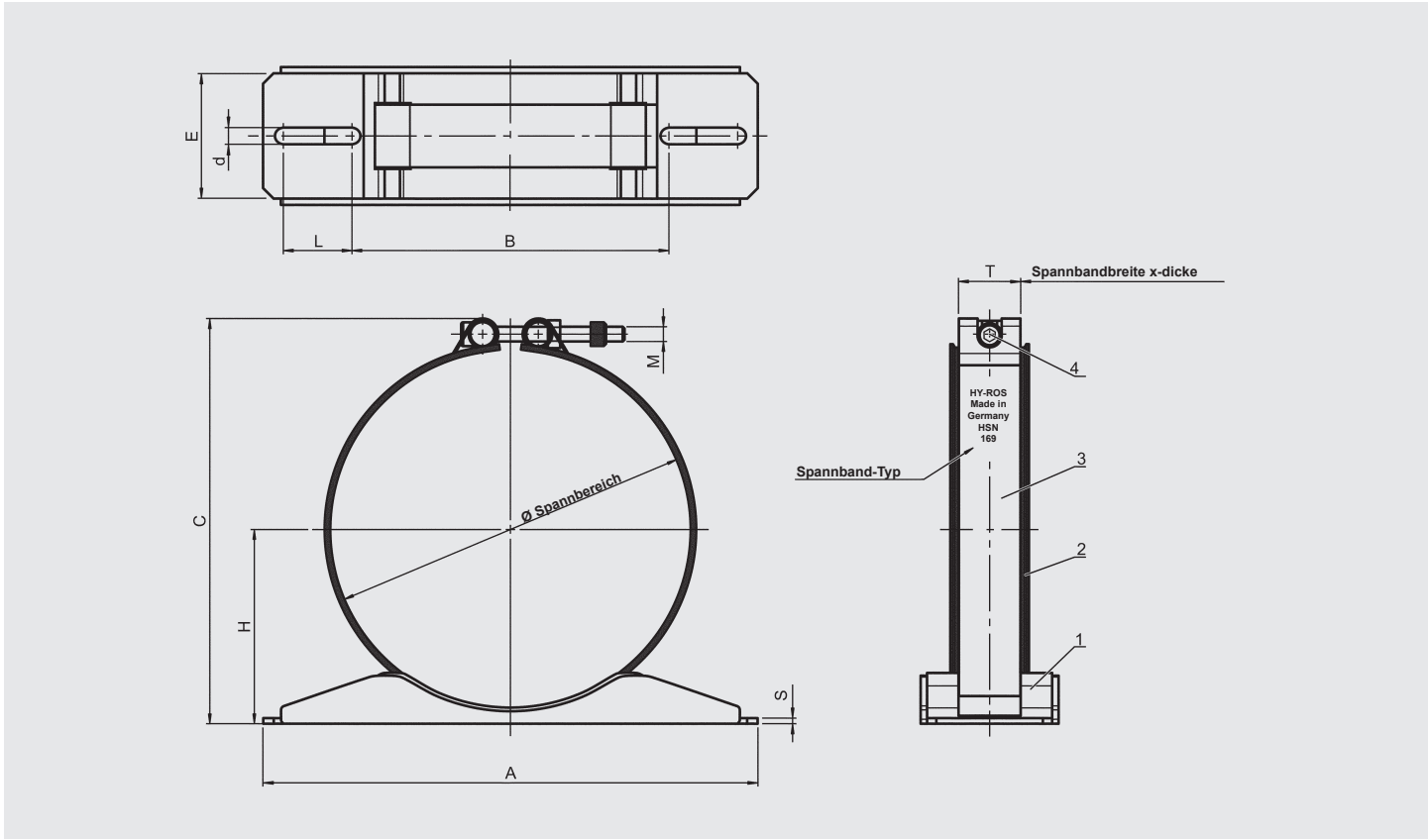
Ausführung mit Steg (HRVMS)

ab Größe 2



Ausführung mit Wange (HRVMW)

ab Größe 2



Werkstoff der Einzelteile

Pos.	Bezeichnung	Werkstoff / Oberfläche	Abkürzung
1	Konsole	Stahl verzinkt	ZN
2	Kunststoffprofil	Polyethylen	PE
3	Gelenkbolzenspannband rund	Stahl nicht rostend	F1
4	Schnellschraubverschluss	Stahl verzinkt	ZN

Abmessungen HRVMS, HRVMW

Größe	Ø Spannbereich (von - bis) [mm]	Typ	H [mm]	C _{max} [mm]	M	T [mm]	A [mm]	s [mm]	L [mm]	B [mm]	E [mm]	d [mm]	Werkstoff	Gewicht [kg/Stück]	
														HRVMS	HRVMW
2	159 - 167	165	88,1 - 92,1	197	M10x90	30x1,5	236	3	28	158	60	11	ST	0,73	0,85
	165 - 173	171	91,1 - 95,1	203										0,73	0,86
	172 - 180	178	94,2 - 98,2	210										0,74	0,87
	178 - 186	184	97,6 - 101,6	216										0,74	0,87
	185 - 193	191	101,1 - 105,1	223										0,75	0,88
	192 - 200	198	103,9 - 107,9	229										0,76	0,89
	198 - 206	204	106,9 - 110,9	235										0,77	0,90
	204 - 212	210	109,9 - 113,9	241										0,77	0,90
	211 - 219	217	112,7 - 116,7	248										0,78	0,91
	217 - 225	223	115,7 - 119,7	254										0,79	0,92
	224 - 232	230	119,2 - 125,2	263										0,79	0,92
3	235 - 246	243	129,0 - 134,5	279	M10x90	30x1,5	300	4	28	222	60	11	ST	1,06	1,43
	248 - 259	256	135,5 - 141,0	292										1,07	1,45
	261 - 272	269	140,9 - 146,4	304										1,08	1,46
	274 - 285	282	147,4 - 152,9	317										1,10	1,48
	287 - 298	295	153,9 - 159,4	330										1,11	1,49
	300 - 311	308	159,4 - 164,9	342										1,13	1,51
	313 - 324	321	165,9 - 171,4	355										1,14	1,52
	326 - 337	334	172,4 - 177,9	368										1,16	1,54
	339 - 350	347	181,2 - 186,7	385										1,53	2,08
4	352 - 363	360	187,7 - 193,2	398	M10x90	30x1,5	400	4	28	322	60	11	ST	1,55	2,10
	365 - 376	373	194,2 - 199,7	411										1,57	2,12
	378 - 389	386	200,7 - 206,2	424										1,58	2,13
	391 - 402	399	205,2 - 210,7	435										1,60	2,15
	404 - 415	412	211,7 - 217,2	448										1,62	2,17
	417 - 428	425	218,2 - 223,7	461										1,64	2,19
	430 - 441	438	224,7 - 230,2	474										1,66	2,21
	443 - 454	451	229,4 - 234,9	485										1,68	2,23
	456 - 467	464	235,9 - 241,4	498										1,69	2,24
	469 - 480	477	242,4 - 247,9	511										1,71	2,26
	482 - 493	490	248,9 - 254,4	524										1,73	2,28
	495 - 506	503	255,4 - 260,9	537										1,76	2,30

ANMERKUNG

Die Angaben in diesem Prospekt beziehen sich auf die beschriebenen Betriebsbedingungen und Einsatzfälle. Bei abweichenden Einsatzfällen und/oder Betriebsbedingungen wenden Sie sich bitte an die entsprechende Fachabteilung.

Anwender tragen in allen Fällen die Verantwortung zur Feststellung der Produkteignung in der konkreten Anwendung. Beziffernde Werte bei Produkteigenschaften sind Durchschnittswerte eines Neuprodukts, die einem Alterungsprozess unterliegen. Irrtümer und Technische Änderungen behalten wir uns vor.

HYDAC Accessories GmbH
Hirschbachstr. 2
66280 Sulzbach/Saar
Tel.: +49 (0)6897 - 509-01
Fax: +49 (0)6897 - 509-1009
Internet: www.hydac.com
E-Mail: info@hydac.com

Gelenkbandprismaschelle HRGPS


Spannbereich:

67 - 300 mm

Bandbreite:

25 mm

Typenschlüssel

(gleichzeitig Bestellbeispiel)

HRGPS 0 AV 91-96 / 94 ST

Baureihe

HRGPS = HY-ROS Gelenkbandprismaschelle

HRGPST = HY-ROS Gelenkbandprismaschelle mit PE-Einlage

Baugröße

(gemäß Abmessungen)

Prismaausführung

A = Konsole als Anschweißplatte

AV = Konsole mit Befestigungslöchern (nur Größe 0)

Durchmesserbereich

(gemäß Abmessungen)

Typ

(gemäß Abmessungen)

Werkstoff der Stahlteile

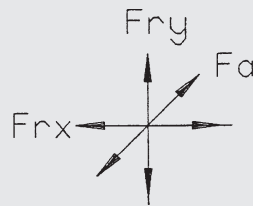
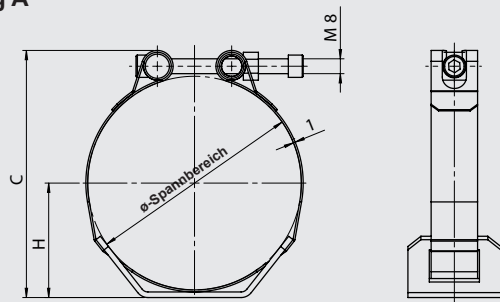
ST = Stahl verzinkt

A2 = Edelstahl (auf Anfrage)

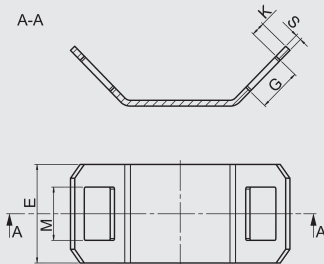
A4 = Edelstahl (auf Anfrage)

Ausführungen

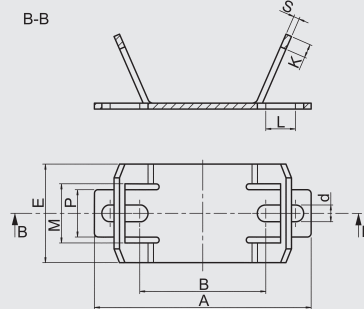
Ausführung A



Prisma-Ausführung A



Prisma-Ausführung AV



Belastungswerte

Größe	Ø Spannbereich [mm]	Fry [N]	Fr _x [N]	Fa [N]	Anzugsdrehmoment [Nm]*
0	67 - 138	450	450	350	max. 17
1	139 - 300	1000	630	630	max. 17

* Hinweis: 2-fache Sicherheit gegen Verformung

Abmessungen

Größe	Ausführung	Ø Spannbereich (von - bis) [mm]	Typ	H		C _{max} [mm]	E [mm]	M [mm]	S [mm]	K [mm]	G [mm]	A [mm]	B [mm]	d [mm]	L [mm]	P [mm]	Werkstoff	Gewicht [kg/Stück]		
				[mm]	[mm]													A	/	AV
0	A / AV	67 - 72	70	37,5 - 40,0	93	50	27/30	3	7	22	110	64	8,5	15	24	ST	0,25	/	0,26	
		73 - 78	76	40,5 - 43,0	99												0,26	/	0,26	
		79 - 84	82	43,5 - 46,0	105												0,26	/	0,27	
		85 - 90	88	46,5 - 49,0	111												0,26	/	0,27	
		91 - 96	94	49,5 - 52,0	117												0,27	/	0,27	
		97 - 102	100	52,5 - 55,0	123												0,27	/	0,28	
		103 - 111	106	55,5 - 59,5	132												0,27	/	0,28	
		112 - 120	115	60,0 - 64,0	141												0,28	/	0,29	
		121 - 129	124	64,5 - 68,5	150												0,29	/	0,29	
		130 - 138	133	69,0 - 73,0	159												0,29	/	0,30	
1	A	139 - 147	142	73,5 - 77,5	168	50	27	3	13	22	-	-	-	-	-	ST	0,41			
		148 - 156	151	78,0 - 82,0	177												0,42			
		157 - 165	160	82,5 - 86,5	186												0,42			
		166 - 174	169	87,0 - 91,0	195												0,43			
		175 - 183	178	91,5 - 95,5	204												0,44			
		184 - 192	187	96,0 - 100,0	213												0,44			
		193 - 201	196	100,5 - 104,5	222												0,44			
		202 - 210	205	105,0 - 109,0	231												0,45			
		211 - 219	214	109,5 - 113,5	240												0,46			
		216 - 224	219	112,0 - 116,0	245												0,47			
		220 - 228	223	114,0 - 118,0	249												0,48			
		228 - 236	231	118,0 - 122,0	257												0,48			
		238 - 246	241	123,0 - 127,0	267												0,48			
		247 - 255	250	127,5 - 131,5	276												0,49			
		256 - 264	259	132,0 - 136,0	285												0,49			
		265 - 273	268	136,5 - 140,5	294												0,50			
		274 - 282	277	141,0 - 145,0	303												0,50			
		283 - 291	286	145,5 - 149,5	312												0,51			
		292 - 300	295	150,0 - 154,0	321												0,52			



Bandbreite:

25 mm

Zylinderdurchmesser:

67 - 299 mm

Rohrdurchmesser:

6 - 70 mm

Halter für Zylinder HRHZ

Typenschlüssel

(gleichzeitig Bestellbeispiel) **HRHZ 12 / 3S A 172 / 33,7 PP ST M ZN**

Baureihe

HRHZ = HY-ROS Halter für Zylinder

HRHZT = HY-ROS Halter für Zylinder mit PE-Einlage

Baugröße

(gemäß Abmessungen)

Baugröße Schelle

...L = Schelle DIN3015 Teil 1, Größe 1 - 6

...S = Schelle DIN3015 Teil 2, Größe 1 - 4

...Z = Schelle DIN3015 Teil 3, Größe 1 - 5

Ausführung

A = Standardausführung

Durchmesser Zylinder

Durchmesser Rohr

Werkstoff der Klemmbacken

PP = Polypropylen

PA = Polyamid

Werkstoff der Stahlteile

ST = Stahl verzinkt

A2 = Edelstahl (auf Anfrage)

A4 = Edelstahl (auf Anfrage)

Gewindeart

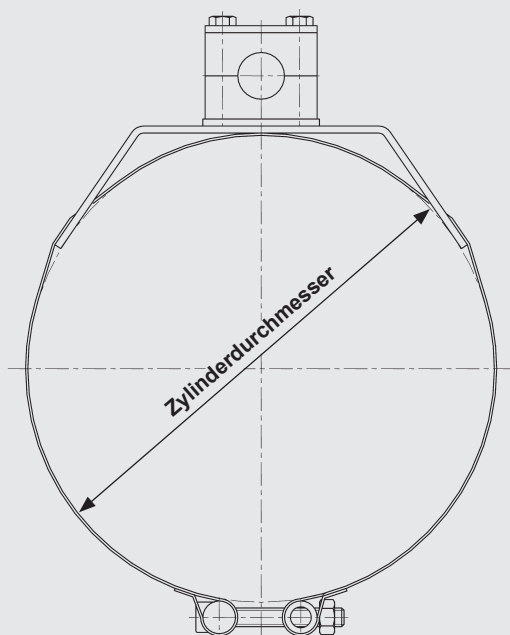
M = metrisches Gewinde

Oberfläche der Stahlteile

ZN = verzinkt

Standardausführung A

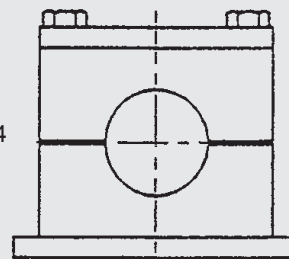
HRGBP + Schelle DIN 3015



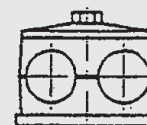
DIN3015 Teil 1: Größe 1 - 6



DIN3015 Teil 2: Größe 1 - 4



DIN3015 Teil 3: Größe 1 - 5



Hinweis: Schellenabmessungen siehe 8.183
andere auf Anfrage

Abmessungen

Größe	Zylinderdurchmesser [mm]
7	67 - 88
8	89 - 99
9	100 - 114
10	115 - 140
11	141 - 169
12	170 - 194
13	195 - 220
14	221 - 274
15	275 - 299

ANMERKUNG

Die Angaben in diesem Prospekt beziehen sich auf die beschriebenen Betriebsbedingungen und Einsatzfälle. Bei abweichenden Einsatzfällen und/oder Betriebsbedingungen wenden Sie sich bitte an die entsprechende Fachabteilung. Anwender tragen in allen Fällen die Verantwortung zur Feststellung der Produkteignung in der konkreten Anwendung. Beziffernde Werte bei Produkteigenschaften sind Durchschnittswerte eines Neuprodukts, die einem Alterungsprozess unterliegen. Irrtümer und Technische Änderungen behalten wir uns vor.

HYDAC Accessories GmbH
Hirschbachstr. 2
66280 Sulzbach/Saar
Tel.: +49 (0)6897 - 509-01
Fax: +49 (0)6897 - 509-1009
Internet: www.hydac.com
E-Mail: info@hydac.com