



Sonstige Lösungen

Other solutions

Autres solutions



BT 6.1 Sensorschelle

BT 6.1 Sensor clamp

BT 6.1 Collier pour capteur



BT 6.2 Rohrdurchführung

BT 6.2 Rubber tank bush

BT 6.2 Traversée de cloison

HYDAC Accessories GmbH

Hirschbachstr. 2

66280 Sulzbach/Saar

Tel.: +49 (0)6897 - 509-01

Fax: +49 (0)6897 - 509-1009

Internet: www.hydac.com

E-Mail: info@hydac.com

ANMERKUNG

Die Angaben in diesem Prospekt beziehen sich auf die beschriebenen Betriebsbedingungen und Einsatzfälle. Bei abweichenden Einsatzfällen und/oder Betriebsbedingungen wenden Sie sich bitte an die entsprechende Fachabteilung. Technische Änderungen sind vorbehalten.

NOTE

The information in this brochure relates to the operating conditions and applications described. For applications or operating conditions not described, please contact the relevant technical department. Subject to technical modifications.

REMARQUE

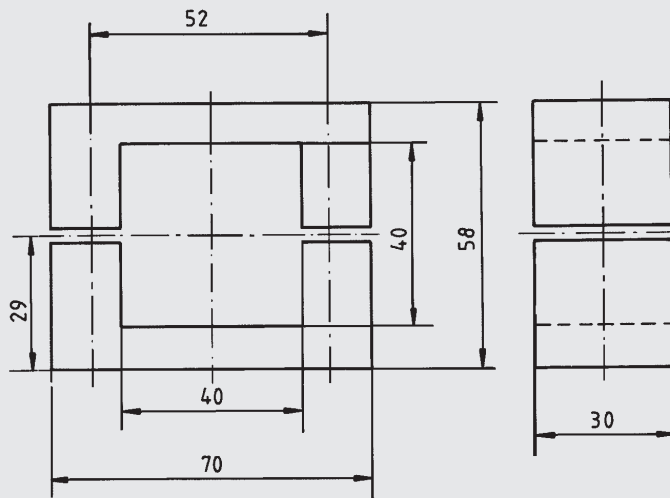
Les données de ce prospectus se réfèrent aux conditions de fonctionnement et d'utilisation décrites. Pour des conditions d'utilisation et de fonctionnement différentes, veuillez vous adresser au service technique compétent. Sous réserve de modifications techniques.

6.1 Sensorschelle

6.1 Sensor clamp

6.1 Collier pour capteur

BT 6



Weitere Einzelteile sind bau- und preisgleich mit der Leichten Reihe (Standard) siehe Kapitel Schellen nach DIN 3015.

Other components are identical in size and price to the light range (standard) see chapter on clamps to DIN 3015.

Les autres pièces détachées sont identiques en prix et en encombrement à celles de la série légère (standard). Voir § colliers selon DIN 3015.

Abmessungen Dimensions Dimensions	Größe Size Taille	Ausführung B Model B Exécution B
40 x 40	5	

Abmessungen Dimensions Dimensions	Größe Size Taille	Klemmbackenpaar Pair of clamp jaws Paire de pièces de serrage (KP)
40 x 40	5	

Bestellschlüssel

Order code / Code de commande

HRSEN 5 B 40x40 PP ST M BL

Baureihe / range / série
HRSEN

Baugröße / size / taille
5

Ausführung / model / exécution
B

Durchmesser/ O/D / diamètre
Werkstoff der Klemmbacken / clamp material /
matériau des pièces de serrage
PP / PA / AL

Werkstoff der Stahlteile / material of steel parts /
matériau des pièces acier
ST
A2 / A4 auf Anfrage / on request / sur demande

Metrisches Gewinde / metric thread / filet metrique

Oberfläche der Stahlteile / plating of steel parts /
revêtement des pièces acier
BL **Blank /** unplated / sans revêtement

Bestellschlüssel

Order code / Code de commande

HRSEN 5 KP 40x40 PP

Baureihe / range / série
HRSEN

Baugröße / size / taille
5

Ausführung / model / exécution
KP

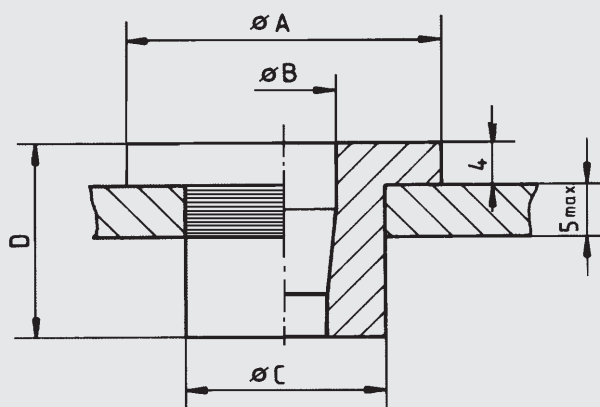
Durchmesser/ O/D / diamètre

Werkstoff der Klemmbacken / clamp material /
matériau des pièces de serrage
PP / PA / AL

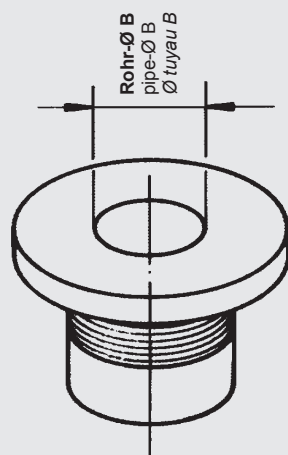
6.2 Rohrdurchführung

6.2 Rubber tank bush

6.2 Traversée de cloison



Ø B lagervorrätig Ø B available ex stock Ø B disponible	Ø B auf Anfrage Ø B on request Ø B sur demande	Ø A	Ø C	D	Größe Size Taille
6					
8					
	9	30	18	18	1
	9,5				
10					
12					
14					
15					
16					
17					
18		40	28	24	2
	19				
20					
21,3					
22					
25					
27					
28					
30		55	42	24	3
	31,5				
34					
35					
38					
42					
42,5		70	58	24	4
48,5					
50,5					
60,5		80	67	24	5



Bestellschlüssel

Order code / Code de commande

HRRDF 3 GT 30 TPE

Baureihe / range / série
HRRDF

Baugröße / size / taille
1 / 2 / 3 / 4 / 5

Ausführung / model / exécution
GT

Durchmesser / O/D / diamètre

Werkstoff / material / matériau
Größe/Size/Taille 1-3: TPE 64

Größe/Size/Taille 4: NBR

Größe/Size/Taille 5: TPE 64

