

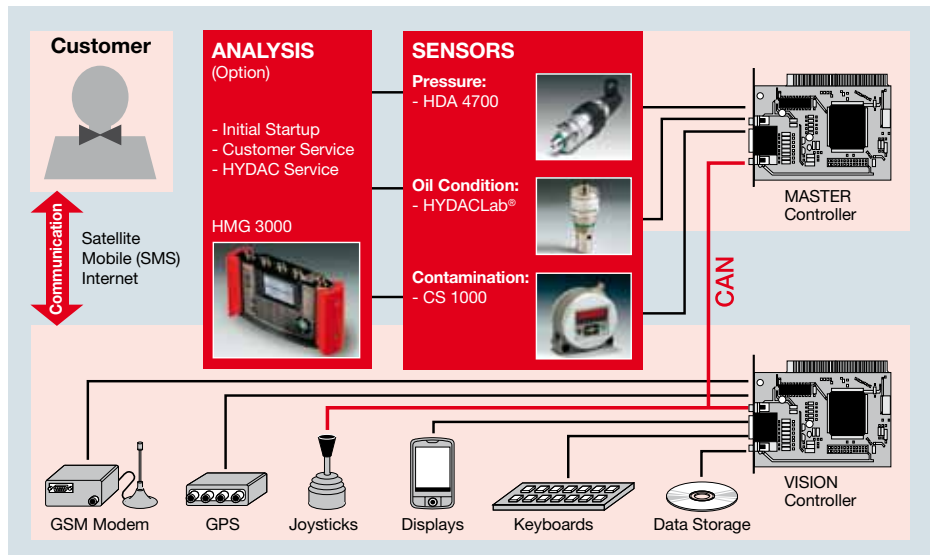
Systeme und Service – weltweit.

13 Service, Inbetriebnahme, Analyse und Diagnose.



Ausfälle an Hydraulik- und Schmiersystemen sind zu 70 – 80 % auf erhöhte Verschmutzung der verwendeten Fluide und Bauteile zurückzuführen. In der Praxis wird dieser direkte Bezug oftmals nicht ausreichend erkannt. HYDAC bietet eine umfangreiche Palette einfach zu handhabender Mess- und Analysesysteme zur Überwachung des Zustandes von Betriebsmedien und der Bauteilsauberkeit. Fluidlaborfahrzeuge sind weltweit für Sie im Einsatz.

14 Condition Monitoring, Teleservice.



Kontinuierlich wachsende Ansprüche in Bezug auf Verfügbarkeit, Reduktion von Stillstandzeiten, detailliertes Belastungs- und Servicemanagement (Wirtschaftlichkeit, Verschleiß, Service, Garantie) erfordern innovative, gesamtheitliche Monitoring-, Service- und Steuerungskonzepte. Eine vielfältige Sensorik bietet den idealen Grundstock für den Aufbau solcher Systemlösungen.

- Ölzustand / Alterung über Temperatur, Feuchte, Viskosität, Dielektrizität (HYDACLab®), Wassergehalt (AS), Temperatur (ETS)
- Partikelverschmutzung (CS)
- Druck (HDA)
- Volumenstrom (EVS)
- Füllstand (ENS)

In Kombination mit Handmessgeräten (HMG-Serie) können diese Daten ergänzend (Service) zur Elektronik der Maschine aufgezeichnet und analysiert werden.





Pro.: Speicherteknik DEF 3.000



Prospekt: Filtertechnik DEF 7.000



Pro.: Verfahrenstechnik DEF 7.700



Prospekt: Fluid Systems DEF 7.929



Pro.: Compact-Hydraulik DEF 5.300



Prospekt: Accessories DEF 6.100






Prospekt: Elektronik DEF 18.000



Prospekt: Kühlsysteme DEF 5.700

Globale Präsenz. Lokale Kompetenz. www.hydac.com



-  HYDAC Stammhaus
-  HYDAC Gesellschaften
-  HYDAC Vertriebs- und Servicepartner

HYDAC INTERNATIONAL

Head Office
HYDAC INTERNATIONAL
GMBH

Industriegebiet
66280 Sulzbach/Saar
Germany

Phone:
+49 6897 509-01

Fax:
+49 6897 509-577

Internet: www.hydac.com
E-Mail: mobile@hydac.com



HYDAC

INTERNATIONAL

**Komponenten,
Systeme und Service
für Teleskopkrane.**

HYDAC

Ihr kompetenter Partner für Teleskopkrane.

HYDAC ist mit weltweit über 5.000 Mitarbeitern eines der führenden Unternehmen der Fluidtechnik, Hydraulik und Elektronik.

Mit der Breite des Programms und mit der Kompetenz in Entwicklung, Fertigung, Vertrieb und Service werden weltweit die verschiedensten Aufgabenstellungen für die Baumaschinen-Branche gelöst.

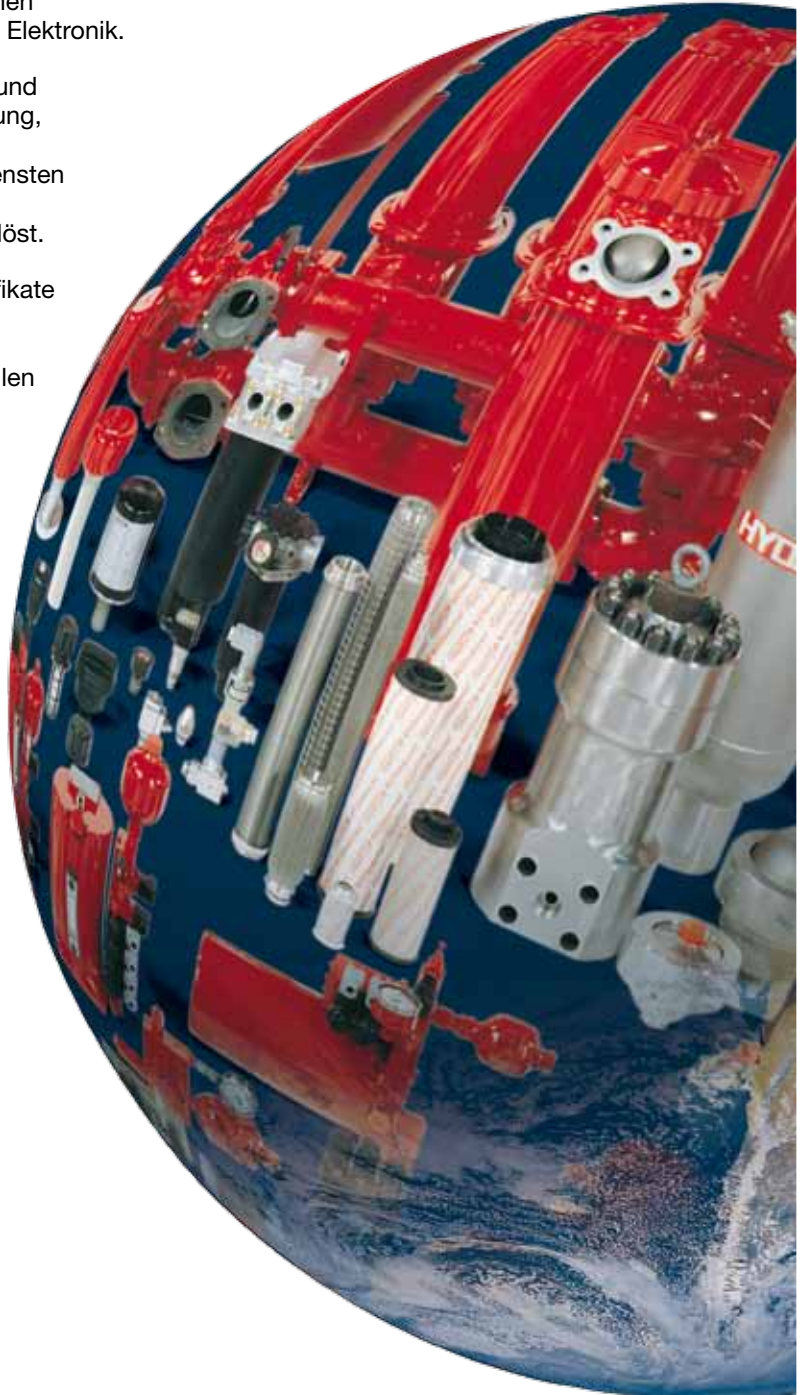
Die Qualitäts- und Umweltzertifikate ISO 9001/2000 und ISO 14001 dokumentieren erstklassige Qualität und verantwortungsvollen Umgang mit unseren Ressourcen.

Global und dennoch lokal.

Mit über 40 Auslands-gesellschaften und mehr als 500 Vertriebs- und Servicepartnern ist HYDAC weltweit ein zuverlässiger Partner.

Paketlösungen. Ein Lieferant. Ein Kontakt.

Wo auch immer Sie uns brauchen, wir sind da, um Ihnen bei der Suche nach der besten Lösung zu helfen – für jeden Anwendungsfall, von der Komponente bis zum Komplettsystem.



HYDAC Stammhaus Deutschland



HYDAC China



HYDAC Japan



HYDAC Korea



HYDAC USA



HYDAC Frankreich



HYDAC Italien

HYDAC im Teleskopkran.

- Von der Komponente zum System
- Ob Hydraulik, Elektronik oder Mechanik
- Ihr Anspruch ist unsere Herausforderung:
- Maschinen-Know-how
- Steigerung der Performance durch integrierte, ganzheitliche Systeme
- Erhöhen der Verfügbarkeit durch Reduktion von Schnittstellen
- Komfortsteigerung durch reduzierte Schwingungen, Vibrationen und Lärm
- Aktive Zusammenarbeit in enger Entwicklungspartnerschaft
- Weltweite technische und kommerzielle Betreuung durch globale Präsenz

1 Sensorik und Systemelektronik



Temperaturschalter ETS



Ölzustandssensor HYDACLab®



Druckmessumformer / Druckschalter



Wegmesssensoren



Plug&Work Gesamtsystem

Generieren moderner Steuerungskonzepte mit HYDAC Sensorik, Elektronik oder als einbaufähiges Gesamtkonzept.

- Sensoren für die Überwachung, Steuerung und das Condition Monitoring
 - Druck
 - Temperatur
 - Füllstand
 - Position
 - Volumenstrom
 - Ölzustand / Alterung
 - Partikelverschmutzung
 - Weg (Zylinderintegration)
- Elektronik
- Kundenwünsche
- Applikationsbeispiele:
 - Lastmomentbegrenzung
 - Lastkollektive
 - Load Sensing Steuerung
 - Grenzlastregelung
 - Energiemanagement
 - Condition Monitoring



Elektronische Steuereinheiten



Displays

2 Niederdrucksysteme und Vorsteuermodule PCM

Zur beliebigen Kombination von Wege-, Druck- und Mengenventilen, in Funktion mit Speicher-, Filter- und Sensortechnologie (Elektronik).

Individuelle Versorgung von Niederdruckkreisläufen (210 bar) in Nebenfunktion (Priorität, Speicherladung, Zylinder) und Pilotsystemen.

- Modulare Verkettung
- Monoblock (Stückzahlen)



Pilotkreis-Speicherladeblock



Proportional-Druckregelblock

3 Bedienelemente und Fernsteuereger

- Hydraulische Joysticks



- Elektronische Joysticks und Bedienelemente



- Funkfernsteuerungen



4 Zylindersysteme

Intelligente, mechatronische „Plug&Work“ Linearsysteme.

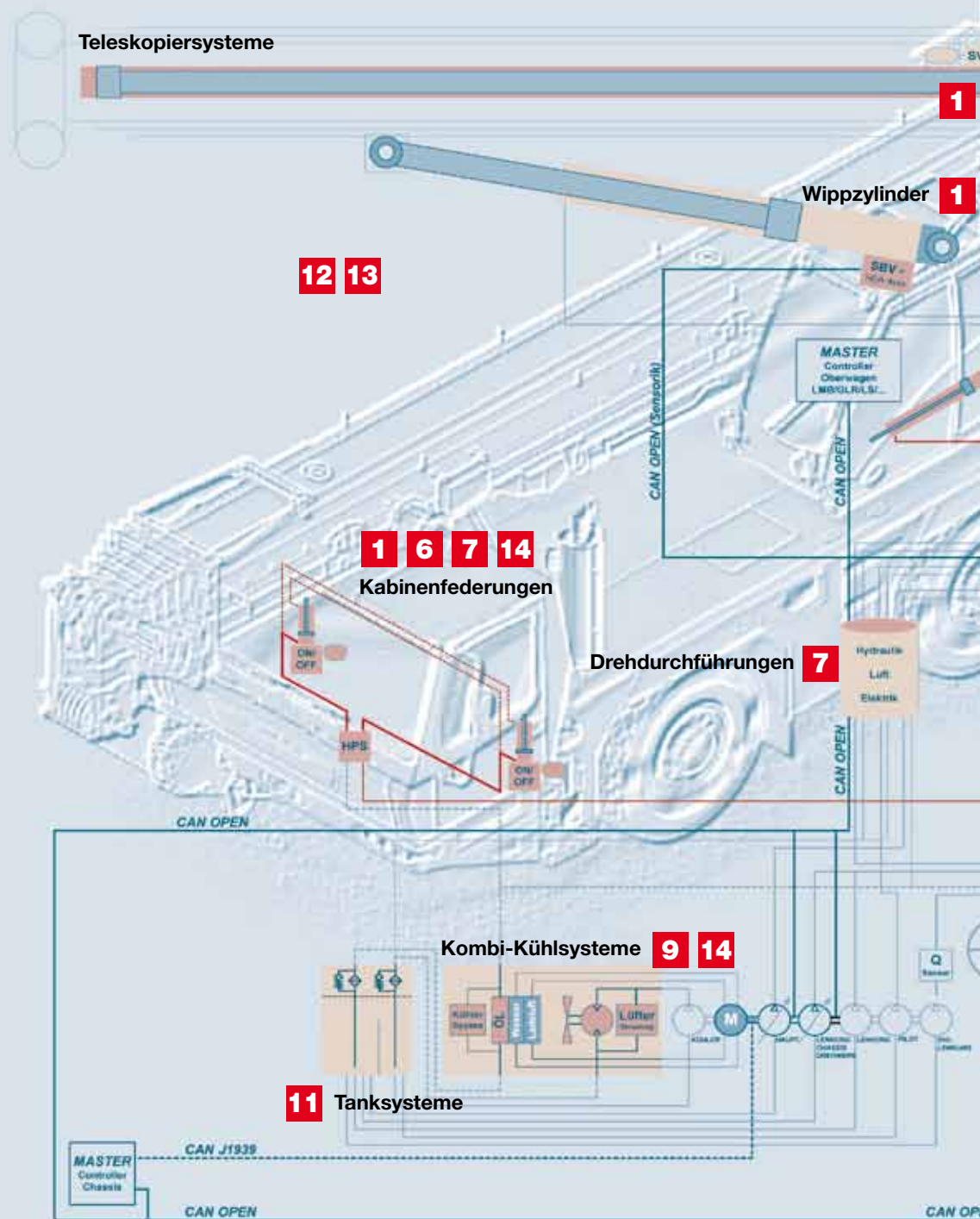
- Teleskopiersysteme: klassische Mehrstufenzylinder sowie moderne Einstufenzylindersysteme nach Kundenwunsch
- Wippzylinder inkl. Ventil- und Sensortechnik (Lastmomentbegrenzung)
- Systemintegration: Gegengewicht (Ballast), Nivellierung, Federung, Lenkung, Zusatzfunktionen
- Service und Reparatur
 - Zylinder
 - Ventile
 - Systeme
 - Mechanik (Stahlbau)



Teleskopiersysteme



Wippzylindersysteme



5 Mobilsteuerungen und Baukastensysteme

Zur flexiblen Gestaltung komplexer Systeme im Kranunterwagen sowie Haupt- und Nebenfunktionen im Oberwagen.

- Open Center oder Load Sensing-fähige, zentrale, dezentrale Steuerungen (Monoblock, modular) sowie Lasthalteventile für Steuerungen bis ca. 180 °/min
- **Unterwagen:** Priorität, Federung, Nivellierung, Zusatzlenkung
- **Oberwagen:** Haupt- und Nebenfunktion, Anbaugeräte



CCLS-Steuerblock



Modulares Steuerblocksystem

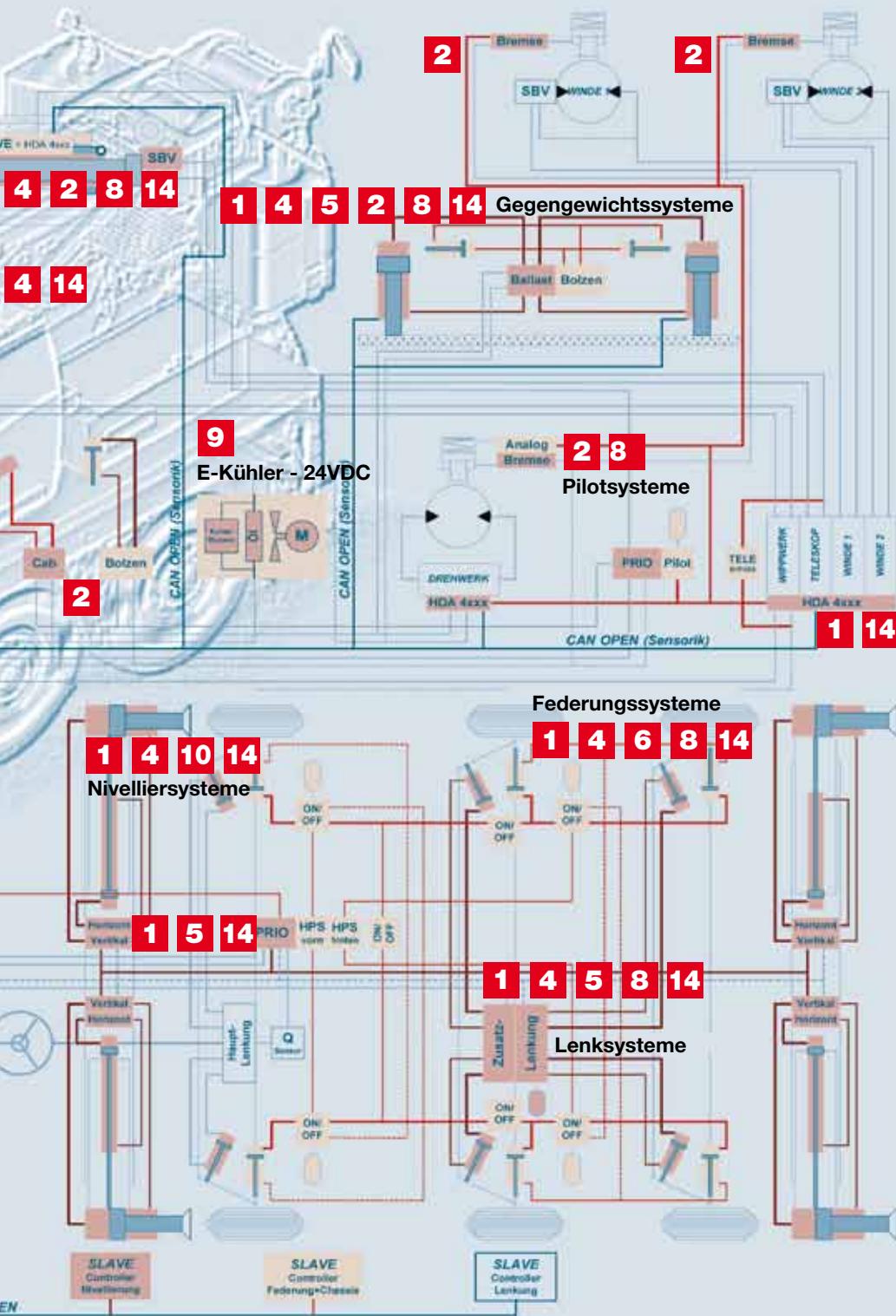


OC-Steuerblock



Zusatzlenkung

D 10.117.1/03.10



7 Drehdurchführung

Zur rotatorischen Übertragung der Hydraulik, Elektrik und Luft. Bis zu 14 Kanäle.

- Betriebsdrücke bis 420 bar
- DN 8 – DN 40
G 1/2" – SAE-6000, 1 1/2"
- Modernste Rotationsdichtungen



6 Federungssysteme

Für wachsende Komfortbedürfnisse und Anforderungen.

- Lastunabhängige hydropneumatische Fahrwerksfederung mit Load Sensing, Niveauregelung, Achsliften, Sperrfunktion, Wankstabilisierung und automatischer Fehleranzeige
- Hydropneumatische Kabinenfederung mit angepasster Dämpfung und Niveauregelung zur vollen Ausnutzung des Federweges der Kabine



Fahrwerksfederung



Kabinenfederung

8 Speichertechnik

Für energetisch-, funktionsoptimierte Hydraulik- und Dämpfungskreise:

- Energiespeicherung: Verbolzung, Lenkung, etc.
- Kompensation thermischer Ausdehnung: demontierbare Einrichtungen
- Dämpfungselement: Federungssysteme, Abbau von Druckspitzen



Fahrwerksfederung

9 Kühlsysteme

Zur Erfüllung der gesetzlichen Anforderungen für Lärm, Emissionen (EURO 4, TIER 4) und Kraftstoffeinsparung sind leistungsstarke und einbauoptimierte Kühlsysteme verfügbar.

Oberwagen

Standardlösungen mit vielfältigen Optionen:

- Integrierter Bypass
- DC-Lüfterantriebe mit Softstart und elektrischer Drehzahlregelung für konstante Temperatur und Energieeinsparung



Unterwagen

- Leistungsstarke und kompakte Kühlsysteme
- Integrierte Bypass-Ventile für Druck und/oder Temperatur
- Hydraulische Lüfterantriebe mit proportionaler Drehzahlregelung zur Geräuschreduzierung und Kraftstoffeinsparung



10 Nivelliersysteme

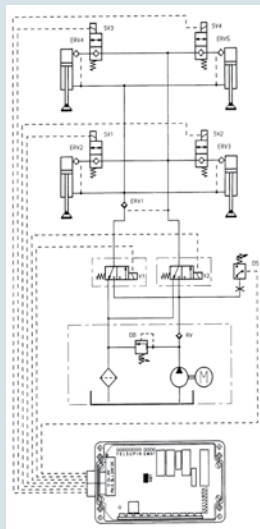
Automatisches Nivelliersystem von HYDAC als Komplettpaket oder Einzellösung: Sensorik, Elektronik, Steuerung und Zylinder aus einer Hand

Abstützzyylinder:

Leckagefreie, hochfeste, gewichtsoptimierte Bauweise, für Abstützdrücke bis 500 bar => Kundenwunsch

Horizontalzylinder:

besonders lange Führungen, für Betriebsdrücke 250/60 bar => Kundenwunsch



11 Tank- und Filtrationssysteme

Eine umfassende Palette an Hydraulik- und Belüftungsfiltren, ausgestattet mit hochwertigen Filterelement-Materialien, sorgen für hohe Betriebssicherheit und lange Wartungsintervalle, z. B.:

Rücklauffiltration

mit Rücklauffilter RFM, als Tankanbau- oder Tankeinbaufilter

Luftfiltration

mit Belüftungsfiltren BF, ELF, ELFL, BD

Druckölfiltration in Leitungen

Pilot-, Speisekreise und Leckölkreise für motorische Verbraucher mit Niederdruckfilter LPF (< 50 bar), Neben- und Zusatzfunktionen im Mitteldruckbereich mit Mitteldruckfilter MFM (< 280 bar)

Schutz- und Grobschmutzfiltration

Inline-Lösung ILF zum Schutz der Hydraulikanlage hinter den Zahnradpumpen



Rücklauffilter RFM



Belüftungsfilter BF, ELF, ELFL, BD



Leitungsfilter LPF



Leitungsfilter MFM



Inlinefilter ILF

12 Accessories

Zur Komplettierung hydraulischer Systeme.

- Füllstandsanzeigen und -kontrollen
- Befestigungselemente
- Kugelhähne

