

Monitoring System



Group
Group2

PLC running

Disk space: 144380 MB



Simulation



Group3

Group4

Group5

Group6

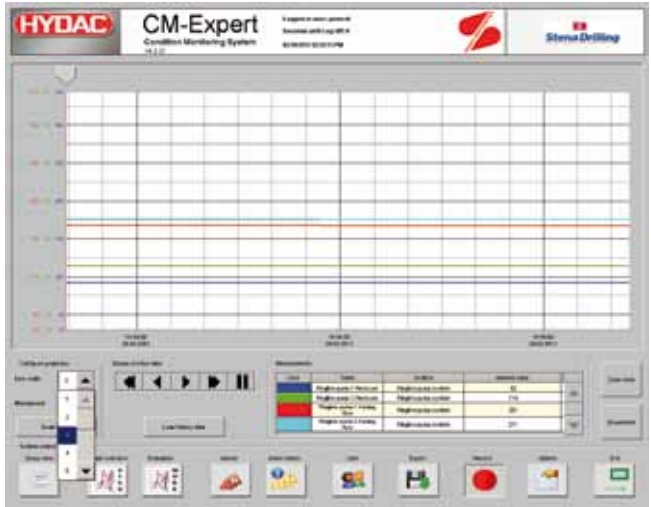
Group7

Group8



Mit HYDAC CM-Expert haben Sie Ihre

Frei wählbare
Darstellung der
Arbeits-Graphen,
skalierbare
und scrollbare
Zeitachse ...



... mit den
dazugehörigen
Auswertetabellen



HYDAC CM-Expert: Dahinter hochkomplexe Informatik, an der Oberfläche einfach intuitiv.

Die Programmoberfläche

Die Programmoberfläche von CM-Expert gliedert sich in vier Bereiche:

Informationsleiste

Hier werden grundsätzliche Informationen zur Anzeige gebracht

Alarm- und Meldeleiste

Hier werden aktuelle Meldungen und Alarmer angezeigt

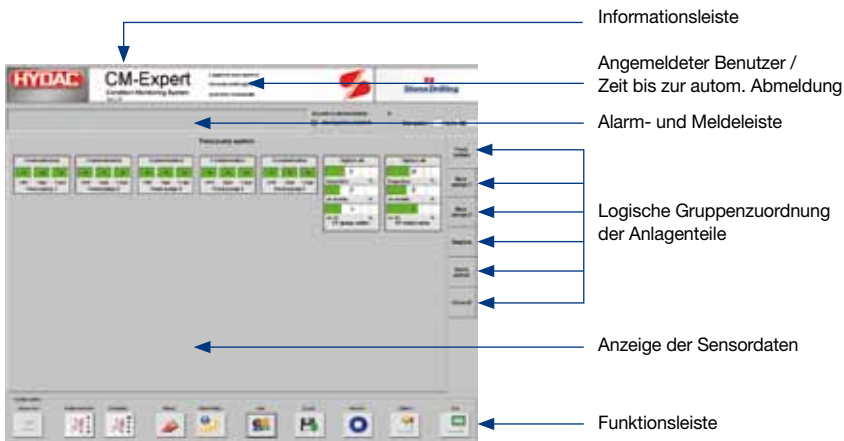
Logische Zuordnung der Anlagenteile

Die Registerkarten dienen dazu, eine funktionell logische Anzeige von Sensordaten zusammenzufassen

Der Anzeigebereich der Sensordaten dient dazu, die einzelnen Sensordaten zu visualisieren

Funktionsleiste

Über die Funktionsleiste sind die verschiedenen Features und Funktionen von CM-Expert erreichbar



Die Funktionalität der Anzeigeelemente

Per Doppelklick auf ein Anzeigeelement öffnet sich ein Pop-up- Fenster. Sofern man über die erforderlichen Berechtigungen verfügt sind hier folgende Punkte erreichbar:

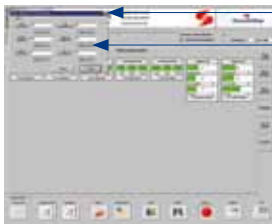
Limits (Benutzerrechte müssen vorhanden sein)

Graph

Info



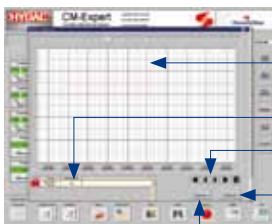
Analogensensoren
(Druck, Durchfluss ...)



Ölzustand
(HYDACLab)



Contamination
(CS1220)



Graphische Darstellung des Messwertes

Numerische Angabe des Messwertes

Navigieren in der Zeitachse

Skalieren der Zeitachse (X- Achse)

Zoom in / Zoom out

Limitvergabe und
Aktivierung der Limits
(Melde- und Grenzwerte)



Info:
 Bezeichnung Sensor
 Ort Sensor
 HYDAC Material Nr.
 Limits
 Messstellennummer

Der Arbeits-Graph

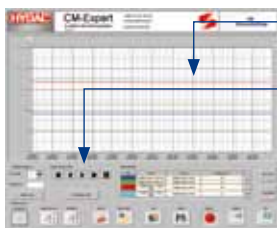
Im Bereich Arbeits-Graph wird ein fast bildschirmfüllender Graph dargestellt. Die darzustellenden Messwerte können frei und gruppenübergreifend gewählt werden.



Auswahl der Gruppe

Per Doppelklick auf den Graphen öffnet sich das Auswahlfenster zur Festlegung der darzustellenden Sensoren. Die Auswahl kann grundsätzlich gruppenübergreifend geschehen

Auswahl der Sensoren



Zoom in

Bei Betätigung der Schaltflächen „Archivdaten“ ist es möglich, in der Zeitachse vor- bzw. zurück zu navigieren

Zoom out

Bei Betätigung der Schaltfläche „Screenshot“ wird der Bildschirminhalt als BMP Datei im voreingestellten Ordner (s.b. Bereich „Optionen“) abgelegt

Das Alarm- und Meldesystem

Sind für einen Sensor Limits definiert und diese aktiviert, generiert der Sensor bei Verletzung der Limits entsprechende Alarme oder Meldungen.

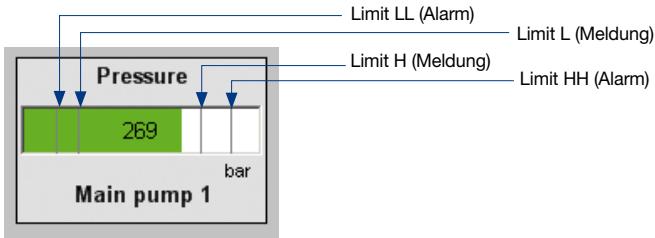
Ein Alarm wird generiert, wenn die Limits LL oder HH unter- bzw. überschritten werden. Eine Meldung wird generiert, wenn die Limits L oder H unter- bzw. überschritten werden.

Alarme und Meldungen werden bei der Darstellung farblich unterschieden.

Alarme werden in „rot“ dargestellt, Meldungen in „orange“.

Sämtliche Alarme und Meldungen sind quittierungspflichtig.

Das heißt, jeder Alarm und jede Meldung muss zwingend quittiert werden.



Historie der Alarme und Meldungen

Alle aufgelaufenen Alarme und Meldungen werden in Archiven gesichert und sind ständig abrufbar.



Auswahl der Filterkriterien:

- Zeitraum
- Gruppenzuordnung
- Klassen
- Status

Abrufen von Alarmen und Meldungen



Zu jedem Alarm / Meldung können eine oder mehrere Bemerkungen hinterlegt werden

Optionen und Einstellungen

CM-Expert verfügt über Funktionen zur Sprachumschaltung (Englisch und Deutsch) sowie eine integrierte Benutzerverwaltung. Zusätzlich kann hier der Speicherort für Screenshots festgelegt werden. Es kann jede beliebige Sprache in das jeweilige Benutzerprofil integriert werden.