

## Komponenten, Systeme und Service für Mobil-Aggregate



## Aggregate als funktions- und abnahmefähige Baukastenlösung

HYDAC bietet Ihnen die Unterstützung bei der Konzipierung und dem Bau von Aggregaten zur vielfältigen Anwendung als zusätzlicher Arbeitsantrieb, Beistellaggregat oder zur Absicherung der Notversorgung für Ihren jeweiligen Einsatzort.

Die Aggregateausführungen können von offenem Gehäuse über leichte oder schwere Baureihe bis hin zu verschiedenen Containergrößen realisiert werden. Ob als einzeln stehendes, auf Kufenlafette oder auf ein Anhängerfahrgestell montiertes Aggregat, immer unter Berücksichtigung der späteren Anwendungs- und Einsatzbedingungen.

Durch unser reichhaltiges Angebot verschiedenster Hydraulikprodukte, -komponenten, Subsysteme und Systeme aus unseren unterschiedlichen Produktbereichen ergibt sich für Sie ein einzigartiges Produktspektrum, welche als Bausteine zur Lösung Ihrer unterschiedlichsten Aufgabenstellungen dienen.

### Leichte Baureihe

- Konstant- / Verstellpumpensysteme max. 420 bar
- Geschraubte und baustellentaugliche Blechkonstruktion
- Funktionsfähige Übergabe mit Protokoll und Abnahme
- Im Gehäuse integrierte Hebe- und Ladevorrichtungen



### Offen ohne Gehäuse

- Spezielle Kundenlösungen 50-1500 kW
- Heckaggregate für Raupenfahrwerke
- Funktionsfähige abgenommene Baukastenlösungen
- Integrierte Rahmenteilanlagen inkl. Tanks und Kühler
- Komplett bestückte Pumpenverteilergetriebe



### Container

- 8'/10'/20'/30'/40'-Standardcontainer 75-1400 kW
- Offene Rahmenlösungen mit Containerecken mit/ohne Dach
- Sonderlösungen mit Ölwanne, Öffnungen und Türen nach Wunsch
- Mehrfach Konstant- / Verstellpumpensysteme mit/ohne Verteilergetriebe
- Integrierte Abgasnachbehandlung/Schalldämmung



### Schwere Baureihe

- Baustellentaugliche grundsolide Konstruktion
- Konstant- / Verstellpumpensysteme max. 420 bar
- Funktionsfähige Übergabe mit Protokoll und Abnahme
- Extra starkes Bodenblech mit Zurrösen zum Verskippen
- In den Rahmen integrierte Tanks



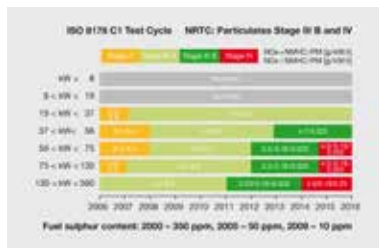
## Unterschiedliche Antriebskonzepte für Aggregate

Ihren Vorstellungen entsprechend und unter Berücksichtigung der Einsatzbedingungen können wir Ihnen verschiedene Antriebskonzepte in den unterschiedlichsten Leistungsklassen unterbreiten. Egal ob der Antrieb mit einem Benzin-, Diesel-, Gas- oder Elektromotor bzw. sogar als Hybrid ausgeführt werden soll, wir finden immer die für Sie benötigte optimale Lösung auch hinsichtlich einzuhaltender Emissionsrichtlinien.



### Verbrennungsmotoren

- 8-1400 kW
- Diesel-/Benzin-/Gasmotorenantriebe
- EU Stage II/III/A+B/IV
- US TIER II/ III/ IV/ V



### Elektro-Aggregate

- Leistungen von 0,25 bis 315 kW
- Asynchronantriebe
- Drehzahl geregelt von 0-3000 min<sup>-1</sup>
- Konstantdrehzahlen 1500 / 1800 / 3000 min<sup>-1</sup>
- KineSys-Antriebssysteme

siehe Prospekt 10.146 - KineSys  
Das intelligente Antriebssystem



**KINESYS**



### Hybrid Aggregate

- Speicheraggregate mit Blasen- oder Kolbenspeichern
- Boostspeicher zum Downsizing des Verbrennungs- oder Elektro-Motors

## Aggregate für besondere Einsatzbedingungen

Zum Aggregateinsatz bei speziellen Witterungsbedingungen oder Umweltumgebungen können Sie aus einer Vielzahl von Optionen aus unserem HYDAC-Produktportfolio auswählen. Desweiteren sind wir für Sie bei der Vorbereitung und Durchführung der Abnahmen Ihrer Aggregate durch die unterschiedlichsten Zertifizierungsgesellschaften (wie Germanischer Lloyd, CCS, DNV, Bureau Veritas, etc.) unterstützend tätig.

### Arctic

- Bauform:
  - geschlossene Bauweise
  - separater Kühlerraum
  - Gehäuse-Isolierung
- Starttemperatur -40 °C
- Lagertemperatur -50 °C
- Öl: Sondermedien
- Heizung:
  - Elektro
  - Diesel
  - Benzin
  - Gas



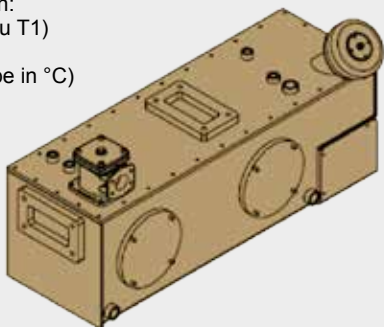
### Desert

- Bauform:
  - geschlossene Bauweise
  - separater Kühlerraum
  - Gehäuse-Isolierung
  - Sandfallen im Zuluftkanal
  - Dachbeschattung/Kühlung
- Umgebungstemperatur max. 55°C
- Öl: Sondermedien
- Kühlung:
  - autarke Kühlsysteme
  - HD-Lamellen
  - IBT Bypass integriert
  - ESC Lüftersteuerung
  - Wärmetauscher
- Kühlaggregate



### Atex

- nach Gerätegruppe I (Kategorie M1 oder M2) oder der Gerätegruppe II (Kategorie 1; 2; 3; bzw. Zone: 0, 1 & 2 für Gase; 20, 21 & 22 für Stäube)
- nach Explosionsgruppe für Gase und Dämpfe von IIA über IIB zu IIC
- nach Temperaturklassen:
  - für Gase (von T6 bis zu T1)
  - für Stäube (nach Temperaturangabe in °C)
- Unterölaggregate
- Einsatz von Sonderdieselmotoren



### Offshore

- Bauform: seefeste Bauweise
- Sonderlackierung
- Tankkonstruktion: Wassersensoren
- Wasserabscheider
- geschlossene Hydrauliktanksysteme
- Sonderöle



## Ihr kompetenter Partner für Mobil-Aggregate.

HYDAC ist seit mehr als 50 Jahren und weltweit über 7.500 Mitarbeitern eines der führenden Unternehmen der Fluidtechnik, Hydraulik, Elektronik und Kühltechnik.

Mit der Breite und Tiefe unseres Leistungsspektrums sowie unserer anerkannten Kompetenz in Entwicklung, Fertigung und Service lösen wir weltweit die verschiedensten Aufgabenstellungen.

Unsere mobilen Systeme sind für den Einsatz unter vielfältigsten Bedingungen (Arctic oder Desert) geeignet.

Die Bauformen reichen von leichter bis schwerer Baureihe in Container integriert oder offen. Die HYDAC Technologie-Plattform ermöglicht einen umfangreichen Systemaufbau. Vielfältige Optionen in Hinsicht auf Schallschutz bzw. internationaler Abnahmen sind möglich.



### Optionen oder Sonderwünsche für alle Aggregate:

- ATEX Ausführungen
- Abnahmen von verschiedenen Zertifizierungsgesellschaften wie z.B.: Germanischer Lloyd, DNV,...
- Verschiedene Temperatursausführungen (Arctic, Desert)
- Offshore Tauglichkeit
- GPS – Überwachung
- Zusätzlicher Schallschutz [ $< 60$  dB(A)]
- 3G Modem – Remote-Service
- Ölwanne inkl. Überwachung und Laufgittern
- Speziallackierungen (RAL)
- Mit Hebe- und/oder Zurrösen
- Unterbau als Schlitten ausgeführt

### Kundennutzen:

- Robuste und baustellentaugliche Technik
- Leistungsstarke und zuverlässige Antriebe mit bewährter HYDAC-Systemtechnik
- Passgenaue und für Ihre Anwendung entwickelte Antriebslösung
- **Weltweiter Service vor Ort:** über 45 Auslandsgesellschaften und mehr als 500 Vertriebs- und Servicepartner
- **Weltweite Abnahmen und Spezifikationen**

## Von der Komponente zum System.

Intelligente Kombinationen von HYDAC-Produkten ermöglichen neuartige und technologisch fortgeschrittene Sub- bzw. Komplettsysteme.

### Pumpen

- Offener Kreis
- Drehzahl geregelt (KineSys)
- Konstant-Innenzahnrad-, Außenzahnrad- und Flügelzellenpumpen
- Verstellpumpen



siehe Katalog 2.900 - Pumpenspezifikationen

### Ventiltechnik

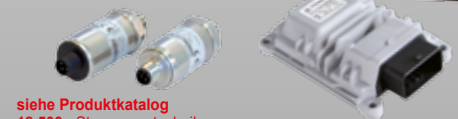
- Mobilventile (Open Center, Load-Sensing)
- Einschraubventile
- Plattenaufbauventile



siehe Prospekt 5.254 - Mobilventile und Katalog 53.000 - Fluidtechnik

### Steuerungstechnik / Sensorik

- Eigene Aggregateüberwachung
- Über Funkfernbedienung
- Aggregatevernetzung erfolgt über Ampelfunktion oder Bus-Steuerung



siehe Produktkatalog 18.500 - Steuerungstechnik für mobile Arbeitsmaschinen

### Kühlsysteme

- Autarkes Filter-Kühlsystem
- Integrierte Temperatur-/Drucküberwachung
- Stufenlose Lüftersteuerung



siehe Produktkatalog 5.700 - Kühlsysteme

### Filtration

Komplettes Lieferprogramm für alle Anwendungen und Umgebungsbedingungen inklusive Stat-Free®-Technologie

siehe Katalog 70.000 - Fluidfilter





Speichertechnik 30.000



Filtertechnik 70.000



Verfahrenstechnik 77.000



Filter-Systems 79.000



Compact-Hydraulik 53.000



Accessories 61.000



Elektronik 180.000



Kühlsysteme 5.700

# Globale Präsenz. Lokale Kompetenz. [www.hydac.com](http://www.hydac.com)



- HYDAC Stammhaus
- HYDAC Gesellschaften
- HYDAC Vertriebs- und Servicepartner

## **HYDAC** INTERNATIONAL

**HYDAC International  
GMBH**

Industriegebiet  
66280 Sulzbach/Saar  
Deutschland

Telefon:  
+49 6897 509-01  
Fax:  
+49 6897 509-577

E-Mail: [info@hydac.com](mailto:info@hydac.com)  
Internet: [www.hydac.com](http://www.hydac.com)