



Transmetteur de pression électronique

HDA 4700

avec Certification marine

Description :

Basés sur la série HDA 4000, ces transmetteurs de pression ont été conçus spécialement pour l'intervention dans l'industrie navale.

L'HDA 4700 dispose d'une cellule de mesure en inox avec couche mince DMS pour la mesure de pression relative dans la plage de haute pression.

L'électronique convertit la pression mesurée en un signal analogique proportionnel de 4 .. 20 mA.

Pour la protection contre l'humidité, les vibrations et les chocs, le groupe électronique est encapsulé et monté dans un corps en acier inox solide.

Les transmetteurs de pression sont certifiés dans les sociétés suivantes pour une utilisation dans l'industrie navale.

Certificats :

- American Bureau of Shipping



- Lloyds Register of Shipping



- Det Norske Veritas



- Germanischer Lloyd



- Bureau Veritas



Autres certificats sur demande

Caractéristiques techniques :

Valeurs d'entrée

Plages de mesure	6; 16; 40; 60; 100; 250; 400; 600 bar
Plages de surcharge	15; 32; 80; 120; 200; 500; 800; 1000 bar
Pression d'éclatement	100; 200; 300; 300; 500; 1000; 2000; 2000 bar
Raccordement mécanique	G1/4 A DIN 3852
Couple de serrage	20 Nm
Matériaux en contact avec le fluide	Raccord : acier inox Joint : FPM

Signaux de sortie

Signal de sortie, charge autorisée	4 .. 20 mA, 2 conducteurs $R_{Lmax} = (U_B - 10 V) / 20 \text{ mA} [k\Omega]$
Précision selon DIN 16086,	$\leq \pm 0,25 \%$ PE type
Réglage du seuil	$\leq \pm 0,5 \%$ PE max.
Précision si réglage de la valeur minimale (B.F.S.L.)	$\leq \pm 0,15 \%$ PE type $\leq \pm 0,25 \%$ PE max.
Compensation de température	$\leq \pm 0,008 \%$ PE / °C type
Point zéro	$\leq \pm 0,015 \%$ PE / °C max.
Compensation de température Etendue	$\leq \pm 0,008 \%$ PE / °C type $\leq \pm 0,015 \%$ PE / °C max.
Non linéarité avec le réglage du seuil selon DIN 16086	$\leq \pm 0,3 \%$ PE max.
Hystérésis	$\leq \pm 0,1 \%$ PE max
Répétabilité	$\leq \pm 0,05 \%$ PE
Temps de réponse	$\leq 1 \text{ ms}$
Dérive dans le temps	$\leq \pm 0,1 \%$ PE type / année

Conditions environnementales

Plage de température compensée	-25 .. +85 °C
Plage de température nominale	-25 .. +85°C *
Plage de température de stockage	-40 .. +100 °C
Plage de température du fluide	-25 .. +100°C *
CE Sigle	EN 61000-6-1 / 2 / 3 / 4
Résistance aux vibrations selon DIN EN 60068-2-6 à 10 .. 500 Hz	$\leq 20 \text{ g}$
Indice de protection selon DIN 40050	IP 65 (connecteur DIN 43650) IP 67 (M12x1 Embase avec utilisation d'une prise femelle IP 67)

Autres caractéristiques

Tension d'alimentation	10 .. 32 V DC
Oscillation résiduelle de la tension d'alim.	$\leq 5 \%$
Durée de vie	> 10 millions de cycles en pleine charge 0 .. 100 % PE
Masse	env. 150 g

Remarque : Protection contre l'inversion de la polarité de la tension d'alimentation, contre la surtension et la saturation, contre les courts-circuits disponible.

PE (Pleine Echelle) = par rapport à la totalité de la plage de mesure

B.F.S.L.= Best Fit Straight Line

* En option jusqu'à -40 °C (selon matériaux des joints)

Code de commande :

HDA 4 7 4 X - A - XXXX - S00

Raccordement mécanique

4 = G1/4 A DIN 3852 (extérieur)

Raccordement électrique

5 = Embase 3 pôles + PE, DIN 43650
(avec connecteur)

6 = Embase M12x1, 4 pôles
(sans connecteur)

Signal

A = 4 .. 20 mA, 2 conducteurs

Plages de pression en bar

0006; 0016; 0040; 0060; 0100; 0250; 0400; 0600

Indice de modification

S00 = avec Certification marine

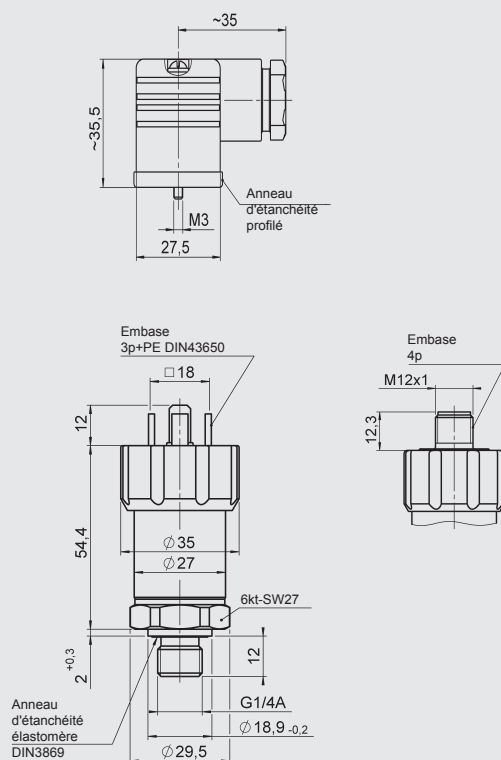
Remarque :

Pour les appareils ayant un autre indice de modification, veuillez vous référer à la plaque d'identification ou à la description technique jointe à la livraison.

Accessoires :

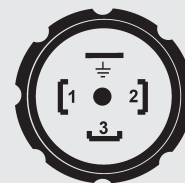
Les accessoires, par exemple les prises femelles pour le raccordement électrique, se trouvent dans le prospectus accessoires.

Dimensions:



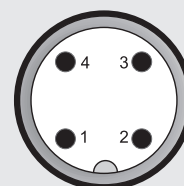
Branchement :

DIN 43650



Broche	HDA 4745-A
1	Signal +
2	Signal -
3	n.c.
⊥	PE

M12x1



Broche	HDA 4746-A
1	Signal +
2	n.c.
3	Signal -
4	n.c.

Remarque :

Les données de ce prospectus se réfèrent aux conditions de fonctionnement et d'utilisation décrites.

Pour des cas d'utilisation et/ou conditions de fonctionnement différents, veuillez vous adresser au service technique compétent. Sous réserve de modifications techniques.

HYDAC ELECTRONIC GMBH

Hauptstraße 27, D-66128 Saarbrücken

Téléphone +49 (0)6897 509-01

Téléfax +49 (0)6897 509-1726

E-mail: electronic@hydac.com

Internet: www.hydac.com