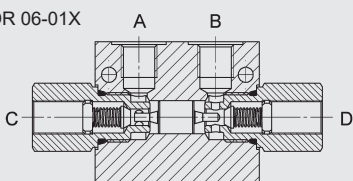


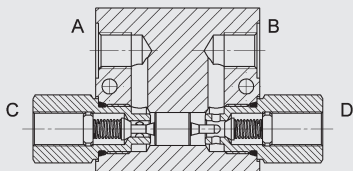
jusqu'à 100 l/min
jusqu'à 350 bar

FONCTIONNEMENT

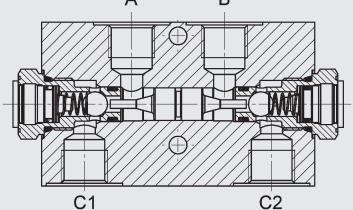
RPDR 06-01X



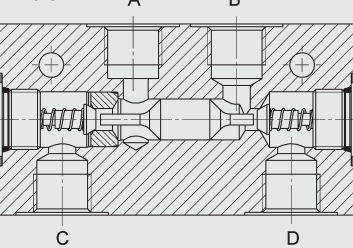
RPDR 06-03X



RPDR 08-01X



RPDR 10-01X



Le clapet d'anti-retour double à déverrouillage hydraulique RPDR est un bloc de tuyauterie avec deux valves à clapet opposées, directement pilotées et commandées par ressort avec actionnement alterné. Dans le réglage normal, l'élément de fermeture est pressé par le ressort de pression et par la pression exercée au niveau du raccord C ou D sur le siège de soupape, verrouillant le sens de débit de C vers A ou de D vers B sans fuite. En cas d'application d'une pression de commande suffisante au niveau des raccords A et B, le piston de commande est déplacé et l'élément de fermeture est pressé par le siège de soupape. La soupape est verrouillée et peut être traversée par le débit de D vers B ou de C vers A.

Clapet d'anti-retour double dans la valve de fermeture pilotage direct déverrouillage hydraulique RPDR 06 / 08 / 10

GÉNÉRALITÉS

- Application principale pour empêcher les mouvements incontrôlés ou de reptation des vérins chargés, pour bloquer des parties des installations et pour commander les vérins double effet
- Les surfaces extérieures sont zinguées et traitées anti-corrosion
- Tous les éléments de la valve sont en acier haute résistance, traité, rectifié, garantissant une usure minimale et une durée de vie élevée
- Tenue sans fuites de la position du récepteur (A et B doivent être déchargés après T)

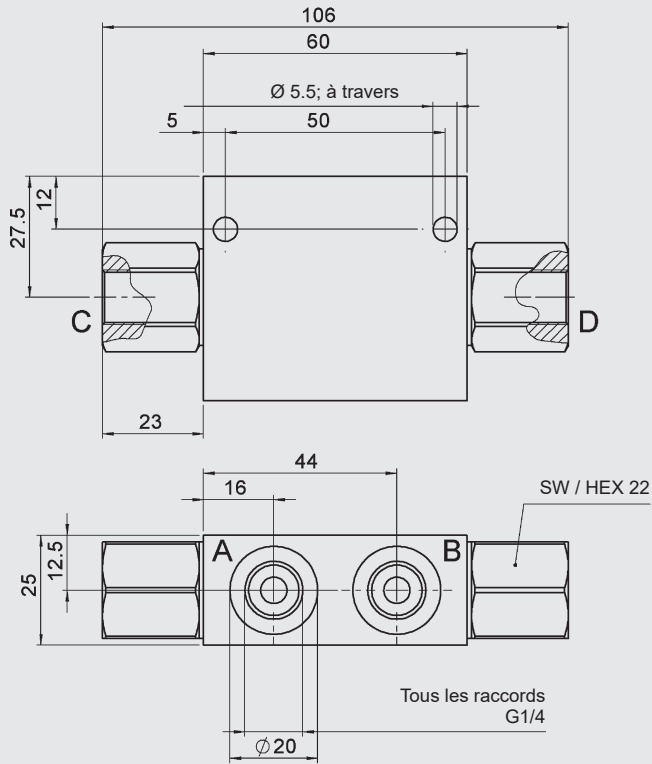
CARACTÉRISTIQUES*

Pression de service :	RPDR06 = max. 350 bar RPDR08 = max. 210 bar RPDR10 = max. 350 bar
Débit :	RPDR06 = max. 30 l/min RPDR08 = max. 40 l/min RPDR10 = max. 100 l/min
Rapport de pilotage :	$\phi = 1 : 4$ à RPDR06 $\phi = 1 : 4$ à RPDR08 $\phi = 1 : 3,5$ à RPDR10
Fuites :	Sans fuites (max. 5 gouttes/min à la pression nominale)
Plage de température du fluide :	min. -20 °C à max. +80 °C
Plage de températures ambiantes :	min. -20 °C à max. +80 °C
Fluide hydraulique :	Huile hydraulique selon DIN 51524 T1 + T2
Plage de viscosité :	min. 7,4 mm ² /s à max. 420 mm ² /s
Filtration :	Classe de pollution admissible du fluide hydraulique selon ISO 4406 classe 21/19/16 ou mieux
MTTF _d :	150 ans
Position de montage :	Indifférent
Matériaux :	corps de limiteur : acier piston : acier trempé et rectifié joints : FPM (standard) bagues d'appui : PTFE
Masse :	RPDR06-01 0,61 kg RPDR06-03 0,78 kg RPDR08 1,15 kg RPDR10 2,47 kg

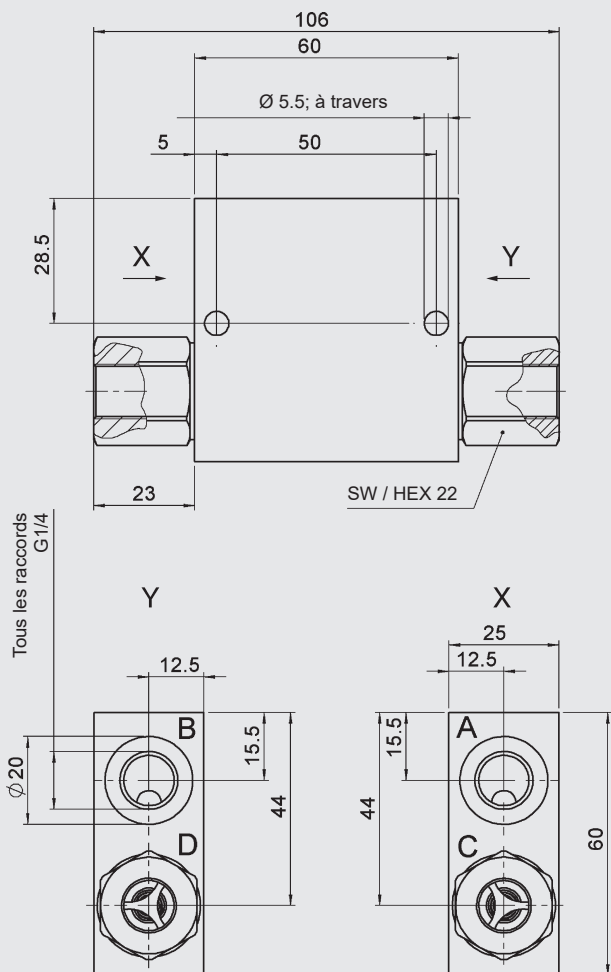
* voir "Conditions d'utilisation et instructions pour valves" dans prospectus 53.000

DIMENSIONS

RPDR 06-01X

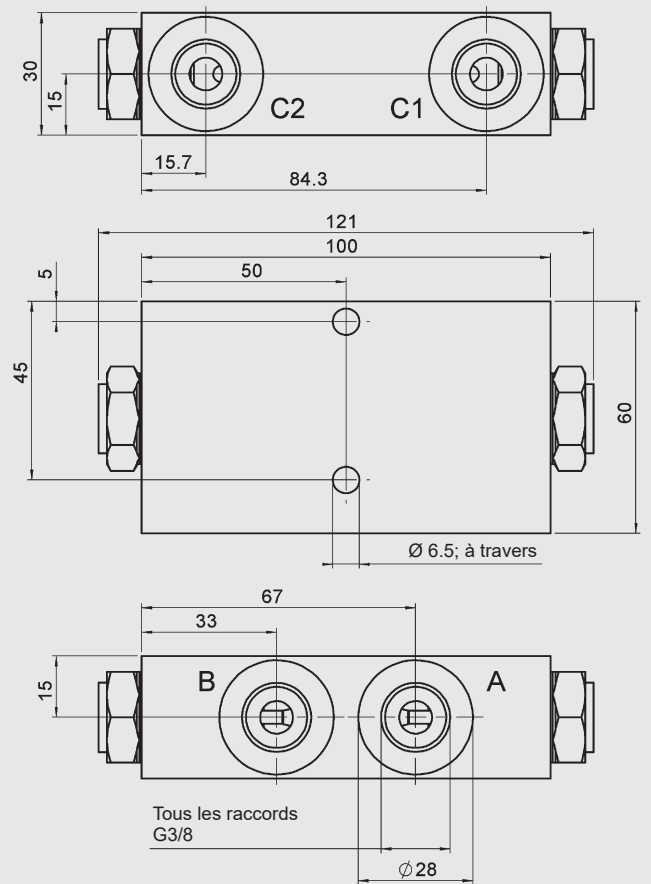


RPDR 06-03X

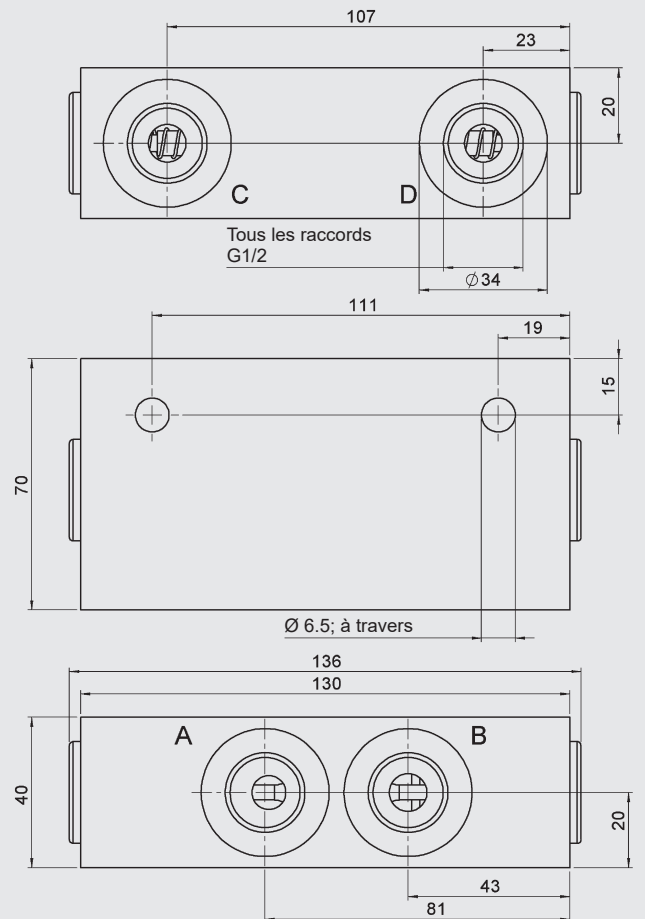


Sous réserve de modifications

RPDR 08-01X



RPDR 10-01X



Sous réserve de modifications

CODE DE COMMANDE

RPDR 06 - 01 X - 0.5

Désignation

Clapet anti-retour double,
déverrouillage hydraulique

Taille nominale

06 = taille nominale 6
08 = taille nominale 8
10 = taille nominale 10

Exécution

01 = standard (boîtier de raccordement de tube galvanisé, joints Viton, raccords: NG10 : G 1/2, NG06 : G 1/4)
02 = boîtier de raccordement de tube galvanisé, joints Viton, raccords de tuyauterie radiaux M18x1,5 (uniquement pour NG10)
03 = boîtier de raccordement de tube galvanisé, raccords de tuyauterie (uniquement pour NG06): G 1/4
10 = boîtier de raccordement de tube galvanisé, joints Viton, raccords de tuyauterie avant G1/2 avec raccords de tube vissés (uniquement pour NG10)
autres exécutions sur mesure

Série

déterminée par le fabricant

Pression d'ouverture

0.5 = 0,5 bar
Autres pressions d'ouverture sur demande

Modèles standard

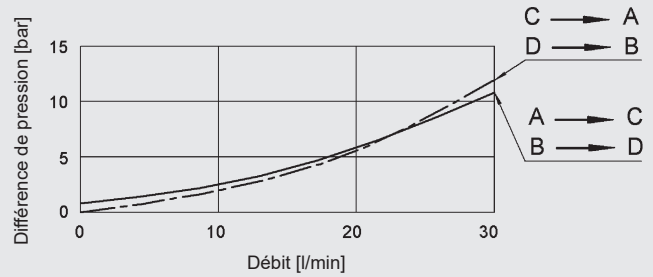
Désignation	Code art.
RPDR06-01X-0.5	552421
RPDR06-01X-5	554094
RPDR06-03X-0.5	3059561
RPDR08-01X-0.5	3128981
RPDR10-01X-1	395769
RPDR10-02X-1	3081412
RPDR10-10X-1	557868

Autres exécutions sur demande

COURBES CARACTÉRISTIQUES

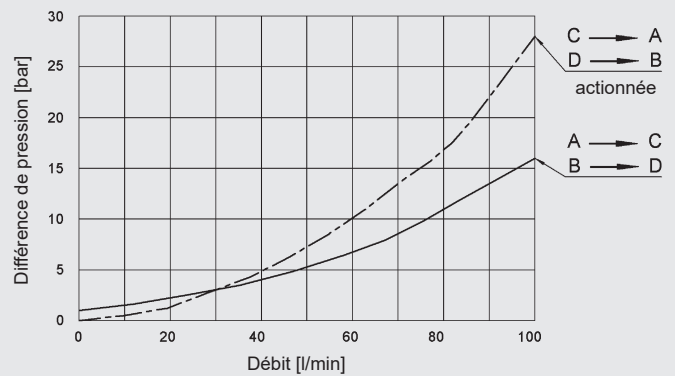
RPDR 06

mesurées à $T_{\text{huile}} = 46 \text{ °C}$, $\nu = 38 \text{ mm}^2/\text{s}$



RPDR 10

mesurées à $T_{\text{huile}} = 27 \text{ °C}$, $\nu = 84 \text{ mm}^2/\text{s}$



REMARQUE

Les données de ce prospectus se réfèrent aux conditions de fonctionnement et d'utilisation décrites. Pour des conditions d'utilisation et/ou de fonctionnement différentes, veuillez vous adresser au service technique compétent. Sous réserve de modifications techniques.

HYDAC Fluidtechnik GmbH
Justus-von-Liebig-Str.
D-66280 Sulzbach/Saar
Tél. : 0 68 97 / 509-01
Fax : 0 68 97 / 509-598
E-Mail : flutec@hydac.com

