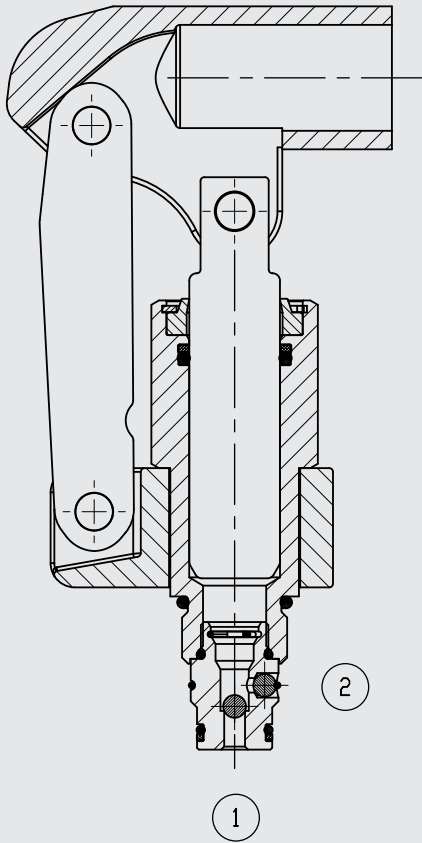


jusqu'à 7,5 cm³/course
jusqu'à 207 bar

FONCTIONNEMENT



La pompe manuelle MP10 est une pompe manuelle à levier équipée d'éléments de retenue de sortie et d'entrée. Lorsque le levier manuel est entraîné vers le haut, la pompe aspire le fluide du raccord 1 vers la chambre libérée et quand il est pressé vers le bas l'élément de retenue se ferme et le fluide est éjecté au raccord 2.

Remarque :

L'élément de retenue à la sortie n'est pas fermé via un ressort. Pour les applications de maintien de la charge, il est recommandé d'utiliser une soupape anti-retour supplémentaire au raccord 2 de la pompe manuelle.

Pompe manuelle Commande du levier manuel, UNF Version à visser – 207 bar MP10-01 /-02

GÉNÉRALITÉS

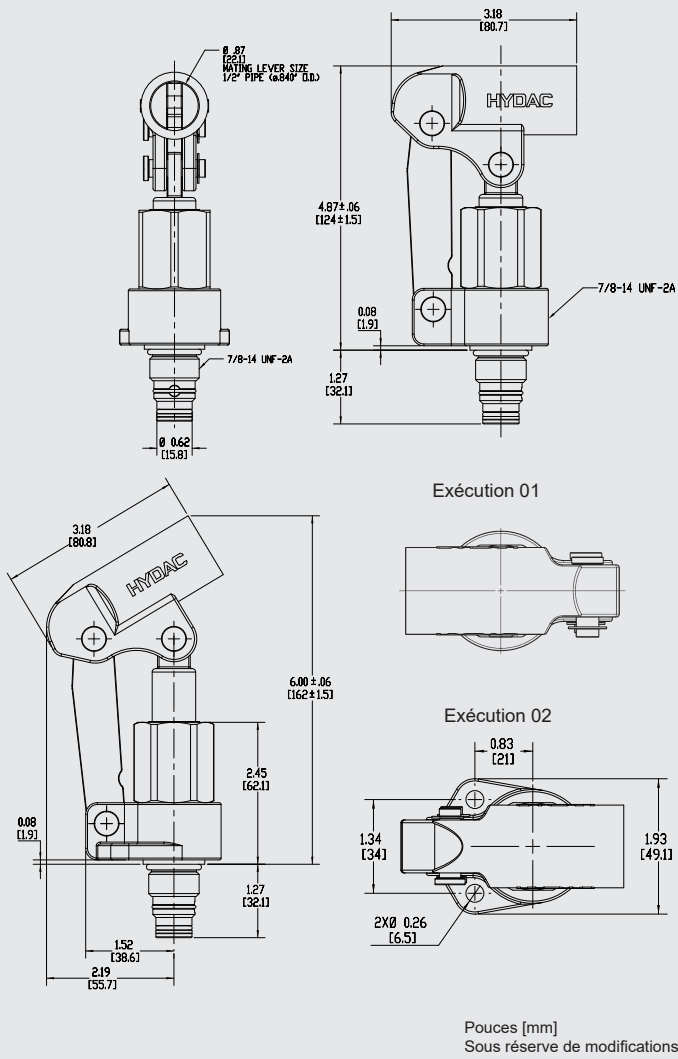
- Exécution robuste pour une forte sollicitation
- Éléments de retenue d'entrée et de sortie intégrés
- La poignée peut être tournée à 360°
- Exécution avec (-02) et sans (-01) équerres de fixation disponible pour la fixation de la direction du levier

CARACTERISTIQUES*

Pression de service :	max. 207 bar
Débit :	max. 7,5 cm ³ /course
Hauteur d'aspiration :	28 cmHg (0,37 bar) en dessous de la pression atmosphérique
Fuites :	max. 0,35 cm ³ /min à p _{max}
Plage de température du fluide :	NBR : min. -30 °C à max. +100 °C FKM : min. -20 °C à max. +120 °C
Plage de températures ambiantes :	NBR : min. -30 °C à max. +120 °C FKM : min. -30 °C à max. +120 °C
Fluide hydraulique :	Huile hydraulique selon DIN 51524 chap. 1, 2 et 3
Plage de viscosité :	min. 7,4 mm ² /s à max. 420 mm ² /s
Filtration :	Classe de pollution admissible du fluide hydraulique selon ISO 4406 classe 21/19/16 ou mieux
Position de montage :	Debout
MTTF _d	150 - 1200 ans, Évaluation selon DIN EN ISO 13849-1
Matériaux :	Corps de soupape : acier à haute résistance Piston : Acier Joints : NBR (standard) FKM (en option) Bagues anti-extrusion : PTFE
Encombrement :	FC10-2
Masse :	0,65 kg

* voir "Conditions d'utilisation et instructions pour valves" dans prospectus 53.000

DIMENSIONS



CODE DE COMMANDE

MP10 - 01 - C - N

Désignation

Pompe manuelle, UNF

Encombrement

FC10-2 = Implantation 2 voies UNF

Exécution

01 = sans équerres de fixation
02 = avec équerres de fixation

Type de raccordement*

C = cartouche à visser seulement (Cartridge)

Matériau des joints

N = NBR
V = FKM

Modèles standard

Désignation	Code art.
MP10-01-C-N	2610181
MP10-02-C-N	2610196

Autres exécutions sur demande

*Corps des raccords des tuyaux

Désignation	Matériau	Raccordements	Pression	Code art.
FH102-SB4	acier zingué	1/2 BSP	207 bar	3037594
FH102-AB4	Aluminium, anodisé	1/2 BSP	207 bar	3037777
FH102-AS8	Aluminium	SAE8	207 bar	3037778
FH102-SS8	Acier	SAE8	207 bar	3037612

Autres blocs de raccordement sur demande.

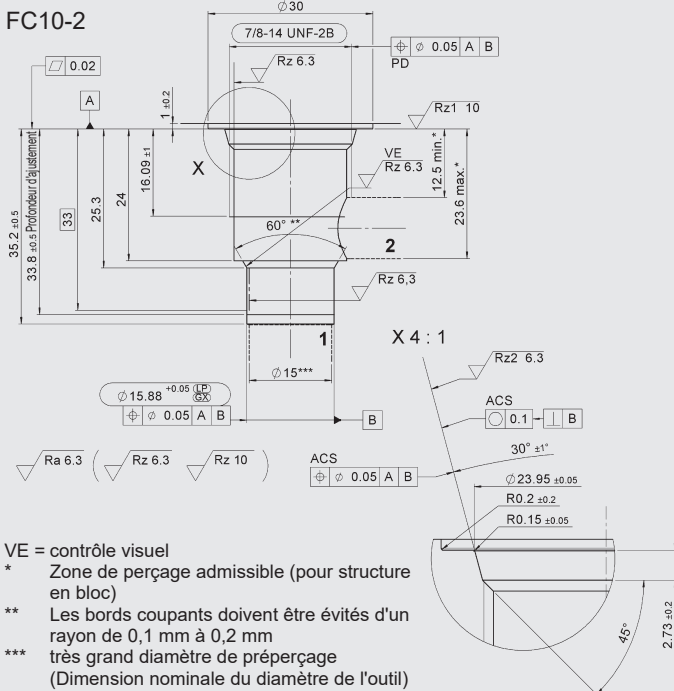
Jeux de joints

Désignation	Matériau	Code art.
FS UNF 10/N	NBR	3651557
FS UNF 10/V	FKM	3651559

Accessoires

Désignation	Code art.
Handle Kit MP10	2610387

ENCOMBREMENT



VE = contrôle visuel

* Zone de perçage admissible (pour structure en bloc)

** Les bords coupants doivent être évités d'un rayon de 0,1 mm à 0,2 mm

*** très grand diamètre de préperçage (Dimension nominale du diamètre de l'outil)

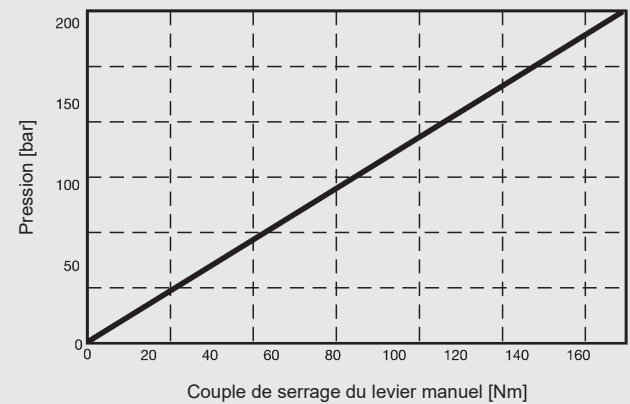
Outils de perçage

Désignation	Code art.
Fraise avant	176379
Alésoir	165706

Pouces [mm]
Sous réserve de modifications

EXEMPLES DE PERFORMANCE

mesurée à $v = 33 \text{ mm}^2/\text{s}$ $T_{\text{huile}} = 46 \text{ °C}$



Remarque

Les données de ce prospectus se réfèrent aux conditions de fonctionnement et d'utilisation décrites. Pour des cas d'utilisation différents, veuillez vous adresser au service compétent.
Sous réserve de modifications techniques.

HYDAC Fluidtechnik GmbH

Justus-von-Liebig-Str.
D-66280 Sulzbach/Saar
Tél. : 0 68 97 /509-01
Fax : 0 68 97 /509-598
E-Mail : valves@hydac.com