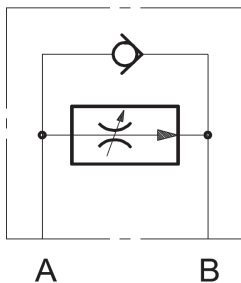


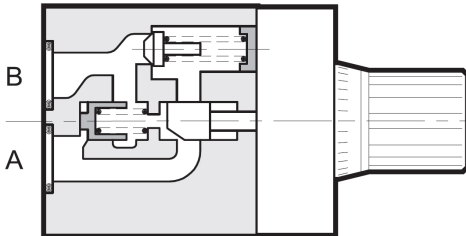
Stromregelventil mit integrierter Druckwaage Plattenaufbau VP-2SR6

SYMBOL



bis 250 bar
bis 30 l/min

FUNKTION



ALLGEMEINES

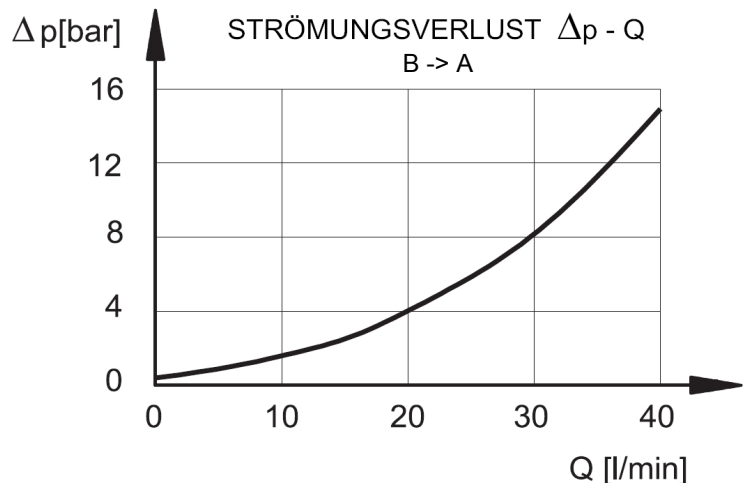
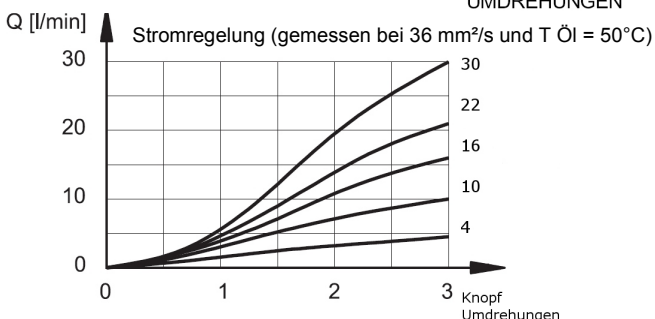
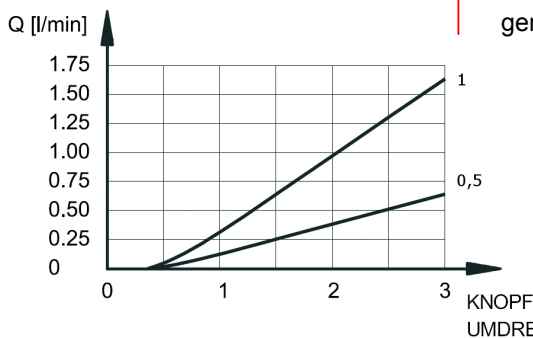
- Lochbild nach ISO 6263-03, Nenngröße 6
- Einstellbares Stromregelventil in Plattenaufbauweise für Stromregelung in eine Richtung und ungehinderten Rückfluss in der Gegenrichtung
- druckunabhängig durch integrierte Druckwaage
- verstellbar per Drehknopf

KENNGRÖSSEN

Betriebsdruck:	max. 250 bar
Minimaler Druckunterschied:	max. 10 bar zwischen A und B
Volumenstrom:	max. 0,5 / 1 / 4 / 10 / 16 / 22 / 30 l/min max. 40 l/min durch das Rückschlagventil (Öffnungsdruck 0,5 bar)
Minimal regelbarer Volumenstrom:	0,025 l/min
Druckflüssigkeit:	Hydrauliköl nach DIN 51524 Teil 1 und 2
Druckflüssigkeitstemperaturbereich:	-20°C bis max. +80°C
Umgebungstemperaturbereich:	-20°C bis max. +50°C
Viskositätsbereich:	7,4 – 400 mm ² /s wird empfohlen
Filterung:	Max. zulässiger Verschmutzungsgrad der Betriebsflüssigkeit nach ISO 4406 Klasse 20/18/15
Gewicht:	1,3 kg

KENNLINIEN

gemessen bei: 33 mm²/s, T Öl = 46° C

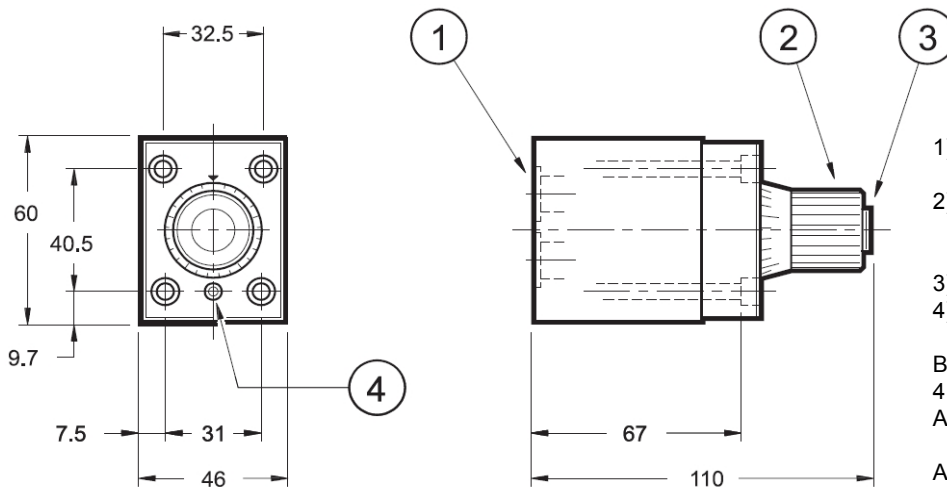


Standardausführungen	Mat.-Nr.
VP-2SR6 D05SR S01/V	3541093
VP-2SR6 D1SR S01/V	3541094
VP-2SR6 D4SR S01/V	3541166
VP-2SR6 D10SR S01/V	3541169
VP-2SR6 D16SR S01/V	3541172
VP-2SR6 D22SR S01/V	3541173
VP-2SR6 D30SR S01/V	3541175
Andere Ausführungen auf Anfrage	

TYPENSCHLÜSSEL

	VP-2SR6	D	05	S	R	S01	/	V
Benennung und Nenngröße	2-Wege Stromregelventil Nenngröße 6							
Kennlinie	D = degressiv							
Volumenstromkennzahl	05 = 0,5 l/min 1 = 1 l/min 4 = 4 l/min 10 = 10 l/min 16 = 16 l/min 22 = 22 l/min 30 = 30 l/min							
Drehknopf mit Skala								
Rückschlagventil	R (Öffnungsdruck 0,5 bar)							
Ausführung	S01 = Standard							
Dichtungswerkstoff	V = FPM (Standard) N = NBR							

ABMESSUNGEN

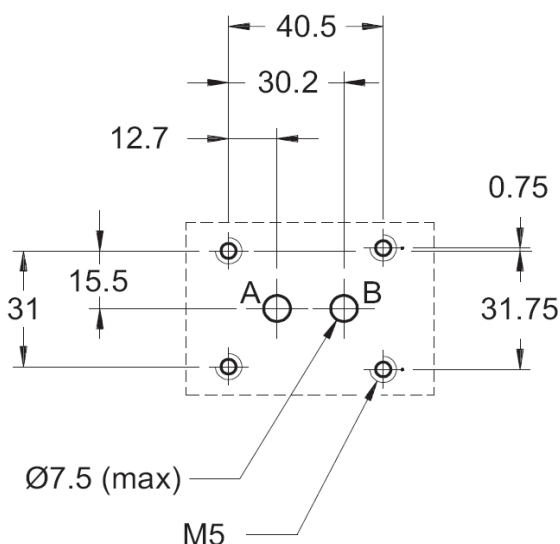


- 1) Befestigungsplatte mit Abdichtungsringen:
2x O-Ring 14 x 2 FPM
- 2) Drehknopf (3 Umdrehungen) Durch
Drehen im Uhrzeigersinn wird der
Förderstrom erhöht.
- 3) Regelungsstufen des Drehknopfs
- 4) Befestigungsschraube des Drehknopfs

Befestigungsschrauben:
4 St Innensechskant M5x75 10.9
Anzugsmoment: 5 Nm + 0,5 Nm

Alle Maße in mm.
Befestigungselemente sind nicht im
Lieferumfang enthalten.

Befestigungsplatte nach ISO 6263-03-03-*-97



Anmerkung
Die Angaben in diesem Prospekt
beziehen sich auf die beschriebenen
Betriebsbedingungen und Einsatzfälle.
Bei abweichenden Einsatzfällen und/
oder Betriebsbedingungen wenden Sie
sich bitte an die entsprechende
Fachabteilung.
Technische Änderungen sind
vorbehalten.

HYDAC Fluidtechnik GmbH
Justus-von-Liebig-Str. 5
66280 Sulzbach / Saar
Tel.: 06897 / 509 -0
Fax: 06897 / 509 -598
Email: flutec@hydac.com