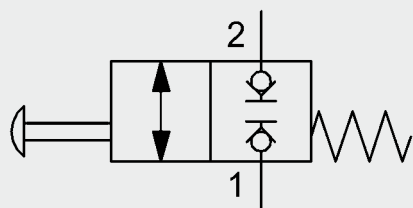
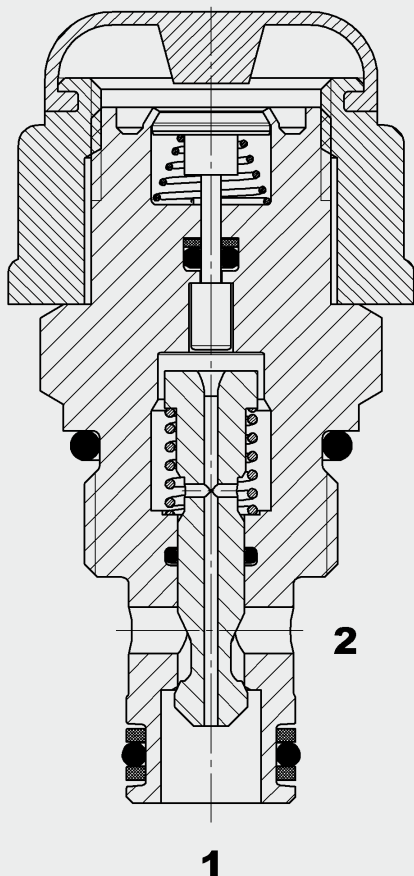


2/2-Wege Sitzventil manuell betätigt normal geschlossen Einschraubventil UNF – 250 bar WS08W...M



bis 20 l/min
bis 250 bar

FUNKTION



Das Wegeventil WS08W...M ist ein manuell betätigtes 2/2 Wege-Sitzventil, normal geschlossen.

Das Ventil wird per Daumendruck betätigt. Solange der mechanische Kolben durch die Abdeckkappe hindurch gedrückt wird, kann das Ventil an den Anschlüssen 1 und 2 in beiden Richtungen durchströmt werden.

ALLGEMEINES

- Für Systeme mit manueller Steuerung
- Außenliegende Oberflächen durch Verzinkung vor Korrosion geschützt
- Minimaler Verschleiß und lange Lebensdauer durch gehärtete und geschliffene Ventileinbauteile
- Niedriger Druckverlust durch CFD optimierte Strömungsgeometrie

KENNGRÖSSEN

Betriebsdruck:	max. 250 bar
Volumenstrom:	max. 20 l/min
Betätigungsdruck:	Daumendruck (ca. 40 - 70 N)
Interne Leckage:	leckölfrei (max. 5 Tropfen/min bei Nenndruck)
Druckflüssigkeitstemperaturbereich:	min. -20 °C bis max. +100 °C
Umgebungstemperaturbereich:	min. -20 °C bis max. +100 °C
Druckflüssigkeit:	Hydrauliköl nach DIN 51524 Teil 1 und 2
Viskositätsbereich:	min. 7,4 mm ² /s bis max. 420 mm ² /s
Filterung:	Maximal zulässiger Verschmutzungsgrad der Betriebsflüssigkeit nach ISO 4406 Klasse 21/19/16 oder besser
MTTF _d :	150 Jahre
Einbaulage:	beliebig
Werkstoffe:	Ventilkörper: hochfester Stahl Kolben: gehärteter und geschliffener Stahl Dichtungen: NBR (Standard) FPM (optional, Druckflüssigkeitstemperaturbereich -20 °C bis +120 °C) Stützringe: PTFE
Einbauraum:	FC08-2
Gewicht:	0,09 kg

