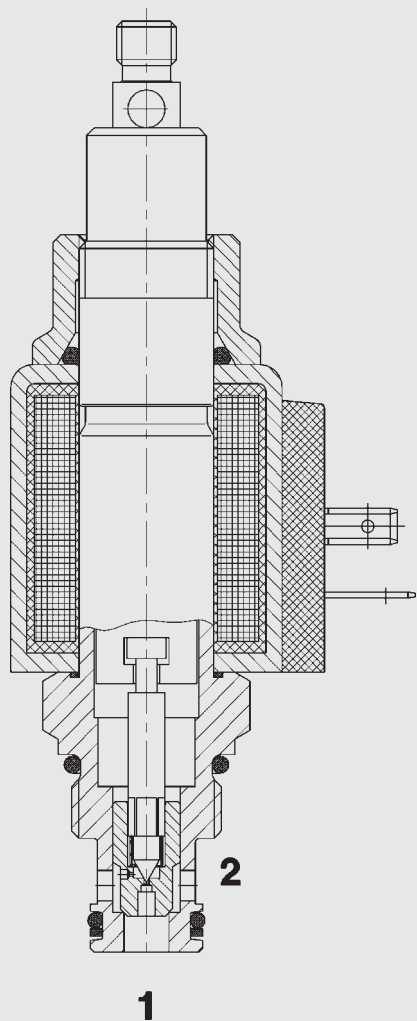


hasta 40 l/min
hasta 350 bar

FUNCIONAMIENTO



Cuando la bobina no tiene corriente, el fluido puede circular a través de la válvula de la conexión 2 a la conexión 1. En el sentido contrario puede pasar el fluido. El pistón de válvula se abre con una presión diferencial de aprox. 1,5 bar (función antirretorno).

Cuando la bobina tiene corriente, puede pasar fluido por la válvula de la conexión 2 a la conexión 1. En el sentido contrario no puede pasar el fluido.

Válvula direccional de asiento 2/2 accionamiento magnético, pilotada Accionamiento de emergencia con retroceso automático normalmente cerrado Válvula cartucho - 350 bar

WSM06020Z-01J

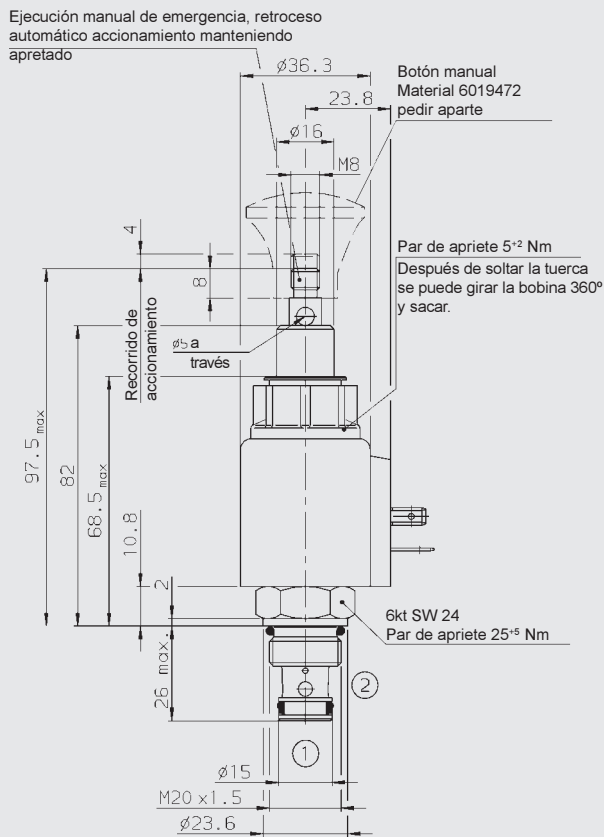
GENERALIDADES

- Potencia de conexión extraordinaria gracias a imán potente de HYDAC
- Todas las piezas de la válvula de acero altamente resistente con componentes templados y rectificadas para el mínimo desgaste y larga duración de vida
- Ejecución con cuerpo de válvula de una pieza para evitar problemas por excentricidad y para aumentar la seguridad de servicio
- Todas las superficies protegidas contra corrosión mediante zincado
- Bobina magnética protegida contra la entrada de agua gracias a juntas integradas
- Bobina magnética suministrable con muchos tipos de conexión eléctricos
- Mínima pérdida de presión gracias a geometría de caudal optimizada por CFD

CARACTERISTICAS

Presión de servicio:	máx. 350 bar
Caudal:	máx. 40 l/min
Fuga interna:	sin fuga de aceite
Rango de temperatura de fluido de presión:	-20 °C hasta +120 °C
Rango de temperatura ambiente:	-20 °C hasta +60 °C
Tipo de tensión:	Bobina de tensión continua, la tensión alterna se rectifica mediante un rectificador integrado en la bobina
Corriente nominal (a 20 °C):	1,5 A a 12 V DC 0,8 A a 24 V DC
Tolerancia de tensión:	±15% de la tensión nominal
Duración de conexión:	100% ED (servicio continuo)
Accionamiento manual de emergencia:	Accionamiento manual de emergencia: La fuerza necesaria de accionamiento depende de la presión de servicio y es máx. aprox. 150 N La fuerza máx. admisible de tracción es 180 N
Tiempo de conexión:	Conectado: aprox. 35 ms Desconectado: aprox. 50 ms
Fluido de presión:	Aceite hidráulico según DIN 51524 parte 1 y 2
Rango de viscosidad:	Se recomienda 10 mm ² /s hasta 420 mm ² /s
Filtración:	Máx. grado de colmataje admisible del fluido de servicio según ISO 4406 Clase 21/19/16
Sentido del montaje:	cualquiera
Materiales: válvula	Cuerpo de : acero de alta resistencia
cierre	Elemento de : acero templado y rectificado
	Juntas: NBR (standard) FKM (opcional) Anillo de apoyo de PTFE
Alojamiento:	06020
Peso:	Válvula completa: 0,36 kg Bobina: 0,19 kg

DIMENSIONES



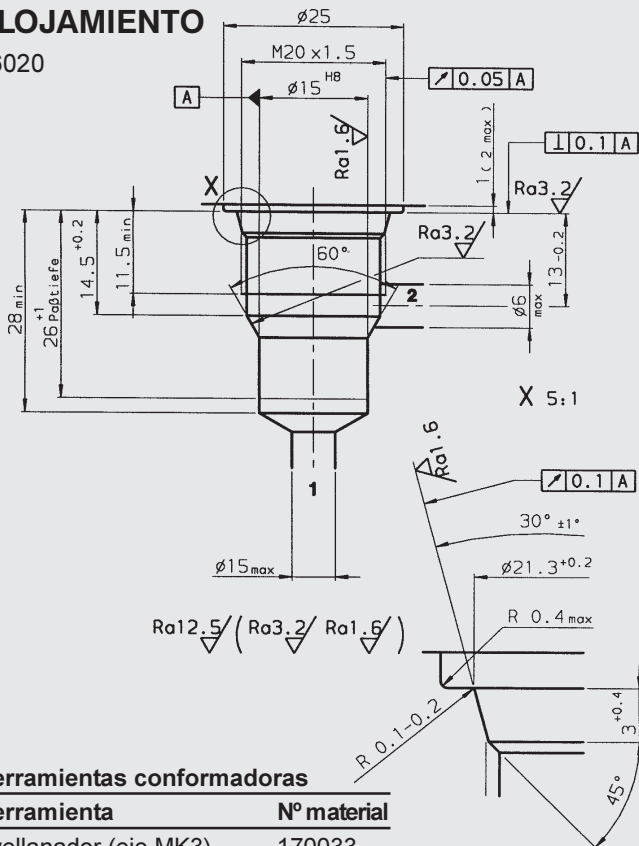
REFERENCIAS

WSM 06020 Z-01 J-C-N-24 DG

- Denominación** (válvula de corredera, métrica)
- Alojamiento** 06020 = Alojamiento 2 vías
- Letra de función**
- Ejecución** 01 = Ejecución standard
- Accionamiento manual de emergencia** J = accionamiento manual de emergencia en tracción, retroceso automático
- Tipo de conexión** C = Válvula cartucho
- Material de junta** N = NBR
V = FKM
- Tensión nominal para accionamiento magnético**
- Tensiones continuas**
- 10 = 10 V DC
 - 12 = 12 V DC
 - 24 = 24 V DC
 - 36 = 36 V DC
 - 48 = 48 V DC
 - 110 = 110 V DC sólo con conector según EN 175301-803
- Tensiones alternas** (rectificador integrado en bobina)
- 24 = 24 V AC
 - 115 = 115 V AC
 - 230 = 230 V AC
- otras tensiones sobre consulta
- Tipos de conexión eléctrica de las bobinas de accionamiento**
- DC:** DG = Conector según EN 175301-803
DL = con 2 cables libres, 457 mm de longitud 0,75 mm² sección de cable
DW = Weather Pack Stecker Nr. 12010973 en 2 cables, 241 mm largo
DT = AMP Junior Timer, 2 polos, radial
DK = Conexión de rosca KOSTAL M27x1
- AC:** AG = Conector según EN 175301-803
otros tipos de conexión sobre consul

ALOJAMIENTO

06020



Herramientas conformadoras

Herramienta	Nº material
Avellanador (eje MK3)	170033
Escariador (eje MK2)	1000768

Ejecuciones standard

Referencia	Artículo nº
WSM06020Z-01J-C-N-24DG	3123455
WSM06020Z-01J-C-N-230AG	3123456

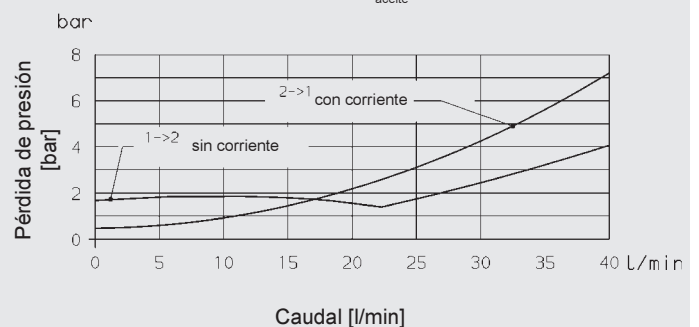
Carcasa de conexión de tubo

Referencia	Artículo nº	Material	Conexiones
R06020-01X-01	275266	Acero, zincado	G 3/8

Para otras conexiones véase prospecto nº 5.252.2 "Bloques de conexión para válvulas cartucho"

PERDIDA DE PRESION

Medido a 34 mm²/s ; T_{aceite} = 46 °C



NOTA

Todos los datos de este catálogo se refieren a las condiciones de servicio y casos de aplicación descritos. Para otras condiciones y/o aplicaciones, diríjase por favor al departamento técnico correspondiente. Sujeto a modificaciones técnicas.

HYDAC Fluidtechnik GmbH

Justus-von-Liebig-Str.
D-66280 Sulzbach/Saar
Tel: 0 68 97 /509-01
Telefax: 0 68 97 /509-598
E-Mail: flutec@hydac.com