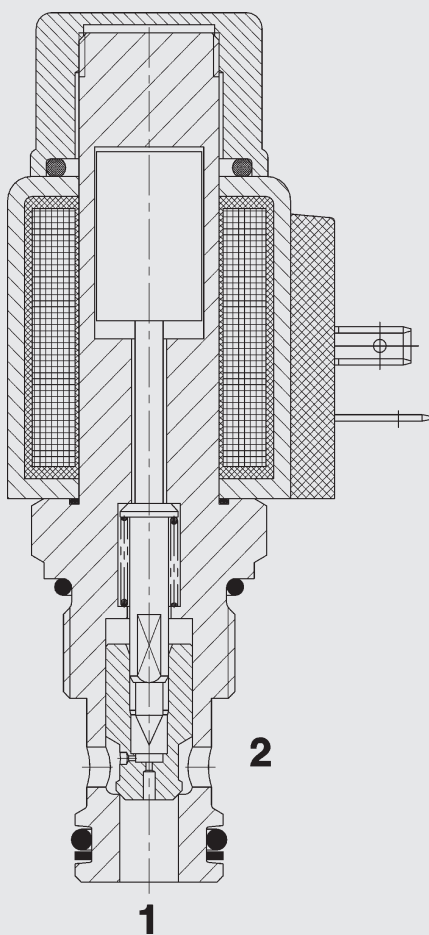


hasta 75 l/min
hasta 350 bar

FUNCIONAMIENTO



Cuando la bobina magnética no tiene corriente, el caudal puede pasar por la válvula de la conexión 2 hacia la conexión 1. En el sentido opuesto el caudal no puede atravesar la válvula.

Cuando la bobina tiene corriente, la válvula está bloqueada de la conexión 2 hacia la 1.

En el sentido contrario sí puede pasar el caudal, si la fuerza de presión en el pistón aumenta la fuerza magnética (aprox. 2,5 hasta 10 bar).

Válvula de asiento de 2/2 vías con accionamiento magnético, pilotaje previo abierto normal Válvula cartucho – 350 bar

WSM10120Y-01

GENERALIDADES

- Potencia de conexión extraordinaria gracias al imán de alta potencia de HYDAC
- Todas las piezas de la válvula de acero muy resistente con componentes templados y rectificadas para desgaste mínimo y larga duración
- Ejecución con cuerpo de válvula de una pieza para evitar problemas por excentricidad y para aumentar la seguridad de servicio
- Todas las superficies protegidas por zincado contra la corrosión
- Bobina magnética protegida de forma standard por juntas integradas contra la entrada de agua
- La bobina magnética se puede suministrar con muchos tipos de conexión eléctrica
- Mínima pérdida de presión por geometría de caudal optimizada por CFD

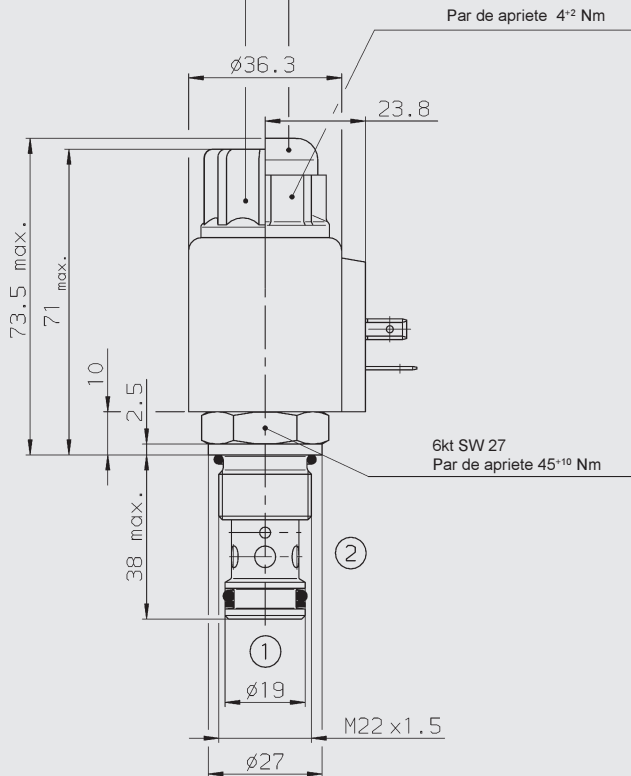
CARACTERISTICAS

Presión de servicio:	máx. 350 bar	
Caudal:	máx. 75 l/min	
Fuga interna:	sin fuga de aceite	
Rango de temperatura de fluido de presión:	-20 °C hasta +120 °C	
Rango de temperatura ambiente:	-20 °C hasta +60 °C	
Tipo de tensión:	Bobina de tensión continua, la tensión alterna se rectifica mediante un rectificador integrado en la bobina	
Corriente nominal (a 20 °C):	1,5 A a 12 V DC 0,8 A a 24 V DC	
Tolerancia de tensión:	-15% hasta +15%	
Duración de conexión:	100% ED (servicio continuo)	
Tiempo de conexión:	Conectado: aprox. 60 ms Desconectado: aprox. 20 ms	
Fluido hidráulico:	Aceite hidráulico según DIN 51524 parte 1 y 2	
Rango de viscosidad:	Se recomienda 10 mm ² /s hasta 420 mm ² /s	
Filtración:	Máx. grado de colmataje admisible del fluido de servicio según ISO 4406 clase 21/19/16	
Sentido del montaje:	Cualquiera	
Materiales:	Cuerpo de válvula: acero de alta resistencia Elemento de cierre: acero templado y rectificado Juntas: NBR (standard) FKM (opcional) Anillo de apoyo de PTFE	
Alojamiento:	10120	
Peso:	Válvula completa	0,370 kg
	Bobina:	0,190 kg

DIMENSIONES

Después de soltar la tuerca de fijación, se puede girar a 360° la bobina y quitarla.

Ejecución manual de emergencia con capucha de goma de HNBR



Sujeto a modificaciones

CODIGOS DE TIPOS

WSM 10120 Y - 01 M - C - N - 24 DG

Denominación
(Válv. de asiento de paso, métrica)

Alojamiento
10120 = Alojamiento 2 vías

Letra de función

Ejecución
01 = Ejecución standard

Accionamiento manual de emergencia
sin indicación = sin accion. manual de emergencia
M = Accionamiento manual de emergencia

Tipo de conexión
C = Válvula cartucho

Material de junta
N = NBR
V = FKM

Tensión nominal para bobina de accionamiento

Tensiones continuas

10 = 10 V DC

12 = 12 V DC

24 = 24 V DC

36 = 36 V DC

48 = 48 V DC

110 = 110 V DC sólo con conector según DIN 43650

Tensiones alternas (rectificador integrado en bobina)

24 = 24 V AC

115 = 115 V AC

230 = 230 V AC

otras tensiones sobre consulta

Tipos de conexión eléctrica de las bobinas de accionamiento

DC: DG = Conector según DIN 43650

DL = con ranuras libres, 457 mm de largo
0,75 mm² sección de cable

DW = Conector Weather Pack nº 12010973 en 2 ranuras, 241 mm largo

DT = AMP Junior Timer, 2 polos, radial

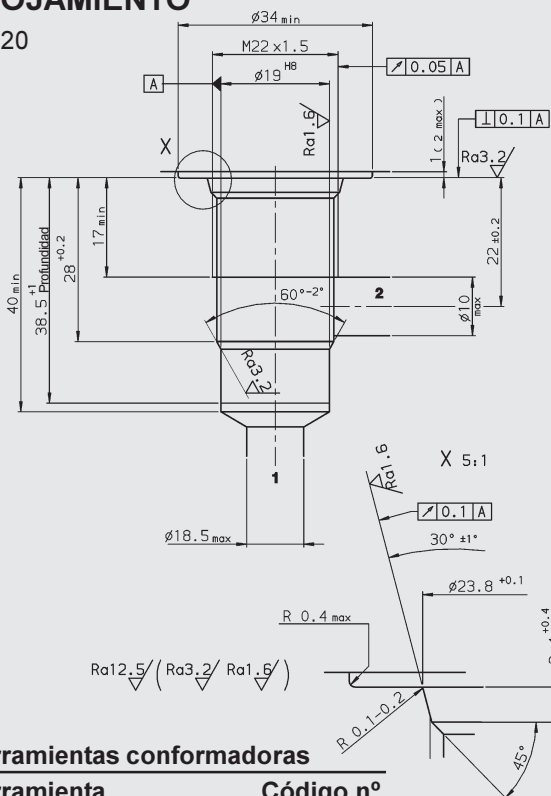
DK = Conexión roscada KOSTAL M27x1

AC: AG = Conector según DIN 43650

Otros tipos de conexión sobre consulta

ALOJAMIENTO

10120



Herramientas conformadoras

Herramienta	Código nº
Avellanador (eje MK3)	170418
Escariador (eje MK2)	1014206

Sujeto a modificaciones

Ejecuciones standard

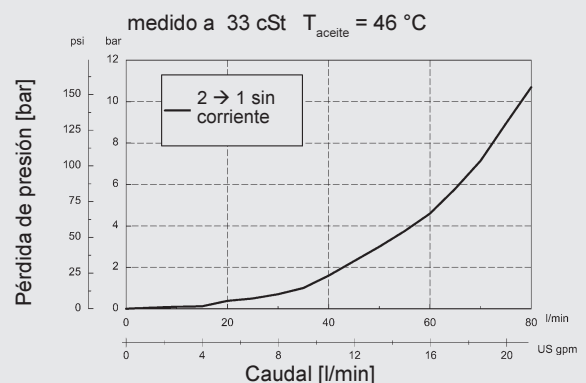
Referencia	Código art.
WSM10120Y-01-C-N-24DG	3178525
WSM10120Y-01-C-N-230AG	3178524

Carcasa de conexión

Referencia	Código art.	Material	Conexiones
R10120-01X-01	395234	Acero, zincado	G 1/2

Para otras conexiones véase catálogo nº 5.252.4 "Carcasa de conexión para válvulas cartucho".

PERDIDA DE PRESION



NOTA:

Los datos de este catálogo se refieren a las condiciones de servicio y casos de aplicación descritos. Para otras aplicaciones y/o condiciones, diríjanse por favor al departamento técnico correspondiente.

HYDAC Fluidtechnik GmbH

Justus-von-Liebig-Str.

D-66280 Sulzbach/Saar

Tel: 0 68 97 /509-01

Telefax: 0 68 97 /509-598

E-Mail: flutec@hydac.com