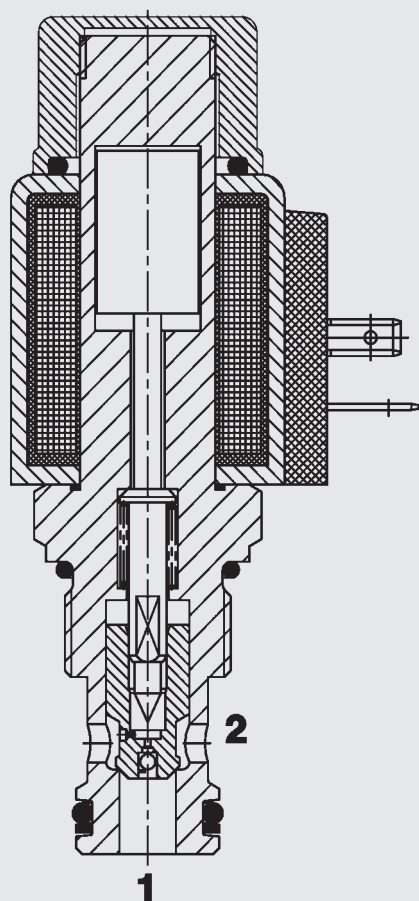


hasta 75 l/min
hasta 350 bar

FUNCIONAMIENTO



Cuando la bobina no tiene corriente, el fluido puede circular a través de la válvula en los dos sentidos.

Cuando la bobina tiene corriente, está bloqueado el paso de la válvula de la conexión 2 a la conexión 1.

En el sentido contrario puede pasar el fluido, si la presión sobre el pistón supera la fuerza de la bobina (aprox. 2,5 hasta 10 bar).

Válvula direccional de asiento 2/2 accionamiento magnético, pilotada normalmente abierta (caudal en ambas direcciones) Válvula de cartucho - 350 bar

WSM10120YR-01

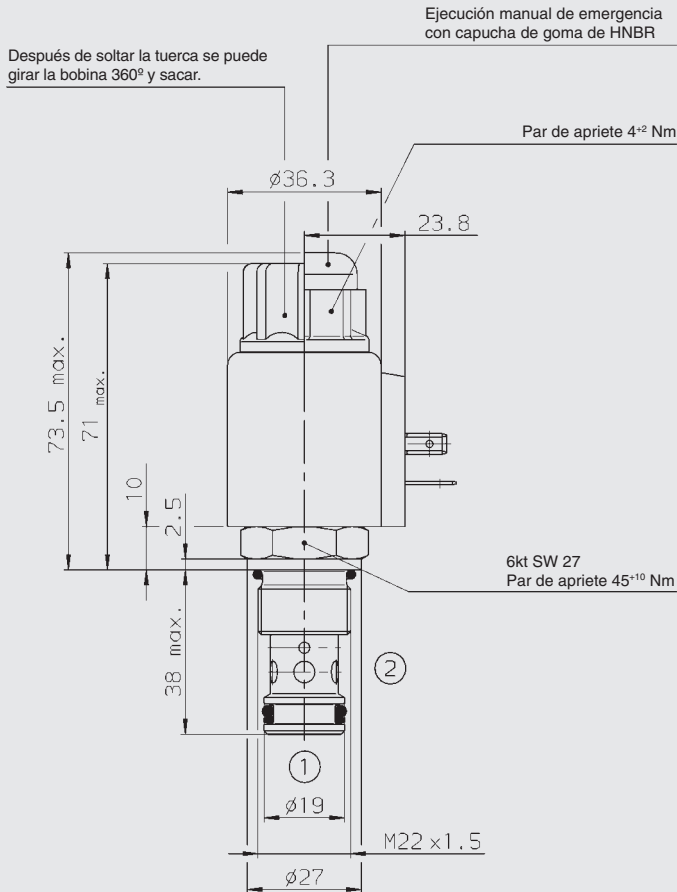
GENERALIDADES

- Potencia de conexión extraordinaria gracias al imán de alta potencia de HYDAC
- Todas las piezas de la válvula de acero muy resistente con componentes templados y rectificadas para desgaste mínimo y larga duración
- Ejecución con cuerpo de válvula de una pieza para evitar problemas por excentricidad y para aumentar la seguridad de servicio
- Todas las superficies protegidas por zincado contra la corrosión
- Bobina magnética protegida de forma standard por juntas integradas contra la entrada de agua
- La bobina magnética se puede suministrar con muchos tipos de conexión eléctrica
- Mínima pérdida de presión por geometría de caudal optimizada por CFD

CARACTERISTICAS

Presión de servicio:	máx. 350 bar	
Caudal:	máx. 75 l/min	
Fuga interna:	sin fuga de aceite	
Campo de temperatura de fluido de presión:	-20 °C a +120 °C	
Campo de temperatura ambiente:	-20 °C a +60 °C	
Tipo de tensión:	Bobina de tensión continua, la tensión alterna se rectifica mediante un rectificador integrado en la bobina	
Corriente nominal (a 20 °C):	1,5 A a 12 V DC	0,8 A a 24 V DC
Tolerancia de tensión:	-15% a +15%	
Duración de conexión:	100% ED (servicio continuo)	
Tiempo de conexión:	Conectado:	aprox. 50 ms
	Desconectado:	aprox. 20 ms
Fluido de presión:	Aceite hidráulico según DIN 51524 parte 1 y 2	
Campo de viscosidad:	Se recomienda 10 mm ² /s hasta 420 mm ² /s	
Filtración:	Máx. grado de colmataje admisible del fluido de servicio según ISO 4406 Clase 21/19/16	
Sentido del montaje:	cualquiera	
Materiales:	Cuerpo de válvula:	acero de alta resistencia
	Elemento de cierre:	acero templado y rectificado
	Juntas:	NBR (standard) FKM (opcional) Anillo de apoyo de PTFE
Alojamiento:	10120	
Peso:	Válvula completa:	0,370 kg
	Bobina:	0,190 kg

DIMENSIONES



Salvo modificaciones

REFERENCIA

WSM 10120 YR - 01 M - C - N - 24 DG

Denominación
(válvula de corredera, métrica)

Alojamiento
10120 = Alojamiento 2 vías

Letra de función

Ejecución
01 = Ejecución standard

Accionamiento manual de emergencia
sin datos = sin accionamiento manual de emergencia
M = accionamiento manual de emergencia

Tipo de conexión
C = Válvula cartucho

Material de junta
N = NBR
V = FKM

Tensión nominal para accionamiento magnético

Tensiones continuas

10 = 10 V DC
12 = 12 V DC
24 = 24 V DC
36 = 36 V DC
48 = 48 V DC
110 = 110 V DC sólo con conector según DIN 43650

Tensiones alternas (rectificador integrado en bobina)

24 = 24 V AC
115 = 115 V AC
230 = 230 V AC

otras tensiones sobre consulta

Tipos de conexión eléctrica de las bobinas de accionamiento

DC: DG = Conector según DIN 43650

DL = con 2 cables libres, 457 mm de longitud
0,75 mm² sección de cable

DW = Weather Pack Stecker Nr. 12010973 en 2 cables, 241 mm largo

DT = AMP Junior Timer, 2 polos, radial

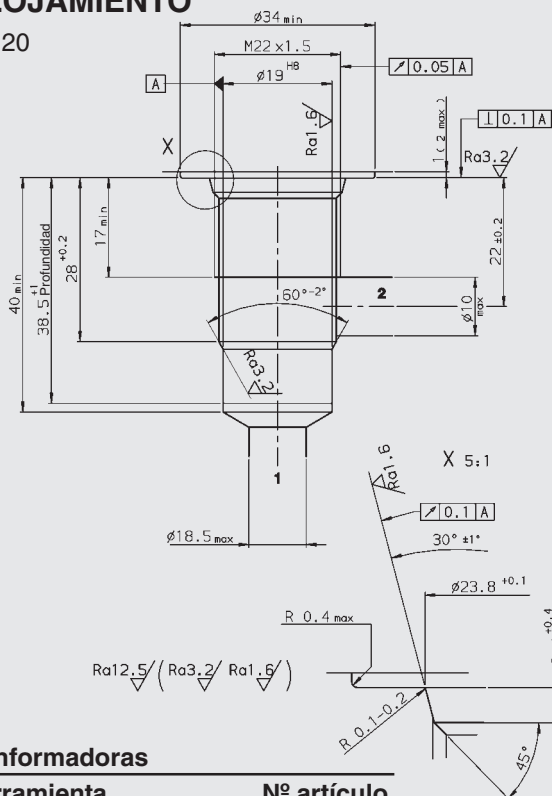
DK = Conexión de rosca KOSTAL M27x1

AC: AG = Conector según DIN 43650

otros tipos de conexión sobre consulta

ALOJAMIENTO

10120



Conformadoras

Herramienta	Nº artículo
Avellanador (eje MK3)	170418
Escariador (eje MK2)	1014206

Salvo modificaciones

Ejecuciones standard

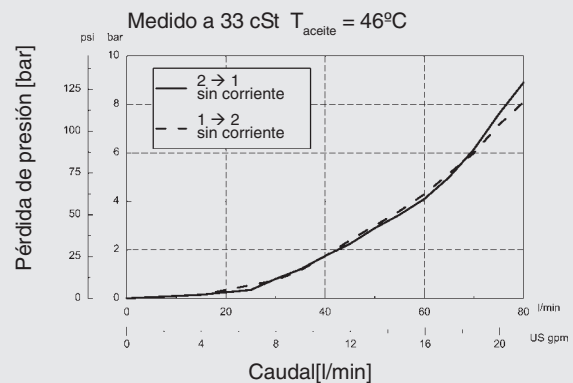
Referencia	Artículo nº
WSM10120YR-01-C-N-24DG	3179040
WSM10120YR-01-C-N-230AG	3179039

Bloques de conexión

Referencia	Artículo nº	Material	Conexiones
R10120-01X-01	395234	Acero, zincado	G 1/2

Para otras conexiones véase prospecto nº 5.252.4
"Bloques de conexión para válvulas cartucho"

PERDIDA DE PRESION



NOTA

Los datos de este catálogo se refieren a las condiciones de servicio y casos de aplicación descritos. Para otras condiciones y/o aplicaciones diríjase por favor al departamento técnico correspondiente. Bajo reserva de modificaciones técnicas.

HYDAC Fluidtechnik GmbH

Justus-von-Liebig-Str.
D-66280 Sulzbach/Saar
Tel: 0 68 97 /509-01
Telefax: 0 68 97 /509-598
E-Mail: flutec@hydac.com