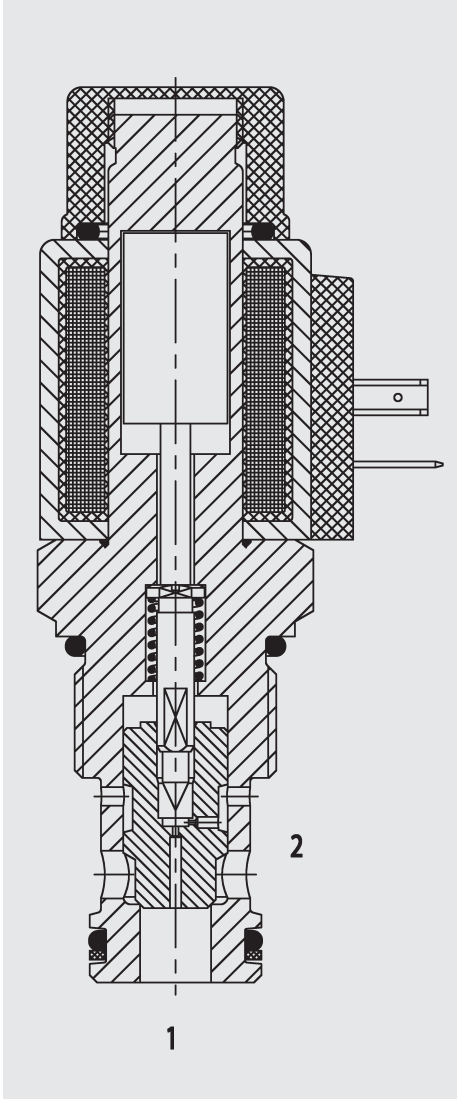


Válvula de asiento de 2/2 vías con accionamiento magnético, pilotaje previo, abierto normal - Válvula cartucho - 350 bar

WSM12120Y

FUNCIONAMIENTO



Cuando la bobina magnética no tiene corriente, el caudal puede pasar por la válvula de la conexión 2 hacia la conexión 1. En el sentido opuesto el caudal no puede atravesar la válvula.

Cuando la bobina tiene corriente, la válvula está bloqueada de la conexión 2 hacia la 1.

En el sentido contrario sí puede pasar el caudal, si la fuerza de presión en el pistón aumenta la fuerza magnética (aprox. 9 hasta 20 bar).

GENERALIDADES

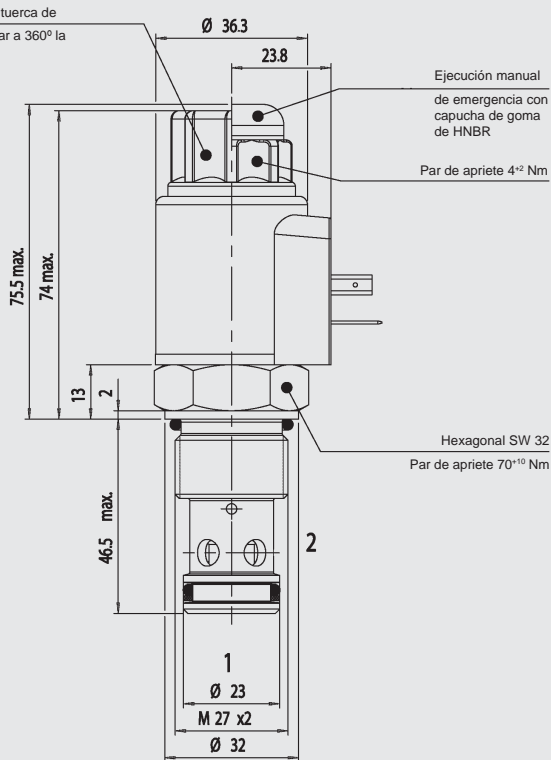
- Todas las superficies protegidas por zincado contra la corrosión
- Mínimo desgaste y larga duración debido a componentes de válvula templados y rectificadas
- La junta de la bobina protege el sistema magnético
- Posibilidad de muchos conectores diferentes
- Construcción con cuerpo de válvula de una pieza para evitar problemas por excentricidad en el alojamiento
- Potencia de conexión extraordinaria gracias al imán de alta potencia de HYDAC
- Mínima pérdida de presión por geometría de caudal optimizada por CFD

CARACTERISTICAS

Presión de servicio:	máx. 350 bar
Caudal:	máx. 110 l/min
Fuga interna:	sin fuga de aceite
Rango de temperatura de fluido de presión:	-20 °C hasta +120 °C
Rango de temperatura ambiente:	-20 °C hasta +60 °C
Fluido hidráulico:	Aceite hidráulico según DIN 51524 T1 + T2
Rango de viscosidad:	mín. 7,4 mm ² /s hasta máx. 420 mm ² /s
Filtración:	Nivel de colmataje admisible del fluido de servicio según ISO 4406 clase 21/19/16 o mayor
Sentido del montaje:	cualquiera
Materiales:	Cuerpo de válvula: acero de alta resistencia Pistón: acero templado y rectificado Juntas: NBR (standard) FKM (opcional) Anillos de apoyo: PTFE
Alojamiento:	12120
Peso:	Válvula completa: 0,49 kg Sólo bobina: 0,19 kg
Tiempo de conexión:	Conectado: aprox. 90 ms Desconectado: aprox. 25 ms
Tipo de tensión:	Bobina de tensión continua, la tensión alterna se rectifica mediante un rectificador integrado en la bobina
Corriente nominal (a 20 °C)	1,5 A a 12 V DC 0,8 A a 24 V DC
Tolerancia de tensión:	± 15% de la tensión nominal
Duración de conexión:	100% ED (servicio continuo) hasta máx. 115% de la tensión nominal a 60 °C Temperatura ambiente

DIMENSIONES

Después de soltar la tuerca de fijación, se puede girar a 360° la bobina y quitarla.



Milímetros
Sujeto a modificaciones

REFERENCIA

WSM 12120 Y - 01 M - C - N - 24 DG

Denominación ————— Válvula de asiento de paso, métrica
Alojamiento ————— 12120 = Alojamiento 2 vías
Letra de función ————— C = Válvula cartucho
Ejecución ————— 01 = Ejecución standard
Accionamiento manual de emergencia ————— sin indicación = sin
M = Accionamiento manual de emergencia
Tipo de conexión ————— C = Válvula cartucho
Material de junta ————— N = NBR (standard)
V = FKM (opcional)
Tensión nominal ————— DC: 12 = 12 Volt Tensión continua
24 = 24 Volt Tensión continua
AC: 115 = 115 Volt Tensión alterna (rectificador integrado en bobina)
230 = 230 Volt Tensión alterna (rectificador integrado en bobina)
otras tensiones sobre consulta
Ejecución de bobina ————— DC: DG = Conector según EN175301-803
DK = Conexión roscada KOSTAL
DL = Conector con 2 con ranuras libres, 0,75mm²
DN = Conector alemán
DT = AMP Junior Timer, 2 polos, radial
AC: AG = Conector según EN 175301-803
otros tipos de conexión sobre consulta

Ejecuciones standard

Referencia	Código art.
WSM12120Y-01-C-N-12DG	3230826
WSM12120Y-01-C-N-24DG	3230834
WSM12120Y-01-C-N-230AG	3230833

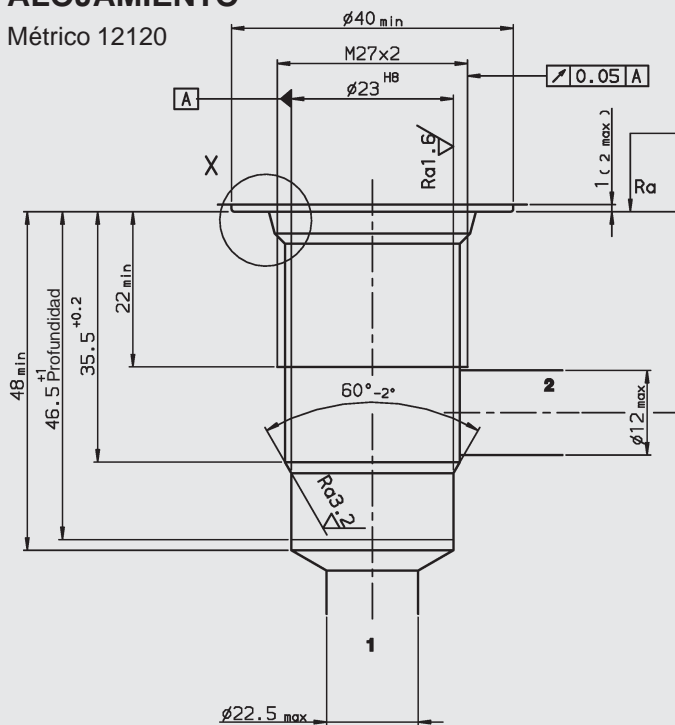
Otras ejecuciones sobre consulta

Carcasa de conexión

Carcasa de conexión	Código art.	Material	Conexiones
R12120-10X-01	396708	Acero, zincado	G 3/4
R12120-10X-02	396707	Acero, zincado	M 27 x 2

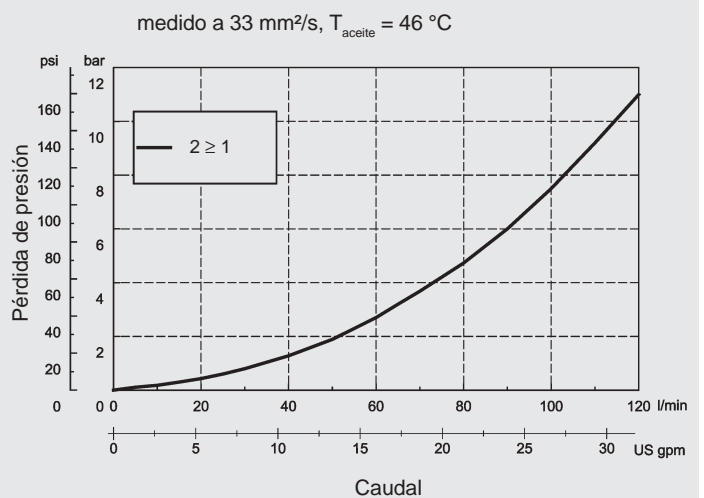
ALOJAMIENTO

Métrico 12120



Milímetros
Sujeto a modificaciones

CURVAS CARACTERISTICAS



NOTA

Los datos de este catálogo se refieren a las condiciones de servicio y casos de aplicación descritos.
Para otras aplicaciones y/o condiciones, diríjanse por favor al departamento técnico correspondiente.
Sujeto a modificaciones técnicas.

HYDAC Fluidtechnik GmbH
Justus-von-Liebig-Str.
D-66280 Sulzbach/Saar
Tel: 0 68 97 /509-01
Telefax: 0 68 97 /509-598
E-Mail: flutec@hydac.com

Herramientas conformadoras

Referencia de tipo	Código nº
Avellanador MK3	172880
Escariador	1014207