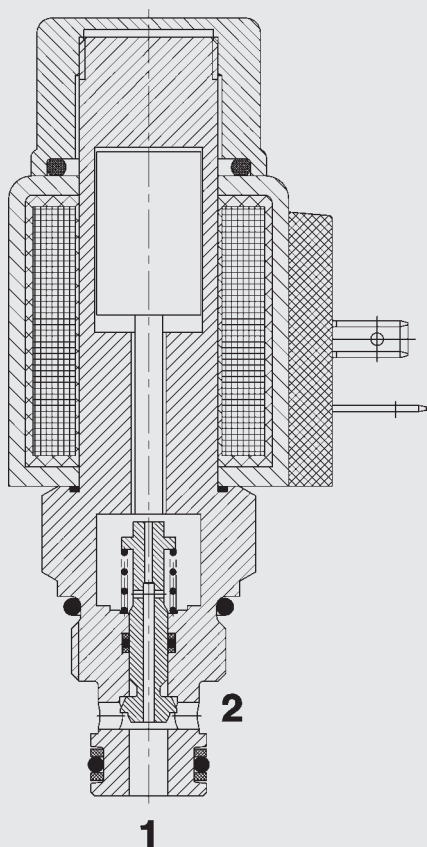


hasta 20 l/min
hasta 350 bar

FUNCIONAMIENTO



Cuando la bobina no tiene corriente, el fluido puede circular en las dos direcciones de la válvula.

Cuando la bobina tiene corriente, las dos direcciones están bloqueadas.

Válvula direccional de asiento 2/2 accionamiento magnético, mando directo normalmente cerrada Válvula de cartucho - 350 bar

WSM06020V-01

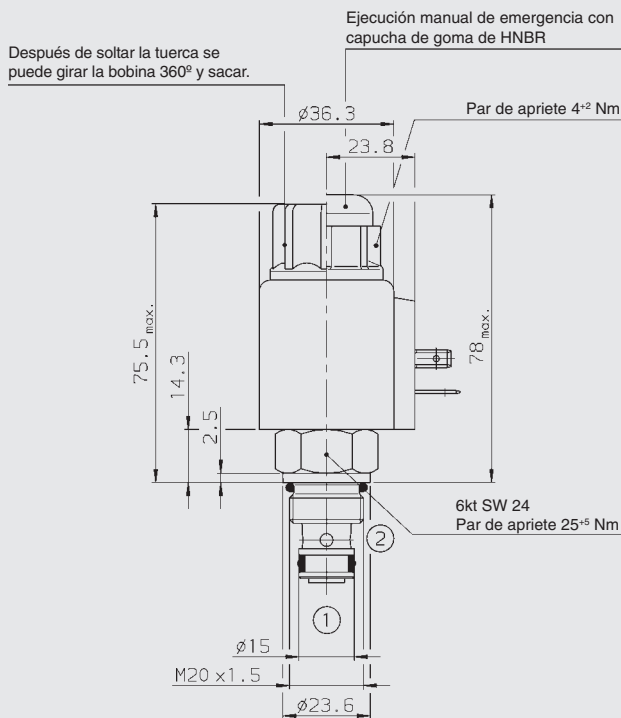
GENERALIDADES

- Potencia de conexión extraordinaria gracias al imán de alta potencia de HYDAC
- Todas las piezas de la válvula de acero muy resistente con componentes templados y rectificadas para desgaste mínimo y larga duración
- Ejecución con cuerpo de válvula de una pieza para evitar problemas por excentricidad y para aumentar la seguridad de servicio
- Todas las superficies protegidas por zincado contra la corrosión
- Bobina magnética protegida de forma standard por juntas integradas contra la entrada de agua
- La bobina magnética se puede suministrar con muchos tipos de conexión eléctrica
- Mínima pérdida de presión por geometría de caudal optimizada por CFD

CARACTERISTICAS

Presión de servicio:	máx. 350 bar
Caudal:	máx. 20 l/min
Fuga interna:	sin fuga de aceite
Campo de temperatura de fluido de presión:	-20 °C a +120 °C
Campo de temperatura ambiente:	-20 °C a +60 °C
Tipo de tensión:	Bobina de tensión continua, la tensión alterna se rectifica mediante un rectificador integrado en la bobina
Corriente nominal (a 20 °C):	1,5 A a 12 V DC 0,8 A a 24 V DC
Tolerancia de tensión:	-15% a +15%
Duración de conexión:	100% ED (servicio continuo)
Tiempo de conexión:	Conectado: aprox. 40 ms Desconectado: aprox. 60 ms
Fluido de presión:	Aceite hidráulico según DIN 51524 parte 1 y 2
Campo de viscosidad:	Se recomienda 10 mm ² /s hasta 420 mm ² /s
Filtración:	Máx. grado de colmataje admisible del fluido de servicio según ISO 4406 Clase 21/19/16
Sentido del montaje:	cualquiera
Materiales:	Cuerpo de válvula: acero Elemento de cierre: acero templado y rectificado Juntas: NBR (standard) FKM (opcional) Anillo de apoyo de PTFE
Alojamiento:	06020
Peso:	Válvula completa: 0,33 kg Bobina: 0,19 kg

DIMENSIONES



Salvo modificaciones

REFERENCIAS

WSM 06020 V - 01 M - C - N - 24 DG

Denominación

(válvula de paso de asiento, métrica)

Alojamiento

06020 = Alojamiento 2 vías

Letra de función

01 = Ejecución standard

Ejecución

sin datos = sin accionamiento manual de emergencia
M = accionamiento manual de emergencia

Tipo de conexión

C = Válvula cartucho

Material de junta

N = NBR
V = FKM

Tensión nominal para accionamiento magnético

Tensiones continuas

10 = 10 V DC
12 = 12 V DC
24 = 24 V DC
36 = 36 V DC
48 = 48 V DC
110 = 110 V DC sólo con conector según EN 175301-803

Tensiones alternas (rectificador integrado en bobina)

24 = 24 V AC
115 = 115 V AC
230 = 230 V AC

otras tensiones sobre consulta

Tipos de conexión eléctrica de las bobinas de accionamiento

DC: DG = Conector según EN 175301-803

DL = con 2 cables libres, 457 mm de longitud
0,75 mm² sección de cable

DW = Weather Pack Stecker Nr.12010973 en 2 cables, 241 mm largo

DT = AMP Junior Timer, 2 polos, radial

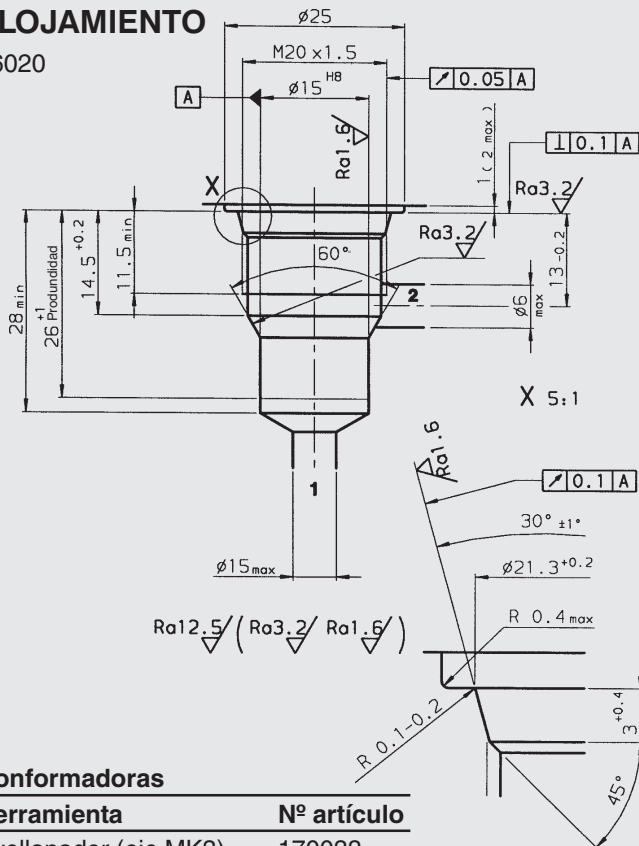
DK = Conexión de rosca KOSTAL M27x1

AC: AG = Conector según EN 175301-803

otros tipos de conexión sobre consulta

ALOJAMIENTO

06020



Salvo modificaciones

Ejecuciones standard

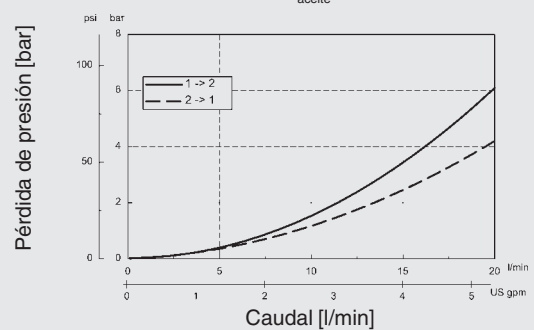
Referencia	Código artículo
WSM06020V-01-C-N-24DG	3135462
WSM06020V-01-C-N-230AG	3135461

Carcasa de conexión de tubo

Referencia	Artículo nº	Material	Conexiones
R06020-01X-01	275266	Acero, zincado	G 3/8

PERDIDA DE PRESION

Medido a 34 cSt T_{aceite} = 46°C



NOTA

Los datos de este catálogo se refieren a las condiciones de servicio y casos de aplicación descritos. Para otras aplicaciones y/o condiciones, diríjanse por favor al departamento técnico correspondiente. Bajo reserva de modificaciones técnicas.

HYDAC Fluidtechnik GmbH

Justus-von-Liebig-Str.
D-66280 Sulzbach/Saar
Tel: 0 68 97 /509-01
Telefax: 0 68 97 /509-598
E-Mail: flutec@hydac.com