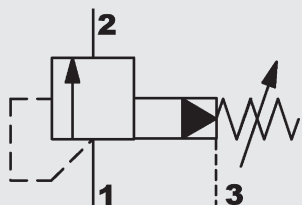
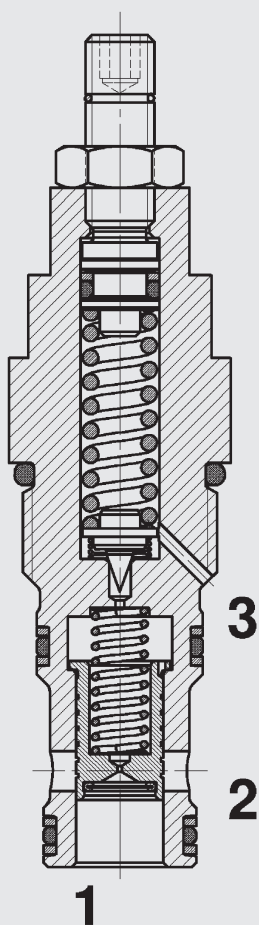


Druckbegrenzungsventil Schieberausführung, vorgesteuert mit Federraumentlastung Einschraubventil UNF – 350 bar DB10SPE

120 l/min
350 bar



FUNKTION



Das Druckbegrenzungsventil DB10SPE ist ein vorgesteuertes, federbelastetes Schieberventil mit Federraumentlastung am Anschluss 3, d.h. Drücke am Anschluss 2 haben keinen Einfluss auf die Druckeinstellung.

Bei Anstieg des Drucks an Anschluss 1 über den an der Druckfeder voreingestellten Wert, öffnet die Vorsteuerstufe und Öl strömt von der Rückseite des Hauptkolbens zum Tankanschluss 3. Aufgrund der dadurch entstehenden Druckdifferenz bewegt sich der Hauptkolben gegen die Rückstellfeder und lässt Öl vom Anschluss 1 nach 2 strömen.

ALLGEMEINES

- Zusätzlicher Tankanschluss zur Federraumentlastung
- Benutzung als vorgesteuerte Druckwaage möglich
- Gutes Ansprechverhalten
- Gute Stabilität über den kompletten Druck- und Volumenstrombereich
- Außenliegende Oberflächen durch Verzinkung vor Korrosion geschützt
- Minimaler Verschleiß und lange Lebensdauer durch gehärteten und geschliffenen Steuerkolben
- Verstellbar über den kompletten Druckbereich
- Verschiedene Druckbereiche bis 350 bar lieferbar
- Flache p-Q Kennlinie durch separate Leitung für Vorsteueröl (Anschluss 3)

KENNGRÖSSEN

Betriebsdruck:	max. 350 bar
Volumenstrom:	max. 120 l/min
Einstelldruckbereich:	5 bis 35 bar 5 bis 60 bar 5 bis 125 bar 5 bis 230 bar 5 bis 345 bar
Leckage:	max. 500 ml/min bei 80 % von $p_{\text{Nenndruck}}$
Druckflüssigkeitstemperaturbereich:	min. -30 °C bis max. +100 °C
Umgebungstemperaturbereich:	min. -30 °C bis max. +100 °C
Druckflüssigkeit:	Hydrauliköl nach DIN 51524 T1 + T2
Viskositätsbereich:	min. 10 mm ² /s bis max. 420 mm ² /s
Filterung:	Zulässiger Verschmutzungsgrad der Betriebsflüssigkeit nach ISO 4406 Klasse 21/19/16 oder besser
MTTF _d :	150 Jahre
Einbaulage:	beliebig
Werkstoffe:	Ventilkörper: Automatenstahl Kolben: gehärteter und geschliffener Stahl Dichtungen: NBR (Standard) FPM (optional, Temperaturbereich -20 °C bis 120 °C) Stützringe: PTFE
Einbauraum:	FC10-S3
Gewicht:	0,17 kg

