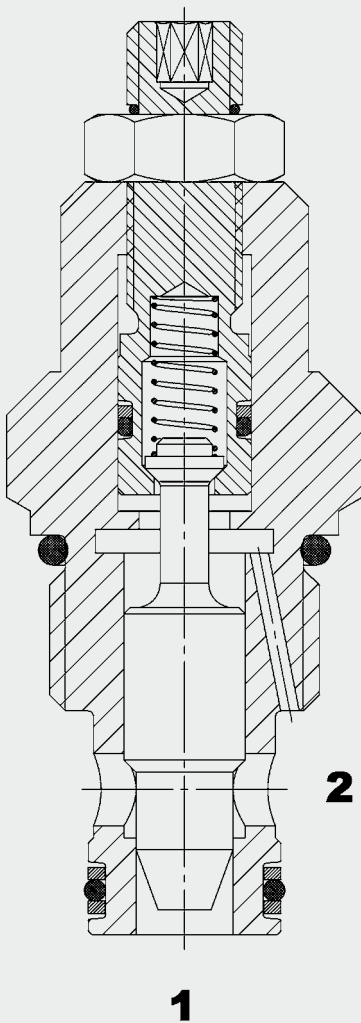


bis 100 l/min
bis 350 bar

FUNKTION



Das Drosselrückschlagventil SDR10A-11 ist ein einstellbares, hydraulisch gesteuertes, federbelastetes Schieberventil. Je nach Drosselstellung regelt es den Volumenstrom von Anschluss 2 nach 1. Von Anschluss 1 nach 2 kann es frei durchströmt werden. Es ist nicht druckkompensiert, d.h. der Volumenstrom ist abhängig von der Viskosität und dem Druckabfall.

Das Ventil wird als Feinsteuerdrossel von 0 bis 40 l/min eingesetzt.

Drosselrückschlagventil UNF Freier Rückfluss, Feinsteuerfunktion Einschraubventil UNF – 350 bar SDR10A-11

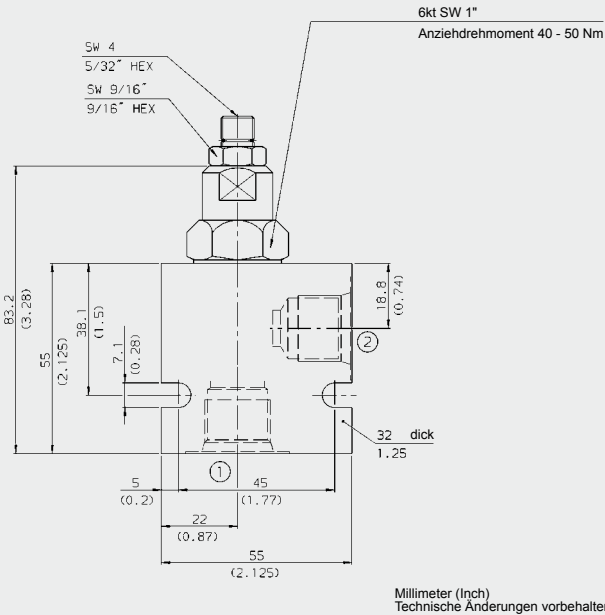
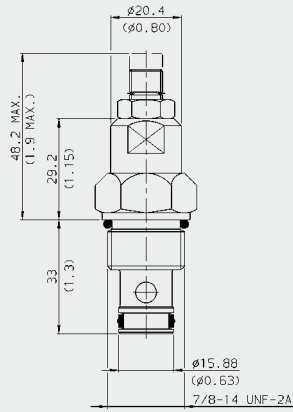
ALLGEMEINES

- Feindrosselfunktion bis 40 l/min von Anschluss 2 → 1
- Der Durchflussstrom wird abhängig von der Viskosität des Öls und des Druckabfalls geregelt
- Verstelleicherung durch Klemmschraube
- Hervorragende Stabilität über den kompletten Volumenstrombereich
- Außenliegende Oberflächen durch Verzinkung vor Korrosion geschützt
- Rückfluss möglich (Spülfunktion)

KENNGRÖSSEN

Betriebsdruck:	max. 350 bar
Volumenstrom:	max. 100 l/min
Interne Leckage:	max. 0,5 l/min bei 350 bar
Druckflüssigkeitstemperaturbereich:	min. -30°C bis max. +100 °C
Umgebungstemperaturbereich:	min. -30°C bis max. +100 °C
Druckflüssigkeit:	Hydrauliköl nach DIN 51524 T1 + T2
Viskositätsbereich:	min. 10 mm ² /s bis max. 420 mm ² /s
Filterung:	Zulässiger Verschmutzungsgrad der Betriebsflüssigkeit nach ISO 4406 Klasse 21/19/16 oder besser
MTTF _d :	150 Jahre
Einbaulage:	beliebig
Werkstoffe:	Ventilkörper: Stahl Drosselspindel: gehärteter und geschliffener Stahl Dichtungen: NBR (Standard) FPM (optional, Temperaturbereich -20 °C bis +120 °C) Stützringe: PTFE
Einbauraum:	FC10-2
Gewicht:	0,15 kg

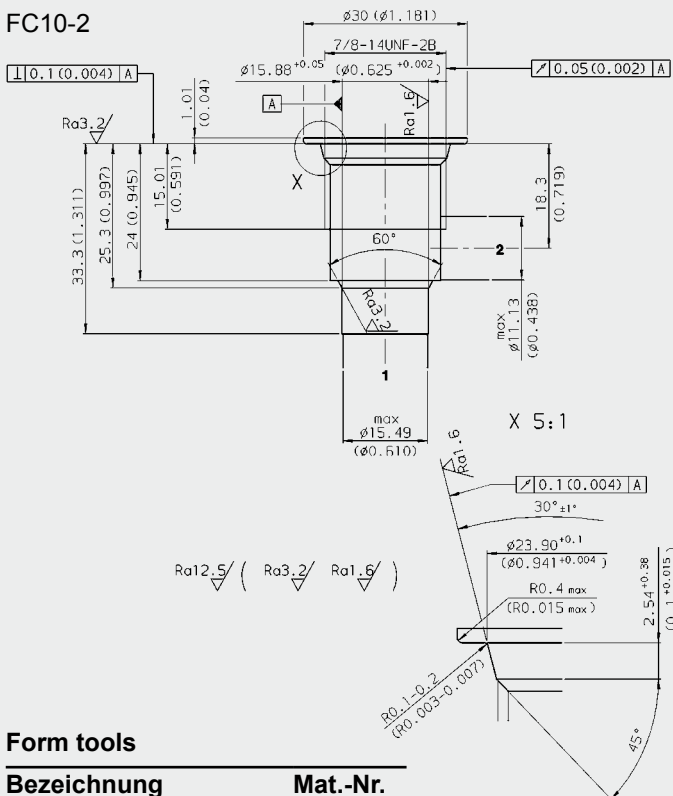
ABMESSUNGEN



Millimeter (Inch)
Technische Änderungen vorbehalten

EINBAURAUM

FC10-2



Millimeter (Inch)
Technische Änderungen vorbehalten

Form tools

Bezeichnung	Mat.-Nr.
Stufensenker FC10-2	176379
Reibahle FC10-2	165706

TYPENSCHLÜSSEL

SDR 10A-11-C-N-15V

Benennung	SDR 10A-11-C-N-15V
Drosselrückschlagventil UNF	
Einbauraum	FC10-2 = UNF Einbauraum 2-Wege
Ausführung	11 = präzise Volumenstromregelung (standard)
Anschlussart	C = nur Einschraubventil (Cartridge)
Dichtungswerkstoff	N = NBR (Standard) V = FPM (optional)
Einstellung	15 = 1 bar (15 PSI)
Verstellart	V = verstellbar mit Werkzeug

Standardausführungen

Bezeichnung	Mat.-Nr.
SDR10A-11-C-N-15V	3360939

Rohranschlussgehäuse

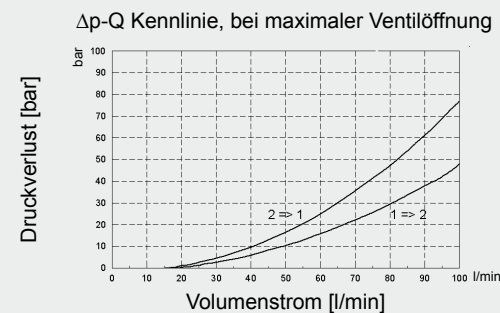
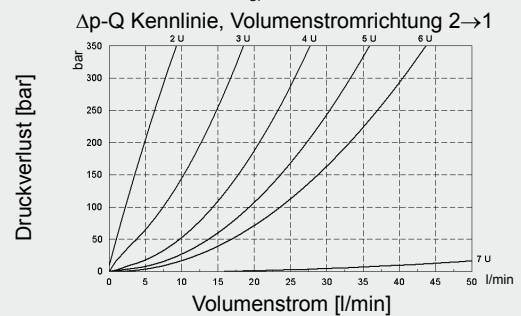
Bezeichnung	Mat.-Nr.	Werkstoff	Anschlüsse	Druck
FH102-SB4	3037594	Stahl, verzinkt	G1/2	420 bar
FH102-AB4	3037777	Aluminium, eloxiert	G1/2	245 bar

Dichtsätze

Bezeichnung	Werkstoff	Mat.-Nr.
FS102-N SEAL KIT	NBR	3033872
FS102-V SEAL KIT	FPM	3051757

KENNLINIE

gemessen bei $v = 34 \text{ mm}^2/\text{s}$, $T_{01} = 46 \text{ }^\circ\text{C}$



Anmerkung

Die Angaben in diesem Prospekt beziehen sich auf die beschriebenen Betriebsbedingungen und Einsatzfälle. Bei abweichenden Einsatzfällen wenden Sie sich bitte an die entsprechenden Fachabteilungen. Technische Änderungen sind vorbehalten.

HYDAC Fluidtechnik GmbH
Justus-von-Liebig-Str.
D-66280 Sulzbach/Saar
Tel: 0 68 97 /509-01
Fax: 0 68 97 /509-598
E-Mail: flutec@hydac.com