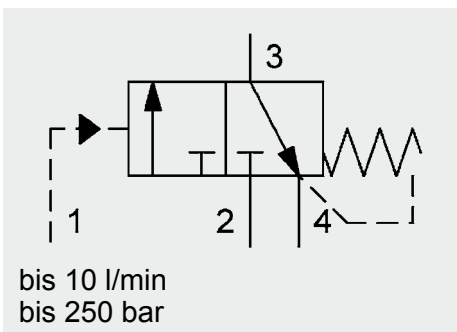
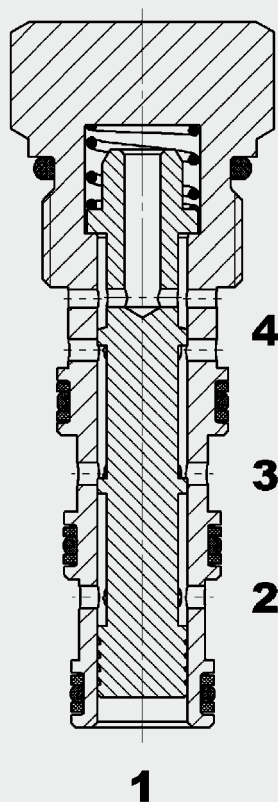


3/2-Wege-Schieberventil hydraulisch betätigt direktgesteuert Einschraubventil – 250 bar WKH10C



FUNKTION



Das WKH10C ist ein hydraulisch betätigtes 3/2 Wege Ventil - in Normalstellung am Pumpenanschluss 2 gesperrt, von Anschluss 3 (Verbraucher) nach 4 (Tank) kann das Ventil durchströmt werden (druckloser Umlauf).

Bei hydraulischer Betätigung, d.h. Druckanstieg an Anschluss 1 gegen die Federkraft, öffnet das Ventil von Pumpenanschluss 2 nach 3. In diesem Fall ist der Tankanschluss 4 gesperrt.

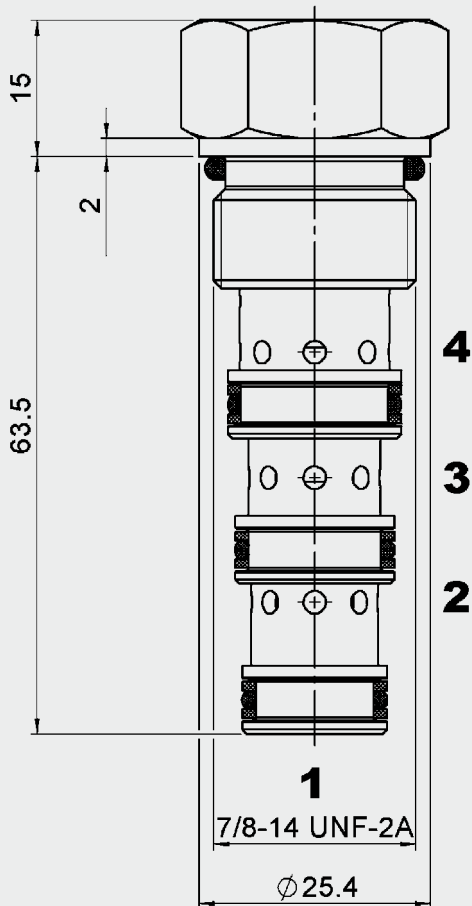
ALLGEMEINES

- Geringer Druckverlust über den kompletten Volumenstrombereich
- Außenliegende Oberflächen durch Verzinkung vor Korrosion geschützt
- Minimaler Verschleiß und lange Lebensdauer durch gehärtete und geschliffene Ventileinbauteile

KENNGRÖSSEN

Betriebsdruck:	max. 250 bar
Volumenstrom:	max. 10 l/min
Interne Leckage:	max. 120 cm ³ /min bei 250 bar und 36 mm ² /s
Druckflüssigkeitstemperaturbereich:	min. -30 °C bis max. +100 °C
Umgebungstemperaturbereich:	min. -30 °C bis max. +80 °C
Druckflüssigkeit:	Hydrauliköl nach DIN 51524 T1 + T2
Viskositätsbereich:	min. 10 mm ² /s bis max. 420 mm ² /s
Filterung:	Zulässiger Verschmutzungsgrad der Betriebsflüssigkeit nach ISO 4406 Klasse 21/19/16 oder besser
MTTF _d :	150 Jahre
Einbaulage:	beliebig
Werkstoffe:	Ventilkörper: Stahl Kolben: gehärteter und geschliffener Stahl Dichtungen: NBR (Standard) FPM (optional, Temperaturbereich bis -20 °C) Stützring: PTFE
Einbauraum:	FC10-4
Masse:	ca. 0,15 kg

ABMESSUNGEN



Änderungen vorbehalten

TYPENSCHLÜSSEL

WKH 10 C - 01 - C - N - 26

Benennung _____
Wegeventil hydraulisch betätigt

Einbauraum _____

Symbol _____

Ausführung _____

01 = Standard
(Überdeckung negativ)

Anschlussart* _____

C = nur Einschraubventil
Rohrleitungsgehäuseversionen auf Anfrage

Dichtungswerkstoff _____

N = NBR (Standard)
V = FPM (optional)

Umschaltdruck _____

26 = 1,8 bar (26 PSI) bis 3,6 bar (52 PSI)
Andere auf Anfrage

Standardausführungen

Bezeichnung	Mat.-Nr.
WKH10C-01-C-N-26	3036366

andere Modelle auf Anfrage

*Rohranschlussgehäuse

Bezeichnung	Mat.-Nr.	Werkstoff	Anschlüsse	Druck
FH104-SB4	3037784	Stahl, verzinkt	1/2 BSP	420 bar
FH104-AB4	3038097	Aluminium, eloxiert	1/2 BSP	245 bar

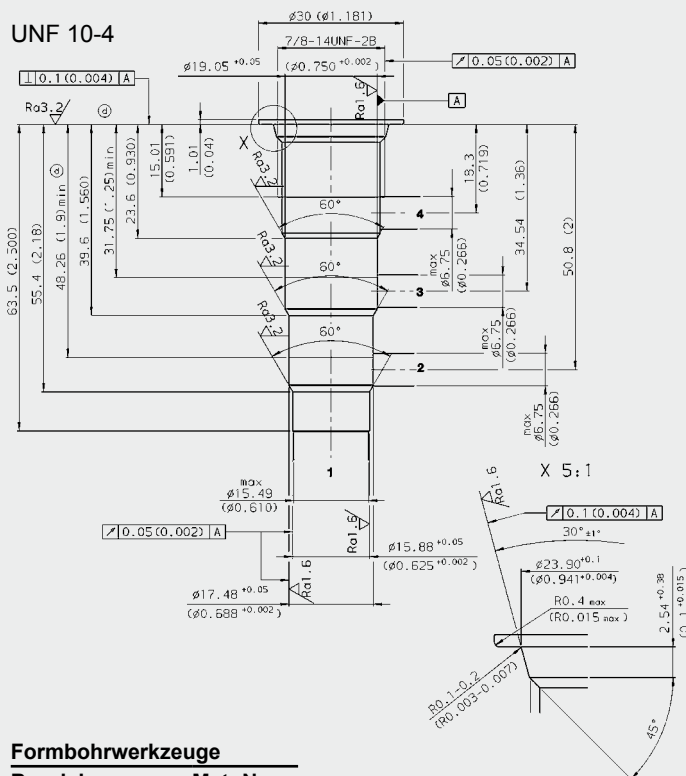
andere Anschlussgehäuse auf Anfrage

Dichtsätze

Bezeichnung	Werkstoff	Mat.-Nr.
FS104-N SEAL KIT	NBR	3051912
FS104-V SEAL KIT	FPM	3071275

EINBAURAUM

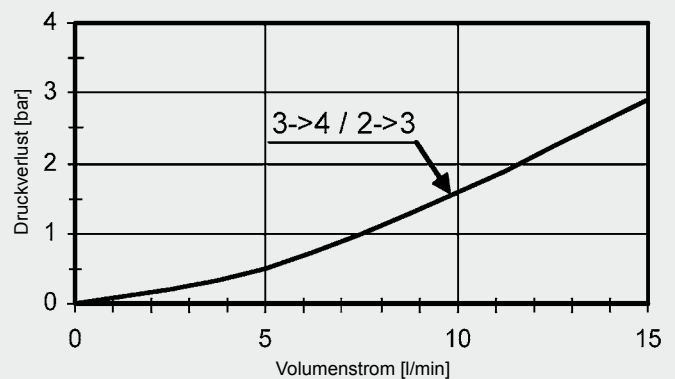
UNF 10-4



mm (Inch)
Änderungen vorbehalten

KENNLINIEN

$T_{01} = 46^\circ\text{C}$, $v = 33 \text{ mm}^2/\text{s}$



Formbohrwerkzeuge

Bezeichnung	Mat.-Nr.
Senker	176174
Reibahle	176175

ANMERKUNG

Die Angaben in diesem Prospekt beziehen sich auf die beschriebenen Betriebsbedingungen und Einsatzfälle. Bei abweichenden Einsatzfällen und/oder Betriebsbedingungen wenden Sie sich bitte an die entsprechende Fachabteilung. Technische Änderungen sind vorbehalten.

HYDAC Fluidtechnik GmbH
Justus-von-Liebig-Str.
D-66280 Sulzbach/Saar
Tel: 0 68 97 / 509-01
Fax: 0 68 97 / 509-598
E-Mail: flutec@hydac.com